

Frühlingserwachen in Lich

Seite 6

Titelstory: Hotel, Restaurant und Metzgerei Schneider

Seite 12

150 Jahre Freiwillige Feuerwehr Lich

Seite 14

Gewinnspielkreuzworträtsel

Seite 24

Lich *erleben*

Entdecke Lich für Dich



*TECHNIK FÜRS LEBEN.
ENERGIE FÜR DIE ZUKUNFT.*

- Elektrotechnik • Heizungs- und Sanitärtechnik • Klimatechnik
- Erneuerbare Energien, Photovoltaik und Elektromobilität
- Schwimmbadtechnik • Gastronomietechnik
- Technische Gebäudeplanung

Über 140 Jahre Unternehmensgeschichte

WERDE TEIL UNSERES TEAMS

Weitere Infos findest du hier:



Zusammen Erfolgreich!

Magazin Nr. 14

Grußwort

Liebe Licher Bürgerinnen und Bürger,
liebe Gewerbetreibende, Unternehmer
und Freiberufler,

mit dem Frühling beginnt auch in Lich wieder eine Zeit voller neuer Ideen, Begegnungen und gemeinsamer Projekte. Gerne möchten wir Ihnen mit diesem Grußwort einen Ausblick auf das Jahr 2026 geben und die Vorfreude auf kommende Veranstaltungen mit Ihnen teilen.

Ein besonderes Highlight wird unsere Sommernachtsparty, die am 22.8.2026 mit DJ Rossi auf dem Gelände des VfR in die zweite Runde geht. Nach der großartigen Stimmung im vergangenen Jahr freuen wir uns schon jetzt auf einen weiteren unvergesslichen Abend mit Musik, guten Gesprächen und vielen schönen Momenten. Schon heute laden wir Sie herzlich ein, gemeinsam mit uns zu feiern und diesen Abend zu einem weiteren besonderen Erlebnis für unsere Stadt zu machen.

Ein weiterer Höhepunkt im Veranstaltungskalender ist die 150-Jahr-Feier der Freiwilligen Feuerwehr Lich sowie das gleichzeitige 80-jährige Jubiläum des Kreisfeuerwehrverbands im August. Wir unterstützen das Festwochenende sehr gerne und freuen uns auf die Feierlichkeiten in der historischen Licher Altstadt

sowie im Schlosspark. Mehr dazu erfahren Sie in den Beiträgen in dieser Ausgabe.

Auch darüber hinaus hält das Jahr wieder zahlreiche Projekte und Veranstaltungen bereit, die unser gemeinsames Leben in Lich bereichern werden. In diesem Heft finden Sie viele spannende Einblicke, Berichte und Termine, die zeigen, wie vielfältig das Engagement in unserer Stadt ist – von ehrenamtlichen Initiativen über kulturelle Angebote bis hin zu neuen Ideen für ein lebendiges Miteinander.

Gemeinsam mit vielen engagierten Mitstreiterinnen und Mitstreitern setzen wir uns weiterhin dafür ein, unsere Stadt lebendig, attraktiv und zukunftsfähig zu gestalten. Dabei ist es uns besonders wichtig, den Austausch zu fördern und neue Impulse aufzunehmen, damit Lich auch künftig ein Ort bleibt, an dem sich Menschen gerne begegnen und einbringen.

Wir danken allen, die sich mit Ideen, Tatkraft und Unterstützung einbringen, und freuen uns auf viele Begegnungen im Laufe des Jahres. Lassen Sie uns gemeinsam das Jahr 2026 aktiv gestalten.

HerzLICHst
Ihr Vorstand



Inhaltsverzeichnis

Walz Gebäudetechnik	2
Herde Apotheke am Stadtturm	4
RADSCHMIDT	5
Frühlingserwachen in Lich	6
Valder Wohnen	7
Drei Jahre, drei Stimmen	8
Mein Friseur Süßel	9
Historischer Markt in Lich	10
Kulturelle Jubiläen; Hotel Schneider	11
Titelstory: Hotel, Restaurant und Metzgerei Schneider	12
150 Jahre Freiwillige Feuerwehr Lich... 14	
Metzgerei Stein; Senpro IT	16
Was ist los in Lich?; Tews Immobilien	17
Ein Baum für die Demokratie	18
Edeka Rink; Roth Energie	19
Reanimationstraining	20
Johanniter	21
Wenn Worte eine Stadt verbinden	22
Markus Pechanz; Sparkassenversicherung	23
Licher Gewinnspielkreuzworträtsel	24
beweglich	25
Schäfers Backstuben eröffnet Café bei Blumen & Garten Volz	26
Autohaus Schmidt	27
Merz Verpackungsmaschinen	28



Herde Apotheke am Stadtturm

Tradition, Vertrauen und moderne Versorgung in Lich

Die Herde Apotheke am Stadtturm in Lich ist weit mehr als nur eine klassische Apotheke – sie ist seit Generationen ein verlässlicher, herzlicher und moderner Gesundheitspartner für die Menschen in Lich und der gesamten Umgebung.

Die Geschichte der Herde Apotheke beginnt im November 1950, als Frau Gertrud Freund die Genehmigung zur Eröffnung der „Neue Apotheke“ in der Braugasse erhielt. Damit legte sie den Grundstein für den heutigen traditionsreichen Betrieb.

2011 übernahmen die Geschwister Anke Herde-Bertram und Olaf Herde die Leitung in zweiter Generation. Mit hohem Engagement und Fachwissen führen sie das Familienunternehmen erfolgreich weiter und verbinden persönliche Nähe sowie Vertrauen mit modernen digitalen Services und erstklassiger Beratungsqualität.

„Zuhören | Beraten | Helfen“ – dieses Motto prägt die tägliche Arbeit in der Herde Apotheke. Ob es um die richtige Einnahme von Medikamenten geht, um mögliche Wechsel- oder Nebenwirkungen, um individuell angefertigte Rezepturen, um Hilfsmittel, um pharmazeutische Dienstleistungen, um passende Hautpflege, Kosmetikprodukte, Pflegehilfsmittel oder Blutdruckmessgeräte – hier nimmt man sich Zeit für jede einzelne Frage und jedes Anliegen.

„Herde hat's!“ – zuverlässige Versorgung

Ein besonderes Merkmal der Herde Apotheke ist das Kommissionierlager, das ein umfangreiches Sortiment von etwa 17.000 Artikeln effizient verwaltet. Besonders in Phasen von Lieferengpässen ermöglicht das System eine hohe Verfügbarkeit: In den meisten Fällen können Anfragen sofort oder kurzfristig bedient werden, oft durch vorrätige Alternativen oder schnelle Nachbestellung.

Durch diese zuverlässige Lieferfähigkeit hat sich in der Region der Spruch „Herde hat's!“ etabliert. Benötigte Präparate sind hier häufig vorrätig, wenn sie anderswo fehlen.



Das Angebot wird durch eine Vielzahl praktischer Services abgerundet, die den Alltag spürbar erleichtern: täglicher Botendienst in Lich und Umgebung für bequeme Lieferung nach Hause, einfache Kommunikation per Telefon oder WhatsApp. Besonders beliebt ist die eigene „Herde Apotheke Lich“-App, mit der Kunden eRezepte digital einlösen, Produkte vorbestellen und direkt mit dem Team in Kontakt treten können – eine

perfekte Verbindung aus persönlichem Service und digitaler Bequemlichkeit.

In einer Zeit, in der Gesundheit immer komplexer wird, setzen Anke Herde-Bertram, Olaf Herde und ihr gesamtes Team auf individuelle, verständliche und vor allem menschliche Beratung – sowohl im direkten Gespräch in den hellen, einladenden Räumen als auch über moderne digitale Kanäle.

HERDE APOTHEKE



am Stadtturm

Am Wall 29b | 35423 Lich
E-Mail: info@apotheke-lich.de
Internet: www.apotheke-lich.de
Telefon: 06404 6671 660
Fax: 06404 6671 661

 Direkt per WhatsApp zur Herde Apotheke. Rezeptbestellung, Rückfragen oder Lieferwunsch – einfach QR-Code scannen und los geht's.



Öffnungszeiten:
Montag bis Freitag: 8.00 bis 18.30 Uhr
Samstag: 9.00 bis 14.00 Uhr



Die „Herde“-App im
Apple App Store



Die „Herde“-App im
Google Play Store

RADSCHMIDT

Dein Fahrrad-
geschäft in Lich

Seit über 30 Jahren steht Radschmidt in Lich für persönliche Beratung, hochwertige Fahrräder und echten Service. Was einst in einer Garage begann, ist heute ein modernes Fahrradgeschäft mit klarer Haltung: Ein Fahrrad ist mehr als ein Produkt – es ist ein Begleiter für Alltag, Freizeit und Abenteuer.

Im Sortiment finden sich sorgfältig ausgewählte E-Bikes, Gravelbikes, Mountainbikes, Rennräder und Falträder, ergänzt durch funktionales Zubehör für Pendelstrecke, Wochenendrunde oder mehrtägige Tour. Besonders im Bereich Gravelbikes und Bikepacking hat sich Radschmidt einen Namen gemacht – mit viel Erfahrung, ehrlicher Beratung und einem tiefen Verständnis dafür, was unterwegs wirklich zählt.

Auch als einer der wenigen Brompton-Händler in der Region bietet das Geschäft eine besondere Auswahl an hochwertigen Falträdern für urbane Mobilität und flexible Alltagslösungen.



Im Mittelpunkt steht dabei immer der Mensch: Ein fünfköpfiges Team nimmt sich Zeit, hört zu und findet gemeinsam mit den Kundinnen und Kunden das Rad, das wirklich passt. Vom ersten Gespräch über die Probefahrt bis hin zu Service und Wartung versteht sich Radschmidt als langfristiger Ansprechpartner.

Denn die Philosophie ist klar: Ein gutes Fahrrad soll nicht nur heute begeistern, sondern auch nach vielen Jahren noch zuverlässig begleiten – im Alltag genauso wie auf großen und kleinen Abenteuern.



Das Rad zu deinem Leben

**E-BIKES, GRAVELBIKES, MOUNTAINBIKES,
REISERÄDER, FALTRÄDER** UND ALLES **ZUBEHÖR** WAS DU
FÜR DIE TÄGLICHE FAHRT ZUR **ARBEIT**
ODER DEINE NÄCHSTE **BIKEPACKING-TOUR** BRAUCHST.



Heinrich-Neeb-Straße 16, Lich, | Tel: 06404/2519

www.radschmidt.de

Frühlingserwachen

in Lich

Der Frühling hält Einzug – und das wird im Herzen von Lich gebührend gefeiert. Der Verein LICHerleben e.V. lädt am 11. und 12. April 2026 herzlich zum beliebten Frühlingserwachen ein.

Zwei Tage lang verwandelt sich die Innenstadt in einen lebendigen Treffpunkt voller Musik, Genuss und fröhlicher Aktionen für die ganze Familie.

Am Samstag von 14 bis 22 Uhr und am Sonntag von 11 bis 18 Uhr erwartet die Besucherinnen und Besucher ein abwechslungsreiches Programm.

Zahlreiche Stände laden zum Schlemmen und Verweilen ein: Von Grillwurst, Burgern und saftigen Grillspießen über Crêpes, frisch gebackene Waffeln und Langos bis hin zu hausgemachter origi-

nal italienischer Pizza ist für jeden Geschmack etwas dabei. Auch erfrischende Getränke wie Aperol, Wein, Slusheis und viele weitere Spezialitäten sorgen für echte Frühlingstimmung. Ein Getränkestand von LICHerleben e.V. rundet das kulinarische Angebot ab.

Ein besonderes Highlight erwartet die Gäste am Sonntag: Auf dem Kirchenplatz findet eine Oldtimerausstellung statt, bei der Liebhaber klassischer Fahrzeuge auf ihre Kosten kommen. Gleichzeitig lädt der verkaufsoffene Sonntag dazu ein, entspannt durch die Geschäfte der Innenstadt zu bummeln und den Frühling zu genießen.

Auch für die kleinen Besucher ist bestens gesorgt: Ein Karussell dreht an beiden Tagen seine Runden und sorgt für leuchtende Kinderaugen. Am Sonntag gibt es außerdem ein liebevoll gestaltetes Kuchenbuffet sowie Kinderschminken der Printline Cheers.

Für die passende musikalische Atmosphäre sorgt Livemusik an beiden Tagen. Am Samstag begeistert die Band Bluesrange mit mitreißendem Blues, während am Sonntag Anita Vidovic gemeinsam mit Frank Mignon für einen stimmungsvollen musikalischen Ausklang sorgt.

Das Frühlingserwachen verspricht zwei Tage voller Begegnungen, Genuss und guter Stimmung. LICHerleben e.V. freut sich darauf, gemeinsam mit vielen Gästen den Frühling im Herzen von Lich zu begrüßen. Alle Bürgerinnen und Bürger sowie Besucher aus der Region sind herzlich eingeladen, vorbeizukommen und mitzufeiern.

Lich erleben e.V.
ENTDECKE LICH FÜR DICH

präsentiert

FRÜHLINGSERWACHEN
11. / 12. April 2026

Samstag 14 bis 22 Uhr
Sonntag 11 bis 18 Uhr

- **Oldtimerausstellung (Kirchenplatz) am Sonntag**
- **verkaufsoffener Sonntag**
- **Kulinarischer Markt am Rathaus**
- **Karussell & Kinderschminken**

Livemusik an beiden Tagen

VALDER WOHNEN

Lifestyle am Fenster – schöner wohnen mit Sonne



Die Temperaturen steigen, die Sonne gewinnt an Kraft und die Natur wird wieder aktiv. Jetzt ist die richtige Zeit für den passenden Sonnen- und Insektenschutz! VALDER WOHNEN hat für Sie die entsprechenden Lösungen im Angebot:



Wirkungsvolle Waben – mehr als nur Sonnenschutz

Wabenplissees sind echte Alleskönner und kombinieren Ästhetik mit Funktionalität. Dekorativ und elegant spielen sie mit dem Licht und bieten als echte Energiesparwunder Schutz vor Hitze und Kälte und verbessern nebenbei auch noch die wRaumakustik.

Das Geheimnis liegt in den wabenförmigen Luftkammern, die isolierend wirken und sowohl im Sommer als auch im Winter zur Energieeffizienz beitragen. Gleichzeitig ermöglichen verschiedene Stoffe eine flexible Regulierung von Licht- und Privatsphäre.



Insekten im Garten – nicht im Haus

Fast unsichtbar, aber sehr hilfreich – die umfangreiche Kollektion an Insektenschutzsystemen bietet für jede Anwendung die perfekte Lösung. Die maßgefertigten Lösungen bieten zuverlässigen Schutz vor Insekten, ohne die Luftzirkulation oder den Blick nach draußen einzuschränken. Sie lassen sich unauffällig in unterschiedliche Wohnstile integrieren und verbinden Funktionalität mit langlebiger Qualität.

Innenliegender Sonnenschutz ist immer ein dekorativer Blickpunkt – ob Plissee oder Rollo, Jalousie oder Insektenschutz, Dachfenster oder Fenster mit Sonderformen oder auch die Terrassentür mit Haustierklappe – Ihr maßgefertigter Sonnen- und Insektenschutz wird ganz auf Ihre Bedürfnisse zugeschnitten und an die baulichen Gegebenheiten angepasst.

Vom Aufmaß bis zur Lieferung und Montage – Stefan Theiler und sein Team erfüllen Ihre Wünsche mit dem handwerklichen Know-how direkt vor Ort!

Aber VALDER WOHNEN kann noch mehr!

In der hauseigenen Polsterei werden Sitzmöbel neu aufgearbeitet, restauriert oder individuell gestaltet. Auch im Bereich Fensterdekoration bietet das Unternehmen vielfältige Gestaltungsmöglichkeiten – von maßgeschneiderten Vorhängen und Gardinen bis hin zu dekorativen Stofflösungen. So entstehen individuelle Konzepte, die Räume optisch aufwerten und gleichzeitig praktische Anforderungen wie Lichtsteuerung oder Akustikverbesserung erfüllen.

Valder Wohnen ist damit der Ansprechpartner Nummer eins in der Region für

ganzheitliche Wohnraumgestaltung. Das Team freut sich, seinen Kunden mit fachmännischem Rat und Tat zur Seite zu stehen.



Kolnhäuser Straße 37 | 35423 Lich
Telefon 06404-66 14 73
info@valder-wohnen.de
www.valder-wohnen.de

Öffnungszeiten:
Dienstag bis Freitag von
9.00 bis 12.30 Uhr und
13.30 bis 17.00 Uhr,
Samstag von 9.00 bis 14.00 Uhr
Termine nach Vereinbarung

Krämerstraße 4 | 35578 Wetzlar
Telefon 06441-46475

Öffnungszeiten:
Dienstag bis Freitag von
10.00 bis 13.00 Uhr und von
14.00 bis 18.00 Uhr,
Samstag von 10.00 bis 14.00 Uhr
Termine nach Vereinbarung

Drei Jahre, drei Stimmen

Die Licher Stadtpoeten



Bürgermeister Dr. Julien Neubert, Licher Künstlerin Barbara Müller mit der Wanderskulptur „Licher Stadtpoet“, Fritz Kremser, 1. Licher Stadtpoet.

Mit der Auszeichnung Licher Stadtpoetin bzw. Licher Stadtpoet würdigt die Initiative „Lyrik Literatur Lich“ Menschen, die sich mit besonderer Leidenschaft der Sprache und der Poesie widmen. Jedes Jahr wird eine neue literarische Stimme gewählt, die ihre Gedanken, Beobachtungen und poetischen Perspektiven mit der Stadt teilt.

Die Stadtpoetinnen und Stadtpoeten stehen dabei für unterschiedliche Formen und Stile der Lyrik – von klassischen Naturbeobachtungen bis hin zu modernen, gesellschaftlich reflektierenden Texten. Gemeinsam zeigen sie, wie vielfältig und lebendig zeitgenössische Poesie sein kann.

Fritz Kremser – Licher Stadtpoet 2024



Mit Fritz Kremser begann 2024 die Reihe der Licher Stadtpoeten. Seine lyrische Stimme ist geprägt von einer ruhigen, reflektierenden Sprache und einer besonderen Aufmerksamkeit für Stimmungen und Naturbilder.

Seine Texte greifen häufig Beobachtungen aus dem Alltag und aus der Landschaft auf und verbinden sie mit nachdenklichen, oft philosophischen Betrachtungen über Zeit, Vergänglichkeit und menschliche Erfahrungen.

Anne-Katrin Lerch – Licher Stadtpoetin 2025

Anne-Katrin Lerch wurde 2025 zur Licher Stadtpoetin gewählt. Ihre Lyrik verbindet poetische Naturbilder mit einem offenen Blick auf gesellschaftliche Themen.

In ihren Texten begegnen sich Sensibilität für Sprache und ein wacher



Blick auf die Welt. Dadurch entsteht eine Lyrik, die sowohl atmosphärisch als auch nachdenklich wirkt und Leserinnen und Leser zum Innehalten einlädt.

Johanna Pose Gómez – Licher Stadtpoetin 2026



Die Licher Stadtpoetin Johanna Pose Gómez steht für eine moderne, zeitgenössische Form der Lyrik. Ihre Texte beschäftigen sich mit Fragen der Identität, Wahrnehmung und gesellschaftlichen Rollenbildern.

Mit klaren Bildern und einer direkten, zugleich poetischen Sprache eröffnet sie neue Perspektiven auf Themen, die viele Menschen im Alltag bewegen.

100 Jahre

MEIN FR^{ISEUR} Süßel



1926 - 2026

Tradition seit 1926-
Wir wachsen weiter!

FR^{ISEUR}/IN GESUCHT für Lich Vollzeit oder Teilzeit

Wir bieten:

- ✓ übertarif-lichen Lohn
- ✓ flexible Arbeitszeiten
- ✓ regelmäßige Weiterbildungen
- ✓ familiäres Arbeitsklima
- ✓ moderner Salon

Wir brauchen
Verstärkung!

Bewerbungen an:
Ralf Süßel
Garbenteicher Straße 18
35423 Lich Tel.06404-2435
info@mein-friseur-suessel.de



FR^{ISEUR}
Akademie *Süßel*
& ZWEITHAARSTUDIO

Ulner Dreieck 1
35392 Gießen
Tel. 0641 9722-692
www.friseur-akademie-suessel.de

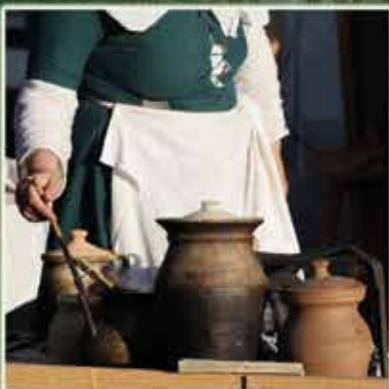
Perücken, Toupets
Haarintegration
Haarverdichtung
Haarverlängerung



Lebendige Geschichte

**auf dem
Historischen Markt
in Lich**

**09. — 10. Mai 2026
Kirchenplatz Lich**



Kulturelle Jubiläen

Highlights in Lich in 2026

Unsere kleine Stadt ist in puncto Kultur und Tradition ganz groß. Das konnten viele schon bei den Kulturwochen im März live erleben, aber damit sind die Highlights für dieses Jahr noch nicht vorbei. Die Freiwillige Feuerwehr Lich kann auf eine lange Tradition zurückblicken und feiert **150 Jahre Freiwillige Feuerwehr**. Die Gründung unserer Feuerwehr ging vom Turnverein aus und lag in einer Zeit, in der sich freiwillige Feuerwehren in vielen Orten in Hessen als Reaktion auf unzureichende Pflichtfeuerwehren und Großbrände gründeten. Das Jubiläum wird im August groß gefeiert. Programm unter www.ffw-lich.de.

Im Jahr 2006 versammelten sich ein paar unerschrockene Licher Bürger, um die Rettung unseres Wahrzeichens, des Licher Stadtturms, zu initiieren. Die hartnäckige und gleichzeitig ideenreiche Arbeit trug dazu bei, dass unser Wahrzeichen auf der ältesten Treppe Hessens heute wieder begehbar ist. Für die Feier

ihres **20-jährigen Bestehens** in diesem Jahr haben sich die Turmfreunde verschiedene Aktivitäten einfallen lassen (von Führungen, Historischem Spiel bis zu Whisky-Tasting).

Schon im April sind wieder Termine für die Freunde des schottischen Whiskys. Ein besonderes Highlight wird die Planwagenfahrt **„Mit dem Whisky-Taster und seinen Lebenswassern durchs Gottesackerthal“** im Juni. Neu ist eine **Whisky-Sprechstunde** im Turmverlies, wo jeder aus 50 verschiedenen Whiskys sein eigenes Tasting zusammenstellen kann. Näheres unter www.kulturverein-lich.de/events-und-termine.

Aber auch andere Jubiläen, die nicht groß gefeiert werden, haben unsere Stadt und unser Leben geprägt. Dazu zählen zum Beispiel **90 Jahre Bau unseres Kinos** für die „Licher Lichtspiele“ in 1936 durch den Fotografen August Hisgen. Oder auch **80 Jahre Hessi-**

sche Verfassung von 1946, welche die älteste noch in Kraft befindliche Landesverfassung in Deutschland ist. Die Grundlagen für unser Bundesland sind im Grunde schon durch Sophie von Brabant im Jahre 1263 durch die Langsdorfer Verträge gelegt worden.

Lich ist eine schöne Stadt, in der das Ehrenamt durch seine Bürger gelebt wird und somit unsere Heimat lebens- und liebenswert wird.

Wie man sieht, ist selbst der Mond ein Freund unserer Stadt und sendet lächelnd sein mildes Licht auf uns herab.



Stätten der Gastlichkeit im Herzen der Altstadt



Hotel Schneider

Wir bieten Ihnen eine gutbürgerliche Küche mit Fleisch aus unserer EU-zertifizierten Metzgerei mit eigener Schlachtung. Mit angeschlossenem Party- und Cateringservice.

Zum Übernachten laden gemütliche Einzel-, Doppel- und Dreibettzimmer mit Kabel-TV und WLAN ein. Räumlichkeiten zum Tagen und Feiern für bis zu 100 Personen.



Hotel Holländischer Hof

Oberstadt 25 | 35423 Lich
Tel.: 064 04/24 08
Fax: 064 04/64 56 1

Internet: www.hotel-schneider.de
E-Mail: mail@hotel-schneider.de

Besitzer A. Schneider
Braugasse 8 | 35423 Lich
Tel.: 064 04/23 76
Fax: 064 04/64 56 1

Eine Licher Institution mit Geschichte

Das Hotel, Restaurant und Metzgerei Schneider prägt seit über 70 Jahren das kulinarische und gesellschaftliche Leben der Stadt



Mitten in der Licher Altstadt befindet sich ein Familienbetrieb, der wie kaum ein zweiter für gelebte Tradition, handwerkliche Qualität und regionale Gastfreundschaft steht: das Restaurant, Hotel und Metzgerei Schneider. Oder, wie es die Inhabersfamilie wohl selbst herrlich bescheiden ausdrücken würde: Willkommen bei den Schneiders.

Denn das Unternehmen ist ein Familienbetrieb durch und durch. Seit über 70 Jahren und drei Generationen verkaufen die Schneiders Fleisch- und Wurstwaren aus der eigenen Schlachtung und bewirten ihre Gäste im angrenzenden Gasthaus. Gegründet wurde der Betrieb 1952 von Alfred und Anna Schneider. Die beiden führten lange Jahre eine Metzgerei und ein Gasthaus in Mähren. Nachdem sie von dort am Ende des 2. Weltkrieges vertrieben wurden, bauten sie sich nach einer Zwischenstation in Höchst im Odenwald in Lich eine neue Existenz auf. Dort standen damals die Metzgerei und das Gasthaus Heller in der Oberstadt 25 zum Verkauf. Die

Schneiders konnten wieder da weitermachen, wo sie in Böhmen aufhören mussten.

Traditionell im besten Sinne des Wortes

Nach dem Tod von Alfred senior übernahm dessen Sohn Alfred junior, genannt Freddy, gemeinsam mit seiner Frau Antje die Leitung. Die beiden sind auch heute noch fast jeden Tag im Geschäft. „Sie können einfach nicht ohne“, sagt Alfreds Sohn Markus lachend. Er trat vor 25 Jahren in die Fußstapfen seines Vaters und führt den Betrieb heute in dritter Generation gemeinsam mit seiner Frau Heike. Die beiden haben das, was Alfred senior und Alfred junior mit viel harter Arbeit aufgebaut haben, erfolgreich weitergeführt. In über 70 Jahren Unternehmensgeschichte ändert sich erfahrungsgemäß viel. Viele Unternehmen werden gar nicht erst so alt, andere werden verkauft oder bekommen neue Geschäftsführer. Bei den Schneiders ist gemessen an der langen Zeit vieles immer noch beim Alten – im besten Sinne des Wortes. Heimat des Betriebs ist seit der Gründung ein Komplex aus zwei wunderschönen Fachwerkhäusern in der Oberstadt. Sie gehören zu den ältesten Häusern in ganz Lich. Hier hat auch die Familie Schneider ihr Zuhause. „Ich bin hier aufgewachsen, bis vor zwei Jahren haben wir noch mit der ganzen Familie hier gewohnt“, so Markus Schneider, der sich noch gut an vergangene Zeiten erinnern kann.

Ihm sind etwa die alte Verkaufstheke, eine Musikbox oder der heißgeliebte Süßigkeitenschrank noch in bester Erinnerung. Alles längst schöne Vergangenheit. Wo die Familie die große Konstante in all den Jahren war, waren bauliche Veränderungen die stetigen Begleiter. „Es wurde eigentlich immer irgend-



Legendär sind aber nicht nur die Partys, sondern auch seine Schnitzel.

was umgebaut oder vergrößert“, erinnert sich der aktuelle Chef. Egal ob Verkaufsraum, Gastraum oder die Hotelzimmer – alles wurde irgendwann mal auf Vordermann gebracht. Vor elf Jahren etwa der große Saal im ersten Stock, auf den Markus Schneider und seine Frau besonders stolz ist. „Der ist jetzt richtig schön hell, modern und einladend. Perfekt für Feierlichkeiten jeder Art.“ 1990 übernahm und sanierte man zudem das Hotel „Holländischer Hof“.

Die Amigos waren Stammgäste

Auch wenn also jede Generation einmal Metzgerei, Gaststätte und Hotel umgebaut haben dürfte, die Wohlfühlatmosphäre hat darunter nie gelitten. Restaurant und Metzgerei sind zur festen Anlaufstelle für Einheimische und Gäste von außerhalb geworden. Etwa für die Musiker des MGV Cäcilia, die seit Jahrzehnten hierherkommen. Selbst die legendären Amigos waren hier regelmäßig zu Gast. „Wir hatten immer eine schöne Zeit und haben enorm viel erlebt“, blickt Schneider zurück und erinnert sich etwa an den Hesttag 1993 oder einen legendären Abend an Fasching. Durch das Lied „Da steht ein Pferd auf dem Flur“ inspiriert, wettete er mit einem Gast um 100 Euro, dass bei ihm nie ein Pferd in der Gaststätte sein werde. „Der Gast ging und kam irgendwann mit einem Pferd zurück. Auf einmal stand dann hier tatsächlich ein Pferd drin.“ Ebenso unvergessen auch die „Abrissparty“ vor der Umbauphase, bei der gemeinsam mit Freunden und Bekannten alle angebrochenen Flaschen geleert wurden. „Sagen wir so, es ging für uns alle nicht ganz so gut aus“, lacht er.

Legendär sind aber nicht nur die Partys, sondern auch seine Schnitzel. Die Gaststätte ist dafür mittlerweile genauso be-



kannt wie die Metzgerei für die Wurst aus eigener Schlachtung. „Schnitzel sind mein Steckenpferd“, so Schneider schmunzelnd. Als beste Investition seines beruflichen Lebens nennt er deshalb auch einen Schnitzelplattierer. Man spürt, dass sein Beruf für den Metzgermeister mehr ist als bloß ein Job. Es ist Herzensangelegenheit und Lebensaufgabe zugleich. Schneider weiß sehr genau, dass der Erfolg nicht nur das Verdienst seiner Familie ist. „Wir haben hier immer sehr tolle Mitarbeiter. Ohne sie wären wir nichts“, sagt er. Zwölf Angestellte hat er inzwischen beschäftigt.

Der Familienbetrieb prägt schon seit Jahrzehnten das kulinarische und gesellschaftliche Leben in der Stadt. Viele gemütliche Abende wurden hier verbracht, viele gute Gespräche geführt. „Wir haben viel erlebt und es macht immer noch riesig Freude.“ Doch wie lange das noch so bleibt, steht in den Sternen. Markus und seine Frau haben zwar zwei Kinder, doch die beiden Mädchen haben beruflich andere Pläne. Somit wird die dritte Generation womöglich auch die letzte Generation sein. Es wäre das Ende einer Ära. Doch noch ist das Restaurant, Hotel und Metzgerei Schneider da – und wird es auch hoffentlich noch viele Jahre bleiben.



Tradition, Einsatz und Gemeinschaft

150 Jahre Freiwillige Feuerwehr Lich – und ein Fest für alle

Ein wachsamer Blick über die Dächer der Stadt, ein Hornsignal in der Nacht – so begann in Lich einst der Brandschutz. Hoch oben auf dem Stadtturm, dem Wahrzeichen der Stadt, hielt ein Türmer Ausschau nach Rauch. Entdeckte er ein Feuer, schlug er Alarm und gab den Bürgern die Richtung des Brandherdes an. Was heute selbstverständlich organisiert ist, beruhte damals auf Aufmerksamkeit, Gemeinschaft und schneller Hilfe.



Diese Prinzipien tragen bis heute – und fanden 1876 ihren festen Rahmen: Mit der Gründung der Freiwilligen Feuerwehr Lich, die aus den Reihen des Turnvereins hervorging, begann eine neue Ära des Brandschutzes. 48 engagierte Männer legten den Grundstein für eine Organisation, die sich über Generationen hinweg weiterentwickelte und bis heute fest im Stadtleben verankert ist. Aus einfachen Mitteln und viel Eigeninitiative entstand eine leistungsfähige Feuerwehr: Geräte wurden angeschafft, Übungen organisiert, Strukturen aufgebaut. Immer wieder war es der Einsatz der Bürger selbst, der die Entwicklung vorantrieb – durch Spenden, Eigenleistungen und persönlichen Einsatz. Mit der Zeit hielt auch die Technik Einzug: Motorisierte Fahrzeuge ersetzen Handarbeit, neue Gerätehäuser entstanden, die Ausbildung wurde professioneller. Nach schwierigen Zeiten, etwa während der Weltkriege, gelang immer wieder der Neuanfang – getragen vom Gemeinschaftssinn und der Bereitschaft, Verantwortung zu übernehmen. Getragen wird die Feuerwehr bis heute

vom Engagement vieler Ehrenamtlicher, die sich mit großem Einsatz für die Sicherheit der Stadt einsetzen – im Einsatzdienst ebenso wie im Vereinsleben.

Heute besteht die Freiwillige Feuerwehr Lich aus rund 65 Feuerwehrfrauen und -männern, die vor allem in der Kernstadt im Einsatz sind – und darüber hinaus. Rund 170 Einsätze im Jahr zeigen, wie vielseitig die Aufgaben geworden sind: von Bränden über technische Hilfeleistungen bis hin zu überörtlichen Einsätzen. „Es gibt viele Einsätze – fröhliche, aber auch traurige“, sagt der Vorsitzende Florian Stein. Besonders in Erinnerung geblieben ist zuletzt der große Scheunenbrand im Kloster Arnsburg, der die Einsatzkräfte forderte. Auch über die Stadtgrenzen hinaus ist die Licher Feuerwehr gefragt – etwa mit ihrer Drehleiter oder durch spezielle Ausstattung wie ein vom Land Hessen bereitgestelltes Notstrom-Großaggregat, das sogar schon bei einem Einsatz in Slowenien zum Einsatz kam.

Ein Jubiläum, das die Stadt verbindet

In diesem Jahr blickt die Freiwillige Feuerwehr Lich auf 150 Jahre Geschichte zurück – und möchte dieses Jubiläum gebührend feiern. Vom 13. bis 16. August verwandelt sich der Licher Schlosspark in eine große Festmeile. „Wir sind besonders stolz und dankbar, dass wir im Schlosspark feiern können“, sagt Vorsitzender Florian Stein. „Die Fläche stand lange nicht für Veranstaltungen zur Verfügung – umso schöner, dass dies ermöglicht wurde.“ Zwei Jahre lang wurde das Fest geplant – von einem Festausschuss mit rund 15 Mitgliedern aus Einsatzabteilung und Ehrenabteilung. Herausgekommen ist ein vielseitiges Programm für alle Generationen:

Den Auftakt des Jubiläums bildet am **Donnerstag, 13. August**, ein ganz besonderer Moment: Um 20 Uhr wird auf

dem Rathaus- und Kirchplatz der **Große Zapfenstreich** aufgeführt – eine der höchsten und eindrucksvollsten Zeremonien im Feuerwehrwesen. Präsentiert wird er gemeinsam von der Freiwilligen Feuerwehr Lich und dem Kreisfeuerwehrverband Gießen, der in diesem Jahr zugleich sein 80-jähriges Bestehen feiert. Rund 150 Mitwirkende, darunter der Musikzug Muschenheim, das Blasorchester Eberstadt und weitere Formationen aus dem Landkreis, sorgen für ein beeindruckendes Klangbild. Auch Ehrenformationen aus den Partnerstädten sind eingeladen. „Das wird ein tolles Bild und ein würdiger Auftakt für unser Jubiläum“, sagt Stein.



Am **Freitag, 14. August**, verwandelt sich der Schlosspark ab 20 Uhr in eine stimmungsvolle Konzertkulisse. Unter dem Titel „Feuer, Funken und viel Freude“ präsentiert die Feuerwehr gemeinsam mit der OVAG das **Capitol Orchester**. Rund 50 Musikerinnen und Musiker, begleitet von Rockband und Gesangssolisten, bringen ein vielseitiges Programm aus Klassik, Rock, Pop und Musical auf die Bühne. „Darauf freue ich mich ganz besonders – das wird ein einzigartiger Abend“, so Stein. Tickets gibt es online unter www.lichimpark.de oder bei der Firma Eichhorn.

Der **Samstag, 15. August**, steht ganz im Zeichen der Feuerwehr – und bietet gleichzeitig ein echtes Highlight für die ganze Familie. Ab 10 Uhr lädt der **„Tag der Feuerwehr“**, dazu ein, die Arbeit der Einsatzkräfte hautnah zu erleben. In den Gassen der Licher Altstadt und rund um den Schlosspark präsentieren sich verschiedene Einheiten mit ihren Fahrzeugen und Ausrüstungen. Besucher können Spezialeinheiten kennenlernen,

Vorstand FFW Lich



FEUERWEHR
LICH

Der große Festzug am Sonntag lebt vom Mitmachen: Licher Vereine sind herzlich eingeladen, Teil dieses besonderen Moments zu werden – und das starke Miteinander der Stadt zu zeigen.

darunter etwa Waldbrandzüge aus Fernwald oder Höhenretter aus Gießen, und bei Showübungen einen Einblick in den Einsatzalltag gewinnen. „Wir wollen zeigen, was Feuerwehr heute alles leistet – und das möglichst anschaulich und zum Mitmachen“, erklärt Stein.

Am Abend folgt dann das nächste große Highlight: Beim „Licher Schlosspark Open Air“, steht Max Giesinger auf der Bühne. Der bekannte Singer-Songwriter bringt seine größten Hits in das besondere Ambiente des Schlossparks und sorgt für ein Konzert voller Energie und Emotionen. Tickets gibt es online unter

www.lichimpark.de oder bei der Firma Eichhorn.

Den Abschluss des Festwochenendes bildet am **Sonntag, 16. August**, der **Kreisfeuerwehrtag**, der in diesem Jahr in Lich ausgerichtet wird. Ab 12 Uhr zieht ein großer Festzug mit rund 1.500 Feuerwehrleuten sowie zahlreichen Vereinen durch die Stadt – bunt, lebendig und geprägt vom starken Gemeinschaftsgefühl. „Wir sind sehr froh, dass wir den Kreisfeuerwehrtag in diesem Jahr nach Lich holen konnten“, betont Stein. Der Zug mündet in ein großes Finale im Schlosspark, neben Musik und Programm auch für das leibliche Wohl der Besucher bestens gesorgt ist. Besonders im Fokus steht die Beteiligung der örtlichen Vereine, die dem Festzug sein Gesicht geben und das vielfältige Leben in der Stadt widerspiegeln. „Lich zeichnet sich durch die vielen Vereine und das große Engagement der Bürgerinnen und Bürger aus“, betont Stein. „Genau

das wollen wir an diesem Wochenende sichtbar machen.“

So groß die Vorfreude auf das Jubiläum ist – es zeigt vor allem eines: Die Freiwillige Feuerwehr Lich ist weit mehr als eine Einsatzorganisation. Sie ist Teil der Stadt, getragen von Gemeinschaft, Engagement und dem Willen, füreinander da zu sein.

**FREIWILLIGE
FEUERWEHR LICH**

Ringstraße 16 | 35423 Lich
Telefon: 06404 5940
www.ffw-lich.de



www.lichimpark.de



UNSERE HIGHLIGHTS



FFW & KfV Gießen präsentieren

GROSSER ZAPFENSTREICH

13.08.2026
20:00 UHR
KIRCHPLATZ LICH

FFW & OVAG präsentieren

ovag
Energie. Wasser. Services.

FEUER, FUNKEN UND VIEL FREUDE

CLASSIC MEETS POP MIT DEM CAPITOL ORCHESTER

14.08.2026
20:00 UHR
SCHLOSSPARK LICH

Licher Schlosspark OpenAir

Licher
Hit Radio
FFH
5 square five concerts

MAX GIESINGER

15.08.2026
20:00 Uhr
SCHLOSSPARK LICH



Metzgerei Stein

Tradition seit 1907

Die Metzgerei Stein ist bereits in 5. Generation Ihre Adresse in Lich in Sachen Fleisch- und Wurstwaren. Schon seit 1907 steht sie für frischen Genuss in ausgezeichneter Qualität. Moderne Handwerkskunst und ausgezeichnete Rezepturen – die Steins zeigen in ihrer Metzgerei in der Bahnhofstraße 2 in Lich, wie gutes Fleischerhandwerk auszusehen hat.

Hausgemachte Spezialitäten

Das Angebot umfasst Steins weit bekannte, herzhaftes Fleisch- und Wurstwaren aus einer zu 90 % eigenen Herstellung, eine abwechslungsreiche Theke mit Käse und Salaten, ein großes Angebot an Frühstücksware sowie einen vielfältigen Mittagstisch mit täglich wechselnden Gerichten als auch hauseigene Besonderheiten wie beispielsweise die kräftige Türmersalami.

Sie haben keine Zeit, selbst zu kochen? Kein Problem! Neben der großen Aus-

wahl an frischen Produkten bietet die Metzgerei Stein außerdem eine große Auswahl an verschiedenen hausgemachten Fertiggerichten im Glas an. Ob einzeln oder im Set, ob mit oder ohne Beilagen – Sie können hier ganz nach Ihren Wünschen wählen. Gerne können Sie sich die Fertiggerichte in der Metzgerei abholen. Zudem befinden sich neben unserer Metzgerei zwei neue Verkaufsautomaten, an denen Sie unsere Spezialitäten rund um die Uhr und jeden Tag erwerben können.

Partyservice

Außerdem bietet der Partyservice der Traditionsmetzgerei kulinarische Genüsse in verschiedenen Variationen an, um Ihnen für jeden Anlass das passende Essen bieten zu können. Wählen Sie hier aus von uns zusammengestellten Buffetvorschlägen oder entscheiden Sie selbst – hier ist für jeden Geschmack etwas dabei.



Metzgerei und Partyservice Stein
Bahnhofstraße 2 | 35423 Lich
Telefon 06404-2393
info@metzgerei-stein.com
oder persönlich in
unserem Laden

Öffnungszeiten:

Mo. Ruhetag
Di. 6.30–18.00 Uhr
Mi. 6.30–14.00 Uhr
Do. und Fr. 6.30–18.00 Uhr
Sa. 6.30–13.00 Uhr



Hier in Lich zuhause.



Ihre IT. Unsere Nachbarschaft.

Kurze Wege, schnelle Hilfe: Als Ihr IT-Systemhaus für Lich und Umgebung sorgen wir dafür, dass Technik verbindet statt frustriert. Ob sicheres Firmennetzwerk oder digitales Zuhause - wir sind persönlich für Sie vor Ort, wenn Sie uns brauchen.



Schnell vor Ort

Kurze Reaktionszeiten für Lich & Umgebung.
Wir lassen Sie nicht warten.



Persönlicher Kontakt

Wir sprechen Ihre Sprache, kein
Fachchinesisch. Von Nachbar zu Nachbar.



Sicherheit für alle

Passgenaue Lösungen für lokale
Unternehmen.



Starkes Team

25 Experten im Rücken, die Ihnen den Kopf
freihalten.



CARSTEN JOCKEL & ANDREA BARTUNEK

Ihre Ansprechpartner in der
Geschäftsführung.

Wir freuen uns auf das Gespräch!

Tel.: +49 6404 6580 351

www.senpro.de



Scannen & Termin vereinbaren!

Was ist los in Lich?

Termine 2026 von LICHerleben e. V.

Frühlingserwachen am 11./12. April

Uhrzeit: Samstag, 14.00 bis 22.00 Uhr,
Sonntag, 11.00 bis 18.00 Uhr
Ort: Licher Innenstadt

Uhrzeit: Samstag, ab 10.00 Uhr
Ort: Gelände der FFW Lich
Uhrzeit: Sonntag, ab 12.00 Uhr
Ort: Festzug durch die Stadt

Lange Tafel am 9. August

Uhrzeit: 11.00 bis 15.00 Uhr
Ort: Kirchenplatz

Sommernachtsparty am 22. August

Uhrzeit: ab 20.00 Uhr
Ort: Fasanerie

150 Jahre FFW Lich am 13. bis 16. August

Uhrzeit: Donnerstag, ab 20.00 Uhr
Ort: Rathaus- und Kirchplatz
Uhrzeit: Freitag, ab 20.00 Uhr
Ort: Schlosspark

Kulinarischer Markt im Rahmen von Kunst in Licher Scheunen am 12./13. September

Uhrzeit: Samstag, 11.00 bis 21.00 Uhr,
Sonntag, 11.00 bis 18.00 Uhr
Ort: Kirchenplatz



Lange Tafel

Frauenflohmarkt „Herbst/Winter“ am 25. Oktober

Uhrzeit: 11.00 bis 15.00 Uhr
Ort: Bürgerhaus

Adventsgeflüster am 28./29. November

Uhrzeit: Samstag, 14.00 bis 22.00 Uhr,
Sonntag, 11.00 bis 18.00 Uhr
Ort: Kirchenplatz








Frühlingserwachen



Kulinarischer Markt

Für Beratung auf Augenhöhe.

Unsere Leistungen:

-  Verkauf von Wohn- und Gewerbeimmobilien
-  Detaillierte Marktpreisanalysen
-  Hochwertige Objektfotografie und Drohnenaufnahmen
-  Personalisierte 360°-Rundgänge
-  Maßgeschneiderte Vermarktungsstrategien

Tews Immobilien
Inhaber: David Tews

Unterstadt 14
35423 Lich

+49 (0) 171-2499859
david@tewsimmobilien.de
www.tewsimmobilien.de



 Tews
Immobilien

Ein Baum für die Demokratie

Zum Geburtstag des Grundgesetzes entsteht im Schlosspark ein Ort der Begegnung

Am 23. Mai 2026 feiert das deutsche Grundgesetz seinen Geburtstag. Aus diesem Anlass hat Frank-Walter Steinmeier, der Bundespräsident, erstmals einen deutschlandweiten Mitmachtag für die Demokratie ausgerufen.

Die Idee dahinter: Demokratie lebt von Menschen, die sich engagieren, Verantwortung übernehmen und gemeinsam etwas gestalten.

Auch der Verein LICHerleben e. V. beteiligt sich an dieser Initiative – mit einem besonderen Zeichen im Herzen von Lich.

Im Licher Schlosspark soll an diesem Tag ein „Baum der Demokratie“ gepflanzt werden.

In Abstimmung mit dem Fürstenhaus entsteht damit ein dauerhaftes Symbol

für Freiheit, Mitwirkung und gemeinschaftliches Engagement.

Ein Baum mit Bedeutung

Als Baum der Demokratie wurde ein Amberbaum (Liquidambar) ausgewählt. Der sommergrüne Baum kann bis zu 25 Meter hoch werden und entwickelt eine markante, kegelförmige bis zylindrische Krone. Besonders im Herbst beeindruckt er mit einer intensiven Färbung seiner Blätter.

Sein botanischer Name hat eine besondere Bedeutung: „Liquidambar“ setzt sich aus dem lateinischen Wort „liquidus“ für „flüssig“ und dem arabischen Wort „ambar“ für „Bernstein“ zusammen. Der Name lässt sich also als „flüssiger Bernstein“ übersetzen.

Im Schlosspark wird dieser Baum damit

zu einem kleinen „Edelstein“ der Landschaft – und zugleich zu einem lebendigen Symbol für den Wert unserer Demokratie.

Ein Ort für Austausch und Begegnung

Der Baum soll jedoch nicht nur ein Symbol bleiben. Rund um den Stamm wird eine Rundbank aus Holz errichtet, die zum Verweilen einlädt. So entsteht ein Ort, an dem Menschen zusammenkommen, miteinander ins Gespräch kommen und Gedanken austauschen können.

Denn genau davon lebt Demokratie: von Begegnung, von unterschiedlichen Meinungen und vom respektvollen Dialog.

Gemeinsam umgesetzt

Die Pflanzaktion wird von engagierten Mitgliedern und Partnern unterstützt. Der forstwirtschaftliche Betriebsleiter Jörg Heßler hilft bei der Beschaffung des Baumes, während Walter Reber von Blumen & Garten Volz die fachliche Begleitung der Pflanzung übernimmt.

Der Verein bedankt sich herzlich bei allen Helferinnen und Helfern sowie bei den Spendern, die die Umsetzung dieser Idee möglich machen.

Mit dem Baum der Demokratie entsteht im Schlosspark ein Ort, der auch in Zukunft daran erinnern soll, wie wertvoll unsere freiheitliche Ordnung ist – und wie wichtig es ist, sie gemeinsam zu gestalten.



Foto: KI generiert

Unterstützungen können mit dem Verwendungszweck:

„Baum der Demokratie“ auf das Konto

DE12 5135 0025 0205 0762 46
oder
DE31 5139 0000 0022 7465 02

von Licherleben KuK e. V. überwiesen werden.

Denn jeder Beitrag zählt.

Wir  Lich.

JETZT VORMERKEN!

**Unser nächster
Aktionstag:**

• 13.06.: Familienfest



**FROHE
OSTERN!**



Nicole Rink e.K.



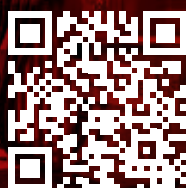
Carl-Benz-Ring 6-8 • 35423 Lich • 06404 6680170

ENERGIE TANKEN MIT ECHTEM GENUSS

Hungener Straße 73 | 35423 Lich



UNSERE
SPEISEKARTE



Energie.
Voll. Erleben.



Reanimationstraining

bei LICHerleben e. V.

Der Verein LICHerleben e.V. hat kürzlich ein Reanimationstraining in den Räumen seines Mitglieds, der Praxis am Stadtturm, durchgeführt. Insgesamt nahmen 13 Mitglieder an der Schulung teil, um ihre Kenntnisse in Erster Hilfe aufzufrischen und praktische Fähigkeiten für den Ernstfall zu trainieren.

Nach einem kompakten theoretischen Einstieg zu Grundlagen der Ersten Hilfe und der Reanimation teilten sich die Teilnehmenden in zwei Gruppen auf. Eine Gruppe übte die stabile Seitenlage und besprach anhand konkreter Fallbeispiele das richtige Vorgehen bei Verkehrsunfällen sowie den Umgang mit Personen, die beispielsweise nach Insektenstichen einen anaphylaktischen Schock erleiden.

Parallel dazu trainierte die zweite Gruppe intensiv die Reanimation unter Einsatz eines Defibrillators. Dabei wurde deutlich, wie entscheidend der frühzeitige Einsatz eines automatisierten externen Defibrillators (AED) bei einem Herz-Kreislauf-Stillstand ist. Defibrillatoren können durch gezielte Stromstöße lebensbedrohliche Herzrhythmusstörungen beenden und so die Überlebenschancen deutlich erhöhen – oft schon

in den ersten Minuten, noch bevor der Rettungsdienst eintrifft.

Ein besonderer Schwerpunkt des Trainings lag auf der Bedeutung von Ersthelfenden. In Notfallsituationen entscheiden häufig die ersten Minuten über Leben und Tod. Mutiges und richtiges Handeln durch anwesende Personen kann die Zeit bis zum Eintreffen professioneller Hilfe überbrücken, lebenswichtige Funktionen stabilisieren und die Chancen auf eine vollständige Genesung erheblich verbessern. Das Training sollte daher nicht nur Wissen vermitteln, sondern auch Hemmungen abbauen und Sicherheit geben, im Ernstfall tatsächlich einzugreifen.

Durch den Nachmittag führten engagiert und mit großer Fachkompetenz die Ärzte Herr Dr. med. Bernd Francken, Herr Bernhard Flenner und Frau Sarah Leners. Alle drei besitzen die Zusatzbezeichnung Notfallmedizin und arbeiteten mehrere Jahre als Notarzt/Notärztin bzw. auf der Intensivstation und sind daher mit Notfallsituationen vertraut. Sie vermittelten ihr Wissen praxisnah, ermöglichten den Teilnehmenden wertvolle Einblicke und gaben hilfreiche Tipps für den Alltag. Der Verein bedankt sich herzlich für die Unterstüt-

zung und die Möglichkeit, das Training in dieser Form durchführen zu können.

Vor diesem Hintergrund setzt sich der Verein dafür ein, im Stadtgebiet an zentralen Orten öffentlich zugängliche Defibrillatoren zu installieren, die rund um die Uhr erreichbar sind. Ziel ist es, die Notfallversorgung vor Ort weiter zu verbessern und im Ernstfall schnelle Hilfe zu ermöglichen.

Für die Umsetzung dieses Vorhabens ist der Verein auf Spenden angewiesen.

Unterstützungen können mit dem Verwendungszweck:

„Defibrillatoren für Lich“ auf das Konto

**DE12 5135 0025 0205 0762 46
oder
DE31 5139 0000 0022 7465 02**

**von Licherleben KuK e. V.
überwiesen werden.**

**Denn jeder Beitrag zählt:
Jeder Euro hilft, Leben zu retten.**



**Sicherheit für Sie
und Ihre Lieben!**



Der Johanniter- Haus- und Mobilnotruf.

Servicenummer (kostenlos)

0800 - 7237377

→ Ab **JETZT erhältlich:**

**die dezenten Modelle aus der Serie
JOHANNA, die aussehen wie eine Uhr
oder ein Fitnessband ...**



JOHANNITER

Regionalverband
Mittelhessen

NEU!



Wenn Worte eine Stadt verbinden

Ein Gespräch mit Hakan Avci über LYRIK | LITERATUR | LICH

In Lich wächst seit einigen Jahren eine besondere literarische Bewegung. Unter dem Namen „LYRIK | LITERATUR | LICH“ bringen drei Menschen Gedichte in den Alltag der Stadt: Barbara Kluge, Wolfhard Kluge und Hakan Avci. Gedichte im Schaufenster, Briefe voller Poesie in den Straßen, eine Stadtpoetin und ein geheimnisvoller Poesiekoffer – all das gehört inzwischen zum kulturellen Leben der Stadt. Wir haben mit Hakan Avci darüber gesprochen, wie alles begann.

Herr Avci, wie ist die Initiative „Lyrik Literatur Lich“ eigentlich entstanden?

Eigentlich ganz unspektakulär – aus einer gemeinsamen Leidenschaft. Barbara Kluge, Wolfhard Kluge und ich teilen eine große Liebe zur Poesie. Kennengelernt haben wir uns in der Kunst- und Kulturstätte R|A|U|M|: in Lich. Dort entstand irgendwann

die Idee, Gedichte einfach sichtbar zu machen – nicht nur in Büchern, sondern mitten im Alltag. Am Anfang waren es kleine Dinge: Gedichte im Vorübergehen, Gespräche über Literatur, spontane Einfälle. Daraus wurde nach und nach etwas Größeres.

Wann wurde daraus ein echtes Projekt?

Wir haben im R|A|U|M|: begonnen, Gedichte ins Schaufenster zu hängen. Menschen konnten sie beim Vorübergehen lesen. Viele blieben stehen, manche kamen sogar extra vorbei. Da merkten wir: In Lich gibt es viele Menschen, die sich für Lyrik interessieren.

Daraus entstand schließlich die „Licher Stadtpoetin“. Wie kam es dazu?

Genau. Wir haben uns gefragt: Wenn es so viele kreative Stimmen gibt – warum geben wir ihnen nicht eine Bühne? So entstand die Idee der Licher Stadtpoetin. Jedes Jahr rufen wir dazu auf, Gedichte einzureichen. Gemeinsam mit dem Bürgermeister als Schirmherr bil-

den wir eine Jury und wählen eine neue Stadtpoetin oder einen Stadtpoeten aus. Wichtig ist dabei nicht unbedingt, dass die Person direkt in Lich lebt – aber sie sollte eine Verbindung zur Stadt haben.

Was passiert, wenn jemand zur Stadtpoetin gewählt wird?

Dann beginnt ein ganz besonderes literarisches Jahr. Zur Langen Tafel veröffentlichen wir ein kleines Booklet mit Gedichten der neuen Stadtpoetin. Außerdem organisieren wir mehrere Lesungen und Veranstaltungen. So bekommt die Person Raum, ihre Texte vorzustellen – und gleichzeitig entsteht ein lebendiger Austausch mit dem Publikum. Die Stadtpoetin kann auch gerne eigene Ideen für ihr Amt einbringen.

Ein wichtiger Termin ist dabei der Welttag der Poesie.

Ja, der Welttag der Poesie am 21. März ist für uns jedes Jahr ein Höhepunkt. Wir gestalten eine Abendveranstaltung mit Lesungen, unterschiedlichen Themen und viel Raum für Begegnungen. Dabei geht es nicht nur um klassische Literatur – sondern um die Freude an Sprache. Worte können verbinden, berühren und manchmal auch überraschen.

In diesem Zusammenhang ist auch der „Poesiekoffer“ entstanden. Was verbirgt sich dahinter?

Der Poesiekoffer ist so etwas wie eine wandernde Schatzkiste für Gedichte. Er enthält eine Sammlung von Texten, Materialien und kreativen Impulsen rund um Lyrik. Schulen, Veranstaltungen oder Initiativen können ihn einsetzen, um Menschen spielerisch mit Poesie in Berührung zu bringen. Die Idee dahinter ist einfach: Literatur soll nicht nur im Buch stattfinden, sondern im Leben.

Sie haben auch Gedichte in der Stadt verteilt?

Ja, das war eine unserer schönsten Aktionen. Wir haben einmal rund 200 Gedichte in gelben Briefumschlägen in der Stadt verteilt. Menschen konnten sie finden, öffnen und mitnehmen. An anderen Tagen haben wir mit Kreide Gedichte auf Straßen

geschrieben. Plötzlich begegnete man auf dem Weg zum Bäcker oder zur Arbeit einem Vers. Das zeigt: Poesie kann überall auftauchen.

Was bedeutet Ihnen persönlich dieses Projekt?

Für mich ist das Schönste die Atmosphäre. Wir arbeiten sehr freundschaftlich zusammen und erleben immer wieder, wie offen Menschen auf Poesie reagieren. Es geht uns nicht um große Literaturpreise oder akademische Diskussionen. Uns geht es um die Schönheit der Worte – und darum, Menschen dafür zu begeistern.

Unterstützt werden Sie dabei von vielen Partnern.

Ja, ohne Unterstützung wäre vieles nicht möglich. Besonders dankbar sind wir für die Zusammenarbeit mit LICHerleben e.V. sowie mit der Kunst- & Kulturstadt Lich und vielen engagierten Menschen aus der Stadt. Gerade beim Poesiekoffer oder beim Welttag der Poesie zeigt sich, wie viel entstehen kann, wenn Kultur gemeinsam gestaltet wird.



Was wünschen Sie sich für die Zukunft von „Lyrik Literatur Lich“?

Dass wir weiterhin Menschen für Gedichte begeistern können. Vielleicht entdeckt jemand durch eine unserer Aktionen die Freude am Schreiben. Vielleicht bleibt jemand bei einem Gedicht im Schaufenster stehen und nimmt einen Gedanken mit nach Hause. Wenn Worte Menschen berühren – dann hat sich alles gelohnt.

Poesie soll Menschen im Alltag begegnen – überraschend, zugänglich und für alle.



FRESH-UP FÜR IHR BAD GEFÄLLIG?

Markus Pechanz GmbH
Schützenstraße 62 b | 35398 Gießen
Telefon: 06 41/98 01 70 | www.pechanz.com

Teilsanierungen sind ideal, wenn Sie Ihrem Bad in kurzer Zeit und mit wenig Aufwand einen neuen Charakter verleihen wollen.

Unser Ideenreichtum und unsere Erfahrung werden Ihnen bei Ihrem Vorhaben helfen.

Unser eingespieltes Bäderteam setzt Ihr Vorhaben zum Festpreis, mit Termin und Sauberkeitsgarantie um.

Wann sprechen wir über Ihr neues Bad?
Ihre Experten: Markus Pechanz mit dem ganzen Team

Schöne Bäder & Wärme
MARKUS PECHANZ
seit 1995



Ihre Spezialisten für Sicherheit und Vorsorge vor Ort.

Geschäftsstelle Gießen
Johannesstr. 3 · 35390 Gießen
Tel. 0641 70477777 · Fax 0641 55995566
E-Mail: gs.giessen@sparkassenversicherung.de
www.sv.de/giessen

SV Sparkassen
Versicherung

Aktiv werden für die eigene Gesundheit

Das neue Aktivzentrum beweglich

Jetzt vormerken: Termine Infoabende

**Gesunde Hüfte/Mobil im Alter/
Sturzprophylaxe**
Dienstag, 16.06.26, 17.00 Uhr

Frauengesundheit
Dienstag, 25.08.26, 17.00 Uhr

**Rückengesundheit/
Bandscheibenvorfall**
Dienstag, 22.09.26,
17.00 Uhr

Ein Ziehen im Rücken, schwere Beine am Abend oder ein Knie, das sich bemerkbar macht – viele kennen solche Momente. Oft bleibt es nicht bei einer schnellen Lösung, denn Gesundheit entsteht meist im Zusammenspiel verschiedener Faktoren.

Genau hier setzt beweglich an – und das gleich auf zwei Ebenen:

Im Sanitätshaus im Erdgeschoss helfen Bandagen, Einlagen und orthopädische Hilfsmittel dabei, Beschwerden zu

lindern und den Alltag zu erleichtern.

Im ersten Stock ergänzt das Therapiezentrum das Angebot um Physiotherapie, Rehasport und Kurse.

Besonders der Kursbereich wurde weiterentwickelt – und trägt nun einen eigenen Namen: Aktivzentrum. Denn hier steht im Mittelpunkt, was langfristig den Unterschied macht: die eigene Aktivität.

In kleinen Gruppen wird gezielt daran gearbeitet, Mobilität zu verbessern, Stabilität aufzubauen und den Körper nachhaltig zu stärken. Viele Kurse werden von Krankenkassen bezuschusst, zusätzlich sorgen flexible Angebote für maximale Freiheit im Alltag.

Auch in Zukunft bleibt beweglich in Bewegung: Geplant ist ein Online-Kursprogramm, das Training noch flexibler macht – ob von zu Hause oder sogar aus dem Urlaub.



Therapiezentrum Lich

Am Wall 29a | 35423 Lich
Telefon: 06404 63200
info@therapiezentrum-lich.de
www.therapiezentrum-lich.de

Öffnungszeiten:

Montag, Dienstag,
Donnerstag: 8.00–18.00 Uhr
Mittwoch, Freitag: 9.00–13.00 Uhr

Sanitätshaus Lich

Am Wall 29a | 35423 Lich
Telefon 06404-803930
info@beweglich-gmbh.de
www.beweglich-gmbh.de

Öffnungszeiten:

Montag–Freitag:
9.00–14.00 Uhr, 15.00–18.00 Uhr
Samstag: 10.00–13.00 Uhr

Kursprogramm Aktivzentrum beweglich

Beweglich bleiben. Stark werden. Sicher fühlen.

Montag

Aktiv im Sitzen

15:00

Rückenfit

16:00

Beweglich stark

17:00

PME (§)

Start: 20. April

Dienstag

Trainingsangebote außer Haus: in Schulen, Kindergärten etc. Bei Interesse, sprechen Sie uns gerne an!

Mittwoch

Rückenfit

14:45

Bewusst bewegt

15:45

Yoga

17:00

Yin Yoga

18:15

Donnerstag

Rehasport

09:00

WSG (§)

Start: 16. April

Körperflow

15:30

Pilates

16:30

WSG (§)

Start: 16. April

Freitag

Rehasport

09:00

Rehasport

10:00

Sturzpräw. (§)

Start: 24. April

Kontakt:

beweglich
Aktivzentrum im
Therapiezentrum, 1. OG
Am Wall 29a, 35435 Lich
06404-63200

Alle Kurse mit diesem Zeichen (§) sind Präventionskurse mit festem Start- und Endtermin.



Blume trifft auf Brötchen

Schäfers Backstuben eröffnet Café bei Blumen & Garten Volz

Zwei Traditionsbetriebe unter einem Dach vereint. Es ist eine ungewöhnliche, aber Erfolg versprechende Kombination, die es seit einigen Wochen in Lich gibt. Im großen umgebauten Glashaus von Blumen & Garten Volz eröffnete Mitte März eine Filiale von Schäfers Backstuben.

Ein Gebäude im Gebäude entstand

Kunden bekommen jetzt nicht mehr nur Blumen und Pflanzen aller Art, sondern können sich in dem 180 Quadratmeter großen Café mit Verkaufstheke auch Kaffee und leckere Backwaren schmecken lassen. „Wir wollten gemeinsam einen Ort zum Verweilen schaffen“, sagte Schäfers Backstuben-Geschäftsführer Maximilian Plum bei der großen Eröffnung im März. Er, der selbst in Lich lebt, war schon längere Zeit auf der Suche nach einem geeigneten Standort in seiner Heimatstadt. Nach einigen Absagen hat es nun endlich geklappt.

Seit November 2025 lief der aufwendige Umbau in dem ikonischen Glaskasten, bei dem alleine sechs Tonnen Stahl bewegt werden mussten und quasi ein Gebäude im Gebäude mit modernstem Brand- und Wärmeschutz entstand. Für alle Beteiligten waren es

Monate im Ausnahmezustand, doch der Aufwand hat sich gelohnt. In der „gläsernen Backstube“ verbinden sich handwerkliche Tradition mit modernster, nachhaltiger Technologie zu gesunden und genussvollen Backwaren.

Blumen & Garten Volz mit SB-Kassen ausgestattet

Blumen & Garten Volz wurde unterdessen im Zuge des Umbaus mit SB-Kassen zur Selbstbedienung ausgestattet, die den Kunden, sobald sie fertig eingerichtet und freigeschaltet sind, ein noch flexibleres Einkaufserlebnis ermöglichen sollen. „Die Kunden können dann auch außerhalb unserer regulären Öffnungszeiten gleichzeitig warme Brötchen und schöne Gartenartikel kaufen“, so Walter Reber, der den Familienbetrieb in sechster Generation führt. Während der Gartenfachmarkt unter der Woche um 9 Uhr öffnet und um 18 Uhr wieder schließt, werden die SB-Kassen von 6 bis 20 Uhr geöffnet sein. Der Zutritt in den Markt erfolgt in dieser Zeit mit der persönlichen EC-Karte. Reber und sein Team wollen damit auch den veränderten Einkaufsgewohnheiten der Kunden Rechnung tragen, denn dort werden SB-Kassen immer beliebter.

Schluss ist immer um 18 Uhr. Der Gartenfachmarkt ist am Wochenende immer samstags von 9 bis 14 Uhr geöffnet, die SB-Kasse eine Stunde länger.

Zukünftig planen die beiden Traditionsunternehmen zudem gemeinsame Events. Ideen dafür gibt es schon zuhauf. Sowohl Plum als auch Reber freuen sich auf eine lange Partnerschaft und hoffentlich gute Geschäfte.



Gießener Straße 48 | 35423 Lich
Telefon 06404-6588222
www.blumen-volz.de
www.garten-volz.de

Öffnungszeiten:
Mo. bis Fr.: 9.00 bis 18.00 Uhr,
Sa.: 9.00 bis 14.00 Uhr



SCHÄFERS
BACKSTUBEN

Gießener Straße 48 | 35423 Lich
www.schaefers-backstuben.de

Öffnungszeiten:
Mo. bis Fr.: 5.30 bis 18.00 Uhr,
Sa.: 6.00 bis 18.00 Uhr
So.: 7.00 bis 18.00 Uhr



Das Café, das bereits die 66 Filiale des 1931 in Biedenkopf gegründeten Bäckereibetriebes ist, öffnet seine Türen unter der Woche hingegen schon ab 5.30 Uhr, samstags und sonntags kann man sich ab 6 Uhr bzw. 7 Uhr mit frischen Backwaren eindecken.



Autohaus Schmidt – Qualität aus Tradition

E-Ladestation für jeden

Das Autohaus Schmidt wird mittlerweile in der dritten Generation geführt und ist auch heute noch Servicepartner für Volkswagen-PKW.

Der Familienbetrieb führt dafür Reparatur-, Service- und Garantieleistungen durch. Des Weiteren ist die Firma Spezialist für VW-Nutzfahrzeuge, Audi, Skoda und Seat. Und auch Ihr E-Auto ist bei dem Familienbetrieb in den besten Hän-

den. Auch wenn Ihr Elektroauto weniger Verschleißteile hat, sind regelmäßige Kontrollen empfehlenswert und Inspektionen notwendig.

Seit über fünf Jahren gibt es eine Ladestation auf dem benachbarten Parkplatz. Diese Station bietet für alle Personen einen Ladepunkt mit 11 und 22 KW. Wir können in der kompetenten Werkstatt alle Marken bedient und behandelt werden.



Frühlings-Check 15 € (gültig bis zum 31.5.2026)

Inkl. jeglicher Beleuchtung, Scheibenwischer und -anlage, Kühlsysteme, Keilriemen, Bremsanlage, Achsgelenke, Abgasanlage, Bereifung, Motoröl, Probefahrt

Ihr Autospezialist für alle Marken

- Reifenservice
- Karosserie
- Klimaanlage
- TÜV/AU
- Fahrassistenten-Service
- Neue Waschanlage jetzt mit Schonwaschmaterial SENSOFIL
- Unfallinstandsetzung
- Zubehörverkauf
- Standheizungen



© styleuneeed – Adobe.stock.com



Gießener Straße 28 | 35423 Lich
 Telefon 06404-2507 | info@vwschmidt.de | www.vwschmidt.de

Öffnungszeiten: Montag bis Freitag von 7.30 bis 18.00 Uhr



Wir stellen ein !

Werde Teil eines wachsenden Unternehmens mit Aufstiegschancen und familiärer Atmosphäre

Wir sind die Adresse für individuelle, kundenspezifische Verpackungs- und Sondermaschinen.
MERZ Maschinen produzieren in über 40 Ländern weltweit...!

Seit über 40 Jahren entwickeln und produzieren wir Stickpack-Maschinen, 3- oder 4-Siegelrandbeutel-Maschinen sowie Sondermaschinen in diesem Bereich.

Wir liefern komplette, schlüsselfertige 1- bis 5-bahnige Linien inkl. Endverpackung in Faltschachteln oder Kartons.



Scan me!



Wir freuen uns auf deine Bewerbungsunterlagen per E-Mail an: personal@merz-system.de



Merz Verpackungsmaschinen GmbH
z.Hd. Herrn André Michel
Carl-Benz-Ring 42
35423 Lich
Tel.: +49 6404 9172-151
E-Mail: [personal \(a\) merz-system.de](mailto:personal(a)merz-system.de)