

Rezept

Seite 10

Titelstory: Das Familienunternehmen
Otto Heuss GmbH

Seite 14

Licher
Gewinnspielkreuzworträtsel

Seite 18

1250 Jahre Muschenheim

Seite 24

Lich *erleben*

Entdecke Lich für Dich



Historischer Markt + Altstadtfest Lich

4. + 5. Mai 2024

- KRAM- UND KUNSTHAND-
WERKERMARKT
- „LEBENDIGE GESCHICHTE“
- LIVEMUSIK
- LICHER LAIENSCHAUSPIEL
- MUSIKALISCHER FRÜHSCHOPPEN
MIT FASSBIERANSTICH
- VERKAUFSOFFENER SONNTAG
- VERGNÜGUNGSPARK



Magazin Nr. 11

Grußwort

„Die Zukunft soll man nicht voraussehen wollen, sondern möglich machen.“

Antoine de Saint-Exupéry

Liebe Licherinnen und Licher,

nach den langen, grauen Wintermonaten verspricht der Frühling herrlich zu werden. Kalendarisch begann er am Mittwoch, den 20. März, um 4.06 Uhr mitteleuropäischer Zeit, und mit ihm erwacht nicht nur die Natur zu neuem Leben, sondern auch unsere Stadt aus ihrem Winterschlaf. Wir lassen die grauen Tage hinter uns und blicken nun auf eine Zeit voller Farben, Sonne und Licht. Freuen Sie sich auf die Zeit der Feste, Veranstaltungen und des Draußenseins. Es ist eine Zeit, in der wir neue Energien sammeln und uns von der Natur inspirieren lassen können, um mit frischen Ideen und Tatendrang in die kommenden Monate zu starten.

Und genau dazu laden wir Sie mit einer Reihe von Veranstaltungen herzlich

ein: zum traditionellen Frühlingserwachen Anfang April, das die lokalen Händler und Kunsthandwerker in den Vordergrund stellt, zu der „Tafel für die Tafel“, dem „kulinarischen Markt“ bei Kunst in Licher Scheunen und dem Adventsgeflüster am ersten Advent. Die Abendveranstaltung zum Welttag der Poesie, realisiert durch LYRIK I LITERATUR I LICH in enger Zusammenarbeit mit R|A|U|I|M|: und Licherleben, liegt zwar schon hinter uns, war aber ein großartiger Erfolg.

Der im Juli 2013 gegründete Verein Licherleben hat sich zur Aufgabe gemacht, den Standort Lich nachhaltig zu stärken. Wir packen dort an, wo Bedarf besteht, und dafür ziehen alle an einem Strang: Bürgerinnen und Bürger, Vereine, Verbände, Kulturschaffende, Freiberufler, Gewerbetreibende und Unternehmen. Dabei leistet jede und jeder auf seine Weise einen wertvollen Beitrag. Neues Projekt in 2024 ist der Bürgerbus, zu dem Sie auf Seite 8 mehr erfahren. Unser Dank gilt allen, die in den letzten Jahren mit viel Spaß und Engagement erfolgreich mitgewirkt haben und uns finanziell als auch tatkräftig unterstützt haben.

Freuen können Sie sich auf die mittlerweile 11. Ausgabe unseres Licher Magazins, mit der wir Ihnen einen bunten Frühlingsstrauß unterschiedlichster Themen gebunden haben.

Wir wünschen Ihnen spannende Lesestunden und gute Unterhaltung. Und ... genießen Sie die wärmenden Sonnenstrahlen!

HerzLICHst
Der Vorstand



V. l.: Haiko Prepens, Lothar Liebermann,
Dr.-Ing. Eric Werner-Korall, Fabian Jungkunz

Inhaltsverzeichnis

Historischer Markt & Altstadtfest Lich	2
Therapiezentrum Lich und Sanitätshaus bewegLICH	4
Landhaus Klosterwald	6
Asklepios Klinik Lich	7
„Bürger fahren Bürger“; Psychotherapie Cornelia Hogrefe.....	8
Friseur Süßel	9
Rezept; Autodienst Prepens.....	10
Autohaus Schmidt.....	11
Metzgerei Stein	12
VALDER WOHNEN	13
Titelstory: Das Familienunternehmen Otto Heuss GmbH	14
perpedes; SpeedSun	16
Walz	17
Licher Gewinnspielkreuzworträtsel.....	18
Rudolf Fritz	19
R A U I M :	20
Ein bisschen Meer	21
Escape Events; Schwan Häuser-Service	22
SPIE Lück	23
1250 Jahre Muschenheim	24
SENPRO.IT Experten	25
Hotel Schneider; Fahrschule Noll	26
Die Goldschmiede am Licher Schloss ..	27
Merzsystem - Verpackungsmaschinen	28

Lich *erleben* e.V.
ENTDECKE LICH FÜR DICH

Impressum

Herausgeber
Licherleben e.V.
Georg-Frank-Straße 14
35423 Lich
info@licherleben.de

Redaktion
Gießener Zeitung
Steinstraße 77
35390 Gießen
Telefon 0641 - 971 7253

Mediaberater
Fabian Jungkunz
Mobil 0151 - 11 300977

Layout und Druck
Druck- und Pressehaus
Naumann GmbH & Co. KG
Gutenbergstraße 1
63571 Gelnhausen
Telefon 06051 - 833 100

Titelbild: Kristin Plitsch

Therapiezentrum Lich und Sanitätshaus bewegLICH

Neuer Standort für ganzheitliche Gesundheit



BEWEGLICH

Ihr Therapiezentrum

Am Wall 29a | 35423 Lich
 Telefon: 06404 63200
 info@therapiezentrum-lich.de
 www.therapiezentrum-lich.de

Öffnungszeiten:
 Montag, Dienstag,
 Donnerstag: 8:00–18:00 Uhr
 Mittwoch, Freitag: 9:00–13:00 Uhr

Leistungen:

- Physiotherapie (Krankengymnastik)
- Krankengymnastik auf neurophysiologischer Basis (PNF)
- Manuelle Therapie
- Manuelle Lymphdrainage
- Kiefergelenktherapie
- Kinesio-Taping
- Fango
- Elektrotherapie
- Heißlufttherapie
- Kältetherapie (Kryotherapie)
- KGG (Krankengymnastik am Gerät)
- Gruppen & Personaltraining



Nach einer erfolgreichen Ära am alten Standort haben sowohl das Therapiezentrum als auch bewegLICH kürzlich den großen Schritt gewagt und sind in neue, moderne und größere Räumlichkeiten umgezogen. Diese Investition in die Zukunft markiert einen bedeutenden Meilenstein für beide Unternehmen. Wir haben die Inhaberin Jana Faust um ein Interview gebeten, um uns mehr über diese spannende Entwicklung zu erzählen.



Inhaberin Jana Faust

1) Wie verlief der Umzug in die neuen Räumlichkeiten? Sind Sie gut angekommen?

Das war im wahrsten Sinne des Wortes „beweglich“. Uns war wichtig, den normalen Geschäftsbetrieb so gut wie möglich normal weiterzuführen. Da alle tatkräftig angepackt haben, konnten wir mit nur zwei Tagen Betriebsschließung alles durchziehen. Das gesamte Vorhaben hat sich über ungefähr vier Wochen erstreckt: Begonnen haben wir mit dem Therapiezentrum am letzten Januarwochenende. Am darauffolgenden Wochenende war dann eine der größten Mammutaufgaben dran: der Umzug unserer Reha-Abteilung. Sprich: alle Rollstühle, Pflegebetten, Rollatoren – nun ja, das gesamte Lager eben. Die tonnenschwere Schleifmaschine aus der Orthopädie-Werkstatt war dagegen eher eine kurze und heftige Aufgabe. Am darauffolgenden Wochenende kamen Büros und das Ladengeschäft noch dazu. Was sich heute so leichtfüßig und einfach anhört, war in dieser Zeit schon



spannend – denn wie bereits erwähnt, haben wir in der gesamten Zeit den Betrieb normal weiter aufrechterhalten. Und dabei noch eine Grippewelle mitgenommen. Aber wir wären nicht beweglich, wenn wir das nicht auch wuppen könnten. Meine Mitarbeiterinnen und Mitarbeiter sind hier einfach eine starke Truppe, auf die ich sehr stolz bin.

2) Wie haben die Kundinnen und Kunden sowie Patientinnen und Patienten auf den Umzug sowie die neuen Räumlichkeiten reagiert? Welche Rückmeldungen haben Sie bisher erhalten?

Das kann ich kaum in Worte fassen! Insbesondere im Therapiezentrum ist das Thema Diskretion und Ruhe in aller Munde. In unseren alten Räumlichkeiten ging es manchmal schon geräuschintensiv zu, was der offenen Bauweise geschuldet war. Wir haben nicht nur größere Behandlungskabinen, sondern auch viel Tageslicht und Ruhe hinter der Tür. Das ist für Mitarbeiter wie Patienten eine absolute Wohlfahrt! Durch unseren Trainingsraum gibt es ja nun nicht nur ein neues Angebot innerhalb des Therapiezentrums – sondern auch einen Bereich, in dem es auch mal „lauter“ werden darf.

Im Sanitätshaus sind einige Male die Worte „Boutique“ und „Design“ gefallen – und nicht wenigen ist ein „Wow“ beim Betreten des Geschäftes rausgerutscht. Das macht uns alle natürlich wahnsinnig stolz – denn genau das wollten wir erreichen: ein Sanitätshaus, das nicht an Krankheit und schwere Themen erinnert, sondern an all die Möglichkeiten, die es uns bietet, um das Leben leichter zu machen. Wir haben sehr viel Wert gelegt auf eine moderne Gestaltung, die trotzdem eine absolute Wohlfühlatmosphäre bietet.

3) beweglich ist als eine Art „Wohnung“ aufgebaut, was können sich die Kundinnen und Kunden darunter vorstellen?

Dazu kann ich sagen: Reinkommen und anschauen ist die beste Möglichkeit! Auch hier sind wir unseren Kundenanliegen nachgegangen. Häufig wird die Frage gestellt: Wie sieht denn so was aus? Ja und wie geht das dann? Der Ba-

dewannenlifter ist das beste Beispiel. Im alten Geschäft sind wir oftmals ins Lager gestieft, haben so ein Gerät nach vorne geschleppt und auf dem Verkaufstreifen präsentiert. Für alle Beteiligten nur mittelmäßig ... nun haben wir eine Badewanne, in der der Badewannenlifter nicht nur von allen Seiten begutachtet werden kann, sondern auch seine Funktion getestet werden kann. Ebenso haben wir ein wunderschönes Pflegebett dastehen. Ja, richtig! Ein SCHÖNES Pflegebett! Und genau darum ging es uns: auch hier zu zeigen, was alles möglich ist fernab von „Krankenbetten“. Auch konnten wir unsere Rollator-Auswahl erweitern und haben eine große Fläche, auf der diese getestet und ausprobiert werden können. Schließlich ist es ein Alltagsbegleiter – und dieser sollte gut ausgewählt sein und perfekt zum eigenen Bedarf passen.

4) Welche neuen Möglichkeiten bieten das Therapiezentrum und beweglich am Wall 29a im Vergleich zum vorherigen Standort?

Zum einen haben wir natürlich unser Kursangebot im Therapiezentrum eingeführt. Wir bieten nun Kleingruppenkurse an, die sich auf spezielle Themen ausrichten und den Kunden so eine exklusive, persönliche Betreuung bieten. Hierbei ist es uns wichtig, dass wir genug Zeit für jeden einzelnen Teilnehmer haben und ihm genügend Aufmerksamkeit widmen können. Daneben bieten wir nun auch Personaltraining an und werden bald mit Vorträgen zu ausgewählten Themen starten. Unser Motto „Bleiben Sie mit uns beweglich“ wird also intensiviert.

Im Sanitätshaus hat sich durch die eben beschriebene Möglichkeit natürlich auch viel getan. Außerdem haben wir in unseren neuen Räumen auch das Konzept für die Kompressionsversorgung – einer unserer ganz großen Schwerpunkte – weiter ausgebaut und überarbeitet. Wir haben hierfür sehr viel (sehr schönen) Raum geschaffen.

5) Welche Bedeutung hat der Umzug für Sie und Ihr Team?

Wir sind als Team noch enger zusammengewachsen – was mich unheimlich

stolz macht. Gerade in der turbulenten Umzugszeit hat sich gezeigt, dass wir alle an einem Strang ziehen. Aber was nun nach vollbrachtem Umzug ganz klar zu sehen ist: Es ist eine Bereicherung, dass nun endlich alle unter einem Dach sind. Therapiezentrum und Sanitätshaus – und ich mittendrin (lacht). Wir werden mehr und mehr zu einer Einheit. Erstmals haben wir ja einen großen gemeinsamen Pausenraum: mit kompletter Küche, Kühlschrank mit Eiswürfelfach und einer großen Eckbank für ein schönes Zusammenkommen – sei es zum Kollegengespräch, zum Meeting oder zur Mittagspause. Wer seine Ruhe haben will, kann an unserer kleinen Theke auch einfach den Blick aus dem Fenster genießen. Und was ebenfalls passiert ist, ganz automatisch und ein bisschen gewollt: Alle haben beweglich 2.0 und ein gemeinsames großes Ziel vor Augen gehabt – und das haben wir mit großem Erfolg erreicht.

6) Wie sieht die Zukunft für beweglich und das Therapiezentrum am neuen Standort aus?

Nun ja, der Firmenname beweglich ... ich sage es immer wieder ... der ist Programm! Sicherlich werden wir erst mal keine Standortveränderungen in Betracht ziehen oder gar räumliche Veränderungen. Wir haben uns bewusst für eine Ein-Standort-Philosophie entschieden. In Sachen Entwicklung und Erweiterung ist aber bereits einiges in der Pipeline. Das Thema „Pflege zu Hause – aber wie?“ ist unter anderem eine Überschrift – für Kunden, Angehörige und auch Pflegepersonal. Auch werden wir wieder unsere Infoabende zu verschiedenen Themen reaktivieren, die vor Corona sehr beliebt waren. Das Thema Bewegung, Gesundheit und Ernährung wird ebenfalls eine ganz neue Möglichkeit für Kunden und Interessierte bieten. Workshops, Vorträge und Kurse werden unser Angebot erweitern.





BEWEGLICH
Ihr Sanitätshaus

Am Wall 29a | 35423 Lich
Telefon 06404-803930
info@beweglich-gmbh.de
www.beweglich-gmbh.de

Öffnungszeiten:
Montag–Freitag:
9:00–14:00 Uhr, 15:00–18:00 Uhr
Samstag: 10:00–13:00 Uhr

Leistungen:

- Kompressionsstrümpfe, rundgestrickt und flachgestrickt
- Orthesen und Bandagen
- Individuelle Einlagen, auch diabetesadaptiert oder sensomotorisch
- Rollstühle, Pflegebetten, Badhilfsmittel
- Rollstühle, manuell und elektrisch, Brems- und Schiebehilfen u.v.m.
- Anziehhilfen, Hautpflegeprodukte und Alltagshelfer
- Gesundheitsprodukte wie TMX Trigger, Blackroll & co.





Unsere Öffnungszeiten:

Wir heißen Sie täglich ab 10:00 Uhr herzlich willkommen!

Unsere Küche ist von 11:30 bis 14:00 Uhr sowie von 17:30 bis 21:00 Uhr für Sie geöffnet.

Genießen Sie während der Frühlingszeit unsere saisonale Küche, mit frischem Wetterauer Spargel und aromatischen Kräutern.

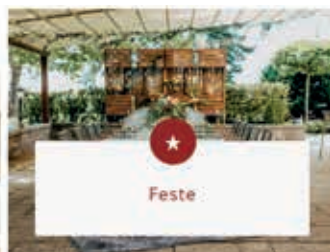
Unsere Sommerterrasse, gelegen auf einer leichten Anhöhe, bietet nicht nur ein kulinarisches Erlebnis, sondern auch einen atemberaubenden Ausblick über die Wetterau und das Tiergehege. Die komplett überdachte und wetterfeste Terrasse lädt dazu ein, unsere köstlichen Speisen und hausgemachten Kuchen zu genießen.

Unsere Räume eignen sich für jeden Anlass, sei es eine Hochzeit, Tagung, Geburtstag oder Feiern jeglicher Art. Vom Geschäftsessen bis hin zur Konfirmation – wir bieten den passenden Rahmen für Ihre Veranstaltung.

Im Klosterwald sind alle Gasträume, Toiletten und der gesamte Außenbereich barrierefrei zugänglich, ebenso wie 7 unserer 19 Hotelzimmer.

90
60

90 JAHRE Gastronomie Arnsburg
60 JAHRE KLOSTERWALD



Landhaus
★★★★★
Klosterwald
Hotel · Restaurant · Café

Besuchen Sie uns gerne
unter folgender Adresse:

Landhaus Klosterwald Betriebs GmbH
Am Klosterwald 1, 35423 Lich-Arnsburg
Telefon: 0 64 04 / 91 01 - 0
E-Mail: info@landhaus-klosterwald.de
Web: www.landhaus-klosterwald.de



Asklepios Klinik Lich –

Sei dabei

Das Bildungszentrum hat eine lange Ausbildungstradition in der Gesundheits- und Krankenpflege. Mit seinen 100 Ausbildungsplätzen bereitet es die Schüler mit einer qualifizierten und soliden Ausbildung auf einen überaus anspruchsvollen und perspektivreichen Beruf vor.

Die enge Zusammenarbeit zwischen Schule, Praxisanleitern, Mentoren und Pflegeexperten auf den Stationen führt zu der notwendigen Verzahnung zwischen Theorie und Praxis. Die hohe Motivation der Mitarbeiter und regelmäßige Qualitätskontrollen tragen zu einer hochwertigen Ausbildung in einer angenehmen Lernatmosphäre bei.

Das Asklepios Bildungszentrum Lich ist eine zertifizierte Einrichtung und berechtigt, Maßnahmen durchzuführen, die von der Bundesagentur für Arbeit gefördert werden. Das Team wird unterstützt von einer Vielzahl qualifizierter interner und externer Fremdozenten.

Was uns wichtig ist:

- Eine qualitativ hochwertige Ausbildung
- Kontakt zu unseren Auszubildenden und eine angenehme Lernatmosphäre
- Regelmäßige Qualitätskontrollen
- Eine gute Zusammenarbeit mit den Abteilungen der Asklepios Klinik Lich
- Eine enge Theorie-Praxis-Verknüpfung
- Unsere eigene Weiterentwicklung

Beschäftigte: 500
 Auszubildende: 100 pro Jahr
 Ausbildung: Pflegefachfrau/
 Pflegefachmann
 Praktika: ja
 Jobs für Studierende: ja
 Bachelor-/Masterarbeiten: ja

Bewirb Dich jetzt!

ICH BIN DABEI, WEIL ICH BEI DIESEM JOB EIN GUTES GEFÜHL HABE.



Jetzt bewerben!



asklepios.com/karriere

ASKLEPIOS Als einer der größten privaten Klinikbetreiber in Deutschland verstehen wir uns als Begleiter unserer Patient:innen – und als Partner unserer Mitarbeitenden. Wir bringen zusammen, was zusammengehört: Nähe und Fortschritt, Herzlichkeit und hohe Ansprüche, Teamwork und Wertschätzung, Menschen und Innovationen.

Wir suchen

Auszubildende zum Pflegefachmann (w/m/d)

Die Ausbildung beginnt jeweils zum 1. Oktober eines jeden Jahres und dauert drei Jahre.

WIR SIND

eine zertifizierte Einrichtung mit insgesamt 100 Ausbildungsplätzen in der generalistischen Pflegeausbildung. Davon werden auch Plätze in Kooperation mit der Asklepios Neurologischen Klinik Bad Salzhausen und weiteren Kooperationspartnern bereitgestellt.

IHR PROFIL

Gesundheitliche Eignung | Abitur, Fachabitur, Realschulabschluss oder eine andere gleichwertige zehnjährige Schulbildung | Möglich ist außerdem Hauptschulabschluss und eine mindestens zweijährige erfolgreich abgeschlossene Berufsausbildung bzw. die abgeschlossene einjährige Ausbildung in der Altenpflegehilfe oder Krankenpflegehilfe

Haben wir Ihr Interesse geweckt? Dann freuen wir uns auf Ihre Bewerbung – inkl. Bewerbungsschreiben, tabellarischem Lebenslauf, Kopien der aktuellen Zeugnisse und bisheriger Abschlüsse sowie von Praktikumsbescheinigungen. Ggf. benötigen wir ergänzend eine Kopie des Aufenthaltstitels (inkl. Erlaubnis der Erwerbstätigkeit), den Nachweis hinreichender Sprachkenntnisse (mind. Sprachniveau B2) und die Gleichstellung des ausländischen Schulabschlusses durch das staatliche Schulamt Darmstadt.

Asklepios Bildungszentrum
 für Gesundheitsfachberufe
 Goethestraße 4 · 35423 Lich
 Tel.: +49 64 04 81-5 33
biz.lich@asklepios.com



ASKLEPIOS

Asklepios Bildungszentrum
 für Gesundheitsfachberufe
 Goethestraße 4
 35423 Lich

Ansprechpartner:
 Erwin Stumpf
 Telefon 06404-81-536
biz.lich@asklepios.com
www.asklepios.com



ASKLEPIOS

„Bürger fahren Bürger“ – kommt der Licher Bürgerbus?

Lich *erleben e.V.*
ENTDECKE LICH FÜR DICH

Stellen Sie sich eine Stadt vor, in der Mobilität keine Frage des Alters oder der körperlichen Fähigkeiten ist. Genau das könnte bald Realität werden! Die Stadt Lich hat im Februar 2024 gemeinsam mit dem Verein Licherleben im Rahmen der Offensive „Land hat Zukunft – Heimat Hessen“ einen Antrag beim Land Hessen zur Förderung eines Bürgerbusses gestellt.



Der Bürgerbus soll nicht nur eine Brücke zwischen den Stadtteilen und der Kernstadt schlagen, sondern auch die Mobilität und Flexibilität aller Bürgerinnen und Bürger, insbesondere der älteren und mobilitätseingeschränkten Menschen sowie von Kindern und Jugendlichen, verbessern. Dabei ergänzt der Bürgerbus lediglich das bestehende Mobilitätsangebot auf Strecken, die für eine regelmäßige Bedienung im ÖPNV wirtschaftlich nicht vertretbar sind.

Geplant ist der Betrieb zunächst an zwei Wochentagen (Dienstag und Donnerstag), mit einer Betriebszeit von jeweils vier Stunden. Die Fahrten sollen anfangs mit Fahrplanbindung und in einem vorgegebenen Rahmen sowie auf Abruf erfolgen, um eine optimale Abdeckung zu gewährleisten.

Eine positive Entscheidung des Landes Hessen vorausgesetzt, könnte die Bestellung eines Fahrzeugs bereits im

Sommer erfolgen. Zur Unterstützung dieses Bürgerbusprojektes suchen wir ehrenamtliche Fahrerinnen und Fahrer, die sich gerne bis Mitte Mai unter vorstand.kuk@licherleben.de oder unter **0152/26 13 84 63** melden können. Die Kosten für den erforderlichen Personenbeförderungsschein übernimmt die Stadt.

Und es gibt noch eine weitere Möglichkeit, wie Sie einen Beitrag leisten können: Werden Sie Werbepartner des Bürgerbusses! Durch die Bereitstellung von Werbeflächen auf dem Bus helfen Sie nicht nur, die Kosten zu decken, sondern zeigen auch Ihr Engagement für eine vernetzte Zukunft.

Wer Interesse hat und diese gemeinnützige Aktion unterstützen möchte, kann sich ebenfalls unter vorstand.kuk@licherleben.de oder direkt bei der Stadt Lich unter bauamtsleitung@lich.de melden.

Private Praxis für Psychotherapie

Als Diplom-Psychologin, systemischer Coach & Heilpraktikerin für Psychotherapie bin ich in meiner Privatpraxis in Lich mit zeitnahen Terminen für Sie da. Neben gesprächs- und verhaltenstherapeutischen Methoden biete ich (kreative) systemische Therapie, Hypnose und Klopfakupressur (PEP®) an.

Tiefe. Weite. Leben.

Depressive Verstimmung
und Burn-out

Phasen hoher Belastung,
Stress und Ängste

Emotionales Essen und
Gewichtsregulation

Selbstzweifel, Lebens-
und Sinnfragen

Möchten Sie ein kostenloses
Erstgespräch vereinbaren?

Dipl.-Psychologin Cornelia Hogrefe

mail@corneliahogrefe.de

0170 3191252

www.corneliahogrefe.de/therapie

Ludwig-Seiboldt-Str. 15
35423 Lich

 Cornelia
Hogrefe



Mein Friseur Süßel

– Ihr Friseursalon in Lich –

Wir suchen Dich !



Friseur/in
(m/w/d)

in Voll-/Teilzeit
für unseren
Salon in Lich

**BEWIRB
DICH
JETZT**

MEIN FRISEUR
Süßel

Garbenteicher Str.18
35423 Lich
Telefon: 06404-2435

www.mein-friseur-suessel.de

Öffnungszeiten:
Mo.- Fr. 8.00-19.00 Uhr
Sa. 8.00-14.00 Uhr



GOLDWELL.

Auch in schwierigen Zeiten sind wir für Sie da!

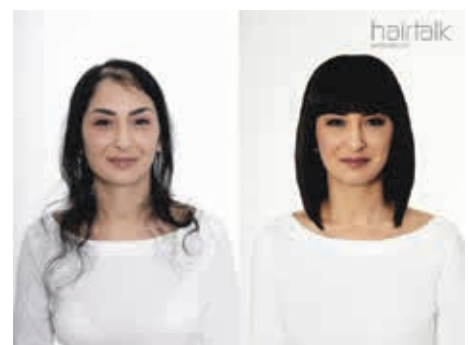


Herzlichst
Sarah und
Michèle (Chella) Süßel

Sollten Sie sich einer Chemotherapie unterziehen müssen oder aus anderen Gründen unter Haarausfall leiden ... Wir finden gemeinsam eine Lösung.

In unserer Filiale in Gießen beraten Sie zertifizierte Zweithaarspezialisten bedürfnisorientiert und diskret in separaten Räumen. Bei ärztlicher Verordnung erledigen wir die Abrechnung der Rezeptvorlage mit den Krankenkassen. Vereinbaren Sie einen unverbindlichen Beratungstermin.

Sollten Sie vorab Fragen oder Ängste haben, sind wir telefonisch unter 0641 97 22-694 für Sie erreichbar.



FRISEUR
Akademie *Süßel*
& ZWEITHAARSTUDIO

Ulner Dreieck 1
35392 Gießen

Stadtquartier im Aulweg
Tel. 0641 9722 - 692

www.friseur-akademie-suessel.de





Einfach köstLICH!

Frühlingsrezept aus dem Glas

Zutaten

75 g Baisers

250-300 g Erdbeeren

1 EL Zucker oder Holundersirup

250 ml Sahne

1 Päckchen Vanillezucker

100 g griechischen Joghurt

1 Zitrone

75 g Baisers in einen Gefrierbeutel geben, gut verschließen und die Baisers mit einem Teigroller grob zerdrücken.

250-300 g Erdbeeren waschen, putzen und in kleine Stückchen schneiden und mit 1 EL Zucker oder Holundersirup marinieren.

250 ml Sahne mit einen Tütchen Vanillezucker steif schlagen und anschließend 100 g griechischen Joghurt unterheben, mit etwas Zitronenabrieb abschmecken.

Das Dessert in Glärschichten. Zuerst die Sahne-creme verteilen. Anschließend die marinierten Erdbeeren großzügig darübergeben und zuletzt mit Baisersstückchen verzieren.



© iliechka75 - stock.adobe.com

ad AUTO DIENST

DIE MARKEN-
WERKSTATT

Wer wir sind

Die Autohaus Prepens GmbH ist Ihr zuverlässiger und kompetenter Partner für alle Fragen der Kfz-Wartung, Pflege und Instandsetzung. Seit Jahrzehnten ist das Team um den Kfz-Meister und Inhaber Haiko und Jens Prepens fest in Lich verwurzelt und hilft bei allen Fragen rund um den PKW.

Was wir leisten

- Kfz-Wartung
- Kfz-Reparatur
- Technische Hauptuntersuchung
- Abgasuntersuchung
- Reifenwechsel/ Wuchtservice
- Unfallinstandsetzung

Wir lieben, was wir tun

Die Erhaltung von Wert und Funktionstüchtigkeit Ihres Fahrzeuges liegt uns am Herzen! Mit unserem Know-how und unserer technischen Leidenschaft lösen wir alle Aufgaben und Herausforderungen rund um Ihren PKW. Sprechen Sie uns an ... wir helfen Ihnen gerne weiter.

Kontakt

Rufen Sie uns an unter: **06404 61260** oder senden Sie uns eine E-Mail an: **prepens.gmbh@t-online.de**

WIR FREUEN UNS AUF SIE!

Gottlieb-Daimler-Str. 24, 35423 Lich, Telefon 06404 - 61260, Fax 06404 - 65614, www.ad-autodienst.de

Öffnungszeiten: Montag bis Freitag von 8.00 bis 17.00 Uhr, Freitag von 8.00 bis 14.00 Uhr

Autohaus Schmidt – Qualität aus Tradition

E-Ladestation für jeden

Das Autohaus Schmidt wird mittlerweile in der dritten Generation geführt und ist auch heute noch Servicepartner für Volkswagen-PKW.

Der Familienbetrieb führt dafür Reparatur-, Service- und Garantieleistungen durch. Des Weiteren ist die Firma Spezialist für VW-Nutzfahrzeuge, Audi, Skoda und Seat. Und auch Ihr E-Auto ist bei dem Familienbetrieb in den besten Händen.

Auch wenn Ihr Elektroauto weniger Verschleißteile hat, sind regelmäßige Kontrollen empfehlenswert und Inspektionen notwendig.

Seit über vier Jahren gibt es eine Ladestation auf dem benachbarten Parkplatz. Diese Station bietet für alle Personen einen Ladepunkt mit 11 und 22 KW. Wir können in der kompetenten Werkstatt alle Marken bedient und behandelt werden.



Zur Verstärkung unseres Teams suchen wir:

» **KFZ Mechatroniker (m/w/d)**
ab sofort in Vollzeit

» **Auszubildende zum
KFZ-Mechatroniker (m/w/d)**
2024



© Freepik.com



Gießener Straße 28 | 35423 Lich
Telefon 06404-2507 | info@vwschmidt.de | www.vwschmidt.de

Öffnungszeiten: Montag bis Freitag von 7.00 bis 18.30 Uhr

Metzgerei Stein –

Tradition seit 1907

Die Metzgerei Stein ist bereits in 5. Generation Ihre Adresse in Lich in Sachen Fleisch- und Wurstwaren. Schon seit 1907 steht sie für frischen Genuss in ausgezeichneter Qualität. Moderne Handwerkskunst und ausgezeichnete Rezepturen – die Steins zeigen in ihrer Metzgerei in der Bahnhofstraße 2 in Lich, wie gutes Fleischerhandwerk auszusehen hat.

Hausgemachte Spezialitäten

Das Angebot umfasst Steins weit bekannte, herzhafte Fleisch- und Wurstwaren aus einer zu 90 % eigenen Herstellung, eine abwechslungsreiche Theke mit Käse und Salaten, ein großes Angebot an Frühstücksware sowie einen vielfältigen Mittagstisch mit täglich wechselnden Gerichten als auch hauseigene Besonderheiten wie beispielsweise die kräftige Türmer-salami.

Sie haben keine Zeit, selbst zu kochen? Kein Problem! Neben der großen Auswahl an frischen Produkten bietet die Metzgerei Stein außerdem eine große Auswahl an verschiedenen hausgemachten Fertiggerichten im Glas an. Ob einzeln oder im Set, ob mit oder ohne Beilagen – Sie können hier ganz nach Ihren Wünschen wählen. Gerne können Sie sich die Fertiggerichte in der Metzgerei abholen. Zudem befinden sich neben unserer Metzgerei zwei neue Verkaufsautomaten, an denen Sie unsere Spezialitäten rund um die Uhr und jeden Tag erwerben können.

Partyservice

Außerdem bietet der Partyservice der Traditionsmetzgerei kulinarische Genüsse in verschiedenen Variationen an, um Ihnen für jeden Anlass das passende Essen bieten zu können. Wählen Sie hier aus von uns zusammengestellten Buffetvorschlä-

gen oder entscheiden Sie selbst – hier ist für jeden Geschmack etwas dabei.



Metzgerei und Partyservice Stein
Bahnhofstraße 2 | 35423 Lich
Telefon 06404-2393
info@metzgerei-stein.com
oder persönlich in
unserem Laden

Öffnungszeiten:

Mo. Ruhetag
Di. 6.30–18.00 Uhr
Mi. 6.30–14.00 Uhr
Do. und Fr. 6.30–18.00 Uhr
Sa. 6.30–13.00 Uhr



Fotos: Lich erleben e.V.

AUFNAHMEANTRAG

Ja, ich werde Mitglied

Den Jahresbeitrag in Höhe von EURO erlaube ich Ihnen hiermit von meinem Konto bis zu meinem Wiederruf als SEPA-Lastschrift abzubuchen.

Beitrag:
Privatperson Aktiv: 12,- EUR p.a.
Privatperson Passiv: 50,- EUR p.a.
Vereine/Schulen: 100,- EUR p.a.
Firmen ab: 150,- EUR p.a.

IBAN, BIC

Datum, Unterschrift

Name, Vorname oder Firma/Verein

Straße, Hausnummer

PLZ, Ort

Telefon

E-Mail

www.licherleben.de

Hier finden Sie alle Informationen zu Lich erleben e.V. wie Satzung, Aufnahmeantrag, Beitragsordnung etc.

VALDER WOHNEN – Polster- und Gardinenwerkstatt

Ein Neuanfang in der Kolnhäuser Straße

Nach 20 Jahren kreativen Schaffens im Fuchsstrauch zog es VALDER WOHNEN vor Kurzem in die erste Reihe der Kolnhäuser Straße 37 in Lich. Über die Veränderungen sowie die Eindrücke der ersten Zeit in den neuen Räumlichkeiten berichten die Inhaber Stefan und Andrea Theiler in folgendem Interview.

Was waren die Hauptgründe für den Umzug von VALDER WOHNEN aus dem Fuchsstrauch in die Kolnhäuser Straße 37?

Nach 20 Jahren erfolgreicher Tätigkeit im Fuchsstrauch, war es für uns an der Zeit, einen Neuanfang zu wagen, insbesondere in Bezug auf unsere räumliche Situation. Durch einen glücklichen Zufall, der sich durch einen langjährigen Bekannten ergab, Harry Kröber, Eigentümer des Gebäudes in der Kolnhäuser Straße, bot sich uns die Möglichkeit, von der zweiten in die erste Reihe umzuziehen. Da mussten wir nicht lange überlegen und so starteten wir vergangenen Herbst mit den umfangreichen Umbauarbeiten. Seit dem 1. Februar sind wir nun endgültig in unseren neuen Räumlichkeiten angesiedelt und sind fest davon überzeugt, dass dies die richtige Entscheidung für uns und unser Unternehmen war. Wir fühlen uns hier wohl und sind begeistert von den neuen Möglichkeiten, die sich uns am neuen Standort bieten.

Können Sie die wesentlichen Veränderungen in den neuen Geschäftsräumen beschreiben?

Der Umzug in die Kolnhäuser Straße hat nicht nur einen neuen Standort, sondern auch einen komplett neuen Ausstellungsraum mit sich gebracht. Hier

sind wir nun deutlich sichtbarer, was für uns von großer Bedeutung ist, um langfristig im Gedächtnis zu bleiben. Die Möglichkeit durch die neue Lage, Laufkundschaft anzuziehen, hat bereits dazu geführt, dass wir neue Kundinnen und Kunden gewinnen konnten.

Der Ausstellungsraum selbst wurde von Grund auf neu gestaltet. Trotz seiner kompakteren Größe, haben wir jeden Aspekt, vom Bodenbelag bis hin zum Lichtsystem, sorgfältig und perfekt auf unsere Bedürfnisse und Vorstellungen angepasst. Dadurch wirkt alles freundlicher, moderner und einladender.

Gibt es neue Trends oder Entwicklungen in der Branche, die sich auch in Ihren neuen Räumlichkeiten widerspiegeln?

Wir bieten selbstverständlich auch die neuesten „Trends“ an, jedoch ist unser Hauptaugenmerk darauf ausgerichtet, das individuelle Wohngefühl zu optimieren, dem wir uns anpassen, ohne uns zwangsläufig an den aktuellen Trends zu orientieren. Unser Schaufenster wird daher regelmäßig mit neuen Polster- und Dekorationsstoffen sowie passenden Accessoires bestückt, um die Vielfalt unseres Angebots zu präsentieren – so können unsere Kundinnen und Kunden stets Inspiration für ihre persönlichen Wohnkonzepte finden.

Welche Dienstleistungen und Services bieten Sie vor Ort an? Gibt es erwähnenswerte Neuerungen?

Neu ist für uns, dass Schreinermeister Harry Kröber vor Ort ist – er hat seinen eigenen Werk Tisch innerhalb der Werkstatt erhalten und steht uns und unseren Kundinnen und Kunden mit seiner Expertise und seinem Talent, vor allem im Bereich Aufarbeitung, zur Verfügung. Das ist eine einzigartige Möglichkeit. Auch Harry freut sich, dass er nun auch weiterhin seiner Leidenschaft, dem Handwerk, nachgehen kann.

Neben Harrys Beitrag zu unserem Team bieten wir auch weiterhin unsere bewährten Dienstleistungen wie die Aufarbeitung von Polstermöbeln sowie die individuelle Beratung bei der Auswahl von Neumöbeln nach Maß, Gardinen, Nähservice, Tapeten und hochwertigen Bodenbelägen sowie Kleinmöbeln und Accessoires – wir garantieren: Un-



sere Leidenschaft für das Handwerk und unsere Liebe zum Detail spiegeln sich in jedem Auftrag wider, den wir ausführen.

Die Gardinenwerkstatt in Wetzlar bleibt weiterhin bestehen?

Ja, unsere Gardinenwerkstatt in der wunderschönen Altstadt von Wetzlar bleibt mit ihren Ausstellungsräumen und der Näherei auch weiterhin bestehen und bietet ihre vielfältigen Leistungen vor Ort an.



Kolnhäuser Straße 37 | 35423 Lich
Telefon 06404-66 14 73
info@valder-wohnen.de
www.valder-wohnen.de

Öffnungszeiten:
Dienstag bis Freitag von
9.00 bis 12.30 Uhr und
13.30 bis 17.00 Uhr,
Samstag von 9.00 bis 14.00 Uhr
Termine nach Vereinbarung

Krämerstraße 4 | 35578 Wetzlar
Telefon 06441-46475

Öffnungszeiten:
Dienstag bis Freitag von
10.00 bis 13.00 Uhr und von
14.00 bis 18.00 Uhr,
Samstag von 10.00 bis 14.00 Uhr
Termine nach Vereinbarung



Das Familienunternehmen Otto Heuss GmbH

– Tradition und Moderne vereint

Es war das Jahr 1953, als Otto Heuss seinen Weg nach Gießen antrat. In seinem besten Anzug, im stolzen Alter von 61 Jahren, meldete er bei der Kreishandwerkerschaft seinen Betrieb an. Ein Schritt, der den Beginn einer einzigartigen Familientradition markierte, die über Generationen hinweg Bestand haben sollte.

Vom Wohnhaus zur Amtsgerichtstraße

Otto Heuss hatte einen klaren Plan vor Augen: Die Herstellung von Orgelspieltischen, einem fundamentalen Bestandteil der Orgel, an dem der Organist sein Handwerk ausübt. Gestartet in der Waschküche seines Wohnhauses im Kreuzweg, nahm die Geschichte der Firma Heuss ihren Anfang. Dort begann der Orgelbauer, die Grundlagen für das Unternehmen zu legen. Schon nach wenigen Jahren vergrößerte sich die Firma und zog in die Gießener Straße um, wo sie weiter wuchs und florierende Geschäfte machte. Schließlich fand sie ihre endgültige Heimat in der Amtsgerichtstraße 12 im Jahr 1958. Seitdem sind über 60 Jahre vergangen, in denen sich die Firma Heuss zu einem weltweit bekannten Namen im Orgelbau entwickelte. Sohn Otto Josef Heuss trat 1963 als gelernter Orgelbauer in den väterlichen Betrieb ein und führte auch nach dem Tod seines Vaters den Betrieb erfolgreich weiter.

Stefan Heuss und die 3. Generation

Im Jahr 1986 und im zarten Alter von 22 Jahren übernahm Stefan Heuss das Ruder des Familienunternehmens in 3. Generation. Seine Ausbildung im Orgelbau bei Werner Bosch in Kassel und ein Aufenthalt in St. Louis zur Vertiefung seiner Kenntnisse prägten seinen Werdegang. Doch das Erbe seines Großvaters und die Tradition des Familienunternehmens erwiesen sich als starke Antriebsfeder für seine Ambitionen. Unterstützt von sei-

ner damaligen Ehefrau Maybritt Heuss und in der unschlagbaren Dreierkonstellation aus Gerhard Weil als Betriebsleiter, Friedrich Knittel als Technischem Direktor und ihm selbst, lenkte Stefan Heuss das Unternehmen mit Weitblick und Entschlossenheit in eine erfolgreiche Zukunft. Gemeinsam trieben sie Innovationen voran, stärkten die Position des Unternehmens im Markt und festigten seine Reputation als führender Hersteller von Orgelteilen. Aus reinen Kollegen wurden enge Freunde, die nicht nur beruflich, sondern auch privat durch dick und dünn gingen – und auch heute noch gehen. „Wenn man Freunde hat, mit denen man eine Firma führen kann, dann ist das toll“, ist Stefan Heuss stolz.

Die Zukunft in Familienhänden

Mit großem Stolz blickt Stefan Heuss heute auf die Vergangenheit zurück, während er gleichzeitig die Zukunft des Familienunternehmens in die Hände seiner Söhne Julian und Tristan legt. Vor fünf Jahren übernahmen sie gemeinsam die Geschäftsführung und sind seit dem letzten Jahr Eigentümer der Firma. Auch sie sind, wie auch ihr Vater Stefan Heuss, mit dem Unternehmen groß geworden und haben einen Teil ihrer Kindheit innerhalb der Firma verbracht und entschieden sich bewusst dafür, ihre Lehre außerhalb des Unternehmens zu absolvieren. Julian erlernte den Orgelbau bei der Firma Klais in Bonn und verantwortet heute die Außenkommunikation des Unternehmens. Tristan hingegen sammelte Erfahrungen bei Förster & Nicolas und leitet nun mit großem Geschick die 2700m² große Produktionsfläche. „Die Übernahme des Familienbetriebes war für sie schon immer klar“, berichtet Stefan Heuss. Heute leiten sie in 4. Generation das Familienerbe weiter.

Die Otto Heuss GmbH beschäftigt heute 40 Mitarbeiterinnen und Mitarbeiter, darunter auch Tristans Ehefrau, Josephine Heuss, sowie die Mutter von Julian und Tristan, Maybritt Heuss.





© Kersten Berke

Diese Konstellation betont weiter den familiären Charakter des Unternehmens, das von Generation zu Generation weitergegeben wird und seine Wurzeln tief in der Tradition verankert hat. Dabei hat es sich längst zu einem Unternehmen entwickelt, das nicht nur national, sondern auch international tätig ist und Orgelbauer weltweit mit mechanischen, elektrischen und elektronischen Orgelteilen beliefert. Diese Entwicklung wird durch eine beeindruckende Erfolgsgeschichte unterstrichen, die durch herausragende Projekte wie beispielsweise die Belieferung mit Orgelteilen für die Elbphilharmonie in Hamburg, die Oslo Konzerthalle und den Dom in Kalmar geprägt ist.

Die Zukunftsvision des neuen Führungsduos ist geprägt von Kontinuität und Weiterentwicklung. Gemeinsam streben sie danach, die aktuellen Produkte weiterzuentwickeln und den Puls der Zeit zu spüren, um auch weiterhin „Platzhirsch“ in der Branche zu bleiben, denn auch in einer traditionellen Branche, wie dem Orgelbau, macht der rasante Wandel der modernen Zeit keinen Halt. „Ich vertraue auf meine Söhne“, so Stefan Heuss und ist sich sicher, dass sie die Herausforderungen der Zukunft meistern werden.

Er selbst hat sich aus dem operativen Geschäft zurückgezogen, steht ihnen jedoch weiterhin zu jeder Zeit beratend zur Seite und ist unglaublich stolz darauf, dass seine Söhne das Erbe der Familie weiterführen.

In seiner neuen Lebensphase konzentriert sich Stefan Heuss nun darauf, das Leben in vollen Zügen zu genießen. „Freizeit ist leider oftmals zu kurz gekommen“, gibt er zu. Dies möchte er nun nachholen. Seine Leidenschaft zur Musik lebt er vor allem in einer Rock-Pop-Band aus, in der er als Bassist aktiv ist. Zudem möchte er sich auch in Zukunft seiner großen Leidenschaft, dem Reisen, widmen. Mit seinem treuen VW-Bus erkundet er Europa und lässt sich von seiner Neugier treiben. „Klare Ziele gibt es nicht“, lächelt er, „ich bereise alle Orte, zu denen mich das Auto trägt.“ Doch auch die Verbundenheit mit seiner Heimatstadt Lich ist ungebrochen. Ob das Treffen mit Freunden, die malerische Landschaft auf seinem E-Bike erkunden oder das Nutzen der vielfältigen gastronomischen Angebote – „Ich bin hier gerne“, gibt er zu. Stefan Heuss ist und bleibt ein Kind seiner Heimatstadt, die er auch in Zukunft nicht verlassen möchte.





perpedes
das Schuhhaus mit Pep



Mit diesem Coupon erhalten Sie
bis zum 30. April 2024

10 %

auf Ihren Einkauf!

(nur gültig mit Vorlage des Coupons)





since 1949
MARCO TOZZI®



remonte®



Gabor

Unterstadt 14 | 35423 Lich | Telefon: 064 04 - 6 68 02 77 | E-Mail: mail@schuhhaus-perpedes.de
Öffnungszeiten: Montag bis Freitag 10.00 bis 17.00 Uhr, Samstag 10.00 bis 13.00 Uhr



Inh. Marion Seum-Windisch

6 Vorteile auf einen Blick

- Modernste Sun- & BeautyLight-Technologie
- Attraktive Club-Mitgliedschaften ab 6€/Woche
- Wohlfühl-Oase & topgepflegte Studios
- Flexible Mitgliedschaftsoptionen, die zu dir passen
- Besonders gut bewertet im Bereich Servicequalität
- Abnehmen ohne großen Aufwand mit unseren passiven Figur-Anwendungen

Genieß deine kleine Auszeit vom Alltag

In unserem speedSun Beautylounge-Studio in Lich kannst du dich rundum verwöhnen lassen.
Genieße die Extraportion Sonne mit SunLight, um deinen Vitamin-D-Haushalt aufzufüllen.
Mit BeautyLight verleihst du deiner Haut ein jugendliches, frisches Aussehen und mit unseren Figuranwendungen werden Problemzonen schnell Geschichte.

Lass dich beraten und genieße deine persönlichen Wohlfühlmomente in Lich!



🏠 Am Wall 47
35423 Lich

👤 06404 - 62146
lich@speedsun.de

🕒 Mo.-Fr. 09.00–20.00 Uhr
Sa.+So.09.00–18.00 Uhr

SONNE IST LEBEN.




*TECHNIK FÜRS LEBEN.
ENERGIE FÜR DIE ZUKUNFT.*

- Elektrotechnik • Heizungs- und Sanitärtechnik
- Erneuerbare Energien, Photovoltaik und Elektromobilität
- Klimatechnik • Schwimmbadtechnik
- Gastronomietechnik • Technische Gebäudeplanung



Hungener Straße 62 • 35423 Lich
Telefon: 06404 / 9193 0
E-Mail: info@walz-lich.de
www.walz-lich.de

Karriere bei Walz Gebäudetechnik

Unsere Mitarbeiter/-innen sind das Aushängeschild unseres Unternehmens. Aus diesem Grund sorgen wir für die optimalen Rahmenbedingungen. Als traditionsreiches Familienunternehmen schaffen wir es, vertrauensvoll zusammenzuarbeiten und eine starke Bindung zu unseren Mitarbeitern aufzubauen.

Was uns ausmacht:

- | | | |
|--|--|---------------------|
| ✓ Sicherer Arbeitsplatz | 📖 Weiterbildungen | 🚲 JobRad |
| 🤝 Kollegiales
Arbeitsumfeld | 👓 Betriebliche
Altersvorsorge | 💳 Walz-Card |
| | | 🐾 Teamevents |

Zudem suchen wir Fachkräfte in folgenden Bereichen:

- *Elektrotechnik / Photovoltaik / Solar*
- *Heizung / Sanitär*
- *Schwimmbad / Klimatechnik*

Weitere Informationen zu den einzelnen Stellenausschreibungen finden Sie unter www.walz-lich.de.



Licher Gewinnspielkreuzworträtsel

Einsendeschluss:
31. Mai 2024 

Mitmachen dürfen Teilnehmer ab 18 Jahren. Mitglieder von Licherleben e.V. sind von einer Teilnahme ausgeschlossen. Der Rechtsweg und die Barauszahlung sind ausgeschlossen. Soweit im Rahmen des Gewinnspiels personenbezogene Daten von Teilnehmern erhoben, verarbeitet und genutzt werden, werden diese von Licherleben e.V. ausschließlich zum Zwecke der Durchführung des Gewinnspiels erhoben, verarbeitet und genutzt. Nach Beendigung des Gewinnspiels werden die Daten gelöscht. Eine Weitergabe der Daten an Dritte zu anderen Zwecken ist ausgeschlossen.

Lösungswort per E-Mail an: gewinnspiel@licherleben.de • Viel Glück! Gewinn: Ein Licher Korb (Präsentkorb mit regionalen Köstlichkeiten)

ugs. für Geschenke	Fahrgastkabinen im Zug	Existenz, Dasein	Spezialist	Seiten-erdmetall	antikes Zupfinstrument	dicht zusammen	enge Treppe	Tropenfrucht	griechischer Buchstabe	Ort im Kanton Bern	medizinisch: Eichel	grob, unsaftig	Ballhalter beim Golf																																	
Initialen Brechts	fettig					Weihnachtsdekoration	gehörntes Steppentier						Blutader																																	
					Abk.: Oberinspektor	Ewigkeit in der griech. Antike		Figur in Wagners 'Die Feen'			Juristen-trachten bei Gericht	Weinlager																																		
Lenkrad		Atom-abart		kandidierte Fruchtschale					griech.-röm. Kultur-welt																																					
Lebkuchen-art	Kreuzes-inschrift				niemals		ge-wisser-maßen																																							
<p>Lich erleben e.V. ENTDECKE LICH FÜR DICH</p>  <p>Gewinn kann vom Bild abweichen.</p>																																														
			Or-chester-leiter							Geburts-ort Jesu	nicht ganz, partiell	männlicher franz. Artikel	längster Strom Afrikas																																	
spanische Anrede (Tier)	Heil- und Gewürz-pflanze	ge-bräuchlich		Lang-lauf-sport																																										
Finnland in der Landes-sprache										Wachs-leuchten		Buch der Bibel (Hosea)																																		
einer d. Heiligen Drei Könige			japan. Meile							Volks-stamm in Südafrika	flüssiges Fett		Kopf-schmuck																																	
Auf-schnitt auf Brot										weit-nachtl. Gewürz	erstes Kultur-volk Europas	ugs.: nein																																		
Besten-auslese			Schreib-material für Tafeln							italie-nisch: ja		weibliches Haustier																																		
Vorname der Sander	Leder-peitsche	Aus-scheidung			Frage-wort					Steuer-rad	enthalt-same Lebens-weise		unrund laufen																																	
„In dolci ...“ (Lied)	vorneh-mer Haus-diener	Departem-ent-hptst. (St.- ...)								Gerät zum Rasen-kürzen		ätzende Flüssig-keit																																		
englische Dynastie					Stoß-gerät	schertz-haft: US-Soldat	Staat in Mitteleuropa	Kaufhaus-verkaufsgestell	verrückt	Schaum-gebäck		See-lachs-art																																		
			dunkler Bergkristall	Nachrichtenbüro					Nachfrage				Explosions-geräusch																																	
Truppen-spitze	Stadtbefehls-haber im MA.	Küsten-stadt in Florida				Erst-an-schafungspreis		greifen, nehmen																																						
zement-haltiger Baustoff			ohne Ver-nügen	„Fröhliche Weihnacht ...“ (Lied)		Ver-hältnis-wort		förmliche Anrede				afrik. Storchen-vogel	Streit-mächte																																	
		Lasttier							Trauerstein		Staat in Nahost																																			
unver-dünnt	Elemen-tar-teilchen (Meson)				Ver-nügen (engl.)			dt. Mystiker, † 1366	Schnitt-blume																																					
Anhang, Beglei-tung						lateinisch: Sache	indische Laute				lateinisch: Luft		Flüssig-keitsmaß (Abk.)																																	
			Rufname von Pacino	Bilder-rätsel				Abk.: Hoch-schule		kleines flaches Krebs-tier																																				
land-wirtsch. Arbeit	englisch: nein, kein	Mittel-loser					Krippen-figures				Segel-kom-mando: Wendel!																																			
Nussart i. Christ-stollen (Mz.)				Weihnachts-baum schmuck							Abk.: nomen novum																																			
<table border="0" style="width:100%; border-collapse: collapse;"> <tr> <td style="width:100px;"></td> <td style="width:100px;"></td> <td style="width:100px;"></td> <td style="width:100px;"></td> <td style="width:100px;"></td> <td style="width:100px;"></td> <td style="width:100px;"></td> <td style="width:100px;"></td> <td style="width:100px;"></td> <td style="width:100px;"></td> <td style="width:100px;"></td> <td style="width:100px;"></td> <td style="width:100px;"></td> <td style="width:100px;"></td> <td style="width:100px;"></td> </tr> <tr> <td style="text-align:center">1</td><td style="text-align:center">2</td><td style="text-align:center">3</td><td style="text-align:center">4</td><td style="text-align:center">5</td><td style="text-align:center">6</td><td style="text-align:center">7</td><td style="text-align:center">8</td><td style="text-align:center">9</td><td style="text-align:center">10</td><td style="text-align:center">11</td><td style="text-align:center">12</td><td style="text-align:center">13</td><td style="text-align:center">14</td><td style="text-align:center">15</td><td style="text-align:center">16</td><td style="text-align:center">17</td><td style="text-align:center">18</td> </tr> </table>																													1	2	3	4	5	6	7	8	9	10	11	12	13	14	15	16	17	18
1	2	3	4	5	6	7	8	9	10	11	12	13	14	15	16	17	18																													



rudolf fritz

Innovation in Technik

Seit 2019 ist die Firma Rudolf Fritz GmbH, mit Hauptsitz in Rüsselsheim, an ihrem 11. Standort in Lich vertreten.

Das „Team Mittelhessen“ besteht aus den Verantwortlichen Horst Balsler und Sven-Oliver Salzbrunn sowie ihren 60 Mitarbeiter/-innen und Auszubildenden. Der Schwerpunkt des Standortes liegt in den Gewerken Elektrotechnik und Heizungs-/Sanitärtechnik.

Sie interessieren sich für ein neues Bad, Erneuerung Ihrer Heizungsanlage oder möchten zukünftig mit einer Wärmepumpe heizen – dann sind Sie bei unserer Sanitär- und Heizungsabteilung genau richtig.

Nach Ihren Wünschen angepasste Elektroinstallation, Daten- und Sicherheitstechnik sowie Lösungen für die Elektromobilität vervollständigen unser Leistungsangebot.

Vom Neu- oder Umbau Ihres Eigenheims oder Ihrer

Gewerbeimmobilie: Wir finden für alle Fälle die passende Lösung und das „alles aus einer Hand“.

Das „Team Mittelhessen“ steht Ihnen für alle Belange im Bereich der Gebäudetechnik zur Verfügung und freut sich auf Sie.



Zum weiteren Aufbau unseres Personalstamms suchen wir aus den Bereichen:

Elektrotechnik:

- Projektleiter (m/w/d)
- Bauleitender Obermonteur (m/w/d)

Heizungs- und Sanitärtechnik:

- Bauleitender Obermonteur (m/w/d)
- Anlagenmechaniker/Monteur (m/w/d)

Ausbildung 2024

- Elektroniker für Energie- und Gebäudetechnik (m/w/d)
- Anlagenmechaniker Sanitär-, Heizungs- und Klimatechnik (m/w/d)

Ihre aussagekräftigen Bewerbungsunterlagen können Sie per E-Mail an bewerbung@rudolf-fritz.de senden.

R|A|U|M|: -

Welttag der Poesie

Am 21.03., dem Welttag der Poesie, ist der Startschuss für ein kreatives und interaktives Lyrik-Projekt von LYRIK | LITERATUR | LICH, eine Arbeitsgruppe des R|A|U|M|:; in Kooperation mit Licherleben Kunst und Kultur e.V. gefallen. Ziel ist es, die Freude an der Poesie und literarischen Kunst quer durch das Land zu tragen. Schirmherrin des Poesie-Koffer ist Landrätin Anita Schneider.

Der Poesie-Koffer

Im Rahmen einer kleinen Soiree haben die Eheleute Prof. Wolfhard und Dr. Barbara Kluge lyrische Gedichte vorgetragen. Der Kunsthistoriker und langjährige Direktor des Oberhessischen Museums in Gießen, Dr. Friedhelm Häring, gab einen Einblick in die Welt der Poesie. Höhepunkt des Abends war die Nominierung des ersten Licher Stadtpoeten Fritz Kremser alias Harald Märten durch Bürgermeister Dr. Julien Neubert. Begleitet und abgerundet wurde der Abend von Cordula Poos, einer klassisch ausgebildeten Harfenistin und Sängerin.

Nun beginnt der Auftakt zur Gestaltung von 100 Poesiekoffern, die aus der Kunst- und Kulturstadt Lich in Mittelhessen auf eine inspirierende Reise durch Deutschland gehen.

Zunächst wird je ein Koffer seine Reise an ausgewählte und bereits bestimmte Adressen in unsere 16 Landeshauptstädte starten.

Jeder Koffer wird neben einer Auswahl an Gedichten und literarischen Werken auch eine Glocke enthalten. Diese wird ein gemeinschaftliches Ritual unter den Teilnehmenden einleiten. Wenn bei geselligem Beisammensein, wie einem Abendessen mit Freunden oder Familientreffen, die Glocke geläutet wird, wird ein Gedicht aus dem Koffer vorgelesen, beginnend mit einem Auszug aus Friedrich Schillers „Die Glocke“. Teilnehmer sind dazu eingeladen, ihre eigenen Lieblingsgedichte hinzuzufügen oder selbst verfasste Werke in das Buch einzutragen. Am Ende eines jeden Beisammenseins wird ein neuer Hüter des Koffers bestimmt, der ihn auf die nächste Etappe seiner Reise mitnimmt.

Die Reise der Koffer endet am 1.1.2025. Durch die beiliegende Retourenkarte dürfte die Rücksen-



derung der Koffer nach Lich gewährleistet sein.

Dieses Projekt fördert nicht nur den Austausch und die Wertschätzung von Lyrik, sondern verbindet Menschen aller Altersgruppen und Hintergründe durch die Schönheit der Worte.

Spenden nehmen wir gerne entgegen und freuen uns über jeden kleinen und jeden großen Betrag auf unser Konto bei der Sparkasse Gießen: **Licherleben Kunst und Kultur e.V., DE12 5135 0025 0205 0762 46, Kennwort: Poesie-Koffer**





Vom 18.-27. April

Erhalten Sie bei uns für die zerlegten Strandkorb-Modelle den Aufbau und die Lieferung im Umkreis von 20km **GRATIS**
(Montage nicht vor Ort)

Und zu allen aufgebauten Modellen erhalten Sie eine Premium-Schutzhülle **GRATIS**

AM 18. APRIL 2024

NEUERÖFFNUNG

Bei uns finden Sie die größte Strandkorbauswahl Mittelhessens sowie außergewöhnliche Teakbänke, beides direkt ab Lager erhältlich.

Entdecken Sie darüber hinaus Wohnliches, Dekoratives und Nützliches wie z.B. unsere außergewöhnlichen Backformen für sich selbst oder als Geschenkidee.

In unserem Café können Sie sich in maritimem Ambiente verwöhnen lassen mit hausgemachtem Kuchen, Kaffee aus regionaler Röstung oder köstlichem Bio-Tee und bei schönem Wetter können Sie das alles draußen in einem Strandkorb genießen.

Für E-Bike Fahrer besteht die Möglichkeit, ihre Bikes aufzuladen während sie sich mit einem kühlen Getränk erfrischen. Auch an unsere kleinen Gäste haben wir gedacht und eine Spielmöglichkeit für sie vorgesehen.

Das Team von **Ein bisschen Meer** freut sich auf Ihren Besuch!

Öffnungszeiten:

Mittwoch - Freitag 12.00-18.00

Samstag 11.00-18.00

Sonntag 13.00-18.00

Ein bisschen Meer
Strandkörbe, Café & mehr



Zum Fuchsstrauch 3, 35423 Lich • 06404 - 9285219
info@ein-bisschen-meer.com • www.ein-bisschen-meer.com



Nur am Eröffnungswochenende
10% Rabatt auf alle Teakbänke



~~€18,99~~
€9,99

Spirituosen aus
Ostfriesland

Ab €6,99



Nur am Eröffnungswochenende

10% Rabatt
auf alle Backformen



Nur am Eröffnungswochenende
1 Stück Kuchen oder Muffin und
1 Heißgetränk

Nur €5,00

ESCAPE EVENTS

>>> Hanauer Landstraße 187
60314 Frankfurt am Main
T: +49 (0) 69 20 28 16 16
M: frankfurt@escape-events.de

>>> WIR ERSCHAFFEN
WELTEN -
SCHAFFT IHR DIE
HERAUSFORDERUNG?

Sichert Euch jetzt einen Termin für Euer Live Escape Game!

1 Team (2-7 Spieler) und 60 Minuten Zeit, um die Challenge des Raumes zu meistern. Taucht ein in eine andere Welt voller Rätsel und Spiele. Logik, Kreativität und Kombinationsgabe führen Euch zum Ziel. Bildet Euer Team und werdet in unseren Räumen zu Spezialeinheiten, Forschern, Rettern oder Archäologen.

>>> **OPEN**
MO-SO: 10-23:30
(auch feiertags)



Unsere Leistungen ...

Gartenpflege

- Rasenpflege
- Pflanzenpflege
- Hecken- und Sträucherschnitt
- Unkrautbekämpfung

Gebäudereinigung

- Unterhaltsreinigung
- Fenster- und Glasreinigung
- Bodenreinigung und -pflege
- Gehweg-, Hof- und Tiefgaragenreinigung

Winterdienst

Hausmeistertätigkeiten

- Gebäudemanagement
- kleinere Reparaturen und Instandhaltung
- Koordination von Dienstleistern

Fragen Sie einfach an!

Häuser-Service Schwan | Amtsgerichtsstraße 22a | 35423 Lich
Telefon: 06404 64485 | info@HS-Schwan.com | www.HS-Schwan.com

Für alle TECHNIKBEGEISTERTEN

SPIE Lück – Der Spezialist für Energie- und Gebäudetechnik

Die SPIE Lück GmbH mit Hauptsitz in Lich-Langsdorf gehört dem Geschäftsbereich „Building Technology & Automation“ (BTA) der SPIE Deutschland & Zentraleuropa an. Als ganzheitlicher Anbieter von Gebäudetechnik umfasst das Leistungsspektrum Lösungen für elektrische Energie- und Gebäudetechnik, Sicherheitstechnik, erneuerbare Energien, Elektromobilität, Schaltschrankbau und Planungsleistungen sowie IT- und Kommunikationssysteme. Darüber hinaus bietet SPIE Lück Komplettlösungen für den Rechenzentrumsbau an. Weitere Standorte der SPIE Lück GmbH sind Frankfurt am Main, Heiligenroth, Rüsselsheim und Siegen.

Namhafte Kunden vertrauen seit Jahrzehnten auf unsere Expertise als Multi-technik-Dienstleister. Mit unserem starken Team sorgen wir dafür, dass auch komplexe technische Anforderungen optimal gelöst werden.

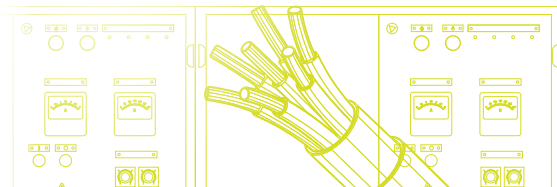
Durch unser stetiges Wachstum sind wir am Standort Lich-Langsdorf auf der Suche nach technikbegeisterten, jungen Talenten (m/w/d) und erfahrenen Mitarbeitenden (m/w/d) für vielfältige und spannende Aufgabengebiete. Wir bieten ein attraktives Arbeitsumfeld, eine faire Bezahlung, vergünstigte Mitarbeiteraktien sowie Mitarbeiterrabatte. Auszubildende profitieren zudem von unserer Lehrwerkstatt mit kompetenten Ausbildern. Über unsere hauseigene Akademie bieten wir ein umfangreiches Programm zur individuellen Weiterentwicklung an.

Informieren Sie sich auf unserer Karriere-Website über unser aktuelles Stellenangebot und Ihre Möglichkeiten in unserem Unternehmen.



Offene Stellen und Ausbildungsplätze finden
Sie über den QR-Code oder
www.spie.de/spie-lueck#karriere

FÜR ALLE
TECHNIK
BEGEISTERTEN (m/w/d)



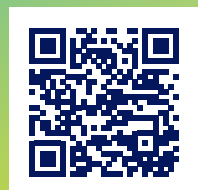
SPIE

Wir – die SPIE Lück GmbH – sind Spezialisten für elektrische Energie- und Gebäudetechnik und gehören dem Geschäftsbereich Building Technology & Automation (BTA) von SPIE Deutschland & Zentraleuropa an.

SPIE Deutschland & Zentraleuropa
Geschäftsbereich Building Technology & Automation

SPIE Lück GmbH | Bereich Personal
Blumenstraße 28 | 35423 Lich-Langsdorf

Jetzt bewerben →
spie.de/spie-lueck#karriere

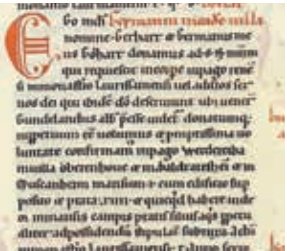




© Petri Döhning

1250 Jahre Muschenheim

Ein Ereignis zum Feiern und Erinnern



Urkunde

Lorsch Codex

Quelle: Staatsarchiv
Würzburg

In diesem Jahr feiert der Licher Stadtteil seine Ersterwähnung im Lorsch Codex vor 1250 Jahren. Dieses Datum wird gemeinhin mit der Gründung eines Dorfes oder einer Stadt gleichgesetzt. Die Muschenheimer Dorfgemeinschaft hat ein vielfältiges Programm rund um das Jubiläum auf die Beine gestellt, das im Jahresverlauf eine Mischung aus Kultur, Festen, Sportveranstaltungen, Archäologie und Dorfgeschichte bietet. Dabei wurde das besondere Jubiläum in zahlreiche bestehende und neue Veranstaltungen aufgenommen. Ein Teil des Programms ist in der rechten Spalte aufgeführt.

Nachdem der für sein außergewöhnliches Repertoire bekannte Muschenheimer Musikzug mit seinem fulminanten Neujahrskonzert „Zeit im Wandel“ den Startpunkt im Januar gesetzt hatte, folgte im Anschluss der Oberhessische Abend des VfL, in dessen Mittelpunkt der heimische Dialekt in Sprache und Liedgut stand. Ein Vortrag über die Bedeutung von Bildern in der Kirche sowie eine Kräuterwanderung finden im April statt. Im Mai ballen sich die Veranstaltungen. Am 5. Mai wird der Gauwanderstag in Muschenheim entlang kulturhistorischer Denkmäler durchgeführt. Am zweiten Maiwochenende wird die über die Kreisgrenze bekannte Kirmes der Landjugend ausgerichtet. Im Rahmen dessen findet auch der Festkommers des Jubiläums am Himmelfahrtstag statt sowie am Sonntag der Kreisfeuerwehrtag an der Sport- und Kulturhalle.

Ein weiterer Höhepunkt wird die Einweihung des Charlie-Becker-Parks beim Sommerfest des Naturschutzvereins an Fronleichnam sein. Charlie Becker war

ein kleinwüchsiger Schauspieler aus Muschenheim, der zu Beginn des 20. Jahrhunderts in die USA auswanderte und dort große Erfolge u. a. in Stummfilmen sowie im oscarprämiierten Musical „Der Zauberer von Oz“ feierte. Aus diesem Anlass wird im Kino Traumstern eine Matinee zu Ehren von Charlie Becker stattfinden und der Film „Der Zauberer von Oz“ in der Fassung von 1939 aufgeführt.

Am 4. Juni jährt sich dann zum 1250. Mal die Ersterwähnung im Lorsch Codex im Jahre 774 n. Chr. In einem Gedenkgottesdienst wird an diesen bedeutsamen historischen Moment erinnert. Muschenheim aus dem Gau Wetterau wird unter der Bezeichnung Muscanheim erstmals in einer Schenkung an das Kloster Lorsch erwähnt.

Nach einer kurzen Sommerpause werden ab August weitere Veranstaltungen folgen. Am Tag des offenen Denkmals, am 8. September, wird auf dem Kastellgelände die Zeit der Römer in Muschenheim zum Leben erweckt. Legionäre, Gladiatoren und antike Handwerkskunst wird auf dem Gelände, mit Unterstützung der Archäologischen Gesellschaft in Hessen, präsentiert. Gefolgt von einer Lesung am 15. September, in die ehemalige Pfarrerinnen und Pfarrer eingebunden werden. Den Abschluss im September bildet dann der traditionelle Dorfflohmarkt mit einem Weinfest. Im Herbst werden die 2. Muschenheimer Archäologischen Tage durchgeführt. Daran werden sich das Erzählcafé und eine Ausstellung mit historischen Fotografien anschließen. Ein weiteres Highlight wird der Auftritt des Ersten Allgemeinen Babenhäuser Pfarrer(!)-Kabarets im November in der Sport- und Kulturhalle sein.

Im Dezember findet die Veranstaltungsreihe mit dem Adventszauber an der Wetterbrücke sowie einem Konzert und einem Jahresabschlussgottesdienst einen stilvollen Abschluss.

Jubiläums-Highlights



Festkommers, Kirmes und
Kreisfeuerwehrtag
8. bis 12. Mai, Gelände an der
Sport- und Kulturhalle Muschenheim

Sommerfest des Naturschutzvereins
30. Mai, Gelände an der
Wetterbrücke Muschenheim

Sommerfest der Feuerwehr
15. Juni, hinter der Kirche,
Gelände an der
Maschinenhalle Krausch

Römerfest auf dem Kastell
8. September, Kohortenkastell
Arnsburg/Alteburg an der L313,
Gemarkung Muschenheim

Ausstellung und Erzählcafé
9. – 10. November, Sport- und
Kulturhalle Muschenheim

Erstes Allgemeines
Babenhäuser Pfarrer(!)-Kabarett
16. November, Sport- und
Kulturhalle Muschenheim

Weihnachtskonzert und
Abschlussgottesdienst
22. Dezember, Kirche Muschenheim

Weitere Veranstaltungen und
Informationen finden Sie online unter
www.dorf-muschenheim.de

Senpro IT setzt ein Zeichen für Inklusion

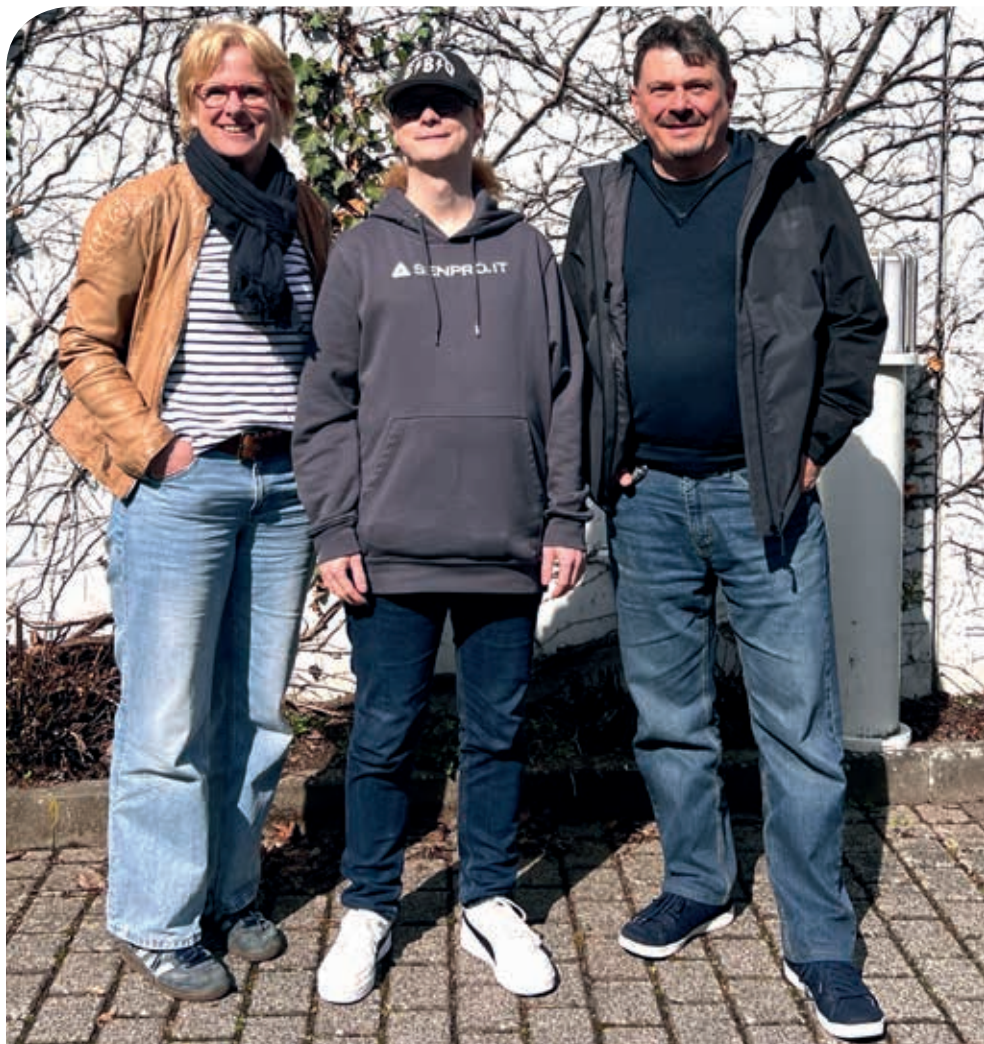
Sehbehinderter Auszubildender zeigt herausragendes Engagement und Talent

In einer Welt, in der Vielfalt und Inklusion immer wichtiger werden, freuen wir uns, dass wir letztes Jahr mit Kevin Ingwersen einen Auszubildenden einstellen konnten, der außergewöhnliches Engagement und Talent mitbringt. Kevin hat eine Sehbehinderung und hat diese nie als Hindernis gesehen, sich seine berufliche Zukunft in einer Branche mit überwiegender Bildschirmarbeit vorzustellen. Eine Behinderung sollte kein Hinderungsgrund sein, anerkannter Teil einer Arbeitsgemeinschaft zu sein und damit auch aktiv an unserer Gesellschaft teilzuhaben. Deshalb wollen wir unsere positive Erfahrung mit Ihnen teilen.

Kewins Charakter ist ein Beispiel für Entschlossenheit und Ehrgeiz. Er wurde von uns aufgrund seiner Qualifikationen und seines Potenzials eingestellt. Seine Sehbehinderung spielte beim Bewerbungsprozess eine Nebenrolle. Natürlich hatten wir als Unternehmen im Vorfeld auch Respekt, ob wir unserer Ausbildungspflicht und den notwendigen Vorkehrungen gerecht werden können. Aber seit dem ersten Tag bei Senpro IT hat Kevin nicht nur uns als Team mit seinem Know-how beeindruckt, sondern auch eine anfängliche Angst genommen, die im Nachhinein nicht berechtigt war.

„In meiner Arbeit bei Senpro IT kann ich trotz meiner Beeinträchtigung mit meinen Kollegen zusammenarbeiten, da durch Hilfsmittel und dergleichen nur ein theoretischer Unterschied besteht. An sich jedoch kann ich das gleiche Arbeitspensum absolvieren – nur auf meine eigene Art und Weise. Von dieser können meine Kollegen manchmal sogar noch etwas lernen. Es macht viel Spaß und ich habe nie das Gefühl, „ein Extra“ zu sein.“ – Zitat Kevin Ingwersen

Wir von Senpro IT haben durch unsere Erfahrung mit Kevin erkannt, dass eine Behinderung keine Grenze für einen



Unternehmensleitung Andrea Bartunek und Carsten Jockel mit dem Auszubildenden Kevin Ingwersen

beruflichen Erfolg darstellt, und wollen mit unserer Erfahrung andere Unternehmen dazu ermutigen, den Weg in ein inklusives Arbeitsumfeld neugierig einzuschlagen und nicht davor zurückzuschrecken!

Wer ist Senpro IT?

Wir sind ein IT-Dienstleister, der vor über 15 Jahren von Geschäftsführer Carsten Jockel in Lich gegründet wurde. Wir beraten kleine und mittelständische Unternehmen in allen Fragen rund um

die Schwerpunkte IT-Infrastruktur, IT-Sicherheit und Datenschutz und unterstützen Firmen bei der Digitalisierung von Geschäftsprozessen. Inzwischen ist unser Team auf über 25 Mitglieder angewachsen und wir stellen uns täglich mit Expertise und Freude den Herausforderungen unserer Kunden! Mehr erfahren Sie unter www.senpro.de.

An der Kirche 2
35463 Fernwald-Steinbach
Telefon 06404-6580-351
info@senpro.de
www.senpro.de



Hotel Holländischer Hof



Hotel Schneider

Stätten der Gastlichkeit im Herzen der Altstadt

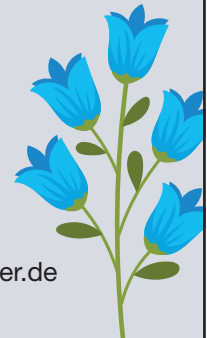
Wir bieten Ihnen eine gutbürgerliche Küche mit Fleisch aus unserer EU-zertifizierten Metzgerei mit eigener Schlachtung. Mit angeschlossenem Party- und Cateringservice.

Zum Übernachten laden gemütliche Einzel-, Doppel- und Dreibettzimmer mit Kabel-TV und WLAN ein. Räumlichkeiten zum Tagen und Feiern für bis zu 100 Personen.

Oberstadt 25 | 35423 Lich
Telefon: 06404/2408 | Fax: 06404/64561

Besitzer A. Schneider
Braugasse 8 | 35423 Lich
Telefon: 06404/2376 | Fax: 06404/64561

www.hotel-schneider.de | E-Mail: mail@hotel-schneider.de



In 4 Wochen
zum C/CE
Führerschein?

**Bei uns kein
Problem!**

Da geht was...!?

Folgt uns auf Instagram



BLOCKKURS FÜHRERSCHEIN C/CE

24.06. bis 28.06. und

01.07. bis 05.07.

Voraussetzungen:

- Führerscheinantrag gestellt
- Antragsunterlagen liegen vor

info@fahrschule-noll.de | Tel. 06404/659495 | www.fahrschule-noll.de



Alexander Tielsch

DIE GOLDSCHMIEDE

am Licher Schloß



Ring „Lorien“
585er Weißgold mit grünem Turmalin

Inhabergeführt, lokal und persönlich

Der Beruf des Goldschmieds gehört zu den ältesten Metallhandwerken. Fantasie, Geduld und ausgeprägte motorische Fähigkeiten spielen dabei eine wichtige Rolle. Die verschiedenen Werkstoffe werden geschmiedet, gelötet, genietet, geschweißt, graviert, geschliffen, poliert und punziert sowie mit Steinen veredelt. Mit viel Liebe zum Detail entstehen so einzigartige Schmuckstücke in individuellen Größen und Formen.

Die Goldschmiede am Licher Schloss, ursprünglich eröffnet am 22. Februar 1997 in der Oberstadt 12c in Lich, findet man seit dem 3. Juli 2004 in der Unterstadt 21 direkt am Hessentagsbrunnen vor



Ring 750er Weißgold
mit Einkaräter und kleinen Brillanten,
alles in River lupenrein

dem Schloss. Mit viel Leidenschaft schafft das Team um Alexander Tielsch neue Kreationen und individuelle Anfertigungen nach Ihren Wünschen in Silber, Gold oder Platin. Die inhabergeführte Goldschmiede bietet einen umfangreichen Service an – egal ob Einzelanfertigungen, Änderungen oder Reparaturen. Die persönliche Beratung und die Wünsche des Kunden stehen dabei immer im Mittelpunkt.

Ihr individueller Trauring

So fertigt das Team der Licher Goldschmiede selbstverständlich auch Ihren ganz individuellen Ehe- oder Verlobungsring an. Sie haben ganz genaue Vorstellungen oder möchten sich individuell beraten lassen? Gerne zeigt Ihnen die Goldschmiede verschiedene Materialien und Möglichkeiten der Gestaltung. Finden Sie im umfangreichen Edelsteinlager mit einer großen und erlesenen Auswahl an edlen Steinen das Passende und machen Sie Ihr Schmuckstück zu einem einzigartigen Unikat. Sie möchten ganz in Ruhe zu Hause Ihren Ring gestalten? Dann nutzen Sie den Online-Trauringkonfigurator unter <https://www.licher-goldschmiede.de>.

Kommen Sie vorbei und lassen Sie sich von der hochwertigen Handwerksarbeit überzeugen.



Erinnerungsanhänger mit Asche, gefasst in
750er Gelbgold als unvergängliches
Andenken an einen geliebten Vierbeiner

Unterstadt 21 | 35423 Lich

Telefon 064 04 - 66 1690 | Fax 064 04 - 661 69 - 1 | info@licher-goldschmiede.de | www.licher-goldschmiede.de

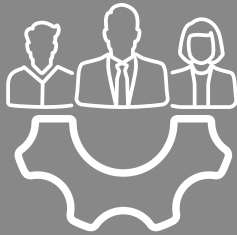


MERZ Verpackungsmaschinen

Weil ein starkes Team den Erfolg bringt!



Ausbildung



Fachkräfte



Praktika



Fitnessstudio



Firmenfeiern



familiäre Atmosphäre



betriebliche
Altersvorsorge



Angebote zur
Weiterbildung



Barrierefreiheit



MERZSYSTEM

Verpackungsmaschinen



Mehr
Informationen
finden Sie hier

MERZ VERPACKUNGSMASCHINEN

Carl-Benz-Ring 42
35423 Lich
+49 6404 9172-0
www.merz-system.de