

Licher Weihnachtsrätsel

Seite 8

Rezept

Seite 8

Titelstory: Leidenschaft für Lyrik  
und Liebe für Lich

Seite 12

Licherleben e. V. Verein,  
Feste und Projekte

Seite 18/19

# Lich *erleben*

Entdecke Lich für Dich





# GENUSS ATELIER SCHLUCKSPECHT

„Mit allen Sinnen genießen“ – das ist das Motto für die Gäste im „Genuss Atelier Schluckspecht“ in Lich. Und nicht nur für die Gäste: Das Team um Wirt Alex Inderthal und Miteigentümer Dr. Dominik Reinhardt hat die Kneipe im Oktober 2023 mit dem erklärten Ziel übernommen, daraus einen Ort zu machen, an dem sie sich selbst wohlfühlen. „Wir sind hier wie zuhause, nur mit ein paar Stühlen mehr“, sagt Dominik Reinhardt augenzwinkernd. Mit einer kleinen, aber sehr feinen Karte und einem neuen Interieur ist aus dem alten „Schluckspecht“ ein „Genuss Atelier Schluckspecht“ geworden.

Die Einrichtung verrät schon auf den ersten Blick, dass hier ein ganz neues Konzept Einzug gehalten hat. „Es geht vor allem um Genuss – und den sollen die Gäste mit allen Sinnen erleben können“, erklärt Dominik Reinhardt.

Dominiks Ehefrau Katharina Reinhardt ist Architektin und konnte sich bei der Inneneinrichtung austoben: den Gastraum neugestalten, Möbelstücke upcyclen, eine ganz besondere Atmosphäre kreieren. „Mein Lieblingsplatz ist in der neuen Gewölbe-Lounge“, sagt Katharina Reinhardt begeistert.

Kunst ist Programm, auch dahingehend, dass Konzerte stattfinden sollen. An den Wänden hängen Unikate. Das Team hat Gemälde der Pohlheimer Malerin Ani Winkler gekauft und möchte auch anderen lokalen Künstlerinnen und Künstlern die Möglichkeit geben, sich zu präsentieren. Das Lokale beziehungsweise Regionale ist eine entscheidende Komponente für die neuen „Genießer“, auch beim Essen und Trinken.

Die Getränke werden aus Gläsern der Pohlheimer Firma Rippstiel serviert und selbstverständlich ist das Bier der benachbarten Licher Brauerei im Ausschank. Ebenso wie ein „Pale Ale“ von Thorsten Desch. Die Pfefferbeißer kommen aus Bettenhausen und alles, was es für die Karte sonst noch braucht, vom italienischen Feinkosthandel um die Ecke. „Lokal und ehrlich“, so beschreibt Alex Inderthal die neue Karte.

„Wir wollen einfach mit unseren Gästen zusammen Genuss leben und eine schöne Zeit verbringen“, erklärt er.

Als Vorspeisen gibt es Burratina, Pfefferbeißer und natürlich auch vegetarisches Gemüse, als Hauptspeise hat sich das Team auf Pinsa (von vegan bis Dry Aged Black Angus) spezialisiert, die es in verschiedenen Varianten gibt – auch in süß als Nachspeise. Eine Besonderheit: auch wer keinen Alkohol trinken möchte, soll eine geschmacklich hochwertige Auswahl an Whisky, Gin, Rum oder Wein genießen können.

*Wir sind Genießer*



@genuss.atelier.schluckspecht

täglich ab 17.00 Uhr • MO, DI Ruhetag  
Heinrich-Neeb-Str. 8 • 35423 Lich  
+49 (0)6404 6686232  
[www.genussatelier-lich.de](http://www.genussatelier-lich.de)



# Magazin Nr. 10

## Grußwort

Liebe Licher Bürgerinnen und Bürger,  
liebe Licher Gewerbetreibende,  
Unternehmer, Dienstleister und  
Freiberufler,

wir freuen uns, Ihnen in unserem 10. Jubiläumsjahr die 10. Ausgabe unseres Licher Magazins präsentieren zu können.

Nach über zwei Jahren Pause haben wir unsere beliebten Betriebsbesichtigungen wieder aufgenommen. In diesem Jahr konnten wir vier Licher Firmen besuchen und uns davon überzeugen, dass die Licher Unternehmen gut aufgestellt sind und sich auch in wirtschaftlich schweren Zeiten beständig behauptet haben. Vorausschauende Planung der Geschäftsführung ist hierbei ein ganz wichtiger Faktor. Wir konnten jedoch auch unterschiedliche Bedarfe, Wünsche und Stolpersteine aufnehmen, die die Unternehmer belasten.

Das Vorhandensein einer gesunden Unternehmenslandschaft ist für den Standort Lich von großer Bedeutung.



V. l.: Haiko Prepens, Lothar Liebermann,  
Dr.-Ing. Eric Werner-Korall, Fabian  
Jungkunz

Licherleben will sich – gemeinsam mit der Stadt Lich – mit einem neuen Projekt „Wirtschaftsforum“ um eine Verbesserung der Zusammenarbeit mit der Kommune kümmern. Hierzu wollen wir die Belange, Wünsche und Hemmnisse von Licher Unternehmen kanalisieren und verbessernde Änderungen bzw. Maßnahmen vorschlagen.

Kommunale Wirtschaftsförderung ist Teil der Daseinsvorsorge, die nicht zuletzt neue Ausbildungs- und Arbeitsplätze schafft und erhält. Sie verbessert die Rahmenbedingungen für die örtliche Wirtschaft und strebt eine nachhaltige Zusammenarbeit mit der Kommune, den Schulen, Behörden und Wirtschaftsverbänden etc. an.

Ziel ist es, die kommunalen und regionalen Rahmenbedingungen für wirtschaftliches Handeln so mitzugestalten, dass die Arbeits- und Lebensbedingungen für die Menschen in Lich positiv beeinflusst werden. Hierbei sind viele Faktoren mit einzubeziehen.

Daher drängt Licherleben seit Jahren auf ein Gesamtkonzept, welches für eine zeitgemäße und nachhaltige Stadtentwicklung unverzichtbar ist. Hierbei müssen u. a. Aspekte zur Infrastruktur, regionalen Verkehrsanbindung, zu Fachkräftepotenzial, Wohnraum, Lärm- und CO<sub>2</sub>-Emissionen und klimaschonenden Bau- und Produktionsweisen einfließen.

Natürlich sind wir dabei auf die Unterstützung der Licher Unternehmen, Gewerbetreibende, Freiberufler, Dienstleister etc. angewiesen. Wer hierzu beitragen möchte, darf sich schon jetzt gerne an uns wenden.

HerzLICHst  
**Der Vorstand**

## Inhaltsverzeichnis

|  |    |
|--|----|
| Genuss Atelier Schluckspecht.....                                | 2  |
| Die Goldschmiede am<br>Licher Schloss.....                       | 4  |
| Merzsystem –<br>Verpackungsmaschinen.....                        | 5  |
| Auto Dienst Prepens;<br>Fahrschule Noll.....                     | 6  |
| Autohaus Schmidt.....  | 7  |
| Rezept;<br>Licher Weihnachtsrätsel.....                          | 8  |
| Rudolf Fritz.....  | 9  |
| Licher Elektroladen;<br>BewegLICH.....                           | 10 |
| Metzgerei Stein;<br>Therapiezentrum Lich.....                    | 11 |
| Titelstory:<br>Leidenschaft für Lyrik und<br>Liebe für Lich..... | 12 |
| Walz.....  | 14 |
| VALDER WOHNEN.....   | 15 |
| Landhaus Klosterwald.....  | 16 |
| Licherleben e. V. ....   | 18 |
| SPIE Lück.....   | 20 |
| SENPRO.IT-Experten.....  | 21 |
| Mein Friseur Süßel.....  | 22 |
| Eichhorn.....  | 23 |
| Mila Reisen.....   | 24 |

**Licherleben**  
ENTDECKE LICH FÜR DICH

Impressum

**Herausgeber**  
Licherleben e. V.  
Georg-Frank-Straße 14  
35423 Lich  
info@licherleben.de

**Redaktion**  
Gießener Zeitung  
Steinstraße 77  
35390 Gießen  
Telefon 0641 - 971 7253

**Mediaberater**  
Fabian Jungkunz  
Mobil 0151 - 11 300977

**Layout und Druck**  
Druck- und Pressehaus  
Naumann GmbH & Co. KG  
Gutenbergstraße 1  
63571 Gelnhausen  
Telefon 06051 - 833 100

Titelbild: Kristin Plitsch

Alexander Tielsch

**DIE GOLDSCHMIEDE**

am Licher Schloß

**Besondere Geschenke zu Weihnachten**

Die schönste Zeit des Jahres beginnt – und gerade an Weihnachten möchte man den Menschen, die einem wichtig sind, ein Geschenk überreichen, das beim Auspacken funkelnde Augen und ein Lächeln ins Gesicht zaubert. Die Goldschmiede in Lich bietet zahlreiche Schmuckstücke, die sich ideal zum Verschenken eignen – ob fertige Kreationen, Produkte der ausgewählten Partner oder eine individuelle Anfertigung für Ihren Lieblingsmenschen – hier finden Sie sicher das passende Weihnachtsgeschenk.

Sie sind sich nicht sicher, ob Sie den Geschmack, den Stil oder die Vorstellungen der zu beschenkenden Person treffen? Die Goldschmiede Lich bietet auch Geschenkgutscheine an – um so innerhalb einer persönlichen Beratung ganz in Ruhe auf die Wünsche und Vorlieben der beschenkten Person einzugehen und sie mit einem individuellen und passenden Schmuckstück auszustatten.

**NEU: PICTO Sonderkollektion – Minimalistische Uhren aus recycelten Materialien**

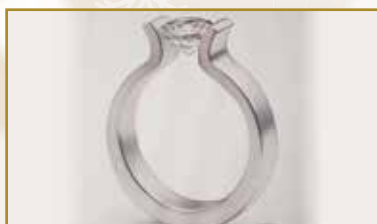
Mit PICTO wird die Produktpalette in der Goldschmiede in Lich nun durch eine Uhrenmarke ergänzt, die – als weltweit erste Armbanduhr – die Zeit als Piktogramm darstellt. Auffällige Farbkombinationen und ein konsequenter Minimalismus kennzeichnen die dänischen Uhren schon seit 1984. Mit der neuen Kollektion „Ocean Ghost Net“ setzt sich der Hersteller nachhaltig für die Umwelt ein. Mit einem Gehäuse bestehend aus recycelten Fischernetzen, die aus dem Meer gesammelt wurden, und einem Uhrenarmband aus

100 % recycelter Plastikflaschen möchten PICTO und auch die Goldschmiede in Lich dazu beitragen, dass sich in kleinen Schritten etwas auf der Welt verändert.

**Mit viel Liebe zum Detail**

Egal ob Einzelanfertigungen, individuelle Trauringe, Änderungen oder Reparaturen Ihrer Lieblingsstücke – schon seit Jahrzehnten steht die inhabergeführte Goldschmiede in der Unterstadt 21 in Lich für hochwertige Handwerksarbeiten und eigene Kreationen, die einmalig sind. Mit viel Leidenschaft schafft das Team um Alexander Tielsch individuelle Anfertigungen nach Ihren Wünschen, in Silber, Gold oder Platin. Mit einer persönlichen Beratung und viel Liebe zum Detail entstehen einzigartige Schmuckstücke in individuellen Größen und Formen – Ihre Zufriedenheit steht dabei immer im Mittelpunkt.

Kommen Sie vorbei und lassen Sie sich von der Vielfalt der Produktauswahl und der hochwertigen Handwerksarbeit überzeugen.



Unterstadt 21 | 35423 Lich

Telefon 064 04 - 66 1690 | Fax 064 04 - 661 69 - 1 | info@licher-goldschmiede.de | www.licher-goldschmiede.de

**Öffnungszeiten:**

Montag, Dienstag, Donnerstag und Freitag von 14.00 bis 18.00 Uhr,  
Mittwoch, Donnerstag und Samstag von 9.00 bis 13.00 Uhr



# MERZ Verpackungsmaschinen

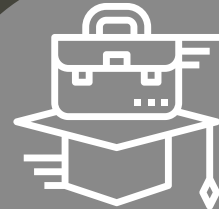
Weil ein starkes Team den Erfolg bringt!



**Ausbildung**



**Fachkräfte**



**Praktika**



Fitnessstudio



Firmenfeiern



familiäre Atmosphäre



betriebliche  
Altersvorsorge



Angebote zur  
Weiterbildung



Barrierefreiheit



**MERZSYSTEM**

Verpackungsmaschinen



Mehr  
Informationen  
finden Sie hier

# MERZ VERPACKUNGSMASCHINEN

Carl-Benz-Ring 42  
35423 Lich  
+49 6404 9172-0  
www.merz-system.de



**AD AUTO DIENST**  
**DIE MARKEN-  
WERKSTATT**

Wir bedanken uns ganz herzlich bei unseren Mitarbeitern und Kunden für die schöne Zusammenarbeit. Kommen Sie gesund durch den Winter und genießen Sie die Weihnachtszeit.

**Wer wir sind**

Die Autohaus Prepens GmbH ist Ihr zuverlässiger und kompetenter Partner für alle Fragen der Kfz-Wartung, Pflege und Instandsetzung. Seit Jahrzehnten ist das Team um den Kfz-Meister und Inhaber Haiko und Jens Prepens fest in Lich verwurzelt und hilft bei allen Fragen rund um den PKW.

**Was wir leisten**

- Kfz-Wartung
- Kfz-Reparatur
- Technische Hauptuntersuchung
- Abgasuntersuchung
- Reifenwechsel/ Wuchtservice
- Unfallinstandsetzung

**Wir lieben, was wir tun**

Die Erhaltung von Wert und Funktionstüchtigkeit Ihres Fahrzeuges liegt uns am Herzen! Mit unserem Know-how und unserer technischen Leidenschaft lösen wir alle Aufgaben und Herausforderungen rund um Ihren PKW. Sprechen Sie uns an ... wir helfen Ihnen gerne weiter.

**Kontakt**

Rufen Sie uns an unter: **06404 61260** oder senden Sie uns eine E-Mail an: **prepens.gmbh@t-online.de**

**WIR FREUEN UNS AUF SIE!**

Gottlieb-Daimler-Str. 24, 35423 Lich, Telefon 06404-61260, Fax 06404-65614, [www.ad-autodienst.de](http://www.ad-autodienst.de)  
Öffnungszeiten: Montag bis Freitag von 8.00 bis 17.00 Uhr, Freitag von 8.00 bis 14.00 Uhr



**Michael NOLL**  
Fahrschule

**WEIHNACHTSFERIENKURS**  
**LICH**

**02.01.2024 bis**  
**11.01.2024**

*Da geht was...!?*

Infos auch unter:  
[info@fahrschule-noll.de](mailto:info@fahrschule-noll.de) | Tel. 06404 / 659495

**immer**  
**09 - 12.15**  
**Uhr**



# Autohaus Schmidt – Qualität aus Tradition

Das Autohaus Schmidt wird mittlerweile in der dritten Generation geführt und ist auch heute noch Servicepartner für Volkswagen-PKW.



Der Familienbetrieb führt dafür Reparatur-, Service- und Garantieleistungen durch. Des Weiteren ist die Firma Spezialist für VW-Nutzfahrzeuge, Audi, Skoda und Seat. Und auch Ihr E-Auto ist bei dem Familienbetrieb in den besten Händen.



## UNSERE WASCHPROGRAMME

### Washprogramm #1

- Waschen
- Trocknen
- Aktivschaum
- Hochdruckvorwäsche
- Räderwäsche
- Sonderwachs

Aktionspreis 13,90 €

### Washprogramm #3

- Waschen
- Trocknen
- Aktivschaum
- Hochdruckvorwäsche
- Räderwäsche
- Unterbodenwäsche

für nur 10,50 €

### Washprogramm #5

- Waschen
- Trocknen
- Aktivschaum
- Hochdruckvorwäsche
- Räderwäsche

für nur 7,90 €

### Washprogramm #2

- Waschen
- Trocknen
- Aktivschaum
- Hochdruckvorwäsche
- Räderwäsche
- Heißwachs
- Unterbodenwäsche

für nur 12,50 €

### Washprogramm #4

- Waschen
- Trocknen
- Aktivschaum
- Hochdruckvorwäsche
- Räderwäsche
- Heißwachs

für nur 9,90 €

### Washprogramm #6

- Waschen
- Trocknen
- Hochdruckvorwäsche
- Räderwäsche

für nur 5,90 €

## Winter-Check 15 €

(gültig bis zum 28. Februar 2024)

Inkl. jeglicher Beleuchtung, Scheibenwischer und -anlage, Kühlsysteme, Keilriemen, Bremsanlage, Achsgelenke, Abgasanlage, Bereifung, Motoröl, Probefahrt

## Ihr Autospezialist für alle Marken

- Reifenservice
- Karosserie
- Klimaanlage
- TÜV/AU
- Fahrassistenten-Service
- Waschanlage mit Textil (schonend)
- Unfallinstandsetzung
- Zubehörverkauf
- Standheizungen



© freepik.com

Autohaus  Schmidt

Gießener Straße 28 | 35423 Lich  
Telefon 06404 - 2507 | info@vwschmidt.de | www.vwschmidt.de

Öffnungszeiten: Montag bis Freitag von 7.00 bis 18.30 Uhr



Einfach köstLICH!

# Omis leckere Vanillekipferl

## Zutaten

300 g Weizenmehl (Typ 550)

250 g weiche Butter oder Margarine

150 g geschälte, gemahlene Mandeln

80 g Zucker

2 Päckchen Vanillezucker  
(1 Päckchen zum Bestreuen)

1 Prise Salz

50 g Puderzucker

### Mürbeteig zubereiten:

Mehl in eine Rührschüssel geben. Übrige Zutaten hinzufügen und alles gut verkneten (Mixer mit Knethaken bitte noch 1 TL Wasser zufügen). Den Teig flachdrücken und zugedeckt etwa 1 Std. in den Kühlschrank legen. Backblech mit Backpapier belegen. Backofen vorheizen. (Heißluft: 170 °C, Ober-/Unterhitze: 180 °C)

Portionsweise aus dem Teig gut bleistiftdicke Rollen formen, in 4-5 cm lange Stücke schneiden, die Enden etwas dünner rollen und zu Hörnchen geformt auf das Backblech legen. Auf mittlerer Schiene ca. 8-10 Minuten backen.

Die Vanillekipferl mit dem Backpapier vom Blech ziehen, auf dem Papier zusammenschieben. Puderzucker sieben, mit Vanillezucker mischen und die heißen Kipferl noch heiß damit bestreuen, abkühlen lassen und noch einmal bestreuen.

**TIPP:** Schmecken auch mit gemahlenen Haselnüssen lecker.



© A\_Lein - stock.adobe.com

## Licher Weihnachtsrätsel

Einsendeschluss:  
31.01.2024



|                               |                       |                         |              |                   |                                |                         |                         |                      |                             |                       |                       |                      |                           |
|-------------------------------|-----------------------|-------------------------|--------------|-------------------|--------------------------------|-------------------------|-------------------------|----------------------|-----------------------------|-----------------------|-----------------------|----------------------|---------------------------|
| Regenschutz am Mantel         | abschrägen von Kanten | selbsttätiges Klavier   | ugs.: foppen | Fußgügel          | Vorn. v. Ex-Tennisprofi Korda  | ein Körperteil          | Teil schottischer Namen | Wohnstätte           | Wahrzeichen Athens (Antike) | englischer Männername | englische Briefanrede | Einnahme             | Bruder von Pollux         |
| 10                            |                       |                         |              |                   | dicker Bauch (ugs.)            |                         |                         |                      | Bürger eines Königreichs    |                       | 8                     |                      |                           |
| Komponist von ‚Carmen‘        |                       |                         |              |                   | Jubelwelle im Stadion (La ...) | 3                       | unge-setzlich           |                      |                             |                       |                       | Mann-schaft, Militär | Roman von King            |
| Übersetzboot                  |                       |                         | 2            |                   | ein Metallberuf                |                         |                         |                      |                             | 4                     | feindselige Schar     |                      |                           |
|                               |                       |                         |              | Bühnenrolle       |                                |                         |                         |                      |                             |                       |                       |                      |                           |
| nachher, darauf               |                       |                         | große Lücke  |                   |                                |                         |                         |                      |                             |                       |                       | 7                    | westdt. Universitätsstadt |
| Napoleons Exil (Insel)        |                       |                         |              |                   |                                |                         |                         |                      |                             |                       |                       |                      | Krieger im MA.            |
| Spaßmacher am Hof (MA.)       |                       |                         |              |                   |                                |                         |                         |                      |                             |                       |                       |                      |                           |
| Ausweis-dokument              | eine Sunda-in-sel     | franz., lateinisch: und |              |                   |                                |                         |                         |                      |                             |                       |                       |                      |                           |
|                               |                       |                         |              | 6                 |                                |                         |                         |                      |                             |                       |                       |                      |                           |
|                               |                       |                         | 5            | berühmtes Musical | süd-afrikanisches Volk         | Meeresalgen             | US-Filmstar (Goldie)    | engl. Männerkurzname | Vorname der Lemper          |                       | Stil, Weise           | lateinisch: Göttin   | int. Kfz-K. Tunesien      |
|                               |                       |                         |              | 9                 | kurz für: bevor                | Bade-zimmer-einrichtung |                         |                      |                             |                       | Wohlgeruch            |                      | chem. Zeichen für Neodym  |
| französischer Polizist (ugs.) |                       | Gene-sung               |              |                   |                                |                         |                         |                      |                             |                       |                       |                      |                           |
| Er-griffenheit                |                       |                         |              |                   |                                |                         | 1                       | Laut-wett-bewerb     |                             |                       |                       |                      | Kfz-K. Rends-burg         |

Mitmachen dürfen Teilnehmer ab 18 Jahren. Mitglieder von LicherLeben e.V. sind von einer Teilnahme ausgeschlossen. Der Rechtsweg und die Barauszahlung sind ausgeschlossen. Soweit im Rahmen des Gewinnspiels personenbezogene Daten von Teilnehmern erhoben, verarbeitet und genutzt werden, werden diese von LicherLeben e.V. ausschließlich zum Zwecke der Durchführung des Gewinnspiels erhoben, verarbeitet und genutzt. Nach Beendigung des Gewinnspiels werden die Daten gelöscht. Eine Weitergabe der Daten an Dritte zu anderen Zwecken ist ausgeschlossen.

**Lösungswort per E-Mail an: [gewinnspiel@licherleben.de](mailto:gewinnspiel@licherleben.de) • Viel Glück! Gewinn: Ein Licher Korb** (Präsentkorb mit regionalen Köstlichkeiten)





# rudolf fritz

## Innovation in Technik



Seit 2019 ist die Firma Rudolf Fritz GmbH, mit Hauptsitz in Rüsselsheim, an ihrem 11. Standort in Lich vertreten.

Das „Team Mittelhessen“ besteht aus den Verantwortlichen Horst Balsler und Sven-Oliver Salzbrunn sowie ihren 60 Mitarbeiter/-innen und Auszubildenden. Der Schwerpunkt des Standortes liegt in den Gewerken Elektrotechnik und Heizungs-/Sanitärtechnik.

Sie interessieren sich für ein neues Bad, Erneuerung Ihrer Heizungsanlage oder möchten zukünftig mit einer Wärmepumpe heizen – dann sind Sie bei unserer Sanitär- und Heizungsabteilung genau richtig.

Nach Ihren Wünschen angepasste Elektroinstallation, Daten- und Sicherheitstechnik sowie Lösungen für die Elektromobilität vervollständigen unser Leistungsangebot.

Vom Neu- oder Umbau Ihres Eigenheims oder Ihrer Gewerbeimmobilie: Wir finden für alle Fälle die passende Lösung und das „alles aus einer Hand“.

Das „Team Mittelhessen“ steht Ihnen für alle Belange im Bereich der Gebäudetechnik zur Verfügung und freut sich auf Sie.



*Wir wünschen allen unseren Mitarbeitern,  
Kunden und Freunden besinnliche  
Weihnachten und einen guten  
Start ins neue Jahr!*

### Zum weiteren Aufbau unseres Personalstamms suchen wir aus den Bereichen:

**Bürokaufmann (m/w/d)**

**Heizungs- und Sanitärtechnik:**

- Bauleitender Obermonteur (m/w/d)
- Anlagenmechaniker/Monteur (m/w/d)

**Ausbildung 2024 – BITTE BEWERBEN –**

- Kaufmann für Büromanagement (m/w/d)
- Elektroniker für Energie- und Gebäudetechnik (m/w/d)
- Anlagenmechaniker Sanitär-, Heizungs- und Klimatechnik (m/w/d)

**Ihre aussagekräftigen Bewerbungsunterlagen können Sie per E-Mail an [bewerbung@rudolf-fritz.de](mailto:bewerbung@rudolf-fritz.de) senden.**



Seelenhofgasse 1 · 35423 Lich · licherelektroladen@gmx.de

Hohe Reparaturkosten vermeiden  
durch Garantieverlängerung auch  
für gebrauchte Geräte aller Art.



Als Dankeschön verlängern wir unser Angebot  
bis zum 31.12.2023

Wartung von Kaffeefullautomaten  
Jura, Saeco, Nivona, ECM etc.

**nur 40,-€**

10,-€ Nachlass auf Lagerware bei Vorlage dieses Gutscheins

**Tel. 06404 4039483**

**Bleiben Sie mit  
uns bewegLICH!**



**Unsere Schwerpunkte  
in Ihrem Sanitätshaus:**

- Kompressionsstrümpfe
- Einlagen
- Bandagen & Orthesen
- Rollstühle, Pflegebetten
- Badehilfen



**Neue Räume  
ab Frühjahr 2024:  
Am Wall 29a –  
neben Action!**

**bewegLICH GmbH**  
Am Wall 29, 35423 Lich  
Telefon: 06404 80393-0  
info@beweglich-gmbh.de

[www.beweglich-gmbh.de](http://www.beweglich-gmbh.de)



## Metzgerei Stein – Tradition seit 1907



Die Metzgerei Stein ist bereits in 5. Generation Ihre Adresse in Lich in Sachen Fleisch- und Wurstwaren. Schon seit 1907 steht sie für frischen Genuss in ausgezeichneter Qualität. Moderne Handwerkskunst und ausgezeichnete Rezepturen – die Steins zeigen in ihrer Metzgerei in der Bahnhofstraße 2 in Lich, wie gutes Fleischerhandwerk auszusehen hat.

### Hausgemachte Spezialitäten

Das Angebot umfasst Steins weit bekannte, herzhafteste Fleisch- und Wurstwaren aus einer zu 90 % eigenen Herstellung, eine abwechslungsreiche Theke mit Käse und Salaten, ein großes Angebot an Frühstücksware sowie einen vielfältigen Mittagstisch mit täglich wechselnden Gerichten als auch hauseigene Besonderheiten wie beispielsweise die kräftige Türmersalami.



Sie haben keine Zeit, selbst zu kochen? Kein Problem! Neben der großen Auswahl an frischen Produkten bietet die Metzgerei Stein außerdem eine große Auswahl an verschiedenen hausgemachten Fertiggerichten im Glas an. Ob einzeln oder im Set, ob mit oder ohne Beilagen – Sie können hier ganz nach Ihren Wünschen wählen. Gerne können Sie sich die Fertiggerichte in der Metzgerei abholen. Zudem befinden sich neben unserer Metzgerei zwei neue Verkaufsautomaten in dem Sie unsere Spezialitäten 24/7 und jeden Tag erwerben können.

### Partyservice

Außerdem bietet der Partyservice der Traditionsmetzgerei kulinarische Genüsse in verschiedenen Variationen an, um Ihnen für jeden Anlass das passende Essen bieten zu können. Wählen Sie hier aus selbst zusammengestellten Buffetvorschlä-

gen oder entscheiden Sie selbst – hier ist für jeden Geschmack etwas dabei.



Metzgerei und Partyservice Stein  
Bahnhofstraße 2 | 35423 Lich  
Telefon 06404-2393  
info@metzgerei-stein.com  
oder persönlich in  
unserem Laden

### Öffnungszeiten:

Mo. Ruhetag  
Di. 6.30–18.00 Uhr  
Mi. 6.30–14.00 Uhr  
Do. und Fr. 6.30–18.00 Uhr  
Sa. 6.30–13.00 Uhr

Neue Räume  
ab Frühjahr 2024:  
Am Wall 29a –  
neben Action!

### Therapiezentrum LICH

Gesundheit ist unsere Aufgabe



## Ihre Praxis für Physiotherapie, Krankengymnastik und physikalische Therapie

### WIR STELLEN EIN:

Physiotherapeut m/w/d, Med. Bademeister/Masseur m/w/d

Kontakt: 06404 63200 oder 01714868737

Gottlieb-Daimler-Str. 15  
35423 Lich Tel.: 06404 63200

[www.therapiezentrum-lich.de](http://www.therapiezentrum-lich.de)

# Leidenschaft für Lyrik und Liebe für Lich

## Barbara und Wolfhard Kluge

„Gingko biloba“ von Johann Wolfgang von Goethe – „mit diesem Gedicht hat Wolfhard mein Herz erobert“, sagt Barbara, und so begann ihre gemeinsame Reise in die Poesie. Wolfhard und Barbara Kluge aus Lich sind nicht nur seit 56 Jahren miteinander verheiratet, sondern teilen auch eine gemeinsame Leidenschaft: Gedichte. Ihr Engagement für Lyrik hat nicht nur ihre Ehe geprägt, sondern auch eine Bereicherung für Lich gebracht.

### Ideengeber von „Gedicht des Monats“ – Lyrik zum Mitnehmen

Vor 12 Jahren wurde die Licher Stadtbibliothek eröffnet. „Wolfhard wurde eingeladen, den Eröffnungsvortrag zu halten“, erinnern sie sich. Schnell waren sie sich einig: Sie wollten etwas Längerfristiges fürs Ehrenamt beisteuern. Ihre gemeinsame Liebe zur Literatur führte zur Idee der monatlich wechselnden Gedichte, die Menschen jedes Alters und Geschmacks ansprechen sollten. Das gemeinsame Projekt „Gedicht des Monats“ bietet Gedichte in großem DIN-A-4-Format sowie postkartengroße Versionen „zum Mitnehmen“, kostenfrei für jedermann – platziert auf der Zeitungsbox im Foyer der Stadtbibliothek. Mittlerweile sind die Gedichte ein fester Bestandteil im Leben der Bibliotheksbesucher und erfreuen sich großer Beliebtheit. Oft muss sogar nachgedruckt werden, was die Kluges mit Stolz erfüllt. „Manch einer sammelt die Gedichte sogar“, freuen sich die beiden und erzählen von einem Jugendlichen, der einmal alle 12 Gedichte eines Jahres gesammelt und gebündelt seiner Großmutter zu Weihnachten geschenkt hat. Mit den Gedichten durchleben die Bewohnerinnen und Bewohner von Lich alle Jahreszeiten, teilen Emotionen und genießen sowohl alte als auch moderne Lyrik. „Dies ist keine Sache des Alters“, sagen beide. Begleitet werden die Gedichte

von einem passenden Bild oberhalb des Textes.

Auf die Frage, woher die Ideen zu den je-

weiligen Gedichten kommen: Viele habe man seit Jahren im Kopf. Andere finde man in Anthologien oder „im Leben“. Das passende Bild wählen sie immer gemeinsam aus. Wenn es der Monat zulässt, verwenden sie gerne Kunst oder Lyrik von heimischen Künstlerinnen und Künstlern. Mit der Verwendung regionaler Kunst oder Lyrik möchten sie Menschen, die aus Lich und Umgebung in dieser Richtung unterwegs sind, würdigen und ihnen die Möglichkeit geben, auch auf diese Weise wahrgenommen zu werden.

### „Das Leben ist uns was wert“

Neben ihrer Leidenschaft für Gedichte nehmen sie am Licher Leben teil. „Unser Leben ist immer in Bewegung“, erzählen sie. Ihr Alltag ist von Kino- und Theaterbesuchen geprägt, und gemeinsame Leseabende bereichern ihre Tage. Besonders das gemeinsame Gespräch ist für sie von unschätzbarem Wert. Barbara, die lange im Chor gesungen hat, besucht noch immer gerne die Konzerte in der Marienstiftkirche. Der „Literarische Salon“, der von dem Verein Künstlich in Zusammenarbeit mit der Buchhandlung „Bücherkiste“ ins Leben gerufen wurde, gab ihnen die Gelegenheit, sich mit anderen Literaturbegeisterten auszutauschen und neue Impulse für ihre Arbeit zu sammeln. Woraus sich für das Gedicht-des-Monats-Projekt das mundartliche Gedicht „Lied für Oma“ ergab – Autor: Peter Damm.

Bis vor wenigen Jahren verbrachten sie außerdem mehrmals im Jahr Zeit in einem alten städtischen Bauernhaus in Llucmajor auf Mallorca, das über Jahrzehnte in ihrem Besitz war und zu ihrer „zweiten Heimat“ wurde. Hier konnten sie abschalten, ihren Gedanken freien Lauf lassen und ihre Kreativität ausleben. Es war in dieser entspannten Umgebung, wo Barbara Kluge die Idee zu ihrem Buch „Huberta und der Charme des Mordens“ entwickelte, das 2019 veröffentlicht wurde. Über einen Zeitraum von zehn Jahren schuf sie Miniaturen mit kleiner Ironie – bis heute noch ihr heimliches Vergnügen. Bei „Mitte in de Woch“, dem monatlichen Treffen der Eberstädter, hat sie daraus gelesen.

### Das Gedicht zum Mitnehmen im Monat November



Solchen Monat muß man loben:  
Keiner kann wie dieser toben,  
keiner so verdrießlich sein  
und so ohne Sonnenschein!  
Keiner so in Wolken maulen,  
keiner so mit Sturmwind graulen!  
Und wie naß er alles macht!  
Ja, es ist 'ne wahre Pracht.

Seht das schöne Schlackerwetter!  
Und die armen welken Blätter,  
wie sie tanzen in dem Wind  
und so ganz verloren sind!  
Wie der Sturm sie jagt und wirbelt  
und sie durcheinander wirbelt  
und sie hetzt ohn' Unterlaß:  
Ja, das ist Novemberspaß!

Heinrich Seidel (1842 – 1906)



Fotos: privat



Von großer Bedeutung ist ihnen auch die Arbeit in der STOLPERSTEIN-AG von Lich, eine Herzensangelegenheit. Seit 2018 gibt es diese Initiative, die sich zum Ziel gesetzt hat, mit Stolpersteinen an ermordete und verfolgte jüdische Licher Bürger zu erinnern. In enger Zusammenarbeit mit den anderen Mitgliedern haben die beiden ab den ersten Stunden an dieser wichtigen Aufgabe teilgenommen. „Die Arbeit an den Stolpersteinen ist weit mehr als nur das Verlegen von Gedenksteinen“, sagen sie „Es ist vielmehr eine tiefgehende Recherche in die Geschichte dieser Menschen, die in den menschenverachtenden Zeiten des Nationalsozialismus verfolgt oder ermordet wurden.“ So setzen sie sich intensiv mit den Schicksalen dieser Menschen auseinander. Die AG Stolpersteine erforscht und dokumentiert die Lebensgeschichten und sucht nach Angehörigen, die weit in der Welt verstreut sind.

dienbeginn ließ Barbara sofort auf die Stimme von Wolfhard aufmerksam werden. Die Tatsache, dass er ihr neuer Professor für Germanistik sein sollte, war zunächst ein Schock, konnte jedoch ihre gegenseitige Aufmerksamkeit nicht aufhalten. Um ihre Beziehung fortzusetzen, wechselte Barbara ihren Studienort nach Bielefeld. Später hat es das Ehepaar aus beruflichen Gründen nach Hessen verschlagen, und seit 1972 können sie Lich als ihre Heimat bezeichnen. Noch heute ist die Liebe zwischen den beiden spürbar und erkennbar. Sie sind ein Team, untrennbar. Ihre Verbundenheit wird erkannt. „Wenn wir einmal alleine in Lich unterwegs sind, wird direkt nach dem jeweils anderen gefragt.“ „Uns gibt es normalerweise nur im Doppelpack“. Gemeinsam arbeiten und planen zu können, macht sie dankbar und bedeutet ihnen viel.



### „Teil der Licher Vielfalt zu sein, ist schön“

Zu ihren Lieblingsplätzen in Lich zählen, neben der Bibliothek, das Kloster Arnsburg und das Kino Traumstern – gerne genießen sie auch gemeinsam die Natur bei Spaziergängen am Höhlerberg. „Wir sind gerne in Lich“, betonen sie. Hier haben sie nicht nur ihre Tochter Anjuscha großgezogen, hier haben sich über die Jahre hinweg wertvolle Kontakte sowie enge Freundschaften entwickelt. Die Entwicklung von Lich zu einer kreativen und lebendigen Stadt freut sie. „Kultur erhält in Lich mehr und mehr Raum“, sagen sie, und es erfüllt sie, Teil der Licher Vielfalt zu sein.

Auch in Zukunft wollen die beiden kreativen Köpfe sich nicht zur Ruhe zu setzen. Aktuell sind sie an einem Projekt beteiligt, auf das man sich freuen kann: die thematische Ausstellung von Lyrik in dem Areal „RAUM“ in der Gießener Straße. Eine Art Erweiterung des Bibliotheksprojektes, keine Konkurrenz, sondern eine Variante. Ziel des Projekts: ein noch breiteres Publikum anzusprechen und weiter die Liebe der Licher zur Lyrik zu fördern, indem Gedichte in großem Format und mit Ergänzungen im Schaufenster, abends beleuchtet, ausgehängt werden.

Das Engagement von Familie Kluge in und für Lich lässt kaum errahnen, dass sie erst im Jahr 1972 nach Lich, der „Stadt zwischen Tradition und Moderne“, gekommen sind.

Ihre eigene Geschichte begann an der Universität Hagen, wo sich Wolfhard, Professor mit Schwerpunkt Germanistik, und Barbara, Studentin für Erziehungswissenschaften, begegneten. Das unerwartete Treffen einen Tag vor dem Stu-

Ein weiteres spannendes Projekt, an dem die Kluges beteiligt sind, ist die gemeinsame Planung einer kulturellen Veranstaltung mit Hakan Avci, dem Hausherrn des „RAUM“, im nächsten Jahr. Der von der UNESCO ausgerufene „Welttag der Poesie“, der alljährlich am 21. März stattfindet, ist Anlass für diese Veranstaltung und verspricht eine eindrucksvolle Zusammenkunft von Literatur, Musik, Kunst und vielem mehr – sogar KI wird an diesem Tag ein Thema sein.



# WALZ



*TECHNIK FÜRS LEBEN.  
ENERGIE FÜR DIE ZUKUNFT.*



- Elektrotechnik • Heizungs- und Sanitärtechnik
- Erneuerbare Energien, Photovoltaik und Elektromobilität
- Klimatechnik • Schwimmbadtechnik
- Gastronomietechnik • Technische Gebäudeplanung



Hungener Straße 62 • 35423 Lich  
Telefon: 06404 / 9193 0  
E-Mail: [info@walz-lich.de](mailto:info@walz-lich.de)  
[www.walz-lich.de](http://www.walz-lich.de)

## Karriere bei Walz Gebäudetechnik

Unsere Mitarbeiter sind unser Aushängeschild, deswegen sorgen wir für die optimalen Rahmenbedingungen.

Als traditionsreiches Familienunternehmen schaffen wir es, vertrauensvoll zusammenzuarbeiten und eine starke Bindung zu unseren Mitarbeitern aufzubauen.

### Ausbildung / Praktikum

- *Auszubildender Anlagenmechaniker SHK (m/w/d)*
- *Auszubildender Elektroniker Energie- und Gebäudetechnik (m/w/d)*

### Zudem suchen wir Fachkräfte in folgenden Bereichen:

- *Elektrotechnik / Photovoltaik / Solar*
- *Heizung / Sanitär*
- *Schwimmbad / Klima*

Weitere Informationen zu den einzelnen Stellenausschreibungen finden Sie unter [www.walz-lich.de](http://www.walz-lich.de).





## VALDER WOHNEN – Polster- und Gardinenwerkstatt

valder-wohnen – immer gut für was Neues

In erster Linie gilt das natürlich für Ihre Wohnwünsche – sei es ein neues Sitzgefühl für Ihr Sofa, ein neuer Bezug für Ihren Lieblingssessel oder ein neuer Hingucker für Ihre Fenster!

Der ein oder andere dürfte den Hinweis an den Schaufenstern der ehemaligen Schreinerei Harry Kröber schon entdeckt haben:

**Nach 20 Jahren kreativen Schaffens im Fuchsstrauch zieht es Valder Wohnen in die erste Reihe der Kolnhäuser Straße 37!**

**Ändern wird sich hauptsächlich die Adresse:**

valder-wohnen Polster- & Gardinenwerkstatt wird auch zukünftig mit seiner vielfältigen Auswahl an ausgesuchten Stoffen und Sitzmöbeln sowie individueller Beratung zum Thema Raumausstattung, Polsterarbeiten und Anfertigung von Fensterdekorationen für anspruchsvolles und handwerkliches Wohnen stehen.

Und das auch weiterhin in den neuen Ausstellungs- und Werkstattträumen in

Lich als auch in dem besonderen Ladengeschäft in der Wetzlarer Altstadt.

Auch die Leistungen des Handwerksbetriebs – wie Anfertigung, Aufarbeitung, Restauration und Bezug von Sitzpolstermöbeln, Lederoberflächenbearbeitung und -reparatur, individuelle Anfertigung von zeitgenössischen und klassischen Fensterdekorationen, moderner innenliegender Sicht-, Sonnen- sowie Insektenschutz – werden nach wie vor individuell und fachgerecht von Stefan Theiler und seinem Team ausgeführt.

Passende Teppichböden, englische Kreidfarben, individuelle und stilvolle Lampen und Wohnaccessoires runden das Gesamtbild ganzheitlich ab.

Eine persönliche und individuelle Beratung und die Ausführung in eigener Werkstatt bleiben die Stärken des inhabergeführten Handwerksbetriebs.

Weitere Informationen erhalten Sie gerne per Telefon 0 64 04 – 66 14 73 in Lich oder per Mail [info@valder-wohnen.de](mailto:info@valder-wohnen.de).



Zum Fuchsstrauch 3 | 35423 Lich  
Telefon 06404-66 14 73  
[info@valder-wohnen.de](mailto:info@valder-wohnen.de)  
[www.valder-wohnen.de](http://www.valder-wohnen.de)

Öffnungszeiten:  
Montag geschlossen  
Dienstag bis Freitag von  
9.00 bis 17.00 Uhr,  
Samstag von 9.00 bis 14.00 Uhr  
Termine nach Vereinbarung

Krämerstraße 4 | 35578 Wetzlar  
Telefon 06441-46475

Öffnungszeiten:  
Dienstag bis Freitag von  
10.00 bis 13.00 Uhr und von  
14.00 bis 18.00 Uhr,  
Samstag von 10.00 bis 14.00 Uhr  
Termine nach Vereinbarung



# Landhaus Klosterwald

## Genuss, Nachhaltigkeit und Natur vereint

Seit 1934 ist das Landhaus Klosterwald in Lich ein Symbol für Gastfreundlichkeit und erstklassige Küche in tollem Ambiente. In jenem Jahr eröffneten die Schwiegereltern der heutigen Besitzer Christina und Markus Müller, Willi und Marga Haupt, den „Klosterwald“ oberhalb des Klosters Arnsburg. Im Laufe der Jahre gewann das Anwesen immer mehr an Beliebtheit und konnte somit auch sein Einzugsgebiet erweitern. Dies ermöglichte es, in den vergangenen Jahren kontinuierlich zu wachsen und in die Zukunft zu investieren. Sowohl der Restaurantbereich als auch das Hotel wurden aufwendig saniert und renoviert, und das Ergebnis kann sich sehen lassen. Seit Sommer dieses Jahres erstrahlt das Hotel zudem mit einem verdienten vierten Stern, der im Rahmen der Deutschen Hotelklassifizierung verliehen wurde.

### Im Einklang mit der Natur

Ein roter Faden zieht sich seither durch das gesamte Anwesen, sei es im Hotel, Restaurant oder in den weiteren Räumlichkeiten. Das tolle Ambiente ist geprägt von Holzelementen, die im Einklang mit der Natur stehen, und schafft eine einladende und gemütliche Atmosphäre. Dies spiegelt sich im gesamten Landhaus Klosterwald wider – es vereint Natur, Tradition und Moderne in einer einladenden und gemütlichen Atmosphäre, die bis ins kleinste Detail liebevoll gestaltet wurde. Die Renovierung aller Räumlichkeiten zeugt von Feingefühl, und die enge Zusammenarbeit mit örtlichen Unternehmen ist für die Besitzer von großer Bedeutung, denn Regionalität bildet nicht nur die Grundlage für die aktuellen, sondern auch für die kommenden Generationen.

Die Zeitenwende ist von großer Bedeutung, die sich auch in der Gebäudetechnik manifestiert. Beispiele hierfür sind das seit fünf Jahren bestehende Blockheizkraftwerk, Wärme-Luft-System sowie ein Holzvergaser, die dazu beitragen, die Umweltbelastung zu minimieren.

### Bodenständige Genussmomente – Mittags und Abend an 7 Tage die Woche

Auch in der Küche des Landhauses wird großer Wert auf regionale Köstlichkeiten gelegt. Hier genießt man an sieben Tagen in der Woche, täglich frisch zubereitete, regionale und vorwiegend deutsche Küche, die jahreszeitlich abgestimmt ist – so kann man sich beispielsweise auf erlesenen frischen Spargel, saftige Erdbeeren, köstliche Kartoffeln aus der Wetterau, Wild aus der Region und Eier von den Höfen der Nachbarschaft freuen. Saisonale Höhepunkte wie die Wintergans oder frische Pilze aus den Wäldern der Umgebung sorgen für kulinarische Freuden während der kälteren Jahreszeit. Kurze Lieferwege und die Verwendung von Produkten aus der direkten Umgebung tragen außerdem dazu bei, dass das Restaurant des Landhauses Klosterwald mit drei Löwen bei „Hessen à la Carte“ ausgezeichnet wurde.

Neben dem täglichen Hotel- und Restaurantbetrieb bietet das Landhaus Klosterwald zudem zahlreiche Möglichkeiten für Tagungen, Hochzeiten, Sommerfeste und Team-Events. Die wunderschöne Natur, die weitläufigen



Wälder sowie die gute Verkehrsanbindung machen dieses Anwesen mit seinen einladenden Räumlichkeiten zu einer erstklassigen Wahl für besondere Anlässe. Gerne wird ein individuelles Rundpaket gestaltet, das für unvergessliche Erlebnisse sorgt.

### Teamarbeit – die treibende Kraft

All dies wäre ohne das engagierte Personal allerdings nicht möglich, so betonen die Besitzer, dass ihr Team entscheidend ist und sie stolz auf ihre mittlerweile 32 fest angestellten Mitarbeiterinnen und Mitarbeiter sowie 18 Aushilfskräfte sind. Für Christina und Markus Müller ist Teamarbeit der Schlüssel zum Erfolg, und sie hoffen, dass sie auch in Zukunft gemeinsam alle Herausforderungen meistern können. Dabei spielt auch der Nachwuchs eine entscheidende Rolle. Derzeit sind zwei Auszubildende in der Küche tätig, und die Besitzer sind bestrebt, die Berufe in der Hotelbranche und Gastronomie auch für kommende Generationen attraktiv zu gestalten. Das Landhaus Klosterwald setzt somit nicht nur auf kulinarische Exzellenz und Gastfreundschaft, sondern auch auf die Förderung des Nachwuchses und die nachhaltige Ausrichtung, die diesen Ort besonders macht.







### Unsere Öffnungszeiten:

Wir sind täglich ab 10.00 Uhr für Sie da!

Unsere Küche ist von 11.30 bis 14.00 Uhr (14.30 Uhr Sonntag und Feiertage) und von 17.30 bis 21.00 Uhr geöffnet.

Nachmittags durchgehend geöffnet – hier steht eine kleine Speisenauswahl („Vesperplatte“) zur Verfügung. Darüber hinaus gibt es ein reichhaltiges Angebot an Torten und Kuchen, natürlich aus eigener Herstellung.

Im Klosterwald sind alle Gasträume, Toiletten und der gesamte Außenbereich barrierefrei gestaltet. Dies gilt auch für 7 der 15 Hotelzimmer.

Eine installierte E-Tankstelle finden Sie außerdem auf dem Parkplatz.

90  
60

90 JAHRE Gastronomie Arnsburg  
60 JAHRE KLOSTERWALD



Landhaus  
★★★★★  
Klosterwald  
Hotel · Restaurant · Café

Am Klosterwald 1, 35423 Lich-Arnsburg

Telefon: 0 64 04 / 91 01 - 0

Fax: 0 64 04 / 91 01 - 34

E-Mail: [info@landhaus-klosterwald.de](mailto:info@landhaus-klosterwald.de)

Web: [www.landhaus-klosterwald.de](http://www.landhaus-klosterwald.de)

Der Varta-Führer  
VARTA

Empfehlung 2023



# Licherleben e. V.

## Verein, Feste und Projekte

Seit dem Zeitpunkt unserer Vereinsgründung von Licherleben e.V. liegt uns ein zentrales Anliegen besonders am Herzen: nämlich die Förderung der Entwicklung der Stadt Lich und ihrer angeschlossenen Ortsteile, in enger Zusammenarbeit mit den Einwohnern von Lich, örtlichen Vereinen sowie Unternehmen. Dieses Ziel verfolgen wir auf vielfältige und facettenreiche Weise, und es wäre ohne den engagierten und ehrenamtlichen Einsatz unserer Mitglieder und Unterstützer schlichtweg nicht realisierbar. Ein zentraler Aspekt unserer Arbeit sind die zahlreichen Projekte und Veranstaltungen in Lich, die von unserem Verein geplant, finanziert und durchgeführt werden.

Um neu zugezogene Bürgerinnen und Bürger in der Stadt Lich willkommen zu heißen und gleichzeitig das breite und vielfältige Angebot der Stadt vorzustellen, haben wir vor einigen Jahren das „Neubürger-Begrüßungspaket“ entwickelt, das jedem Neubürger zur Begrüßung im Rathaus übergeben wird. In Zusammenarbeit mit unserem Mitglied „Gießener Zeitung“ fungieren wir außerdem als Herausgeber des Licher Magazins, das bereits in 10. Ausgabe erscheint.

Zusätzlich dazu setzen wir uns aktiv in einer Vielzahl von städtischen Projekten ein. Hierzu zählt unter anderem die akti-

ve Beteiligung am jährlichen Licher Umwelttag, bei dem wir uns für die Umwelt und Nachhaltigkeit unserer Stadt einsetzen. Außerdem sind wir maßgeblich an der Ausarbeitung von Konzepten zur Revitalisierung der Innenstadt und der effektiven Nutzung leer stehender Flächen beteiligt. Des Weiteren organisieren wir informative Stadtführungen, um Besuchern und Einheimischen gleichermaßen die Schönheit und Geschichte unserer Stadt näherzubringen. Zudem widmen wir uns mit großer Hingabe der Entwicklung von Tourismuskonzepten, die dazu beitragen, Lich als attraktives Reiseziel zu etablieren.

Selbstverständlich kümmern wir uns auch um die gesellige Seite des Vereinslebens und bieten unseren Mitgliedern eine abwechslungsreiche Palette an Aktivitäten. Dazu gehören jährliche Winterwanderungen, Sommerfeste und Grillfeiern, Weinverkostungen sowie Workshops, die wertvolle Tipps für den Alltag bieten. In regelmäßigen geselligen Treffen

an wechselnden Orten besprechen wir aktuelle Themen, und Interessierte sind jederzeit herzlich willkommen.

Für weitere Informationen über unseren Verein und unsere Aktivitäten besuchen Sie gerne unsere Webseite unter [www.licherleben.de](http://www.licherleben.de).



## Licherleben e. V. feiert 10-jähriges Jubiläum

Am 13. Juli 2013 wurde der Verein Licherleben e.V. als Stadtmarketingverein im Licher Golf-Club mit 27 Mitgliedern gegründet. Grund genug, das Jubiläum am 15. Juli 2023 mit den Licher Bürgern ab 17.00 Uhr am Hessentagsbrunnen zu feiern. Mit Stolz blicken die Verantwortlichen auf die 10-jährige Vereinsgeschichte zurück. Inzwischen zählt der Verein 114 Mitglieder (Unter-

nehmen, Vereine, Privatpersonen) und seine Aktivitäten sind inzwischen feste Bestandteile des Licher Stadtmarketings.

Wir bedanken uns bei unseren Mitgliedern und Unterstützern, die es uns ermöglichen, dass wir uns – auch in Zukunft – ehrenamtlich für ein lebens- und lebenswertes Lich einsetzen können.





## Spende von Licherleben an die Hungener und Licher Tafel

Im September hat Licherleben Kunst und Kultur e.V. zu einem ganz besonderen Event auf den Kirchenplatz in Lich eingeladen.

Zur Stärkung des Gemeinsinns und zur Förderung des Integrationsprozesses von Benachteiligten und Migranten wurde auf dem Kirchenplatz eine „Lange Tafel“ aufgebaut.

Licherleben unterstützt u. a. auch soziale Projekte. So lag es nahe, bei einer Veranstaltung mit dem Namen „Lange Tafel“ für Spenden zugunsten der Hungener und Licher Tafel aufzurufen.

Die „Lange Tafel“ – geschmückt mit weißen Tischdecken und schönen Blumen – wuchs im Laufe der Veranstaltung – dank proaktiver Unterstützung des DRK Lich – auf 18 Meter Länge an.

Jeder Gast brachte sein eigenes Essen und Getränke mit. Dies führte nicht nur zu einer beeindruckenden Vielfalt an kulinarischen Spezialitäten, sondern auch zu einem regen

Austausch der Speisen unter den 80 Besuchern verschiedener Nationen. Denn, wie hieß es so schön: Probieren ist ausdrücklich erwünscht.

Ein besonderer Dank gilt auch den beiden Musikgruppen, Anifa Vidovic und Frank Mignon sowie Frank Kleffmann und Robin Weber. Sie sorgten für die passende Stimmung und eine harmonische Atmosphäre. Beide Gruppen ver-

zichteten – für den guten Zweck – auf ihre Gage.

Sokonten an der Veranstaltung 380,00€ an Spenden für die „Hungener und Licher Tafel“ gesammelt werden. Der Spendenbetrag wurde von Licherleben auf 1.000 € aufgerundet.

Eine Wiederholung der „Langen Tafel“ ist bereits für 2024 geplant!



## AUFNAHMEANTRAG

Ja, ich werde Mitglied

Den Jahresbeitrag in Höhe von ..... EURO erlaube ich Ihnen hiermit von meinem Konto bis zu meinem Widerruf als SEPA-Lastschrift abzubuchen.

Beitrag:

|                      |       |          |
|----------------------|-------|----------|
| Privatperson Aktiv:  | 12,-  | EUR p.a. |
| Privatperson Passiv: | 50,-  | EUR p.a. |
| Vereine/Schulen:     | 100,- | EUR p.a. |
| Firmen ab:           | 150,- | EUR p.a. |

IBAN, BIC

Datum, Unterschrift

Name, Vorname oder Firma/Verein

Straße, Hausnummer

PLZ, Ort

Telefon

E-Mail

# www.licherleben.de

Hier finden Sie alle Informationen zu Lich erleben e.V. wie Satzung, Aufnahmeantrag, Beitragsordnung etc.

## #WeAreSPIE

### SPIE Lück – Der Spezialist für Energie- und Gebäudetechnik

Die SPIE Lück GmbH mit Hauptsitz in Lich-Langsdorf gehört dem Geschäftsbereich „Building Technology & Automation“ (BTA) der SPIE Deutschland & Zentraleuropa an. Als ganzheitlicher Anbieter von Gebäudetechnik umfasst das Leistungsspektrum Lösungen für elektrische Energie- und Gebäudetechnik, Sicherheitstechnik, erneuerbare Energien, Elektromobilität, Schaltschrankbau und Planungsleistungen sowie IT- und Kommunikationssysteme.

Darüber hinaus bietet SPIE Lück Komplettlösungen für den Rechenzentrumsbau an.

Weitere Standorte der SPIE Lück GmbH sind Frankfurt am Main, Heiligenroth, Rüsselsheim und Siegen.

#### Ausbildung für Technikbegeisterte

Am Standort Lich-Langsdorf werden folgende Ausbildungsberufe angeboten: ElektronikerInnen für Energie- und Ge-

bäudetechnik, Technische SystemplanerInnen für Elektrotechnische Systeme, InformationselektronikerInnen sowie Kaufleute für Büromanagement und Industriekaufleute. Mit kompetenten Auszubildern, einer hausinternen Lehrwerkstatt und Weiterbildungsmaßnahmen werden Grundsteine für eine fachliche Qualifikation gelegt.

Technikbegeisterte Talente, die einen Ausbildungsplatz suchen, bei dem ihre Fähigkeiten gefördert werden, sind bei SPIE Lück genau richtig.

Freut Euch auf die Zusammenarbeit mit sympathischen KollegInnen und erlebt, was man im Team bewegen kann.

Freie Ausbildungsstellen und Infos gibt es auf: [www.spie.de/karriere](http://www.spie.de/karriere)



SPIE Deutschland & Zentraleuropa

Geschäftsbereich Building Technology & Automation

SPIE Lück GmbH  
Blumenstraße 28  
35423 Lich-Langsdorf  
Telefon 0641 94465 114  
[info.lueck@spie.com](mailto:info.lueck@spie.com)  
[www.spie-lueck.de](http://www.spie-lueck.de)

Jetzt noch bewerben für den Ausbildungsstart am 1. September 2024!

**FÜR ALLE  
TECHNIK  
BEGEISTERTEN (m/w/d)**

**SPIE**

**FREIE  
AUSBILDUNGS-  
PLÄTZE ZUM  
01.09.2024**

**AZUBISTART ZUM 01.09.2024 IN LANGSDORF!**

- **Elektroniker, Fachrichtung Energie und Gebäudetechnik (m/w/d)**
- **Technischer Systemplaner, Fachrichtung Elektrotechnische Systeme (m/w/d)**
- **Informationselektroniker (m/w/d)**
- **Kaufmann für Büromanagement (m/w/d)**
- **Industriekaufmann (m/w/d)**

**SPIE Deutschland & Zentraleuropa**  
Geschäftsbereich Building Technology & Automation  
**SPIE Lück GmbH** | Bereich Personal  
Blumenstraße 28 | 35423 Lich

**Jetzt bewerben →**

## SENPRO.IT feiert 15-Jahre-Jubiläum

Seit 15 Jahren betreut das IT-Dienstleistungsunternehmen erfolgreich Kunden in Fragen rund um IT-Infrastruktur, IT-Sicherheit und Digitalisierung.

Das Unternehmen SENPRO.IT wurde im Jahr 2008 als klassisches Systemhaus im Bereich der Infrastruktur in Lich von Geschäftsführer Carsten Jockel gegründet. Die Betreuung der IT-Systeme vom Netzwerk über Server bis hin zu den Arbeitsplätzen der Benutzer war zu Beginn das zentrale Geschäftsfeld des Unternehmens. Mit anfänglich zwei Mitarbeitenden wurden mehrere kleine und mittelständische Unternehmen aus der Region betreut. Mit der zunehmenden Erweiterung des Kundenstamms wurden weitere KollegInnen eingestellt und schon im Jahr 2010 begrüßten wir unseren ersten Auszubildenden, um dem sich abzeichnenden Fachkräftemangel in der Branche zu begegnen.

Bis heute haben über fünfzehn Auszubildende bei SENPRO.IT den Start in ihr Berufsleben begonnen. Viele der ehemaligen Auszubildenden gehören heute zum festen Mitarbeiterstamm, der auf über 25 Mitarbeitende angewachsen ist. Jährlich bilden wir bis zu drei junge Menschen im Bereich der IT aus – sowohl im technischen als auch im kaufmännischen Bereich.

„Wir sind stolz darauf, dass sich die SENPRO.IT GmbH in so kurzer Zeit hin zu

einer Firma mit vielen jungen und klugen Köpfen entwickelt hat, die in der Region zu einem wichtigen und verlässlichen Partner für viele Unternehmen zu allen Fragen rund um die IT geworden ist. Und wir haben weiterhin viele Pläne und Ideen, die wir verfolgen und in den nächsten Jahren umsetzen werden, um als Arbeitgeber und Dienstleister noch ‚attraktiver‘ zu werden“ – Andrea Bartunek, Geschäftsführerin.

Ein wichtiges Ziel des Unternehmens war es immer, in der sich rasant ändernden Branche der Informationstechnologie auf der Höhe der Zeit zu bleiben. Und so sind über die Jahre viele neue Geschäftsfelder entstanden. Die Infrastrukturen der Kundensysteme werden längst nicht mehr nur in Serverräumen vor Ort, sondern vielfach in der Cloud geplant, installiert und gewartet. Geschäftsfelder wie IT-Sicherheit, Datenschutz, Informationssicherheitsmanagementsysteme und Digitalisierungsberatung erweitern heute unser Spektrum. Nicht zuletzt durch die Coronapandemie und die damit verbundenen Veränderungen in der Arbeitswelt haben unter anderem diese Themen für unsere Kunden eine immer größere Bedeutung gewonnen. Ganz aktuell beschäftigen wir uns mit dem Themenfeld der künstlichen Intelligenz und wie sie gewinnbringend und sicher für unser Unternehmen und auch für unsere Kunden genutzt und in den Arbeitsalltag integriert werden kann.



Carsten Jockel und Andrea Bartunek –  
Geschäftsführung SENPRO.IT



An der Kirche 2  
35463 Fernwald-Steinbach  
Telefon 06404-6580-351  
info@senpro.de  
www.senpro.de





# Mein Friseur Süßel - Ihr Friseursalon in Lich



Mein Friseur Süßel ist ein Traditionsunternehmen, das seit 1926 besteht und nun schon in der 4. Generation arbeitet. Im Team tauschen wir uns stetig mit den neusten Trends aus und teilen gegenseitig unsere Erfahrungswerte.

Langjährige Mitarbeiterinnen und Auszubildende lernen voneinander und treiben so unser gemeinsames Ziel voran, jeden/jede unserer Kunden/Kundinnen glücklich, individuell und fachlich korrekt zu beraten und zu bedienen.

Wichtig ist uns, dass sich nicht nur unsere Kunden/Kundinnen in unseren Räumlichkeiten wohlfühlen, sondern, dass Harmonie im gesamten Team gegeben ist.

Wenn Sie zu uns kommen, erwarten Sie ein aufgeschlossenes Team, das Ihnen kreative als auch klassische Haarschnitte und Haarfarben ermöglicht, ein großes Dienstleistungsangebot, friseurexklusive Produkte, Haarverlängerungen und Verdichtungen und ein offenes Ohr.

Sollten Sie Geschenkideen für die Schönheit suchen, werden Sie immer bei uns fündig. Gerne stellen wir Pflegesets individuell zusammen - auch für Mitarbeiter/innen von Firmen und Vereinen.

Ein Gutschein für einen Haarschnitt, eine Farbbehandlung oder ein Produkt ist auch immer ein gern gesehenes Geschenk.

**Wir freuen uns auf Ihr Kommen!**  
**Ralf Süßel & TEAM**

**MEIN FRISSEUR**  
*Süßel*

Garbenteicher Straße 18  
35423 Lich  
Telefon 06404-2435  
www.mein-friseur-suessel.de

Öffnungszeiten  
Montag-Freitag:  
8.00 bis 19.00 Uhr  
Samstag:  
8.00 bis 14.00 Uhr



**GOLDWELL.**

## Auch in schwierigen Zeiten sind wir für Sie da!



Herzlichst  
Sarah und  
Michèle (Chella) Süßel

Sollten Sie sich einer Chemotherapie unterziehen müssen oder aus anderen Gründen unter Haarausfall leiden ... Wir finden gemeinsam eine Lösung.

In unserer Filiale in Gießen beraten Sie zertifizierte Zweithaarspezialisten bedürfnisorientiert und diskret in separaten Räumen. Bei ärztlicher Verordnung erledigen wir die Abrechnung der Rezeptvorlage mit den Krankenkassen. Vereinbaren Sie einen unverbindlichen Beratungstermin.

Sollten Sie vorab Fragen oder Ängste haben, sind wir telefonisch unter 0641 9722-694 für Sie erreichbar.



**FRISSEUR**  
Akademie *Süßel*  
& ZWEITHAARSTUDIO

Ulner Dreieck 1      Stadtquartier im Aulweg  
35392 Gießen      Tel. 0641 9722-692  
www.friseur-akademie-suessel.de



# SETZEN SIE ALLES AUF EINE KARTE!

## DIE VORTEILE IHRER KUNDENKARTE



**SOFORTRABATT\***

**BEI JEDEM EINKAUF**

**3% AUF BAUMARKTSORTIMENTE**

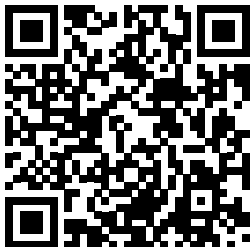
**2% AUF TIERNÄHRUNG**

**KOSTENLOSE ZUSATZKARTE**

**GÜLTIG IN ALLEN EICHHORN FILIALEN**

**RATENZAHLUNG**

**IMMER BESTENS INFORMIERT SEIN**



Hier geht's  
zum Onlineantrag

\*Gültig nur auf Lagerware, Aufträge müssen an diesem Tag bezahlt werden. Gilt nicht für Angebote oder bereits reduzierte Ware, Bücher, Pakete, Paletten, Gas, Brennstoffe, Treibstoffe, Pfand, DNP/ DTP-Artikel, Mieten, Gutscheine und Fracht. Nicht mit anderen Rabattaktionen kombinierbar. Abgabe nur in handelsüblichen Mengen.

# EICHHORN

**BAUSTOFFE & TRANSPORT | HEIMWERKEN | TIER & GARTEN**

LICH - Am Schwanensee 11 a | 35423 Lich  
Mo. - Fr. 08.00 - 18.00 | Sa. 08.00 - 17.00 | Tel. 06404 / 20518-0

[www.eichhorn.de](http://www.eichhorn.de)



[www.instagram.com/eichhorn\\_ag](https://www.instagram.com/eichhorn_ag)  
[www.facebook.com/EichhornAG](https://www.facebook.com/EichhornAG)

Eichhorn AG, Sitz der Gesellschaft: Lauterbacher Str. 40, 63633 Birstein, Handelsregister-Nr. 13081, Amtsgericht Hanau

# Sommer- urlaub 2024

Früher buchen, länger freuen.  
Jetzt schon Vorteile & Rabatte  
sichern.

## TÜRKISCHE RIVIERA

Hotel Sunlight Garden \*\*\*

Doppelzimmer, All Inclusive,  
z.B. am 17.07.2024 ab Frankfurt  
7 Nächte inkl. Flug pro Person ab

€ 826

## TÜRKISCHE ÄGÄIS

Hotel Poseidon \*\*\*\*

Doppelzimmer, All Inclusive,  
z.B. am 22.08.2024 ab Frankfurt  
7 Nächte inkl. Flug pro Person ab

€ 960

## KRETA

Hotel Golden Beach \*\*\*\*

Doppelzimmer, Halbpension,  
z.B. am 07.08.2024 ab Frankfurt  
7 Nächte inkl. Flug pro Person ab

€ 845



## BULGARIEN

TUI BLUE Nevis \*\*\*\*

Doppelzimmer, All Inclusive,  
z.B. am 30.07.2024 ab Frankfurt  
7 Nächte inkl. Flug pro Person ab

€ 978

## MENORCA

Appartements Playa Parc \*\*\*

Appartement, Übernachtung,  
z.B. am 18.07.2024 ab Frankfurt  
7 Nächte inkl. Flug pro Person ab

€ 898



## MALLORCA

TUI SUNEО Green Garden \*\*\*\*

Studio, Frühstück,  
z.B. am 23.07.2024 ab Frankfurt  
7 Nächte inkl. Flug pro Person ab

€ 981

Begrenztes Kontingent. Zwischenverkauf vorbehalten.  
TUI Deutschland GmbH · Karl-Wiechert-Allee 23 · 30625 Hannover

Ihr TUI Premium Partner in Lich und Umgebung:



**Licher Reisewelt - Teil der MILA Reisen GmbH**

Unterstadt 28 · 35423 Lich

Telefon: 06404-667732

E-Mail: [erlebnis@milareisen.de](mailto:erlebnis@milareisen.de)

Internet: [www.milareisen.de](http://www.milareisen.de)