

„Frühlingserwachen“ 2023

Seite 6

Regional einkaufen
in und um Lich

Seite 12/13

Titelstory:
Ein Licher mit vielen Facetten

Seite 18/19

Stadtentwicklungskonzept
der Stadt Lich

Seite 24/25

Licher Gebäude: Das Kulturzentrum
Bezalel-Synagoge

Seite 28

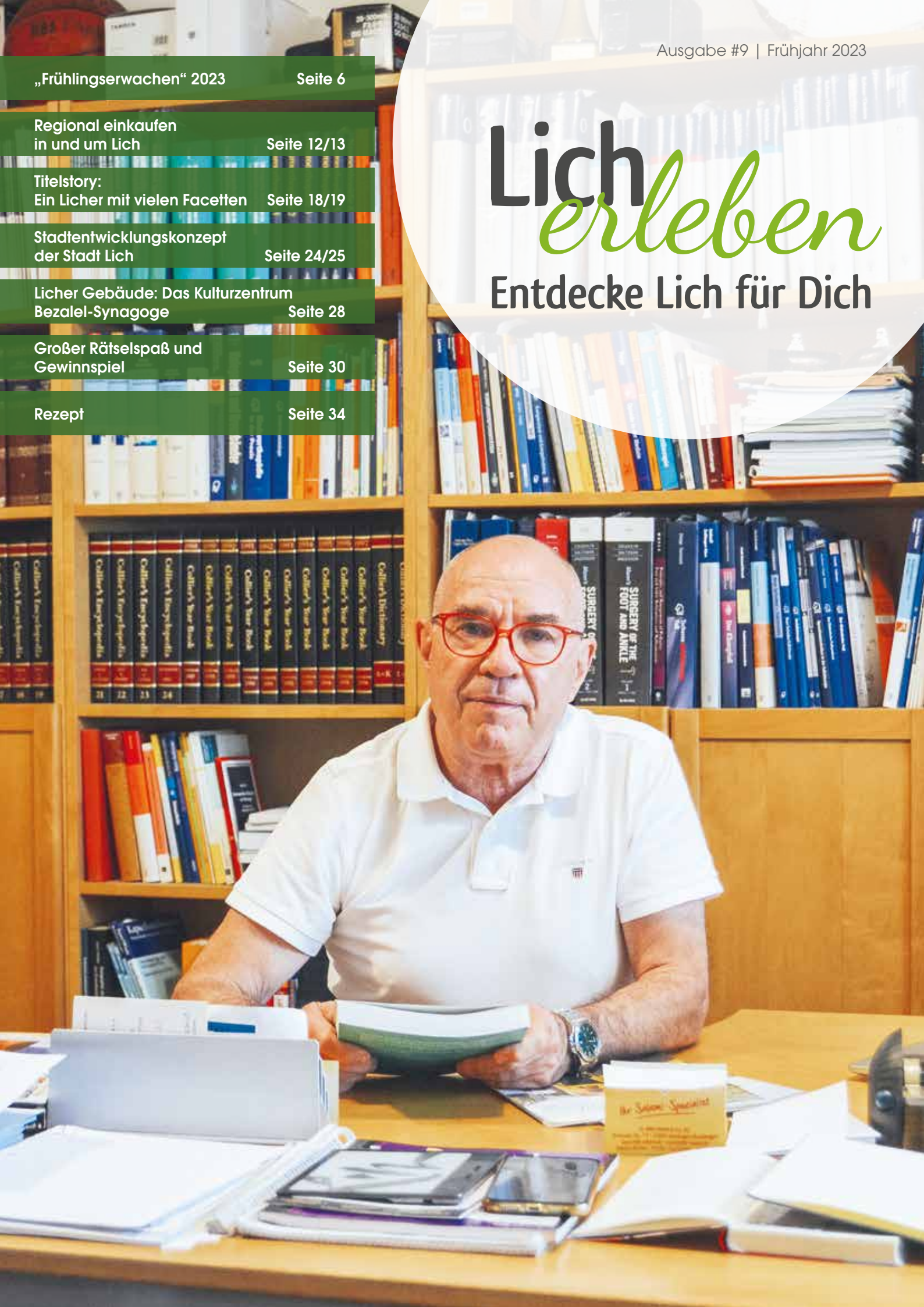
Großer Rätselspaß und
Gewinnspiel

Seite 30

Rezept

Seite 34

Lich *erleben* Entdecke Lich für Dich



Lebendige Geschichte

auf dem Historischen Markt in Lich



13./14. Mai 2023 Kirchenplatz Lich



www.geschichtsfenster.de



Jedes Jahr am zweiten Wochenende vor Pfingsten findet der „Historische Markt“ in den Straßen der Licher Altstadt statt. Der Kram- und Kunsthandwerkermarkt, die Öffnung der Ladengeschäfte an beiden Tagen und ein abwechslungsreiches Musik- und Unterhaltungsprogramm für Groß und Klein laden zum Feiern ein. Gastronomen, Marktbesucher sowie die Partnerstädte aus Frankreich, Ungarn, Marokko und Schweden sorgen für ein internationales Flair.



Walk act „Cosmo Calexika“ – ein Engel auf Rädern



Historisches Laienschauspiel am Samstagabend



Historisches Löschfahrzeug

Magazin Nr. 9

Grußwort

Liebe Licher Bürgerinnen und Bürger,
liebe Licher Gewerbetreibende,
Unternehmer und Freiberufler,

der Verein Licherleben e. V. feiert in diesem Jahr sein 10-jähriges Jubiläum. Für uns Grund genug, einmal auf das bislang Erreichte zurückzublicken.

Unsere zahlreichen Aktivitäten sind für alle Licher vor allem durch unsere innerstädtischen Veranstaltungen erkennbar. Das „Frühlingserwachen“, der „kulinarische Markt“ bei „Kunst in Licher Scheunen“ und das „Adventgeflüster“ sind längst fester Bestandteil im Veranstaltungskalender. Aber auch Musikveranstaltungen, z. B. mit der Brauerei in den Hardtberggärten oder in Licher Unternehmen, wie in den Firmen Brano-pac, Merz und Walz, wurden von Licherleben organisiert und durchgeführt.

Inzwischen hat sich auch unser „Neubürger-Begrüßungspaket“, welches jeder Neubürger bei seiner Anmeldung

vom Bürgerbüro ausgehändigt bekommt, fest etabliert.

Das aktuelle Licher Magazin, das Sie gerade in den Händen halten, ist bereits die 9. Ausgabe, die wir gemeinsam mit unserem Mitglied, der Gießener Zeitung, herausgeben.

Weitere Projekte konnten wir gemeinsam mit der Stadt erfolgreich umsetzen. Hier sind z. B. der „Kinderkommissar Leon“ für einen sicheren Schulweg unserer Kinder und die jährliche Müllsammelaktion „Lich putzt sich“ zu nennen.

In unseren Projektgruppen unterstützen wir die Stadt mit Ideen und Vorschlägen zur Stadtentwicklung und zum Stadtmarketing, damit unser Lich auch in Zukunft eine lebendige, lebenswerte und lebenswerte Stadt bleibt.

Ein besonderer Dank geht an unsere Mitglieder, die uns bei der Durchführung von Veranstaltungen und in den Projektgruppen ehrenamtlich unterstützen und mitarbeiten bzw. durch ihre Beiträge und Geldzuwendungen die finanzielle Basis unserer Arbeit erst ermöglichen.

Und was die Zukunft angeht:

Wir engagieren uns auch weiterhin für den Erhalt und die Steigerung der Attraktivität unserer Stadt Lich und ihrer Ortsteile.

Und wir brauchen Sie: Neue Mitglieder sind uns jederzeit herzlich willkommen!

HerzLICHst
Der Vorstand

Inhaltsverzeichnis

Stadt Lich	2
raquel Aquilera Maté – Heilpraktikerin, Musik Weisbecker	4
Asklepios Klinik Lich.....	5
„Frühlingserwachen“ 2023	6
Licher Golf-Club	7
BewegLICH und Therapiezentrum Lich.....	8
Senpro.IT-Experten, SPIE Lück	10
Rudolf Fritz	11
Regional einkaufen in und um Lich.....	12
Metzgerei Stein, Walz	14
Eichhorn.....	15
Holzmann Bauelemente und Baugesellschaft, Sparkassenversicherung	16
Merzsystem.....	17
Titelstory: Ein Licher mit vielen Facetten.....	18
Lich hilft, Fahrschule Noll.....	20
Autohaus Schmidt	21
Auto Fink, Prepens.....	22
Auto Eise	23
Stadtentwicklungskonzept der Stadt Lich	24
Metzgerei Schneider, Licher Elektroladen.....	26
Leidner + Partner.....	27
Licher Gebäude: „Das Kulturzentrum Bezalel-Synagoge“	28
Mein Friseur Süßel.....	29
Großer Rätselspaß und Gewinnspiel	30
VALDER WOHNEN.....	31
ProAbschluss, Mila Reisen	32
Die Goldschmiede am Licher Schloss ...	33
Rezept	34
Schluckspecht.....	35
1920 VfR Lich	36



v. l.: Haiko Prepens, Lothar Liebermann, Dr.-Ing. Eric Werner-Korall, Fabian Jungkunz

Licherleben
ENTDECKE LICH FÜR DICH

Impressum

Herausgeber
Lich erleben e. V.
Georg-Frank-Straße 14
35423 Lich
info@licherleben.de

Redaktion
Gießener Zeitung
Steinstraße 77
35390 Gießen
Telefon 0641 - 971 7253

Mediaberaater
Fabian Jungkunz
Mobil 0151 - 11 300977

Layout und Druck
Druck- und Pressehaus
Naumann GmbH & Co. KG
Gutenbergstraße 1
63571 Gelnhausen
Telefon 06051 - 833 100


Titelbild: Kristin Plitsch



raquel Aguilera Maté

Heilpraktikerin - Physiotherapeutin

Therapie von Kopf bis Fuß

 auch als Hausbesuch



Ankommen,
innere Ruhe finden,
Kraft regenerieren



Termine unter
06404 404 46 32 | 0176 4758 3604
praxis@raquel-heilpraktikerin.de

www.raquel-heilpraktikerin.de

Unterricht für

Klavier - Keyboard - Akkordeon - Steirische Harmonika

Steirische Harmonika
ein Stück Lebensfreude pur!

**Leicht erlernbar für jede Altersklasse
von 6 bis 80 Jahren**

Notenkenntnisse nicht erforderlich

**Bereits nach ca. 8 Wochen schönklingende
Melodien auf 5-6 Knöpfchen spielen**

**Probieren Sie es unverbindlich aus
Sie werden staunen - Ihre Ohren werden
Augen machen**



Musik-Weisbecker GbR
35423 Lich

Weitere Infos unter:

Web: musik-weisbecker.de

Email: musik-weisbecker@t-online.de

Mobil: 0151 - 70 000 642



Herzliche Einladung Vortragsreihe

05.04.2023, 18.00 Uhr

**Die Schaufensterkrankheit:
Wenn die Beine nicht mehr wollen**

10.05.2023, 18.00 Uhr

Hernie – Was tun bei Leistenbruch?

24.05.2023, 18.00 Uhr

Probleme an Wirbelsäule und Bandscheibe

14.06.2023, 18.00 Uhr

Alzheimer Krankheit - die Wahrheit dahinter

28.06.2023, 18.00 Uhr

Brustkrebs – Diagnostik und Therapie

Alle Veranstaltungen finden statt im Konferenzraum
im Erdgeschoss der Klinik, Goethestraße 4, 35423 Lich.

Wir freuen uns auf Ihren Besuch!

Die Veranstaltungen sind kostenfrei, eine Anmeldung ist nicht erforderlich.
Bitte beachten Sie vor Ort die aktuellen Hygienebestimmungen.



Goethestraße 4 35423 Lich Tel.: (06404) 810 Fax: (06404) 5830
lich@asklepios.com www.asklepios.com/lich

„Frühlingserwachen“ 2023

in Lich



Lich feiert das Frühlingserwachen und lädt alle Besucherinnen und Besucher am Samstag, 22.4., von 12.00 bis 18.00

Uhr und am Sonntag, 23.4., von 11.00 bis 18.00 Uhr zum Bummel mit Musik und Kulinarik ein.

Zahlreiche Fachgeschäfte in der Licher Innenstadt öffnen ihre Türen, um gemeinsam mit den Besuchern den Frühling zu feiern. Am verkaufsoffenen Sonntag besteht von 13.00 bis 18.00 Uhr die Möglichkeit zu einer gemütlichen Einkaufstour in Lichs historischer Altstadt.

Licherleben e.V. wird für das leibliche Wohl in Sachen Getränke sorgen. Am Stand des Vereins stehen die Mitglieder an der Theke bereit und ein Biergarten lädt auf dem Rathausplatz zum Verweilen ein.

Die Küche kann an diesem Tag kalt bleiben! Crêpes, Flammkuchen, Süßwaren, Bratwurst, Pommes u.v.m. bieten für jeden Gaumen das Richtige.

Für das musikalische Rahmenprogramm ist gesorgt – freuen Sie sich auf eine gute Unterhaltung!

Ein besonderes Highlight in diesem Jahr ist die Oldtimer-Ausstellung auf dem Kirchenplatz am Sonntag. Hier sind viele Fahrzeuge verschiedener Fabrikate und Baujahre zu bewundern und die Besitzer stehen für Informationen rund um ihre „Schätzchen“ bereit.

Für die Kleinen gibt es Kinderschminken und ein Kinderkarussell.

Also auf geht's am 22./23. April nach Lich, um zusammen den Frühling zu feiern.

Frühlingserwachen

22.+ 23. APRIL 2023

11-18 Uhr

Verkaufsoffener Sonntag in Lich 13-18 Uhr

MIT FREUNDLICHER UNTERSTÜTZUNG VON

Lich erleben
Entdecke Lich für Dich
www.licherleben.de

Frühlingserwachen

Musikalisches Rahmenprogramm

Mit **Oldtimer-Ausstellung** auf dem Kirchenplatz am Sonntag

Kinderschminken und Karussell für die Kids



Golfplatz Kolnhausen · 35423 Lich
www.licher-golf-club.de



99,-
pro Monat*

Jubiläumsangebot

30 JAHRE LICHER GOLF-CLUB

Zum 30-jährigen Jubiläum des Licher Golf-Clubs profitieren Sie von einem besonderen Angebot: Werden Sie jetzt Mitglied für nur 99€* pro Monat.

Weitere Informationen auf unserer Website www.licher-golf-club.de

*Aktion gültig bis 31.12.2023. Zzgl. Umlagen. Laufzeit 24 Monate.

Sanitätshaus bewegLICH und

Ihr Wohlergehen ist



Gottlieb-Daimler-Str. 15
35423 Lich

Telefon: 06404 63200

info@therapiezentrum-lich.de

www.therapiezentrum-lich.de

Öffnungszeiten:

Montag, Dienstag und
Donnerstag: 8.00–19.00 Uhr,

Mittwoch: 8.00–18.00 Uhr,

Freitag: 8.00–14.00 Uhr

Leistungen:

- Physiotherapie
(Krankengymnastik)
- Krankengymnastik auf
neurophysiologischer Basis (PNF)
- Manuelle Therapie
- Manuelle Lymphdrainage
- Massage
- Kiefergelenkstherapie
- Kinesio-Taping
- Fango
- Elektrotherapie
- Schlingentisch
- Heißlufttherapie
- Kältetherapie (Kryotherapie)

Mit dem Sanitätshaus bewegLICH und dem Therapiezentrum Lich haben die Licher Bürger und Bürgerinnen eine kompetente Anlaufstelle, wenn es um die Gesundheit geht. „Die Zusammenarbeit von Sanitätshaus und Physiotherapie ergibt eine ideale Symbiose, um den Therapieerfolg der Behandlung sicherzustellen und langfristiges Wohlergehen zu gewährleisten“, freut sich die Geschäftsführerin der beiden Firmen, Jana Faust.

Sanitätshaus bewegLICH – Ihr Ansprechpartner für Orthopädie- und Rehathechnik

Kurze Versorgungswege, umfangreicher Wissensstand, moderne und innovative Produkte – dafür steht das Sanitätshaus bewegLICH. Bereits 2012 gründete Jana Faust mit der langjährigen Erfahrung ihres Vaters Dieter Welsch die bewegLICH GmbH. Was damals mit dem Schwerpunkt auf dem Verkauf von Sanitätshausprodukten wie Kompressionsstrümpfen, Bandagen, weiteren Gesundheitsprodukten sowie der Orthopädiertechnik begann, entwickelte sich im Laufe der Jahre immer weiter. Heute erwartet Sie ein zukunftsorientiertes, ganzheitlich ausgelegtes Leistungsangebot aus den Kompetenzbereichen

Sanitätshaus, Orthopädiertechnik und Rehathechnik. Sollte die Versorgung mit konfektionierten Hilfsmitteln einmal nicht möglich sein, kann Dieter Welsch als Orthopädietechniker mit seinem Team nahezu alle Bandagen, Orthesen, Stützmidler und weitere Hilfsmittel in der Meisterwerkstatt individuell nach Maß herstellen. Auch moderne Methoden wie den Beinscanner JOBST® LEXpert360 nutzt das Sanitätshaus. Damit lassen sich Kompressionsstrümpfe kontaktlos ausmessen, denn innerhalb von 5 Sekunden kann der Patient von den Füßen bis zum Bauchnabel berührungslos vermessen werden.

Therapiezentrum Lich – Gesundheit ist unsere Leidenschaft

Mit der Übernahme des Therapiezentrums Lich im Jahr 2015 erfüllte sich Jana Faust den Wunsch, für ihre Kunden und Kundinnen eine ganzheitliche Versorgung anzubieten. Ob Schmerzen lindern, Durchblutung fördern oder Muskeln stärken – die Physiotherapie ist ein vielseitiges und natürliches Heilverfahren, das die natürlichen Anpassungsmechanismen des Körpers nutzt und durch Bewegung Erkrankungen heilt oder ihnen vorbeugt. Das qualifizierte



nd Therapiezentrum Licht –

unsere Aufgabe

Fachpersonal bietet allen Kunden und Patienten ein breites Spektrum an Leistungen, darunter Krankengymnastik, manuelle Therapie, Massage, Heißluft und Fango, manuelle Lymphdrainage und viele weitere Möglichkeiten und Angebote. Das Therapiezentrum Licht ist Partner aller Krankenkassen.

Die Zukunft unter einem Dach

Jana Faust freut sich besonders, dass ihr langer Wunsch, beide Firmen unter einem Dach zu vereinen, in diesem Jahr in Erfüllung gehen wird. Gegenüber dem aktuellen Standort des Sanitätshauses entsteht in diesem Jahr in neuen Räumlichkeiten ein modernes Konzept, das im Erdgeschoss das Sanitätshaus und im ersten Stock das Therapiezentrum Licht vereinen wird.

Auch im ersten Stock bieten die größeren Räumlichkeiten für das Therapiezentrum nun auch mehr Möglichkeiten. An der neuen Adresse kann das Angebot auf Krankengymnastik am Gerät durch einen neuen multifunktionalen Trainingsraum ausgeweitet werden, was bisher aus platztechnischen Gründen nicht möglich war. „Es wird noch ein weiteres Highlight im neuen Therapie-



zentrum Licht geben“, verrät Jana Faust schon vorab. Weitere Informationen werden folgen. Eines ist allerdings schon sicher: Ein solches Angebot gibt es in dieser Art und Weise im Umkreis noch nicht.

Jana Faust möchte in den neuen Räumlichkeiten einen Ort zum Wohlfühlen und Verweilen schaffen – nicht nur für die Kunden. Am Wall 29a wird zukünftig ein Arbeitsplatzkonzept entstehen, welches im Umkreis einzigartig ist und zahlreiche neue Möglichkeiten für die Mitarbeiterinnen und Mitarbeiter bietet. So sind gemeinsame Kommunikationsräume in Form einer Mitarbeiterlounge geplant, in der sich alle gemeinsam treffen, austauschen und gemeinsam ihre Pausenzeit verbringen können.



Inhaberin Jana Faust



BEWEGLICH

Sanitätshaus | Orthopädie- & Reha-technik
Homecare | Medizinischer Fachhandel

Am Wall 29 | 35423 Licht
Telefon 06404-803930
info@beweglich-gmbh.de
www.beweglich-gmbh.de

Öffnungszeiten:
Montag bis Freitag
von 9.00–14.00 Uhr und
15.00–18.00 Uhr,
Samstag 10.00–13.00 Uhr

Leistungen:

- Orthesen und Bandagen, Einlagen
- Rollstühle, Pflegebetten, Badhilfsmittel
- Individuelle Einlagen, diabetesadaptiert oder sensomotorisch
- Medizinische Kompressionsstrümpfe für Beine und Arme, Venenkissen u.v.m.
- Anziehhilfen, Hautpflegeprodukte, Tablettendispenser, DUX-Schuhe etc.
- Rollstühle, manuell und elektrisch, Brems- und Schiebehilfen u.v.m.

Senpro.IT-Experten

Digitalisierung, IT-Infrastruktur, Datenschutz, IT-Sicherheit & IT-Service

Wir, die Senpro IT GmbH, sind ein IT-Systemhaus mit über 25 Mitarbeitenden, das sich seit 15 Jahren auf alle Fragen rund um die Informationstechnologie von kleinen und mittelständischen Unternehmen spezialisiert hat.



Sie suchen einen professionellen, zuverlässigen IT-Partner?

Wir arbeiten branchenübergreifend und stehen neben unseren klassischen, mittelständischen Kunden auch kleineren Unternehmen wie Büros, Kanzleien und Praxen der freien Berufe jederzeit für innovative Lösungen zur Verfügung. Wir bieten eine kompetente Analyse, Beratung und Realisierung bis hin zur Inbetriebnahme und dem anschließenden Support von verschiedenen IT-Projekten. Ebenso bringen wir zukunftsweisende Projektthemen wie WLAN-Ausleuchtung, IT-Sicherheit oder die Digitalisierung von Arbeitsprozessen ins Rollen und gemeinsam zu einem erfolgreichen Abschluss.



Rufen Sie uns an!
Wir unterstützen Sie gerne!

Carsten Jockel & Andrea Bartunek
Geschäftsführung

Dein Platz bei Senpro?

Zur Unterstützung unseres jungen Teams suchen wir regelmäßig engagierte Mitarbeitende und sind Initiativbewerbungen im technischen und kaufmännischen Bereich gegenüber immer aufgeschlossen. Zusätzlich bieten wir jährlich mehrere Ausbildungsstellen in den o. g. Bereichen an. Wir freuen uns, von Ihnen zu hören!



An der Kirche 2
35463 Fernwald
Telefon 06404-6580-35 1
info@senpro.de
www.senpro.de

TECHNIKBEGEISTERT? STARTE DEINE AUSBILDUNG BEI SPIE LÜCK IN LANGSDORF ODER GIESSEN!

Wir - die SPIE Lück GmbH - sind Spezialisten für Energietechnik und technische Gebäudeausrüstung und gehören dem Geschäftsbereich Building Technology & Automation (BTA) von SPIE Deutschland & Zentraleuropa an.

AUSBILDUNGSBERUFE (m/w/d):

- **Elektroniker, Fachrichtung Energie- und Gebäudetechnik** (Langsdorf)
- **Kaufmann für Büromanagement** (Langsdorf und Gießen)



SPIE, gemeinsam zum Erfolg



SPIE Deutschland & Zentraleuropa
Geschäftsbereich Building Technology & Automation
SPIE Lück GmbH
Bereich People, Culture & CSR
Blumenstraße 28 | 35423 Lich-Langsdorf

www.spie.de/spie-lueck





rudolf fritz

Innovation in Technik

Seit 2019 ist die Firma Rudolf Fritz GmbH, mit Hauptsitz in Rüsselsheim, an ihrem 11. Standort in Lich vertreten.

Das „Team Mittelhessen“ besteht aus den Verantwortlichen Horst Balsler und Sven-Oliver Salzbrunn sowie ihren 60 Mitarbeiter/-innen und Auszubildenden. Der Schwerpunkt des Standortes liegt in den Gewerken Elektrotechnik und Heizungs-/Sanitärtechnik.

Sie interessieren sich für ein neues Bad, Erneuerung Ihrer Heizungsanlage oder möchten zukünftig mit einer Wärmepumpe heizen – dann sind Sie bei unserer Sanitär- und Heizungsabteilung genau richtig.

Nach Ihren Wünschen angepasste Elektroinstallation, Daten- und Sicherheitstechnik sowie Lösungen für die Elektromobilität vervollständigen unser Leistungsangebot.

Vom Neu- oder Umbau Ihres Eigenheims oder Ihrer Gewerbeimmobilie: Wir finden für alle Fälle die passende Lösung und das „alles aus einer Hand“.

Das „Team Mittelhessen“ steht Ihnen für alle Belange im Bereich der Gebäudetechnik zur Verfügung und freut sich auf Sie.



Zum weiteren Aufbau unseres Personalstamms suchen wir aus den Bereichen:

Elektrotechnik:

- Projektleiter (m/w/d)
- Bauleitender Obermonteur (m/w/d)

Heizungs- und Sanitärtechnik:

- Bauleitender Obermonteur (m/w/d)
- Anlagenmechaniker/Monteur (m/w/d)

Ausbildung 2024 – BITTE AB HERBST 2023 BEWERBEN –

- Elektroniker für Energie- und Gebäudetechnik (m/w/d)
- Anlagenmechaniker Sanitär-, Heizungs- und Klimatechnik (m/w/d)

Ihre aussagekräftigen Bewerbungsunterlagen können Sie per E-Mail an bewerbung@rudolf-fritz.de senden.

Regional einkaufen in und um Lich

Produkte direkt vom Hof



Familie Schadeck
Johanneshof 1

35423 Lich

Telefon: 06404-61 24 1

info@johanneshof-langsdorf.de

www.johanneshof-langsdorf.de

Öffnungszeiten:

Montag bis Samstag

von 8.00 bis 18.00 Uhr



Andreas und Sonja Feucht

Peinmühle 1

35423 Lich/Nieder-Bessingen

Telefon: 0160-78 23 84 1

bio@peinmuehle-lich.de

www.peinmuehle-lich.de

Auf der Webseite finden Sie Informationen rund um die Verfügbarkeit, Vorbestellung und Abholung vor Ort.



Familie Görlach

Zum Stock 4

35423 Lich

Öffnungszeiten:

Montag, Mittwoch, Freitag

von 16.00 bis 18.00 Uhr,

Samstag von

10.00 bis 12.30 Uhr

und nach vorheriger

Vereinbarung

Immer mehr Menschen wollen wissen, wo ihr Essen herkommt, und suchen vermehrt den direkten Kontakt zum Erzeuger. Auch das Bewusstsein für eine artgerechte Haltung wächst stetig.

Neben den bekannten Wochenmärkten werden dabei sogenannte Hofläden auf den Höfen der Bauern auch immer beliebter. Kein Wunder, denn oftmals sind diese nicht nur durch kurze Wege schnell erreichbar, auch der direkte Kontakt zum Erzeuger macht den Einkauf in einem Hofladen gemütlicher, persönlicher und erlebnisreicher – denn nicht selten sieht man vor Ort auch Tiere, Traktoren und andere Maschinen, die den Weg nicht in die Stadt finden. Zudem erhält man Hilfe bei der Auswahl, eine persönliche Beratung zu den Inhaltsstoffen sowie zur Lagerung und Zubereitung. Auch erfährt man aus erster Hand mehr über die Haltung der Tiere und wie Landwirtschaft heute funktioniert. Außerdem ist die Frische der Produkte unschlagbar, denn die Transportwege sind oftmals sehr kurz, manchmal kann man sogar mit anpacken und selbst ernten – Frischer geht nicht.

Zudem wird durch den Einkauf heimischer Lebensmittel direkt beim Bauern der (Landwirtschafts-)Betrieb vor Ort unterstützt und sichert außerdem die regionalen Wertschöpfungsketten.

Auch in und um Lich sind Hofläden mittlerweile eine beliebte Anlaufstelle für Verbraucherinnen und Verbraucher, die regionale Produkte bevorzugen.

Johanneshof in Lich/Langsdorf

Der Johanneshof in Langsdorf bietet eine breite Palette an natürlichen, frischen und saisonalen Produkten aus eigenem Anbau. Von Kartoffeln, Zwiebeln, frischen Eiern über geschmackvolle Äpfel, Weiß- und Rotkraut, Blumenkohl sowie Wirsing bis hin zu Kürbissen und knackigen Südhessen-Gurken – Qualität und Frische stehen hier im Vordergrund.

Auch verschiedene Weine werden in dem gemütlichen Hofladen von Familie Schadeck angeboten. Außerdem ist der Johanneshof bekannt für seine Erdbeer-

felder – hier können Groß und Klein während der Saison zusammenkommen und gemeinsam frische Erdbeeren direkt vom Feld pflücken.

Auch das traditionelle Kürbisfest auf dem Johanneshof ist im Herbst ein Highlight für viele Licher.

Peinmühle in Lich/Nieder-Bessingen

Wer auf der Suche nach hochwertigem Bio-Fleisch aus artgerechter Haltung in natürlicher Umgebung ist, wird beim Hof Peinmühle in Nieder-Bessingen fündig.

Bei dem traditionellen und zertifizierten EU-Betrieb, inmitten der Natur und direkt am Bachlauf der Wetter gelegen, gibt es neben hochwertigem und fein-marmoriertem Bio-Fleisch vom Roten und Schwarzen Angus-Rind auch zartes Bio-Schweinefleisch vom Schwäbisch-Hällischen Landschwein sowie weitere Wurstspezialitäten, wie beispielsweise feinste Hausmacherwurst im Glas und verschiedene geräucherte Wurstsorten im Darm.

Außerdem bietet Familie Feucht auf ihrem Hof Bio-Kartoffeln der Sorte Belana und eigens hergestellten Honig direkt aus Bessingen an.

Eisverkauf Görlach in Lich/Eberstadt

Auch Eisliebhaber kommen auf ihre Kosten, denn der Eisverkauf Görlach in Eberstadt bietet auf seinem Aussiedlerhof über 20 cremige und leckere Sorten Eis an.

Das Besondere an Görlachs handgerührtem Eis ist, dass die frische Milch und Sahne von den rund 120 glücklichen Milchkühen direkt weiterverarbeitet wird und das Eis ausschließlich mit natürlichen Zutaten hergestellt wird.

Dass das Eis aufgeschlagen wird und nicht, wie marktüblich, mit Stickstoff aufgeschäumt wird, macht es besonders sahnig. Ob Eisklassiker wie Stracciatella, laktosefreies Erdbeereis und Zitrone oder etwas ausgefallene Sorten wie beispielsweise Vanille-Holunder oder Buttermilch-Kirsch-Banane – hier findet garantiert jeder seine Lieblingseissorte.

Johanneshof in Lich/Langsdorf



Peinmühle in Lich/Nieder-Bessingen



Eisverkauf Görlach in Lich/Eberstadt



Metzgerei Stein –

Tradition seit 1907

Die Metzgerei Stein ist bereits in 5. Generation Ihre Adresse in Lich in Sachen Fleisch- und Wurstwaren. Schon seit 1907 steht sie für frischen Genuss in ausgezeichneter Qualität. Moderne Handwerkskunst und ausgezeichnete Rezepturen – die Steins zeigen in ihrer Metzgerei in der Bahnhofstraße 2 in Lich, wie gutes Fleischerhandwerk auszusehen hat.

Hausgemachte Spezialitäten

Das Angebot umfasst Steins weit bekannte, herzhaftes Fleisch- und Wurstwaren aus einer zu 90 % eigenen Herstellung, eine abwechslungsreiche Theke mit Käse und Salaten, ein großes Angebot an Frühstücksware sowie einen vielfältigen

Mittagstisch mit täglich wechselnden Gerichten als auch hauseigene Besonderheiten wie beispielsweise die kräftige Türmersalami.

Sie haben keine Zeit, selbst zu kochen? Kein Problem! Neben der großen Auswahl an frischen Produkten bietet die Metzgerei Stein außerdem eine große Auswahl an verschiedenen hausgemachten Fertiggerichten im Glas an. Ob einzeln oder im Set, ob mit oder ohne Beilagen – Sie können hier ganz nach Ihren Wünschen wählen. Gerne können Sie sich die Fertiggerichte in der Metzgerei abholen oder bequem nach Hause liefern lassen.

Partyservice

Außerdem bietet der Partyservice der Traditionsmetzgerei kulinarische Genüsse in verschiedenen Variationen an, um Ihnen für jeden Anlass das passende Essen bieten zu können. Wählen Sie hier aus selbst zusammengestellten

Buffetvorschlägen oder entscheiden Sie selbst – hier ist für jeden Geschmack etwas dabei.



Metzgerei und Partyservice Stein
Bahnhofstraße 2
35423 Lich
Telefon 06404-2393
Telefax 06404-4754
info@metzgerei-stein.com
oder persönlich in
unserem Laden

Öffnungszeiten:
Montags: Ruhetag
Dienstag, Mittwoch,
Donnerstag und Freitag von
6.30 bis 18.00 Uhr
Samstag von 6.30 bis 13.00 Uhr



WALZ

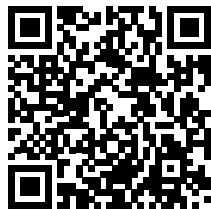
*TECHNIK FÜRS LEBEN.
ENERGIE FÜR DIE ZUKUNFT.*

- Elektrotechnik • Heizungs- und Sanitärtechnik
- Erneuerbare Energien, Photovoltaik und Elektromobilität
- Klimatechnik • Schwimmbadtechnik
- Gastronometechnik • Technische Gebäudeplanung



Hungerer Straße 62 • 35423 Lich
Telefon: 06404 / 9193 0
E-Mail: info@walz-lich.de
www.walz-lich.de

**SETZEN SIE ALLES
AUF EINE
KARTE!**



**Hier geht's
zum Onlineantrag**

**DIE VORTEILE
IHRER
KUNDENKARTE**

SOFORTRABATT*

BEI JEDEM EINKAUF

3% AUF BAUMARKTSORTIMENTE

2% AUF TIERNÄHRUNG

KOSTENLOSE ZUSATZKARTE

GÜLTIG IN ALLEN EICHHORN FILIALEN

RATENZAHLUNG

IMMER BESTENS INFORMIERT SEIN

*Gültig nur auf Lagerware, Aufträge müssen an diesem Tag bezahlt werden. Gilt nicht für Angebote oder bereits reduzierte Ware, Bücher, Pakete, Paletten, Gas, Brennstoffe, Treibstoffe, Pfand, DNP/ DTP-Artikel, Mieten, Gutscheine und Fracht. Nicht mit anderen Rabattaktionen kombinierbar. Abgabe nur in handelsüblichen Mengen.

EICHHORN

BAUSTOFFE & TRANSPORT | HEIMWERKEN | TIER & GARTEN

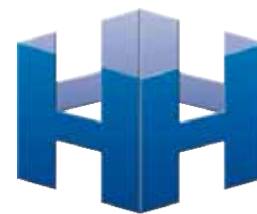
LICH - Am Schwanensee 11 a | 35423 Lich
Mo. - Fr. 08.00 - 18.00 | Sa. 08.00 - 17.00 | Tel. 06404 / 20518-0

Eichhorn AG, Sitz der Gesellschaft: Lauterbacher Str. 40, 63633 Birstein, Handelsregister-Nr. 13081, Amtsgericht Hanau

www.eichhorn.de



www.instagram.com/eichhorn_ag
www.facebook.com/EichhornAG



Nach zwei Jahren Bau- und Planungszeit ist es endlich so weit: Die Firma Holzmann ist von Lich nach Hungen umgezogen.

Im zweistöckigen neuen Gebäude mit einer Ausstellungsfläche von über 250 Quadratmeter und einem Außenlager von über 2 500 Quadratmeter bietet der Bauexperte seinen Kunden – egal ob Groß- oder Einzelhandel – noch mehr rund um Eigenheim und Garten an. Die drei Fahrzeuge sorgen für eine rasche und zuverlässige Lieferung und Montage. Das breite Sortiment, das bereits am Standort in Lich angeboten wurde, wird nun in

Hungen nochmal erweitert. Gerade in den Holzbereichen Dachdecker- und Zimmermannbedarf, Innenausbau, Garten- und Bauholz und Terrassendielen wurde eine Erweiterung vorgenommen. Sowohl in Hungen als auch in der Zweigstelle in Solms erhalten Sie alles rund um Holz – angefangen bei Parkett, Laminat, Kork, Vinyl, Holzboden, Massivholzdielen, Terrassen, Terrassendielen, Holzdielen, WPC-Dielen und Gartendielen.

HOLZMANN BAUELEMENTE & BAUGESELLSCHAFT MBH

KÖNIGSBERGER STR. 7 • 35410 HUNGEN

TEL.: 06402/5188900 • FAX: 06402/51889029

E-MAIL: INFO@HOLZMANN-BAUEN.DE • WWW.HOLZMANN-BAUEN.DE



Wir suchen
dich für
unser Team!

**Entscheide dich für einen Job,
der auch in zehn Jahren noch
Spaß macht. Werde Kunden-
berater (m/w/d).**

Jetzt bewerben:

SV SparkassenVersicherung

Geschäftsstelle Gießen

Dominic Burghammer

Johannesstr. 3 · 35390 Gießen

Telefon 0641 5599555

gs.giessen@sparkassenversicherung.de

www.sparkassenversicherung.de/

gs.giessen

**SV Sparkassen
Versicherung**



MERZ Verpackungsmaschinen

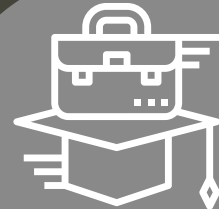
Weil ein starkes Team den Erfolg bringt!



Ausbildung



Fachkräfte



Praktika



Fitnessstudio



Firmenfeiern



familiäre Atmosphäre



betriebliche
Altersvorsorge



Angebote zur
Weiterbildung



Barrierefreiheit



MERZSYSTEM

Verpackungsmaschinen



Mehr
Informationen
finden Sie hier

MERZ VERPACKUNGSMASCHINEN

Carl-Benz-Ring 42
35423 Lich
+49 6404 9172-0
www.merz-system.de

Ein Licher mit vielen Facetten

Dr. med. Wolfgang Leutheuser

„Viele kennen mich unter dem Spitznamen Leuthi“, verrät Wolfgang Leutheuser lächelnd. Er ist bekannt in der Fachwerkstadt. Oft wurde er besucht, wenn Menschen Schmerzen oder körperliche Probleme hatten, denn Dr. Wolfgang Leutheuser war jahrzehntelang als Facharzt für Orthopädie mit einer eigenen Praxis in Lich ansässig.

„Lich ist meine Wahlheimat – hier bin ich zu Hause“

Geboren und aufgewachsen ist Leutheuser in Gießen. Nach seiner medizinischen Ausbildung zum Facharzt für Orthopädie hat es ihn aus beruflichen Gründen nach Lich verschlagen und er eröffnete seine Gemeinschaftspraxis in der Fachwerkstadt. 2006 zog es ihn dann auch privat nach Lich und er zog gemeinsam mit seiner Frau Petra und seinen zwei Söhnen in seine Wahlheimat. „Nach meinem Umzug bin ich zu einem waschechten Licher geworden“, erzählt der zweifache Großvater stolz.

Durch den Wohnortwechsel konnte er nicht nur jahrelang einen kürzeren Arbeitsweg genießen, er wurde außerdem mit jedem Tag mehr ein aktives Mitglied der Licher Gemeinschaft. „Hier habe ich mich von Anfang an wohlgeföhlt“, gibt der 74-Jährige bekannt und ist froh, dass er mit seiner Familie so offen und herzlich von den Lichern aufgenommen wurde.

„Nur zu Hause rumsitzen ist nichts für mich“

Als Mitglied des Vereins Licherleben e. V. möchte er der Stadt etwas zurückgeben und setzt sich für die kontinuierliche Verbesserung des Standortes Lich ein. Wolfgang Leutheuser ist außerdem im Vorstand des Vereins Licherleben Kunst und Kultur e. V. – sein Wissen und seine Leidenschaft für Kunst und Kultur sind inspirierend und haben einen großen Einfluss auf die Gemeinschaft in Lich. Durch seine Arbeit im Vorstand und seine Zusammenarbeit mit anderen Kunstliebhaberinnen und -liebhabern sowie Künstlerinnen und Künstlern schafft er es, die Kunst- und Kulturszene in seiner Stadt zu fördern und zu verbreiten.

Seine Affinität zur Kunst hat ihn außerdem vor zwei Jahren dazu bewogen, noch einmal „die Schulbank zu drücken“ und sein Wissen in einem Studium der Kunstgeschichte an der JLU Gießen zu vertiefen und zu erweitern. „Ich mache das auch, um weiterhin im Kopf fit zu bleiben“, erklärt Wolfgang Leutheuser. Zudem fasziniert ihn der Kontrast und Ausgleich zur Medizin, der er auch noch nach seinem Eintritt in den Ruhestand in der orthopädischen Praxis seiner Frau Petra in Gießen mehrmals in der Woche nachgeht. „Nur zu Hause rumsitzen ist nichts für mich“, gibt er schmunzelnd zu. Außerdem liege ihm das Wohl und die Gesundheit der Menschen am Herzen.



Darüber hinaus ist er ein bekennder Oldtimer-Fan. „Ich habe Benzin im Blut“, gibt Leutheuser lächelnd bekannt. Schon immer war er fasziniert von besonderen Autos und deren Geschichte. Nicht nur in seinen Urlauben kam er in den Genuss, besondere Autos ausfahren und besondere Routen erkunden zu können. Mit den Jahren habe er sich auch in Lich immer mehr seiner Leidenschaft gewidmet und ist heute stolzer Besitzer einiger toller Schätze, an denen er oftmals selbst mit Hand angelegt hat. Sein großes Interesse an alten Autos hat ihn innerhalb der vergangenen Jahre außerdem mit anderen Gleichgesinnten zusammengeführt. Mit seiner Auto-gruppe, den sogenannten „Oldtimerfreaks“, teilt er nicht nur eine Leidenschaft, sondern auch eine gute Vernetzung. „Hier hilft jeder jedem“, ist Leutheuser stolz. Gemeinsam stehen sie sich nicht nur bei verschiedenen Anliegen mit Rat und Tat zur Seite, sie organisieren außerdem beliebte Oldtimerausfahrten im Landkreis und nehmen an verschiedenen Rallyes teil. Auch auf dem diesjährigen „Frühlingserwachen“ in Lichs historischer Altstadt werden sie erneut innerhalb einer Oldtimerausstellung zahlreiche restaurierte Fahrzeuge aller Fabrikate und Baujahre präsentieren und stehen für Informationen rund um ihre „Schätze“ bereit.

Ohne den Rückhalt und das Verständnis seiner Frau wäre das Ausleben seiner Leidenschaften nicht möglich, betont Leutheuser. „Meine Söhne bezeichnen mich zwar als etwas verrückt“, lächelt Leutheuser. „aber wir versuchen einfach, unser Leben so spannend wie möglich zu halten“, erzählt er.

Auch weiterhin möchte er sich, so gut es geht, in seiner Wahlheimat einbringen und mit großem Engagement seinen Hobbys nachgehen.

„Zu meinen Lieblingsplätzen in der Fachwerkstadt zählt der Licher Wochenmarkt“

Neben seinen zahlreichen Hobbys, Verpflichtungen und ehrenamtlichen Tätigkeiten genießt Wolfgang Leutheuser sein Leben in Lich in vollen Zügen. Er ist stolz auf die Licher Kneipenkultur, verrät er: „Ich bin ein Kneipengesicht“ – dort trifft er sich mit Freunden, tauscht sich aus und schaltet ab. Einer seiner Lieblingsplätze in Lich ist außerdem der Wochenmarkt. Ob mit seiner Frau, seinen Freunden, Hündin Jule oder allein – dort verbringt er gerne seine Freizeit. Mit Freude kauft er an den Marktständen frische und regionale Produkte für seine weitere Leidenschaft, das Kochen, ein. „Ich bin ein echter Italien-Fan“, verrät Leutheuser. Denn nicht nur in der Küche versucht er sich gerne an italienischen Gerichten, mehrmals im Jahr genießt er dort, auf Fernreisen oder Roadtrips seine Auszeit vom Alltag. Doch so schön ein Urlaub abseits von Lich auch ist, er kommt immer wieder gerne zurück in die Fachwerkstadt – zurück nach Hause: „Hier fühle ich mich einfach wohl“, lächelt Leuthi.



Lich hilft

Gemeinsam für die Ukraine

Schon seit über einem Jahr blicken Menschen auf der ganzen Welt fassungslos auf die sich überschlagenden Ereignisse in der Ukraine. Auch die Bürgerinnen und Bürger der Stadt Lich hat der Ukraine-Krieg nicht kaltgelassen. Es wurden, ab Sekunde eins, Spendenaktionen aus dem Boden gestampft, Einzelpersonen transportierten auf eigene Gefahr, eigene Verantwortung und oftmals auf eigene Kosten Hilfsgüter in die entsprechenden Regionen. Licher Familien nahmen sogar ganz selbstverständlich Geflüchtete bei sich auf und gaben ihnen eine Unterkunft und neuen Halt. Auch die Licher Unternehmen und Vereine unterstützten gemeinsam, engagierten sich, halfen und packten selbst mit an.

Ein Licher Bürger, der davon besonders berichten kann, ist Michael Noll. Er hat die Hilfsbereitschaft zahlreicher Licher Bürgerinnen und Bürger aus nächster Nähe spüren dürfen. Als er im vergangenen Jahr von den Ereignissen in der Uk-

raine erfuhr, war für ihn schnell klar, dass er etwas unternehmen muss. Durch jahrelange Kontakte zu der Hilfsorganisation „Freunde helfen! Konvoi“ konnte er schnell handeln und begab sich schon wenige Stunden später mit seinem LKW auf den Weg an die Landesgrenzen. Bis heute wurden mithilfe von Michael Noll und zahlreichen anderen Beteiligten 180 LKWs mit Hilfsgütern beladen und in die Ukraine transportiert, sogar ukrainische Frauen und Kinder konnten nach Lich und in Sicherheit gebracht werden. „Unternehmen spendeten mehrere Tausend Hilfsgüter, Familien und Einzelpersonen handelten selbstlos, ebenfalls wurden mit der Stadt Lich Gespräche geführt und gemeinsam

nach Möglichkeiten gesucht – alles, um den Notsuchenden so schnell und bestmöglich helfen zu können“, berichtet Noll. Er ist beeindruckt und gleichzeitig berührt, wie groß die Hilfsbereitschaft der Menschen war und noch immer ist – eine wahnsinnig selbstlose Leistung aller freiwilligen Helferinnen und Helfer.

DANK E!



FAHRSCHULE MICHAEL NOLL GmbH

info@fahrschule-noll.de | Tel. 0 64 04 / 65 94 95 | www.fahrschule-noll.de

Lich · Fernwald · Reiskirchen · Staufenberg · Grünberg

Autohaus Schmidt – Qualität aus Tradition

E-Ladestation für jeden

Das Autohaus Schmidt wird mittlerweile in der dritten Generation geführt und ist auch heute noch Servicepartner für Volkswagen-PKW.

Der Familienbetrieb führt dafür Reparatur-, Service- und Garantieleistungen durch. Des Weiteren ist die Firma Spezialist für VW-Nutzfahrzeuge, Audi, Skoda und Seat. Und auch Ihr E-Auto ist bei dem Familienbetrieb in den besten Händen. Auch wenn Ihr Elektroauto weniger

Verschleißteile hat, sind regelmäßige Kontrollen empfehlenswert und Inspektionen notwendig. Seit über einem Jahr gibt es eine Ladestation auf dem benachbarten Parkplatz. Diese Station bietet für alle Personen einen Ladepunkt mit 11 und 22 KW. Im Jahr 2011 wurde das umfangreiche Leistungsangebot zudem um einen Bosch-Car-Service erweitert. Dadurch können in der kompetenten Werkstatt alle Marken bedient und behandelt werden.



Frühlings-Check 15 € (gültig bis zum 31.5. 2023)

Inkl. jeglicher Beleuchtung, Scheibenwischer und -anlage, Kühlsysteme, Keilriemen, Bremsanlage, Achsgelenke, Abgasanlage, Bereifung, Motoröl, Probefahrt

Ihr Autospezialist für alle Marken

- Reifenservice
- Karosserie
- Klimaanlage
- TÜV/AU
- Fahrassistenten-Service
- Waschanlage mit Textil (schonend)
- Unfallinstandsetzung
- Zubehörverkauf
- Standheizungen



© styleuneeed – Adobe.stock.com



Gießener Straße 28 | 35423 Lich
Telefon 06404-2507 | info@vwschmidt.de | www.vwschmidt.de

Öffnungszeiten: Montag bis Freitag von 7.00 bis 18.30 Uhr,



Kontaktieren Sie Ihren persönlichen Verkaufsberater:



Jannik Fink



Martin Michel

☎ 06404/6688130

☎ 0151/58506491

✉ info@fink-automobile.com

FINK automobile
 Fink Automobile GbR, Holger + Jannik Fink KFZ Meisterbetrieb

Verkauf von Jahres- und Gebrauchtwagen,
 Finanzierung, Leasing, Inzahlungnahme,
 Ausstellungsfläche mit über 130 Fahrzeugen

- ⊗ Finanzierung auch ohne Anzahlung
- ⊗ Finanzierungskalkulation und Anfrage online/Telefonisch
- ⊗ Virtuelle Besichtigung und Beratung über digitale Medien
- ⊗ Inzahlungnahme ihres „Alten“

ad AUTO DIENST
**DIE MARKEN-
 WERKSTATT**

Wer wir sind

Die Autohaus Prepens GmbH ist Ihr zuverlässiger und kompetenter Partner für alle Fragen der Kfz-Wartung, Pflege und Instandsetzung. Seit Jahrzehnten ist das Team um den Kfz-Meister und Inhaber Haiko und Jens Prepens fest in Lich verwurzelt und hilft bei allen Fragen rund um den PKW.

Wir lieben, was wir tun

Die Erhaltung von Wert und Funktionstüchtigkeit Ihres Fahrzeuges liegt uns am Herzen! Mit unserem Know-how und unserer technischen Leidenschaft lösen wir alle Aufgaben und Herausforderungen rund um Ihren PKW. Sprechen Sie uns an ... wir helfen Ihnen gerne weiter.

Kontakt

Rufen Sie uns an unter: **06404 61260** oder senden Sie uns eine E-Mail an: prepens.gmbh@t-online.de
WIR FREUEN UNS AUF SIE!

Was wir leisten

- Kfz-Wartung
- Kfz-Reparatur
- Technische Hauptuntersuchung
- Abgasuntersuchung
- Reifenwechsel/ Wuchtservice
- Unfallinstandsetzung

Gottlieb-Daimler-Str. 24, 35423 Lich, Telefon 06404 - 61260, Fax 06404 - 65614, www.ad-autodienst.de

Öffnungszeiten: Montag bis Freitag von 8.00 bis 17.00 Uhr, Freitag von 8.00 bis 14.00 Uhr

Den neuen **Toyota bZ4X** bei uns im Autohaus erleben und entdecken.

Mit dem Toyota bZ4X starten wir gemeinsam in eine neue Ära. Innovativ, effizient und in dynamischem SUV-Design: Der vollelektrische Toyota bZ4X vereint alles, worauf es wirklich ankommt.

Erleben Sie den eleganten und zugleich fortschrittlichen Look eines Elektrofahrzeugs mit dem selbstbewussten Design eines SUV. Ein innovatives Elektrofahrzeug, das überall für Aufsehen sorgt. Es erwartet Sie

das erste Modell aus dem neuen Toyota bZ-Portfolio. Toyota bZ steht für geringere Auswirkungen auf unseren Planeten, erstaunliche Fahrleistung und fortschrittliche Technologien. Alles mit dem Ziel einer nachhaltigen Gesellschaft.

**Gehen Sie jetzt über null hinaus!
Entdecken Sie bei uns
den neuen **Toyota bZ4X!****

**Viele Modelle und Varianten
warten im Autohaus auf Sie!**



Der neue **Toyota bZ4X**

Toyota bZ4X (Batteriekapazität 71,4 kWh):
Elektromotor 150 kW (204 PS) oder Elektromotor
160 kW (218 PS), Stromverbrauch kombiniert:
18,0–14,4 kWh/100 km, CO₂-Emissionen kombiniert:

0 g/km, elektrische Reichweite (EAER): 415–513 km
und elektrische Reichweite (EAER city): 547–686 km.

Werte gemäß WITP-Prüfverfahren*.



Auto Eise
GmbH & Co. KG

Egelseeweg 18 | 35423 Lich
Telefon 064 04 - 641 53 | Fax 064 04 - 641 22
info@auto-eise.com | www.toyota-eise-lich.de

Öffnungszeiten:

Montag bis Freitag von 8.00 bis 12.30 Uhr und
13.30 bis 18.00 Uhr,
Samstag von 9.00 bis 13.00 Uhr

Werkstattzeiten:

Montag bis Freitag von 8.00 bis 12.30 Uhr und
13.30 bis 17.00 Uhr

Stadtentwicklungskonzept der Stadt Lich

Ansatz und Vorstellung der Projektgruppe Stadtentwicklung Licherleben e. V.

„Licherleben e.V.“ ist ein Verein mit dem Ziel, unsere Stadt Lich zu unterstützen und weiterzuentwickeln. Dazu haben sich über hundert Licher Unternehmen, Vereine und Privatpersonen zusammengefunden. Diese bilden die gemeinsame Plattform, um vorhandene Ressourcen zu bündeln und aus verschiedenen Projektgruppen Konzepte zu erarbeiten. Zweck des Vereins sind die Schaffung und die Unterhaltung der dafür notwendigen Strukturen. Licherleben e.V. hat sich gemäß Satzung u. a. folgenden Aufgaben und Ziele gesetzt.

- Erhalt und Steigerung der regionalen und überregionalen Attraktivität der Marke Lich
- Wertschöpfung und Kaufkraftbindung in Lich halten
- Förderung und Stärkung der Infrastruktur
- Unterstützung und Umsetzung des Leitbildes der Stadt Lich

Ein Schwerpunktthema ist die Stadtentwicklung. Hierzu wurde eine Projektgruppe in „Licherleben e.V.“ ins Leben gerufen. Diese hatte sich Ende letzten Jahres zusammengefunden, um unter anderem die von der R+T Verkehrsplanung GmbH erarbeitete Bestandsanalyse des Verkehrs in Lich zu sichten und auch eigene Lösungsansätze zum Thema Verkehr in der Kernstadt zu entwickeln.

Im Rahmen der Bürgerbeteiligungscharta hat die Projektgruppe Vorschläge erarbeitet und dem Bürgermeister präsentiert.

Verkehrsführung

Zunächst bleibt festzustellen, dass die aktuelle und in der Presse bereits vorgestellte Bestandsanalyse durch die Stadt Lich nicht umfänglich war. Es wurde ausschließlich die Altstadt betrachtet. Eine Analyse der Gesamtsituation fehlt.

Stellplätze

Des Weiteren hat sich die Projektgruppe mit der Stellplatzsituation in der Altstadt beschäftigt. Hier sehen wir das Problem der vielen kleinen Parkplätze innerhalb der Altstadt. Diese führen dazu, dass viele Besucher und Anwohner auf der Suche nach Parkplätzen durch die Altstadt fahren.

Wir sehen hier als Lösung, ausreichende Parkplätze am Rande der Altstadt durch Parkdecks zu schaffen. Infrage kommende Standorte wurden bereits den Fraktionen mitgeteilt.

Die Parkplätze in der Unter- und Oberstadt sowie auf dem Kirchenplatz und im unteren Bereich der Braugasse könnten dann entfallen. Für Anwohner könnten dann ausreichend Parkplätze eingerichtet werden.

Die Projektgruppe setzt sich für eine Verbesserung der Aufenthaltsqualität in der Unter- und Oberstadt ein.

Wir gehen von einer Fußgängerzone aus und von einem Rückbau der Heinrich-Neeb-Straße, um mehr Flächen für Fußgänger und Fahrradfahrer zu schaffen.

Wir freuen uns auf eine positive und konstruktive Zusammenarbeit mit der Stadt und weiteren Betroffenen und laden jeden zur Teilnahme ein.



Projektgruppe - Stadtentwicklung von Licherleben e. V.

Lich
erleben
Entdecke Lich für Dich

Protokoll vom 5. 1. 2023

Entwicklung der Licher Altstadt

Die Licher Altstadt verliert, insbesondere durch den Rückgang der Einzelhandelsgeschäfte, an Attraktivität.

Das am Anfang der 1970er-Jahre entstandene städtebauliche Entwicklungskonzept ist nicht mehr zeitgemäß.

Heute zeigt sich die Licher Altstadt vielfach unattraktiv. Es fehlt die Balance zwischen Geschäften, Restaurants, Büros und Wohnraum. Hoher Leerstand und eine zum Teil schlechte Bausubstanz führen zu einem negativen Gesamteindruck in der Altstadt. Öffentliche Plätze laden wenig zum Verweilen ein, es fehlt an Grün- und Erholungsflächen.

Das zunehmende Verkehrsaufkommen führt zu einer erheblichen Verkehrsbelastung des innerörtlichen Einbahnstraßensystems. Die Parkplatzsituation ist im gesamten Innenstadtbereich unbefriedigend. Stellplätze am Stadtturmcenter sind nutzungsgebunden und können nicht berücksichtigt werden. Ein Konzept für Fahrradfahrende fehlt.

All dies führt zu einer verminderten Wohn- und Aufenthaltsqualität in der Innenstadt.

Ziel sollte es sein, die Kernstadt Lich in jeglichen Punkten wieder attraktiver zu gestalten. Dies sollte auf der Basis eines modernen städtebaulichen Gesamtkonzeptes erfolgen, welches kontinuierlich fortgeschrieben wird. Zwar wurden in der Stadtverwaltung bereits viele Themen angestoßen und Einzelgutachten durchgeführt – jedoch sind diese Einzellösungen u. U. kontraproduktiv zu dem noch fehlenden zielorientierten und übergreifenden Gesamtkonzept.

Aus unserer Sicht ist die Anpassung des städtebaulichen Gesamtkonzeptes auf die heutigen Rahmenbedingungen daher zwingend erforderlich. Angestoßene Einzellösungen müssen für ein gesamtheitliches Erscheinungsbild der Innenstadt zeitnah zusammengeführt werden. Nur so kann den aktuellen Belangen nach mehr Wohnqualität und einem höheren Freizeitwert sinnvoll Rechnung getragen werden.

Hierzu schlagen wir, die Projektgruppe „Stadtentwicklung“, vor, ein Arbeitsgremium unter dem Motto „Lebenswertes Lich“ über den Magistrat und sonstige Gremien zu etablieren.

Stätten der Gastlichkeit im Herzen der Altstadt



Hotel Schneider

Wir bieten Ihnen eine gutbürgerliche Küche mit Fleisch aus unserer EU-zertifizierten Metzgerei mit eigener Schlachtung. Mit angeschlossenem Party- und Cateringservice.

Zum Übernachten laden gemütliche Einzel-, Doppel- und Dreibettzimmer mit Kabel-TV und WLAN ein. Räumlichkeiten zum Tagen und Feiern für bis zu 100 Personen.



Hotel Holländischer Hof

Oberstadt 25 | 35423 Lich
Tel.: 064 04/24 08
Fax: 064 04/64 56 1

Internet: www.hotel-schneider.de
E-Mail: mail@hotel-schneider.de

Besitzer A. Schneider
Braugasse 8 | 35423 Lich
Tel.: 064 04/23 76
Fax: 064 04/64 56 1



Neueröffnung

in der Seelenhofgasse 1, 35423 Lich
licherelektroladen@gmx.de

Ab 100,- € Einkauf **10 %** Nachlass
Wartung aller Kaffeevollautomaten im März 35,- €

Wir laden Sie ♥lich ein.

Tel. 06404 4039483



Wohnhaus, Lich



Wohnanlage Burgblick, Biebertal



Martinsklause, Hessenpark

Architektur- und Ingenieurbüro

leidner partner

Wohnungsbau
Gewerbebau
Schulbauten
Kindergärten
Kinder- und Jugendwohnheime

Alten- und Pflegewohnheime
Verwaltungsgebäude
Versammlungsstätten
Denkmalschutz
Brandschutzplanung für Sonderbauten



MFH, Licher Baugenossenschaft



Martin Luther Schule, Leppermühle



ATZ, Leppermühle

Planung und Bauüberwachung durch das
Architektur- und Ingenieurbüro Leidner + Partner GbR
gewährleistet Ihnen eine detaillierte Beratung, individuelle
Gestaltung und kostenbewusste Umsetzung – alles aus einer Hand!

Neubau, Umbau, Modernisierung, Sanierung oder Brandschutzplanung



Logistikzentrum, Biebertal



Leppermühle, Buseck



Seniorenwohnheim, Pohlheim

Das Kulturzentrum Bezalel-Synagoge

Ein Ort der Begegnung und der Kultur



Seit vielen Jahren ist die ehemalige Synagoge in der Amtsgerichtsstraße 4 in Lich ein Anziehungspunkt für Menschen in Lich und in der gesamten Region. Konzerte in der stimmungsvollen Atmosphäre des restaurierten Saals sind immer ein besonderes Erlebnis. Dass der Saal originalgetreu restauriert wurde und heute in neuem Glanz erstrahlt, ist alles andere als selbstverständlich. Noch in den 1980er-Jahren war das Gebäude in einem maroden Zustand und drohte zu verfallen.

Der Saal diente nicht immer als Synagoge. 1886 wurde er als Tanzsaal an das Nachbarhaus angebaut, in dem eine Gaststätte mit Gartenwirtschaft untergebracht war. Die jüdische Gemeinde in Lich, die zu dieser Zeit auf über 80 Personen angewachsen war, benötigte mehr Platz. Sie erwarb den Tanzsaal und baute ihn zur Synagoge um. Von 1922

bis 1938 feierte die jüdische Gemeinde hier ihre Gottesdienste und Feste.

In der Pogromnacht am 9. November 1938 zerstörten Licher Nazis die gesamte Inneneinrichtung. Bis 1945 wurden fast alle Licher Juden deportiert und ermordet. Das Gebäude fiel in städtischen Besitz und wurde für verschiedene Zwecke genutzt. In den 1980er-Jahren erstellte Dr. Klaus Konrad-Tromsdorf mit Schülerinnen und Schülern der Dietrich-Bonhoeffer-Schule in Lich eine Dokumentation über die Geschehnisse in Lich zwischen 1933 und 1945. Davon erfuhr Ernst-Ludwig Chambré, einer der letzten überlebenden Licher Juden, der nach dem Krieg nach New York ausgewandert war.

Er nahm Kontakt mit der Schule auf und verfügte, dass nach seinem Tod mit seinem Erbe eine Stiftung in Lich gegründet werden sollte, um das Andenken an die Licher Juden zu pflegen.

1997 wurde die Ernst-Ludwig-Chambré-Stiftung zu Lich gegründet. Mithilfe der Stiftung und unter Mitwirkung der Stadt Lich wurde Anfang der 2000er-Jahre der Saal der Synagoge originalgetreu restauriert und in 2006 seiner

neuen Bestimmung als Gedenkort und Kulturzentrum übergeben.

Seitdem wird die ehemalige Synagoge von der Stadt Lich, von der Musikschule Lich, die wieder ihren Sitz im Gebäude hat, und vom Kulturförderverein künstlich e.V. für Konzerte, Lesungen, Vorträge und Workshops genutzt. Im November jedes Jahres erinnern zahlreiche Veranstalter mit Konzerten, Filmen, Lesungen und Vorträgen in der Reihe „9. November 1938 in Lich“ an die jüdischen Familien in Lich und an die Ereignisse in der Pogromnacht. Und auch während der „Licher Kulturtage“, die jährlich Anfang März stattfinden, ist die ehemalige Synagoge ein Ort, an dem zahlreiche Veranstaltungen stattfinden und der von vielen Menschen begeistert besucht wird.

Weitere Informationen sowie aktuelle Veranstaltungen im Kulturzentrum Bezalel-Synagoge finden Sie online unter www.kultur-lich.de & unter www.lich.de.

Text: Peter Damm



Mein Friseur Süßel –

Ihr Friseursalon in Lich

Mein Friseur Süßel ist ein Traditionsunternehmen, das seit 1926 besteht und nun schon in der 4. Generation arbeitet. Im Team tauschen wir uns stetig über die neusten Trends aus und teilen gegenseitig unsere Erfahrungswerte.

Langjährige Mitarbeiterinnen und Auszubildende lernen voneinander und treiben so unser gemeinsames Ziel voran, jede/n unserer Kunden/Kundinnen glücklich, individuell und fachlich korrekt zu beraten und zu bedienen.

Wichtig ist uns, dass sich nicht nur unsere Kunden und Kundinnen in unseren Räumlichkeiten wohlfühlen, sondern, dass Harmonie im gesamten Team gegeben ist.

Wenn Sie zu uns kommen, erwarten Sie ein aufgeschlossenes Team, das Ihnen kreative als auch klassische Haarschnitte und Haarfarben ermöglicht, ein großes Dienstleistungsangebot, friseurexklusive Produkte, Haarverlängerungen und Verdichtungen und ein offenes Ohr.

**Wir freuen
uns auf Ihr
Kommen!**

**Ralf Süßel
& Team**



MEIN FRISSEUR
Süßel

Garbenteicher Straße 18

35423 Lich

Telefon 06404-2435

www.mein-friseur-suessel.de

Öffnungszeiten

Montag bis

Freitag von

8.00 bis 19.00 Uhr,

Samstag von

8.00 bis 14.00 Uhr



GOLDWELL.



Auch in schwierigen Zeiten sind wir für Sie da!



Herzlichst
Sarah und
Michèle (Chella) Süßel

Sollten Sie sich einer Chemotherapie unterziehen müssen oder aus anderen Gründen unter Haarausfall leiden ... Wir finden gemeinsam eine Lösung.

In unserer Filiale in Gießen beraten Sie zertifizierte Zweithaarspezialisten bedürfnisorientiert und diskret in separaten Räumen. Bei ärztlicher Verordnung erledigen wir die Abrechnung der Rezeptvorlage mit den Krankenkassen. Vereinbaren Sie einen unverbindlichen Beratungstermin.

Sollten Sie vorab Fragen oder Ängste haben, sind wir telefonisch unter 0641 9722-694 für Sie erreichbar.



FRISSEUR
Akademie *Süßel*
& ZWEITHAARSTUDIO

Ulner Dreieck 1
35392 Gießen

Stadtquartier im Aulweg
Tel. 0641 9722-692

www.friseur-akademie-suessel.de





VALDER WOHNEN – Polster- und Gardinenwerkstatt

Möbel und Räume, die faszinieren – unser Handwerk

Als Handwerksbetrieb im Bereich individuelle und gehobene Raumausstattung, aufgeteilt in die Bereiche Polster-, Leder- und Gardinenwerkstatt sowie den Handel mit Manufaktur-Möbeln, ist VALDER WOHNEN Polster- und Gardinenwerkstatt schon seit Jahrzehnten Ihr kompetenter Ansprechpartner bei Fragen der textilen Einrichtung! Im großzügigen Ausstellungsraum beraten Sie Inhaber Stefan Theiler und sein Team umfassend und überzeugen Sie gerne von handwerklicher Qualität und langjähriger Erfahrung.

Schöner wohnen mit Sonne

Sonnenschutz bedeutet nicht einfach nur Schutz vor Licht, UV-Strahlung und neugierigen Blicken. Innen liegenden Sonnenschutz gibt es in unterschiedlichen Variationen, und er ist daher auch immer ein dekorativer Blickpunkt für Ihre Fenster. Ob Plisse oder Rolll, Jalousie oder Insektenschutz, Dachfenster, Fenster mit Sonderformen oder auch die Terrassentür mit integrierter Haustierklappe – Ihr maßgefertigter Sonnen- und Insektenschutz wird ganz auf Ihre Bedürfnisse zugeschnitten und an die baulichen Gegebenheiten angepasst.

Vom Aufmaß bis zur Lieferung und Montage – Stefan Theiler und sein Team erfüllen Ihre Wünsche mit dem handwerklichen Know-how direkt vor Ort!

Lifestyle am Fenster

Fensterdekorationen werden immer individuell an die entsprechende Raumsituation und den Kundenwunsch angepasst – hier sind Beratung und Aufmaß vor Ort unumgänglich, um die bestmögliche Lösung für den Kunden zu bieten. Dafür werden in den Ausstellungen in Lich und Wetzlar verschiedene Musterlösungen sowie eine große Auswahl ausgesuchter Stoffe und Systemtechniken bereitgehalten.

Aber VALDER WOHNEN kann noch mehr!

In der hauseigenen Polsterei werden – je nach Kundenwunsch – Polstermöbel angefertigt, repariert, aufgearbeitet und/oder restauriert.

Bei der Aufarbeitung von kundeneigenen Sitzmöbeln verschiedenster Art gibt es im Wesentlichen zwei Möglichkeiten, eine Polsterung zu erneuern: die Ausführung klassisch-traditionell nach alter Handwerkskunst und unter Verwendung von ursprünglichen Techniken sowie Materialien oder die moderne Ausführung, dem Fortschritt entsprechend angepasst.

Die Bezugsarbeit im Anschluss bietet eine Fülle an verschiedenen Materialien und Verarbeitungsvarianten.

Individuelle und maßgenaue Teppi-

che, ausgefallene Tapetenkollektionen und außergewöhnliche Farben, Kissen, Decken und Quasten sowie dekorative Lampen runden den individuellen Anspruch an Ihren Wohnstil ab.

Überzeugen Sie sich selbst!



Zum Fuchsstrauch 3 | 35423 Lich
Telefon 06404-66 14 73
info@valder-wohnen.de
www.valder-wohnen.de

Öffnungszeiten:
Montag geschlossen
Dienstag bis Freitag von
9.00 bis 17.00 Uhr,
Samstag von 9.00 bis 14.00 Uhr
Termine nach Vereinbarung

Krämerstraße 4 | 35578 Wetzlar
Telefon 06441-46475

Öffnungszeiten:
Dienstag bis Freitag von
10.00 bis 13.00 Uhr und von
14.00 bis 18.00 Uhr,
Samstag von 10.00 bis 14.00 Uhr
Termine nach Vereinbarung



ProAbschluss –

Kostenfreie Weiterbildungsberatung für den Agenturbezirk Gießen

Die Bildungscoaches Simone Busacker, Christine Leben und Olivia Visby beraten sowohl Unternehmen und deren Beschäftigte als auch Arbeitnehmer:innen als Privatpersonen aus den Landkreisen Gießen, Wetterau und Vogelsberg zu beruflicher Weiterbildung und Fördermöglichkeiten.

Interessierte können einen individuellen Termin vereinbaren und sich unverbind-



lich und kostenfrei u. a. zu folgenden Themen beraten lassen:

- Ausbildungsabschluss durch die Externenprüfung der Kammern berufsbegleitend nachholen oder durch eine betriebliche oder schulische Umschulung, gefördert aus Mitteln der Agentur für Arbeit
- Berufliche Aufstiegsfortbildungen und Fördermittel
- Berufliche Orientierung im Allgemeinen

Weiterhin begleiten die Bildungscoaches die Unternehmen und Beschäftigten während einer Qualifizierungsmaßnahme, beraten und informieren über zukunftsrelevante Themen und Formen der Qualifizierung.

Kostenfreier Beratungstag zum Thema „Berufliche Weiterbildung und Fördermöglichkeiten“

Wann: Dienstag, den **23. Mai** von **9.00–16.00 Uhr** sowie nach Vereinbarung

Wo: **TIG GmbH, Winchester Straße 2, 35394 Gießen**

Wer: **Alle interessierten Beschäftigten und Unternehmen**

Sie erhalten eine individuell berufliche, kostenfreie und unabhängige Beratung. Das Projekt „Bildungscoaches“ des Hessischen Ministeriums für Wirtschaft, Energie, Verkehr und Wohnen wird im Bezirk der Agentur für Arbeit Gießen durch Mittel des Landes Hessen, des Europäischen Sozialfonds, des Landkreises Gießen sowie des Landkreises Vogelsberg finanziert und durch die Technologie und Innovationszentrum Gießen GmbH umgesetzt.



Telefon 0641 - 948226 - 20
www.proabschluss.de

Ob Norden, Süden, Osten,
Westen, buchen Sie bei den



Unterstadt 28 • 35423 Lich
Telefon: 0 64 04 / 66 77 32
Internet: milareisen.de

Seit 17 Jahren Ihr Reisebüro in Lich

Unser Reisebüro ist Mitglied bei



Der starke Verbund unabhängiger Reisebüros | seit 1990



aus eigener Produktion:

- extra natives Olivenöl
- aromatisierte Olivenöle
- grüne Halkidiki-Oliven
- schwarze Halkidiki-Oliven
- Olivenpasten
- Honige, z. B. Eichenhonig
- Gewürze

Testen Sie unsere Qualität!

www.toleshop.de
Unterstadt 28 | 35423 Lich

Frühlingserwachen
geöffnet

Die Goldschmiede

am Licher Schloss



Inhabergeführt, lokal und persönlich

Der Beruf des Goldschmieds gehört zu den ältesten Metallhandwerken. Fantasie, Geduld und ausgeprägte motorische Fähigkeiten spielen dabei eine wichtige Rolle. Die verschiedenen Werkstoffe werden geschmiedet, gelötet, genietet, geschweißt, graviert, geschliffen, poliert und punziert sowie mit Steinen veredelt. Mit viel Liebe zum Detail entstehen so einzigartige Schmuckstücke in individuellen Größen und Formen.

Die Goldschmiede am Licher Schloss, ursprünglich eröffnet am 22. Februar 1997 in der Oberstadt 12c in Lich, findet man seit dem 3. Juli 2004 in der Unterstadt 21 direkt am Hessentagsbrunnen vor dem Schloss. Mit viel Leidenschaft schafft das Team um Alexander Tielsch neue Kreationen und individuelle Anfertigungen nach Ihren Wünschen in Silber, Gold oder Platin. Die inhabergeführte Goldschmiede bietet einen umfangreichen Service an – egal ob Einzelanfertigungen, Änderungen oder Reparaturen. Die persönliche Beratung und die Wünsche des Kunden stehen dabei immer im Mittelpunkt.

Einzigartiges FLUSSGOLD

Jedes Gold hat seine ganz eigene DNA, seinen persönlichen mineralischen Fingerabdruck.

Flussgold ist Naturgold welches durch Goldwaschen in fließenden Gewässern wie z. B. dem Rhein (Rheingold), der Elbe (Elbgold) gefunden werden kann. Jede Sorte Flussgold ist so charakteristisch, wie die Natur und das Gewässer, aus dem es stammt. Je nach Ursprung, Lage und Fluss hat das Naturgold unterschiedliche Farbe, Beschaffenheit und Konzentration.

Somit besteht die Möglichkeit, sich auf Wunsch Ringe aus in Hessen gewonnenem Gold anfertigen zu lassen.





Einfach köstLICH!



Regionale Küchenspezialität – Traiser Ofenkuchen

In dieser Ausgabe Schluckspecht

Zutaten

- 2 Kilogramm Kartoffeln
- 2 Eier
- 2 Esslöffel Mehl
- Salz
- Butter

Zubereitung:

Zunächst werden die rohen Kartoffeln geschält und gerieben. Anschließend lässt man die geriebene Kartoffelmasse in einem Sieb gut abtropfen. Währenddessen kann man sich schon einmal den Eiern widmen und das Eiweiß vom Eigelb trennen. Das Eiweiß wird steif geschlagen, das Eigelb gibt man mit einer Prise Salz und dem Mehl zu den Kartoffeln und verrührt die Masse kräftig. Im Anschluss daran wird das steif geschlagene Eiweiß der Masse untergehoben.

In einer heißen und gefetteten Gusspfanne werden dann die Ofenkuchen ausgebacken.

Tipp: Für einen Traiser Ofenkuchen nimmt man nur circa 2 Esslöffel Teig, damit diese hauchdünn werden.

Auf die noch heißen Ofenkuchen schmiert man entweder frische Butter oder einen Klecks Rübensirup. Danach kann man sie einfach zusammenrollen und genießen. Als Beilage zu den Ofenkuchen passt wunderbar ein klassischer grüner Salat.



© Lyubov - stock.adobe.com

„Wieso heißen sie Ofenkuchen, wenn sie doch in der Pfanne gebraten werden?“ Früher wurden die Original Traiser Ofenkuchen auf dünnen Blechplatten auf dem Kohleofen gebacken. Mit der Zeit hat man herausgefunden, dass diese auch in der Pfanne wunderbar gelingen.



© Pixel-Shot - stock.adobe.com



Öffnungszeiten:
Dienstag-Samstag
17.00-23.00 Uhr

Adresse:
Heinrich-Neeb-Str. 8
35423 Lich

Hessische Spezialitäten mit "Twist" aus der Region



Hausgemachte Schnitzel



Unser Biergarten
am Hessentagsbrunnen



Schluckspecht

Jetzt reservieren:

Tel: 06404 / 6686232

Info@Schluckspecht-Lich.de

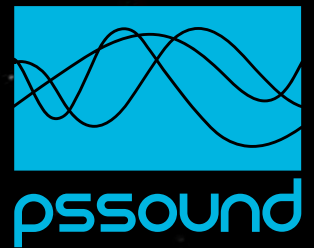
www.Schluckspecht-Lich.de

Mieten Sie unseren Gewölbekeller für : Firmenfeiern oder Geburtstage

Wir freuen uns auf euch!



Bellschuh "Deluxe"



FASANERIE OPEN AIR

MI. 17.05. 25 JAHRE PS SOUND **DISCO PARTY**
MIT DJ OMS, SASHPRO, MIXXR

DO. 18.05. **LICHER FAMILIENTAG**
SPIEL, SPAß UND SPANNUNG

FR. 19.05.  **TOM PFEIFFER BAND**
www.tom-pfeiffer.lagu-tickets.io

SA. 20.05. **ELECTRONIC HORIZON**
www.ticketdealer.shop

KOLNHÄUSER STRASSE 73 - 35423 LICH
Weitere Infos unter: www.pssound.de