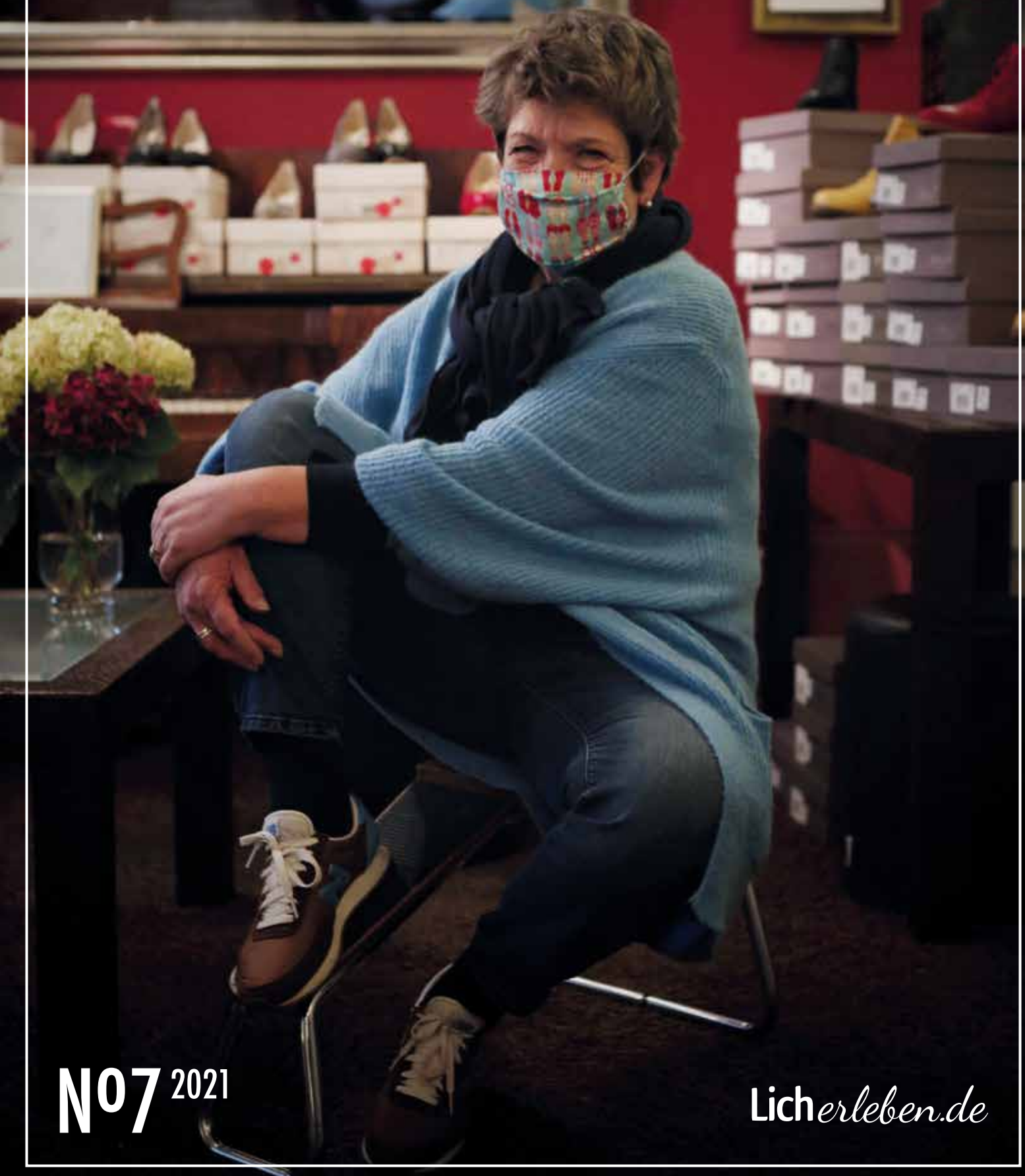


# Lich *erleben* MAGAZIN

entdecke Lich für Dich



**N07** 2021

Lich *erleben*.de



© drubig-photo - stock.adobe.com

# Fit durchs ganze Jahr

## Seit 300 Jahren für Ihre Gesundheit

- Individuelle & persönliche Beratung
- Gesundheitscheck
- Prävention
- Hilfsmittel & Krankenpflege
- Service & Dienste
- Tests, Messungen & Analysen
- Blutuntersuchungen
- Alternative Medizin
- Pflege & Kosmetik

**Seit 1703**  
für Sie in Lich

**Unsere Tablet-App für Sie:**  
**Gesundheit auf einen Klick**

mit vielen praktischen Vorteilen, Infos  
und alle 14 Tage die Apotheken Umschau  
„elixier“. Jetzt in Ihrem Store laden unter  
„Privilegierte Hof Apotheke“.



Privil.  
**HOF APOTHEKE**

Unterstadt 25 • 35423 Lich • Telefon (0 64 04) 22 59  
Fax (0 64 04) 66 15 03 • E-Mail: hof-apo-lich@pharma-online.de  
www.hofapotheke-lich.de

# INHALT

## N<sup>o</sup>7



Heiko Prepens | Dr. Eric Werner-Korall | Lothar Liebermann

### Liebe Licherinnen und liebe Licher,

Frühling 2021 und immer noch stecken wir mitten in der Corona-Pandemie! Wer hätte das vor einem Jahr gedacht ...

Für uns als Verein bedeutet diese lange Zeit: keine Treffen der Mitglieder bei unserer beliebten Monatsrunde; keine Events (Frühlingserwachen, Kunst in Licher Scheunen, Adventsgeflüster, Musik in Licher Geschäften sind alles Veranstaltungen von Lich erleben e.V., durch die wir uns als Verein finanzieren); keine interessanten Betriebsbesichtigungen; keine persönlichen Begegnungen in unserer Stadt. Doch auch in dieser stillen Zeit haben wir uns engagiert: Gemeindegewestern-Projekt, Grashüpfer-Stiftung, das Corona-Sorgentelefon. Mit der Stadt haben wir gemeinsam die Projekte „Kinderkommissar Leon“ und den Umweltag „Die Stadt putzt sich“ organisiert und durchgeführt.

Umso dankbarer sind wir, dass unsere Mitgliederzahl stetig steigt und wir zahlreiche Unterstützer haben, die mit uns gemeinsam für ein lebens- und liebenswertes Lich arbeiten. Ein wichtiger Baustein dabei ist unser neu gegründeter Verein „Licherleben Kunst und Kultur e.V.“ der sich zukünftig für soziale Zwecke und Kultur engagieren wird. Je schwieriger die Zeiten, desto mehr ist das Miteinander gefragt. Darum werden auch Sie Mitglied!

Vor Ihnen liegt die druckfrische Ausgabe des LICH Magazins in veränderter Gestaltung. Mit unserem neuen Mitglied Karl Anton Koenigs – der inzwischen unser Chefredakteur ist – haben wir das Layout angepasst und modernisiert sowie neue Rubriken erstellt. Wir hoffen, diese aktualisierte Form gefällt Ihnen und trägt zum Mehrwert des Heftes bei. Unser Ziel war es, Sie noch besser zu informieren, zu unterhalten und Interessantes zu berichten. Dabei ist uns die Vielfalt der Themen sehr wichtig. Von Menschen über Macher zu Meinungen soll alles dabei sein und die Beiträge werden hoffentlich alle Altersgruppen erreichen. Ich freue mich über Ihr Feedback und Anregungen unter [s.voelk@licherleben.de](mailto:s.voelk@licherleben.de).

Herzliche Grüße, Sylvia Völk (Marketing)



Privil. Hof Apotheke .....	2	Schluckspecht .....	14	SPIE Lück .....	29
valder-wohnen .....	4	Landhaus Klosterwald.....	15	Georg in Lich .....	30
Mein Friseur Süßel .....	5	<b>Rezepte Licher Gastronomie</b> .....	<b>16</b>	Leidner und Partner .....	31
<b>Der Licher Gendamerieposten</b> .....	<b>6</b>	Pro Abschluss, Kochwerk .....	17	<b>Rätsel</b> .....	<b>32</b>
Die Goldschmiede am		SenproIT, Sparkasse .....	18	BRANOpac .....	34
Licher Schloss .....	7	RechtLICH, Schülerhilfe .....	19	BewegLICH .....	35
Anita Vidoric,		Schuhhaus Perpedes.....	20	Asklepios Klinik .....	36
Musikschule Weissbecker .....	8	Schuhhaus Perpedes, Reisewelt .....	22	Autodienst Prepens,	
Kunst in Licher Scheunen,		Emi Reisewelt, SpeedSUN .....	23	Fahrschule Noll .....	37
KAKVERSUM .....	9	Licher Golf-Club .....	24	Auto Schmidt .....	38
<b>Kolumne Edgar Eisvogel</b> .....	<b>10</b>	#Radschmidt .....	25	Waldschwimmbad –	
Metzgerei Schneider,		<b>Ausflugziel</b> .....	<b>26</b>	Kiosk Heimathafen.....	39
Innovative Spirits .....	12	Gießener Zeitung .....	27	i.W.E.S. ....	40
Metzgerei Stein,		Merz, Walz Gebäudetechnik .....	28		
Muschenheim Industries .....	13				

**Licherleben.de**  
ENTDECKE LICH FÜR DICH

**Impressum**  
Herausgeber  
**Lich erleben e.V.**  
Georg-Frank-Straße 14  
35423 Lich  
[info@licherleben.de](mailto:info@licherleben.de)

**Redaktion**  
**Gießener Zeitung**  
Steinstraße 77  
35390 Gießen  
Telefon 0641 - 971 7253

**Mediaberater**  
Fabian Jungkunz  
Mobil 0151 - 11 300977

**Layout und Druck**  
**Druck- und Pressehaus**  
**Naumann GmbH & Co. KG**  
Gutenbergstraße 1  
63571 Gelnhausen  
Telefon 06051 - 833 100

**Titelbild:** Karl Anton Koenigs

# valder-wohnen Polster- und Gardinenwerkstatt

## *Dekorative Fenster für ein besonderes Zuhause*

**VALDER  
WOHNEN**  
POLSTER- & GÄRDINENWERKSTATT

Zum Fuchsstrauch 3  
35423 Lich  
Telefon 0 64 04 - 66 14 73  
info@valder-wohnen.de  
www.valder-wohnen.de

### Öffnungszeiten:

Montag bis Freitag  
9.00 bis 18.00 Uhr,  
Samstag  
9.00 bis 14.00 Uhr  
sowie nach Vereinbarung

Krämerstraße 4  
35578 Wetzlar  
Telefon 0 64 41 - 4 64 75

### Öffnungszeiten:

Dienstag bis Freitag  
10.00 bis 13.00 Uhr und  
14.00 bis 18.00 Uhr,  
Samstag  
10.00 bis 14.00 Uhr  
sowie nach Vereinbarung



Fenster geben einem Haus mehr als nur Form und Gestalt. valder-wohnen macht sie zu richtigen Hinguckern durch die passenden Gardinen, Vorhänge, Raffrollos oder Plissees und setzt in Ihren Räumen dadurch eindrucksvoll Akzente. Dabei sind bei den Farben, Formen, Mustern und Materialien keine Grenzen gesetzt.

In der Gardinenwerkstatt in der Wetzlarer Altstadt und in den Ausstellungsräumen in Lich können Sie sich inspirieren lassen. Hier findet sich eine große Auswahl unterschiedlicher Fensterdekormöglichkeiten. Auch können Sie sich direkt vor Ort Stoffe in verschiedenen Mustern und Materialien anschauen, fühlen und vergleichen, sodass Sie eine genaue Vorstellung von Ihrem neuem Fensterbehang haben. Ob blickdicht, um vor neugierigen Blicken zu schützen, oder farbenfroh, um dem Fenster eine neue Optik zu verleihen – gerne beraten Sie die Wohnprofis und finden mit Ihnen gemeinsam den passenden Stoff, der Ihren Wünschen entspricht.

### meisterliche *Handarbeit*

Fertigen Stefan Theiler und sein Team dann in meisterlicher Handarbeit Ihre Gardinen und Vorhänge nach Maß aus hochwertigen Stoffen und mit viel Liebe zum Detail.

Der Bereich Sicht- und Sonnenschutz (Plissee, Jalousie, Rollosysteme) erweitert das Sortiment und wird dementsprechend durch Warenpräsentation und Bemusterung der unterschiedlichen Techniken in Raummodulen funktional dargestellt.

Schier grenzenlose Variationsmöglichkeiten erwarten Sie – lassen Sie sich inspirieren!

Stefan Theiler und sein Team beraten Sie gerne – Telefon 0 64 41 - 46 47 5 in Wetzlar oder Telefon 0 64 04 - 66 14 73 in Lich.



# Familientradition trifft auf modernes Haarstyling



In diesem Jahr feiert der Friseursalon der Familie Süßel bereits sein 95-jähriges Jubiläum – die Feier soll aber aufgrund der aktuellen Situation verschoben werden. Vier Generationen stehen für Schnitt, Form und Farbe rund um die Haarmode. Inhaber Ralf Süßel legt viel Wert darauf, immer auf der Höhe

der Zeit zu sein – oder hin und wieder auch etwas voraus.

Im Friseursalon Süßel in Lich können Sie sich entspannt zurücklehnen und sich vom individuellen Leistungsspektrum überzeugen: Schnitt und Hairstyling, Farbveränderung sowie Haarverlängerung und -verdichtung – lassen Sie sich von den kompetenten Mitarbeitern beraten. Das engagierte Salonpersonal hat sich während der pandemiebedingten Schließung

durch Onlineschulungen stetig weitergebildet, um den Kunden neue Produkte und Dienstleistungen anzubieten. Neben Waschen, Schneiden und Föhnen sorgt auch eine Farbveränderung immer für einen echten Hingucker. Dabei sind gerade die Balayage-Techniken sowie Blondverschönerungen besonders angesagt. Mit Elumen, der Haarfarbe ohne Oxidation, die das Haar nicht schädigt, zaubert der Friseursalon die das Haar nicht schädigt, zaubert der Friseursalon. Abgerundet wird das Angebot von Wimperndauerwelle und -färbung, Augenbrauenzupfen und -färben sowie Make-up und Hochsteck- oder Hochzeitsfrisuren. Nach einer Salonhaarwäsche erhalten Sie außerdem ein auf Ihr Haar abgestimmtes Pflegeshampoo der Marke GOLDWELL gratis dazu.

Mit dem zweiten Salon der Friseur-Akademie Süßel in Gießen sorgen Sarah und Michèle Süßel dafür, dass die Nachwuchskräfte umfassend und kompetent ausgebildet werden. Vor Ort erhalten Sie alle Dienstleistungen wie im Stammsalon in Lich sowie zusätzlich hochwertigen Haarerersatz und Haarverlängerungen von Hairtalk. Über 30 Mitarbeiter – davon 7 Auszubildende in Gießen – sorgen dafür, dass Sie sich bei Friseur Süßel rundum wohlfühlen.



Garbenteicher Straße 18  
35423 Lich  
Telefon 06404-2435  
www.mein-friseur-suessel.de

**Öffnungszeiten:**  
Montag bis Freitag  
8.00 bis 20.00 Uhr,  
Samstag  
8.00 bis 14.00 Uhr

Liebe Kunden, liebe Licher

unser Unternehmerjahr 2021 hat durch den Lockdown wie bei vielen anderen mit Salonschließung begonnen. Mit noch höheren Hygiene-Auflagen konnten wir zum 1. März wieder öffnen.

Durch die Personenbegrenzung pro m<sup>2</sup> dürfen sich aktuell nur neun Personen im Salon aufhalten. Das bedeutet für unsere Planung, dass parallel vier Mitarbeiter arbeiten, die fünf Kunden bedienen können.

Also hat bei uns jeder Mitarbeiter während seiner Schicht in der Regel einen Bedienstuhl zur Verfügung. Deshalb ist es wichtig, falls ein Termin nicht wahrgenommen werden kann, diesen bitte abzusagen, damit ein anderer Kunde ihn erhalten kann.

Wir möchten auch in dieser schwierigen Zeit die Arbeitsplätze all unserer Mitarbeiter erhalten und so vielen Kunden wie möglich ihre Wunschtermine anbieten können.

Zurzeit muss man außerdem mit einem negativen Schnelltest erscheinen, außer vollständig Geimpfte und Genesene lt. Bundesregierung.

***Da sich die Vorschriften immer wieder ändern, stellen wir die für uns geltenden Regeln immer aktuell auf unseren Webseiten ein, sobald wir diese von unserer zuständigen Innung und Verbänden erhalten, sodass ihr auf dem aktuellen Stand seid.***

[www.mein-friseur-suessel.de](http://www.mein-friseur-suessel.de)

Wir bemühen uns trotz alledem, deinen Friseurbesuch angenehm und sicher zu gestalten und zählen auf dich!

Herzlichst Ralf Süßel & Team



**FRISEUR**  
Akademie Süßel  
& ZWEITHAARSTUDIO

Ulner Dreieck 1 Stadtquartier im Aulweg  
35392 Gießen Tel. 0641 9722-692

[www.friseur-akademie-suessel.de](http://www.friseur-akademie-suessel.de)

## Der Licher Gendamerieposten in der Garbenteicher Straße



Heinz Schmidtmann | Herbert Linke | Heinrich Erb | Willi Range | August Lemmer  
Foto: unb.

Wachtmeister Dimpflmoser, unerbittlicher Verfolger des Räuber Hotzenplotz, ist für viele Deutsche das Sinnbild eines Landpolizisten, sympathisch, aber vielleicht nicht immer Herr jeder Situation. Im wahren Leben gab es natürlich intelligente und nette, aber auch unfreundliche und autoritäre Vertreter dieses Berufsstands. Jeder in den umliegenden Dörfern und Kleinstädten kannte sie, was je nach Sachlage angenehm oder unangenehm sein konnte.

Der romantisierende Eindruck der früheren Gendarmen wird in Lich durch das Äußere des Hauses Garbenteicher Straße 6 unterstrichen, das einige Jahre als Polizeiposten diente. Wie an einem Fachwerkbalken zu lesen, wurde es 1905 erbaut, allerdings als Bezirkskasse, d.h. als eine Außenstelle des Finanzamts, wo die Steuern zu entrichten waren. Mit Fachwerk und Basaltsockel griff man traditionelle Bauformen auf, Außentreppe, Eingangshäuschen, Blumenbank und Taubenhaus gaben dem Ganzen einen romantischen Eindruck.

Man spricht vom „Heimatstil“. Nach der Phase des Historismus, in der die Gebäude etwas willkürlich mit Zierwerk vergangener Stile dekoriert wurden, wollte man Bauwerken wieder einen regionalen Bezug geben. Von Kunsthistorikern wird das Fachwerk als besonders differenziert und reich ausgestaltet gelobt und auf die ‚Mannsfiguren‘ an den Ecken hingewiesen. Nach Hörensagen ist das Fachwerk aber nur auf dem Mauerwerk aufgebracht.

Nachdem vorher die Gendamerieposten oft in den Wohnhäusern der jeweiligen Amtsinhaber untergebracht waren, wurde das ehemalige Kassenbüro in den fünfziger Jahren von fünf Hessischen Landgendarmen genutzt. „Gendarm“, der Begriff stammt aus der Napoleonischen Zeit, war bis in die fünfziger Jahre gängig. Später kam in Lich noch ein Überfallkommando hinzu, so dass es mit elf Beamten sehr eng wurde.

Daher zog man 1956 in das Gebäude Amtsgerichtstraße 4 um. Hinter dieser nüchternen Adresse verbarg sich die ehemalige Synagoge, eine Nutzung, die man in den fünfziger Jahren noch intensiv zu vergessen suchte. Von Lich wurden u.a. die Gendamerieposten in Münster, Ober- und Nieder-Bessingen und in Ettingshausen mitbetreut. Im Dienstbuch des dortigen Gendarmen sind für Juli 1950 regelmäßige Kontrollgänge, auch einer in der Nacht, verzeichnet. Einmal gab es Alarm wegen eines Falls von Unzucht in Muschenheim!

Die Bilanz des Gendarmen aus Münster für den Juli 1950: keine Verbrechen, Festnahmen, Durchsuchungen, Beschlagnahmungen, dabei 07 Übertretungen, 06 Vernehmungen und 06 erledigte Ersuchen.

Ende der fünfziger Jahre verschwanden im Lande Hessen die Gendarmen. „Polizisten“ taten dann und tun bis heute ihren Dienst in den zentralen Polizeistationen in Gießen und

Grünberg – vorbei die Zeiten, in denen der Gendarm zur Oma zu einer Tasse selbstgemahlener Kaffees kommen konnte, vorbei auch die Zeiten, in denen die Licher und die Laubacher sich mit Gendarmen schmücken konnten.

*Paul Martin Lied*



Mit herzlichem Dank an Hermann Pein, der viele der verwendeten Informationen zur Polizei gesammelt hat.  
Foto: frankfurts führende architekten

Quellen:  
Denkmaltopographie, Landkreis Gießen  
I, Hrsg Landesamt für Denkmalpflege  
Hessen, Wiesbaden, 2008, S.389  
Licher Heimatbuch S.108

# Die Goldschmiede am Licher Schloss – *Handwerk mit Tradition, persönlicher Service vor Ort*

Individuelle Schmuckstücke, Gravuren oder Reparaturen – die Goldschmiede am Licher Schloss haucht in der eigenen Werkstatt vor Ort Ihren Schmuckstücken wieder neues Leben ein oder fertigt individuelle Lieblingsstücke an. Sie finden aber auch eine große Auswahl an fertigen Ringen, Ketten und Uhren. Das Fachwissen über die verschiedenen Materialien und Edelsteine sowie deren Verarbeitung ist eine große Kunst. Der Beruf des Goldschmieds gehört zu den ältesten Metallhandwerken. Fantasie, Geduld und ausgeprägte motorische Fähigkeiten spielen dabei eine wichtige Rolle. Die verschiedenen Werkstoffe werden geschmiedet, gelötet, genietet, geschweißt, graviert, geschliffen, poliert und punziert sowie mit Steinen veredelt. Mit viel Liebe zum Detail entstehen so einzigartige Schmuckstücke in individuellen Größen und Formen.

## **Inhabergeführt, lokal und persönlich**

Die Goldschmiede am Licher Schloss, ursprünglich eröffnet am 22. Februar 1997 in der Oberstadt 12c in Lich, findet man seit dem 3. Juli 2004 in der Unterstadt 21 direkt am Hessentagsbrunnen vor dem Schloss. Mit viel Leidenschaft schafft das Team um Inhaber Alexander Tielsch neue Kreationen und individuelle Anfertigungen nach Ihren Wünschen in Silber, Gold oder Platin. Die inhabergeführte Goldschmiede bietet einen umfangreichen Service an – egal ob Einzelanfertigungen, Änderungen oder Reparaturen. Die persönliche Beratung und die Wünsche des Kunden stehen dabei immer im Mittelpunkt.

## **Reparaturen auf höchstem Niveau**

So kann ein bestehendes Schmuckstück oder ein

Gerät nach Ihren Vorstellungen umgearbeitet oder repariert werden und das alles in der eigenen Werkstatt vor Ort und lokal. Dabei werden ausschließlich hochwertige Materialien verwendet. So können Sie sich auch Ringe aus in Hessen gewonnenem Gold anfertigen lassen. Verwendet werden ausschließlich Edelmetalle und Steine aus fairem Handel und umweltverträglichem Anbau.

Das Team um Alexander Tielsch fertigt selbstverständlich auch Ehe- oder Verlobungsringe nach Ihren ganz persönlichen Wünschen an. Auch Trauringe der Qualitätsmarken Gerstner und Wörner finden Sie im Sortiment der Goldschmiede. Dabei haben Sie zahlreiche Möglichkeiten der Gestaltung. Gerne zeigt Ihnen die Goldschmiede verschiedene Materialien und Möglichkeiten der Gestaltung. Finden Sie im umfangreichen Edelsteinlager mit einer großen und erlesenen Auswahl an edlen Steinen das Passende und machen Sie Ihr Schmuckstück zu einem einzigartigen Unikat. Sie möchten Schmuck verkaufen? Gerne macht Ihnen die Goldschmiede am Licher Schloss ein Angebot. Für hochwertige Schmuckstücke oder Einzelanfertigungen, die zum Einschmelzen zu schade sind, empfiehlt sich ein Verkauf auf Kommissionsbasis. Auch diesen Service bietet die Goldschmiede an. So werden auch immer wieder tolle aufgearbeitete Einzelstücke und Uhren zum Verkauf angeboten.

Das Team der Goldschmiede am Licher Schloss freut sich, Sie unter Einhaltung der aktuellen Hygienebestimmungen begrüßen zu können. Oder nutzen Sie die Möglichkeit des Trauringkonfigurator online unter [www.licher-goldschmiede.de](http://www.licher-goldschmiede.de).

Alexander Tielsch  
**DIE GOLDSCHMIEDE**  
am Licher Schloß

Unterstadt 21  
35423 Lich  
Telefon 06404-66 1690  
Fax 06404-661 69-1  
[info@licher-goldschmiede.de](mailto:info@licher-goldschmiede.de)  
[www.licher-goldschmiede.de](http://www.licher-goldschmiede.de)

## **Öffnungszeiten:**

Montag, Dienstag,  
Donnerstag und Freitag  
14.00 Uhr bis 18.00 Uhr,  
Mittwoch, Donnerstag und  
Samstag  
9.00 bis 13.00 Uhr



## Einfallsreich durch die Krise

Anita Vidovic  
Mobil: 0177/5613946  
E-Mail: anitavidovic@aol.com



Wie alle freiberuflichen Künstler und Veranstaltungsdienstleister wurden auch Anita Vidovic und Frank Mignon von der aktuellen Krise schwer getroffen. „Nahezu alle Veranstaltungen wurden abgesagt oder mehrfach ins Unendliche verschoben, sodass wir quasi über Nacht ohne Einkommen dastanden. Doch Klagen alleine hilft nichts, man muss selbst aktiv werden“, erklärt Anita Vidovic, und die Bürgerinnen und Bürger in Lich erinnern sich gerne an das „Bürgertelefon“ des Vereins „Licherleben e.V.“, an dem Anita Vidovic zu Beginn der Krise erreichbar war.



Zusammen mit der Wetzlarer Firma CB Akustik wurde eine regelmäßige Facebook- und Youtube-Sendung gestartet und so begrüßen die beiden Protagonisten unter dem Titel „frank & frei bewegt – Musik & Gäste“ alle

14 Tage interessante Gesprächspartner per Skype oder live im Studio. Auch Bundestags-Alterspräsident Hermann-Otto Solms sowie zahlreiche Prominente aus der Region gehörten bereits zu den Gästen der Sendung. Aber auch live haben Anita Vidovic und Frank Mignon neue Wege beschritten und bieten Hofkonzerte unter Einhaltung von Abstandsregeln an. Besonders Alten- und Pflegeeinrichtungen sowie heimische Serviceclubs nahmen diese musikalischen Dienstleistungen gerne in Anspruch. „Bevor Sie, liebe Leserinnen und Leser, eine geplante Veranstaltung absagen, sprechen Sie mit uns über neue Möglichkeiten der Umsetzung. Ob Hofkonzert oder Dinnerabend mit Abstand, ob als Hybrid-Event mit einer Mischung aus live und Video oder als exklusiv für Sie geplante und aufgezeichnete Sendung: Wir haben immer die passende Lösung, damit Ihr festlicher Anlass auch in Krisenzeiten zu einem unvergesslichen Erlebnis wird.“



## Unterricht für Tasteninstrumente

- Klavier
- Keyboard
- Akkordeon
- Steirische-Harmonika

**[www.Musik-Weisbecker.de](http://www.Musik-Weisbecker.de)**  
**35423 Lich**

**Kontakt: 0151-7000642 • [musik-weisbecker@t-online.de](mailto:musik-weisbecker@t-online.de)**



# Kunst

in Licher Scheunen und anderen Orten



**Lich erleben**  
KUNST UND KULTUR E.V.

**Wir sind optimistisch:  
Das Licher Kunst-Event  
geht in die 9. Auflage!**

**Mehr als 50 Künstler\*innen stellen  
an über 50 Orten in der Licher  
Kernstadt zeitgenössische Kunst  
und hochwertiges Kunsthandwerk  
aus.**

**Samstag und Sonntag,  
11. und 12. September 2021**

**[www.licherleben.de](http://www.licherleben.de)  
[kunstinscheunen@licherleben.de](mailto:kunstinscheunen@licherleben.de)**

## Hoffnung in schwierigen Zeiten – das scheinbar Unmögliche möglich machen

Sich nicht entmutigen lassen. Aufstehen, wenn nahezu alles darnieder liegt. Aktiv werden, wenn es leichter ist, inaktiv zu sein.

In Zeiten, in denen Kunst und Kultur vollständig zum Erliegen gekommen waren, hat Lich erleben e.V. einen weiteren Verein gegründet. Der Name des neuen Vereins lautet Licherleben Kunst und Kultur e.V.

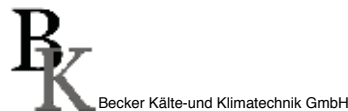
Wir wollen mit dem neu gegründeten Verein der weit über die Licher Stadtgrenzen hinaus bekannten Veranstaltung „Kunst in Licher Scheunen“ eine organisatorische Heimat geben. Zudem verfolgen wir mit dem neuen Verein Projekte in den Bereichen Kunst & Kultur, Kinder- und Jugendarbeit, Altenhilfe und Umweltschutz. Da „Licherleben Kunst und Kultur e.V.“ ein gemeinnütziger Verein ist, haben wir künftig insbesondere auch die Möglichkeit, Spendenbescheinigungen zu erteilen.

Nachdem jetzt alle organisatorischen Hürden der Gründung erfolgreich hinter uns liegen, kann es jetzt so richtig los gehen! Werdet Teil unseres Vereins! Mit Eurer Mitgliedschaft von mindestens 2,00 Euro pro Monat unterstützt ihr den guten Zweck in Lich.

Wir freuen uns, wenn ihr dabei seid.

# DANKE PFLEGE!

HABAKUS und das KAKVERSUM® möchten sich bei allen **Sponsoren** und **Helfern** bedanken, die das Projekt „Danke Pflege“ bereitwillig und auf dem kurzen Dienstweg mit bereichert haben!



**HABAKUS & KAKVERSUM®**

**Madeleine Solms**  
Malerin



**Dorothea Quella**  
body and mind

**SEEDBALL ART**  
by CASTLEWELT

Serpel Avcı | John D. Brinks | Gaby Bundisch | Bahadır Kabon | Charlie, Mafalda und Oda Koenigs  
Leon und Robin Lerch | Murat Özcan | Julia Maria Primus | Ariane Solms | Nina Windisch | Semra Winkler

## Die DR. EDGAR EISVOGEL Kolumne

# Sex vor der City

„Gut, dass ich vorher geduscht habe“, geht es mir gerade durch den Kopf. Ich bin auf dem Weg zum sogenannten „Sexparkplatz“ auf der L3053 zwischen Golfplatz und Klosterwald: Schon länger geht das Gerücht um, dass sich dieser Parkplatz in der Nacht zum einem Sextreffpunkt verwandelt. Tagsüber sind hier viele Spazier- und Gassigänger\*innen, Tagesausflügler, Radler und Romantiker anzutreffen. Doch sobald die warme Sonne untergeht und sich der Schleier der Anonymität auf den hinteren Teil des Parkplatzes legt, treiben hier andere Triebe ihr Werk. Und dem möchte ich heute nachgehen. Was ist an dieser Legende dran? Was passiert dort wirklich? Ist dies ein Ort der Sünde?

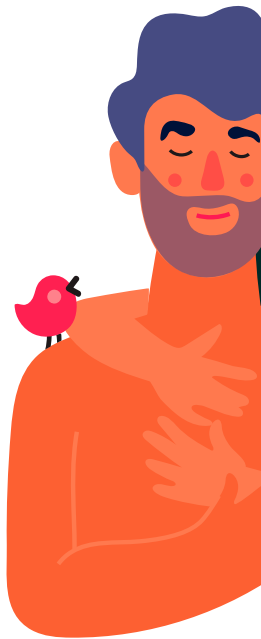
Eben lasse ich die letzte Ampel in Lich hinter mir und fahre an der Fasane-rie vorbei. Gleich bin ich da. In meinem Körper macht sich Spannung breit. Die Sonne ist eben untergegangen, aber es ist noch hell. Ich fahre in das kurze Waldstück, bremsen ab und biegen auf den Parkplatz, kurz danach gleich wie-



der nach rechts, ein – und befinde mich auf dem hinteren Kieselplatz. Ich fahre an dessen äusserstes Ende und parke mein klappriges Auto so, dass ich den gesamten vorderen Teil des Parkplatzes überblicke. Obwohl es eben noch hell war, liegt der rundherum bewaldete Parkplatz schon im Zwielicht der anbrechenden Nacht.

Auf dem Parkplatz stehen zwei weitere Fahrzeuge. An einem alten blauen Renault Twingo mit Vogelsberger Kennzeichen bin ich eben vorbeigefahren. Vorne hockte ein Paar, die Frau am Steuer. Auf der anderen, rechten Seite steht ein dunkler VW Golf7 mit Friedberger Kennzeichen, und während ich das beobachte, kommt ein weiteres Fahrzeug mit dem Kennzeichen FB auf den Marktplatz der Sehnsucht gefahren.

Als Neuling in Sachen „Cruising“ warte ich ab, was die anderen machen, aber diese machen leider nichts. Alle couchen in ihren Autos... Vielleicht warten sie ab, bis die Dunkelheit vorangeschritten ist. Ich will das nicht abwarten und lege Handy und Portemonnaie ins Handschuhfach, stülpe meinen Ehering ab und lege ihn dazu. Während meine Autotür zufällt, höre ich, dass sich rechts von mir eine Autotür öffnet. Ein Mann steigt aus und kommt auf mich zu. Er trägt ein lachsfarbenes Poloshirt und verwaschene Bluejeans. Als er näherkommt, kann ich erkennen, wie sich in seinen engen Jeans ein Bogen nach links spannt, sozusagen auf Halbmast.



Er stellt sich neben mich und fragt, ob ich mit ihm gechattet hätte. Ich frage geistesgegenwärtig nach, wo denn, um zu erfahren, ob es für diesen und ähnliche Plätze eine App gibt. Er sagt „Joyn“ und etwas anderes, was ich nicht verstehe, da mein Herz so heftig schlägt, dass es in meinem Ohr laut pocht. Ich antworte also „Joyn“ – und sofort stellt mein Gegenüber seine offensichtlich routinierten Fragen: Ob ich alleine da sei oder mit Partnerin. Ob ich alleine ein Paar suche oder eine Single-Frau. Ob ich als Paar ein Paar suche oder eine Single-Frau oder einen Single-Mann. Als er merkt, dass ich alleine da sei, wünscht er mir einen schönen Abend und will gehen. Ich bitte ihn aber noch kurz zu warten. Ich erkläre ihm, dass ich das erste Mal hier sei, mehr als aufgeregt sei und keinen blassen Schimmer habe. Und erkundige mich wie das hier ablaufe. Mit einem Schmunzeln im Gesicht erklärt mir der „große“ Bruder, wie der Hase hier laufe. „Also am besten mache man im Netz etwas aus und treffe sich dann hier auf dem Parkplatz“. Die Action kann dann überall stattfinden. „Im Auto, vorm Auto, von hinten am Auto“... Oder man fahre zu einem „gemütlicheren Platz, wenn die Chemie stimmt“. Aber auf gar keinen Fall solle man doch bitte einfach so herkommen! Mir wird sonnenklar, dass es hier um ein Revierverhalten geht und dass er keine Spontanbesucher in seinem nächtlichen Revier duldet. Ich bedanke mich artig und verabschiede mich mit einem männlichen Schlag auf seinen Rücken.

Währenddessen ist ein weiteres Auto auf dem Parkplatz eingetroffen. Mit meinem neu gewonnenen Wissen und dadurch gestärktem Mut laufe ich einfach zu ihm hin. Umrisse sind noch gut zu erkennen, obwohl es jetzt fast dunkel geworden ist. Ein Pärchen steigt aus dem silbernen Ford Focus, beide etwa Mitte zwanzig. Wir kommen sofort ins Gespräch. Sie trägt kurze Jeans und darüber ein schwarzes enges Tanktop. Er trägt das gleiche Tanktop, drunter nur knappe Shorts. Die Message ist klar! Und so kommen wir gleich ins Gespräch, und schnell zur Sache. Während wir noch ein wenig albern, um die restliche Befangenheit, jedenfalls auf Meiner Seite, zu überspielen, kommt sie mir immer näher, schmiegt ihre Brüste an meinen Arm. Ihr Freund honoriert das mit lobenden Blicken. Beide rücken immer näher, und auf einmal geht es

schlag auf schlag. Der Typ legt seinen rechten Arm um meine Schulter, zwinkert mir aufmunternd zu und summt leise vor sich hin.

Die initiative aber übernimmt jetzt die junge Frau: Sie streichelt immer zupackender über meine Hose, vergisst auch die Shorts meines neuen Kumpels nicht und sinkt dabei langsam vor uns auf die Knie „Wir nennen es Triangel!“ haucht sie mir zwischendurch zu ... Im nächsten Augenblick, als ihr Freund mich eben auf die Knie drücken will, fährt mir ein heller Lichtpegel ins Gesicht. Ein weiteres Auto ist auf den Parkplatz gefahren, nimmt uns voll mit seinen Scheinwerfern ins Visier – und bleibt dabei, offensichtlich vom Anblick unserer Triangel animiert.

Das war zu viel für mich. Ich fühlte mich wie auf einer perfekt ausgeleuchteten Bühne – Panik! Mit einem kurzen Ruck ziehe ich meine Hose hoch, stolpere zu meinem Auto, und stoche fahrig meinen Schlüssel ins Loch. Mir ist als sei alle Welt, sprich ganz Lich, Zeuge davon, wie dämlich ich mich angestellt habe. So verlasse ich fluchtartig, gedemütigt, lächerlich gemacht, diesen Ort der Sünde, wo mir eben noch der Himmel auf Erden gewinkt hatte. Die Licher, dachte ich als die ersten Lichter der Stadt wieder vor mir auftauchten, werden mich auslachen.



## Stätten der Gastlichkeit im Herzen der Altstadt

### Hotel Schneider



Oberstadt 25  
35423 Lich  
Tel. 0 64 04 / 24 08  
Fax 0 64 04 / 6 45 61

Wir bieten Ihnen eine gutbürgerliche Küche mit Fleisch aus unserer EU zertifizierten Metzgerei mit eigener Schlachtung. Mit angeschlossenem Party u. Cateringservice.

Zum Übernachten laden gemütliche Einzel-, Doppel- und Dreibettzimmer mit Kabel - TV, Telefon und W-Lan ein.

Räumlichkeiten zu Tagen und Feiern bis zu 100 Pers.

Internet: [www.hotel-schneider.de](http://www.hotel-schneider.de)  
e-mail: [mail@hotel-schneider.de](mailto:mail@hotel-schneider.de)

### Hotel Holländischer Hof



Besitzer A. Schneider  
Braugasse 8  
Tel. 0 64 04 / 23 76  
Fax 0 64 04 / 6 45 61

**innovative**spirits

**Handels- und Vertriebsgesellschaft mbH**

Seit 2011 sind wir im Bereich Entwicklung, Design und Herstellung von Spirituosen deutschlandweit tätig.

Zu unseren Kunden im gesamten Bundesgebiet zählen Firmen, Gastronomiebetriebe, Vereine, Künstler, Lebensmittelhandel, Catering, Eventagenturen und Privatpersonen.



Als Highlight erhalten Sie die Möglichkeit, mit uns Ihre persönliche und exklusive Gin-Edition zu kreieren – individuell an Ihr Logo und Corporate Design angepasst.

Andere Spirituosen auf Anfrage.  
Mindestbestellmenge ab 30 Flaschen

**Gerne können Sie uns kontaktieren:**

Telefon: 0173- 6549635, E-Mail: [info@innovative-spirits.com](mailto:info@innovative-spirits.com), [www.innovative-spirits.com](http://www.innovative-spirits.com)  
Innovative-Spirits GmbH, 35423 Lich

# Metzgerei Stein

## Tradition seit 1904

Die Metzgerei Stein ist bereits in 5. Generation Ihre Adresse in Lich in Sachen Fleisch- und Wurstwaren. Schon seit 1904 steht sie für frischen Genuss in ausgezeichneter Qualität. Moderne Handwerkskunst und ausgezeichnete Rezepturen – die Steins zeigen in ihrer Metzgerei in der Bahnhofstraße 2 in Lich, wie gutes Fleischerhandwerk auszusehen hat.

### Hausgemachte Spezialitäten

Das Angebot umfasst Steins weit bekannte, herzhaftes Fleisch- und Wurstwaren aus einer zu 90 % eigenen Herstellung, eine abwechslungsreiche Theke mit Käse und Salaten, einem großen Angebot an Frühstücksware sowie einen vielfältigen Mittagstisch mit täglich wechselnden Gerichten als auch hauseigene Besonderheiten wie beispielsweise die kräftige Türmersalami.

Sie haben keine Zeit, selbst zu kochen? Kein Problem! Neben der großen Auswahl an frischen Produkten bietet die Metzgerei Stein außerdem eine große Auswahl an verschiedenen hausgemachten Fertiggerichten im Glas an. Ob einzeln oder im Set, ob mit oder ohne Beilagen – Sie können hier ganz nach Ihren Wünschen wählen. Gerne können Sie sich die Fer-

tiggerichte in der Metzgerei abholen oder bequem nach Hause liefern lassen.

### Partyservice

Außerdem bietet der Partyservice der Traditionsmetzgerei kulinarische Genüsse in verschiedenen Variationen an, um Ihnen für jeden Anlass das passende Essen bieten zu können. Wählen Sie hier aus selbst zusammengestellten Buffetvorschlägen oder entscheiden Sie selbst – hier ist für jeden Geschmack etwas dabei.



## Metzgerei Stein

Metzgerei und Partyservice Stein  
Bahnhofstraße 2  
35423 Lich  
Telefon 06404-2393  
Telefax 06404-4754  
metzgerei-stein@t-online.de  
oder persönlich in  
unserem Laden

### Öffnungszeiten:

Montag  
6.30 bis 14.00 Uhr  
Dienstag, Mittwoch,  
Donnerstag und Freitag  
6.30 bis 18.00 Uhr  
Samstag  
6.30 bis 14.00 Uhr

**REGENBOGEN SAUFEN?**

**KEIN PROBLEM!**

**DIESER TRAUM WIRD WAHR UNTER:  
WWW.MUSCHENHEIMINDUSTRIES.DE  
ODER IN UNSEREM LADEN IN MUSCHENHEIM**

**MUSCHENHEIM  
INDUSTRIES**  
AUCH ERHÄLTlich BEI  
**REWE**

# Traditionsgastronomie Schluckspecht mit erfahrenem Pächterteam



Heinrich-Neeb-Straße 8  
35423 Lich  
www.schluckspecht-lich.de  
schluck-specht@gmx.de



Mit dem neuen Pächterteam Maurice Zach-Zach und Sebastian Denk können sich die Licher auf erfahrene Betreiber der Kult-Gastronomie Schluckspecht freuen. Maurice Zach-Zach, Metzgermeister und seit acht Jahren Inhaber des Gießener Lokals Hawwerkasten, machte sich nicht nur einen Namen als Mitbetreiber des bekannten Kult-Imbisswagens „Woscht-Anna“. Mit Sebastian Denk als Partner an seiner Seite bekommt der Schluckspecht einen erfahrenen Koch, der bereits im Restaurant Kloster Schiffenberg die Gäste verwöhnte.

Die Ausrichtung des Gastronomiebetriebs ist klar: solide, frische, deutsche, regionale Küche – wie bei Oma. Natürlich kommt das Fleisch direkt aus der traditionellen Metzgerei der Familie Zach-Zach, die bereits seit 1885 in Gießen ansässig ist. Gerichte wie

Haxe, Schärippchen, Rinderrouladen und Schnitzel – dazu ganz klassisch Bratkartoffeln, keine Pommes – werden auf der Speisekarte zu finden sein. Dazu werden Klassiker der Licher Brauerei wie Pils, Kellerbier, Weißbier gereicht, aber auch Apfelwein vom Fass und eine Auswahl an deutschen Weinen.

„Die Stadt Lich ist toll und die Räumlichkeiten des Schluckspechts haben ein Ambiente zum Wohlfühlen – ein Haus mit Geschichte“, freut sich das Pächterteam, des mit einer neuen Küche dem Traditionsgasthaus frischen Wind einhauchen will. Die Eröffnung ist für 1. Juli geplant – ein genauer Termin steht allerdings zum aktuellen Zeitpunkt noch nicht fest. Es sei aufgrund der aktuellen Pandemie-Situation einfach schwierig zu planen.

„Wir freuen uns aber riesig darauf, endlich unsere Tore für die Besucher zu öffnen, denn der Schluckspecht soll auch weiterhin für Gastfreundschaft, Geselligkeit und uriges Ambiente stehen“, so Zach-Zach und Denk.

*Neueröffnung*  
ist für Juli 2021 geplant



# Landhaus Klosterwald investiert in die Zukunft



Seit fast 1934 in dritter Generation steht das Landhaus Klosterwald für Gastfreundschaft, gute Küche und gemütliches Ambiente. Damals eröffneten die Schwiegereltern des heutigen Inhabers Christina und Markus Müller, Willi und Marga Haupt, oberhalb des Klosters Arnsburg den „Klosterwald“. Ihre ersten Gäste waren Menschen aus der unmittelbaren Umgebung. Doch das Einzugsgebiet erweiterte sich ständig. So war es möglich, in die Vergrößerung und Verschönerung des Betriebs zu investieren. Man wuchs mit der Gästeschar und wurde zum Inbegriff angenehmer Gastlichkeit. „Familie bedeutet für mich Tradition mit Zukunft, gelebt von nunmehr vier Generationen unter einem Dach. Allen ist eines gemeinsam: das Wohl der Gäste – in unserem mittlerweile weit über die Grenzen Lichs bekannten und beliebten Hotel- und Gastronomiebetrieb.“

## Kulinarisch genießen im Grünen

Und anders als zahlreiche Restaurants investierte der Klosterwald auch während der „Zwangspause“ durch die Corona-Pandemie in die Zukunft. Weitere Mitarbeiter wurden angestellt und es wurde in Renovierungen und Erneuerungen investiert. So freut sich Familie Müller, ihre Gäste künftig im neuen Gartenrestaurant mit 60 Sitzplätzen mitten im Grünen nahe des Dammwildgeheges begrüßen zu dürfen.

Und auch die Terrasse lädt zum Verweilen ein. In wunderschöner Lage oberhalb des Klosters Arnsburg auf einem Hügel gelegen, genießt man einen herrlichen Blick auf die Wetterau und ihre Felder. Dabei kann ein Großteil der über 80 Sitzplätze überdacht werden. Auch der Wintergartenbereich lässt durch

das „Homemove“ keine Wünsche offen, denn sowohl das Dach als auch die Seitenwände lassen sich komplett öffnen. Die Schließungszeit wurde außerdem genutzt, um im Fest- und Kaminzimmer eine Akustikdecke und eine Lüftungsanlage (zur Virenfilterung) zu installieren, damit die künftigen Feste in noch schönerem Ambiente stattfinden können. Und auch das Restaurant erstrahlt in neuem Glanz.

## Regionale, vielfältige Küche

Die frische, regionale, vorwiegend deutsche Küche des Klosterwaldes ist immer jahreszeitlich abgestimmt – so können sich die Gäste im Juni auf frischen Spargel aus der Wetterau freuen. Die insgesamt 30 Mitarbeiter sorgen dafür, dass Sie sich rundum wohlfühlen. Die Küchenbrigade des Restaurants – davon drei neue seit der Pandemie – sorgen immer wieder für kulinarische Gaumenfreuden. So wird es künftig auch ein wechselndes Kreativmenü geben. Jeden Samstag und Sonntag im Sommer steht Kaiserschmarrn in verschiedenen Variationen mit Pepp auf der Speisekarte. Die hauseigene Konditorei sorgt für täglich frische Kuchen und Torten.



## Mit Leidenschaft in die Zukunft

Die lange Zeit der Schließung nutzte der Familienbetrieb für zahlreiche Neuerungen, doch der Kontakt zu den Gästen fehlte, so können es die Inhaberfamilie und alle Angestellten kaum noch erwarten, wieder zu öffnen. „Wir sind startklar und freuen uns auf unsere Gäste“, so Markus Müller.



Landhaus Klosterwald  
Betriebs GmbH  
Geschäftsführer: Markus Müller

Am Klosterwald 1  
35423 Lich-Arnsburg  
Telefon 06404-9101-0  
Telefax 06404-91 01 34  
info@landhaus-klosterwald.de  
www.landhaus-klosterwald.de

## Öffnungszeiten:

Montag bis Sonntag  
ab 10.00 Uhr  
Warme Küche von  
11.30 bis 14.00 Uhr und  
von 17.30 bis 22.00 Uhr  
Nachmittags  
durchgehend geöffnet.



REZEPTE LICHER GASTRONOM\*INNEN! EINFACH KÖSTLICH!

IN DIESER AUSGABE: STEPHAN GÜTLICH / KOCHWERK

## DAS KOCHWERK

Seit April 2014 sind Stephan Gütlich mit Ehefrau Nadin Gastgeber im Kochwerk. Perfekt und mit viel Herzblut haben die Beiden das Ambiente der ehemaligen Gaststätte „Zur Traube“ stilvoll saniert und eine heimelige, nostalgische Wohlfühlatmosphäre geschaffen.

Im Sommer lädt der gemütliche Innenhof zum Verweilen ein. Im Winter und für Veranstaltungen sind gemütliche Gasträume vorhanden. Im großen Saal mit Kamin finden bis zu 70 Personen Platz und auch ein kleinerer Raum, bietet Platz für kleinere Gruppen bis 20 Personen.

Ganz nach dem Motto „Genießen mit allen Sinnen“ gilt das Kochwerk auch heute noch als Geheimtipp und macht einen Besuch zu einem Erlebnis. Wer das Kochwerk besuchen möchte, sollte vorher reservieren.

Aktuelle Infos gibt es unter [www.kochwerk-lich.de](http://www.kochwerk-lich.de) oder auch bei facebook und Instagram.



## Langsdorfer Grüne Soße

Zubereitung:

1. Die Kräuter waschen, trocknen und klein hacken oder durch den Fleischwolf drehen. Die Flüssigkeit abschütten und für die Mehlschwitze aufheben.
2. Die Kräuter mit einem Teelöffel Speiseöl vermischen, damit sich der spezielle Kräutergeschmack bildet.
3. Zwischendurch vier Eier hart kochen.
4. Für die Mehlschwitze Butter zerlaufen lassen. Das Mehl unterrühren und mit Kräuterflüssigkeit oder etwas Wasser ablöschen. Achtung vor Klümpchen. Gewürze begeben und etwas abkühlen lassen.
5. Creme fraiche und die zerkleinerten Kräuter unterrühren. Die Eier klein Würfeln und dazumischen.

### Zutaten

1 Paket Kräuter für Frankfurter Grüne Soße  
 4 hart gekochte Eier  
 1 Becher Creme fraiche  
 1 Esstöffel Mehl oder Mondamin  
 1 Esstöffel Butter  
 Evtl. 1 Prise Saßenwürze  
 Salz, Pfeffer  
 1 Teelöffel Speiseöl



Stephan Gütlich's  
**Kochwerk**

Partyservice · Eventgastonomie · Catering  
 Oberstraße 4  
 35423 Lich-Langsdorf  
[kochwerk@mail.de](mailto:kochwerk@mail.de)  
 Tel.: 0170 2233474





# Beratung zu beruflicher Weiterbildung und Fördergeldern



## JETZT DEN BERUFS- ABSCHLUSS NACHHOLEN



Ihr ProAbschluss-Bildungscoach für den  
Landkreis Gießen berät Sie gern!

Larissa Albohn, Qualifizierungsoffensive  
Landkreis Gießen/TIG GmbH  
albohn@tig-gmbh.de, Tel.: 0641 948226-20

**JEDER ABSCHLUSS IST  
EIN NEUER ANFANG**



Gefördert aus Mitteln des Landes Hessen und  
der Europäischen Union - Europäischer Sozialfonds

Die Qualifizierungsoffensive des Landkreises Gießen bietet im Rahmen der Initiative ProAbschluss Beratungen für Beschäftigte an, die sich beruflich qualifizieren möchten.

Die Beratung wird auch auf Distanz, also telefonisch, per E-Mail oder Videoschaltung, angeboten. Die Ansprechpartnerin von ProAbschluss für den Landkreis Gießen informiert Sie über individuelle berufliche Qualifizierungsmöglichkeiten, Fördermittel und Bildungsangebote. Auch Unternehmen, die ihre Mitarbeiter:innen bei einer Qualifizierung unterstützen möchten, können sich gerne melden.

Wenn Sie sich über das Beratungsangebot und die Fördermöglichkeiten informieren möchten, nehmen Sie Kontakt mit Larissa Albohn, Beraterin der Initiative ProAbschluss für den Landkreis Gießen, auf:

Telefon: 0641 948226-20;

E-Mail: albohn@tig-gmbh.de.

Die Initiative ProAbschluss wird gefördert aus Mitteln des Landes Hessen, des ESF und des Landkreises Gießen. Die Technologie- und Innovationszentrum Gießen GmbH setzt das Projekt im Landkreis um.



Telefon 0641 - 948226 - 20

albohn@tig-gmbh.de

www.proabschluss.de



## Stephan Gütlich's Kochwerk

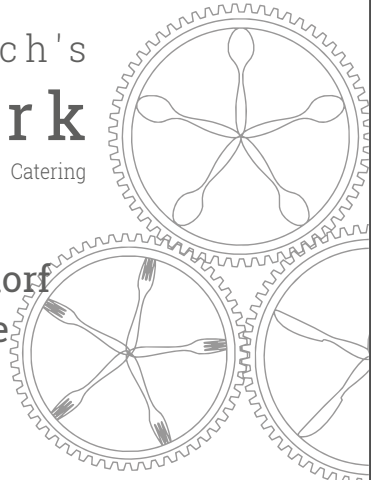
Partyservice - Eventgastronomie - Catering

Oberstraße 4

35423 Lich-Langsdorf

kochwerk@mail.de

Tel.: 0170 2233474



# Senpro.IT- Experten



An der Kirche 2  
35463 Fernwald  
Telefon 06404-6580351  
vertrieb@senpro.de  
www.senpro.de

## Servicezeiten:

Montag bis Freitag  
8.00 bis 17.00 Uhr

Digitalisierung  
IT-Infrastruktur  
Datenschutz  
IT-Sicherheit  
IT-Service

Wir, die Senpro.IT GmbH, sind ein Systemhaus mit 20 Mitarbeiter:innen, das sich seit über 12 Jahren auf alle Fragen rund um die Informationstechnologie von kleinen und mittelständischen Unternehmen spezialisiert hat.

## Unsere Leistungen für Sie

Wir arbeiten branchenübergreifend und stehen neben unseren klassischen mittelständischen Kunden auch kleinen Unternehmen wie Büros, Kanzleien und Praxen der freien Berufe jederzeit serviceorientiert zur Verfügung. Mit unserem dynamischen Team bieten wir unseren Kunden von der kompetenten Analyse und Beratung über die Realisation und Inbetriebnahme bis hin zum anschließenden Support innovative Lösungen. Ebenso bringen wir zukunfts-

weisende Themen wie Digitalisierung, IT-Sicherheit, Datenschutz oder WLAN-Ausleuchtung ins Rollen und führen diese zum erfolgreichen Abschluss.

Rufen Sie uns an! Wir unterstützen Sie gerne!

## Dein Platz bei Senpro?

Zur Unterstützung unseres jungen Teams suchen wir regelmäßig engagierte Mitarbeiter und sind Innovativbewerbungen im Bereich Fachinformatiker Systemintegration sowie Kauffrau/-mann für Büromanagement gegenüber immer aufgeschlossen.



## Ihr Vertrauen wird belohnt!

Mit dem PrivatSchutz der SV sichern Sie sich bis zu 30 % Rabatt, wenn Sie Ihre Verträge clever kombinieren. Wir beraten Sie gerne.

SV SparkassenVersicherung Holding AG  
Geschäftsstelle Gießen  
Johannesstr. 3  
35390 Gießen

Tel: 0641 70477777  
Fax: 0641 55995566  
Email: [gs.giessen@sparkassenversicherung.de](mailto:gs.giessen@sparkassenversicherung.de)

Bis zu  
**30%**  
sparen!

JETZT  
**VERTRAUENS  
BONUS** SICHERN

bis 31.12.2021

 **Sparkassen  
Versicherung**

## Meine digitalen Kanzleiräume sind eröffnet.

Professionelle Rechtsberatung  
jederzeit sicher und DSGVO-konform.  
Mit jedem Endgerät.  
Von jedem Ort aus.

**Ich freue mich auf Sie.  
Folgen Sie @recht\_lich auf  
Instagram und Twitter.**



**Threema ID:**  
J8UK58WS



**Kanzlei rechtLICHT**  
Dr. Ines Schmid

Rechtsanwältin  
Fachanwältin für Arbeitsrecht  
zertifizierte Mediatorin

Hofgut Kolnhausen  
35423 Lich  
Telefon: 06404 - 4070050  
E-Mail: [rechtLICHT@mailbox.org](mailto:rechtLICHT@mailbox.org)  
[www.rechtLICHT.legal](http://www.rechtLICHT.legal)



*Schülerhilfe!*  
Das Original. Seit 1974.

**Wir schließen deine  
Corona-Lücken**

**Jetzt beginnen - schnell aufholen!**

Lassen Sie sich beraten:  
**06404 - 65 85 000**

- ✓ **Motivierte und erfahrene Nachhilfelehrer/-innen**
- ✓ **Individuelle Förderung der Kinder und Jugendlichen**
- ✓ **Ferienkurse in den Sommerferien**

**Lich • Hungener Straße 16 • Tel. 06404 - 65 85 000**  
[www.schuelerhilfe.de/lich](http://www.schuelerhilfe.de/lich)

**perpedes**  
das Schuhhaus mit Pep

# 10 Jahre Schuhhaus perpedes

Die alten Licher kennen es noch: das Schuhhaus Wiedemann in der Oberstadt 18. Vorne war der Laden, geführt von Elisabeth Wiedemann, dahinter die Küche und ein Zimmer weiter befand sich die Schuhmacherwerkstatt von Albert Wiedemann. In der Werkstatt roch es immer nach Holz und Leim, erinnert sich die Enkelin Andrea Wiedemann und es war ein beliebter Licher Treffpunkt.

Die Großeltern vererbten die Liebe zu Schuhen an ihre Enkeltochter. Für Sie war es vor mehr als 55 Jahren ein großer Luxus, Großeltern mit einem Schuhladen zu haben, denn es gab jeden Winter und Sommer ein neues Paar Schuh. Außerdem führten die Großeltern Elefanten Kinderschuhe und der Vertreter hatte immer Gummibärchen für die Enkelin dabei – damals ein Luxus!

Der Vater Franz Wiedemann hatte kein Interesse daran, in das Schuhhandwerk einzusteigen. Zu sehr erlebte er nach dem Krieg

die wirtschaftlich schlechte Situation seiner Eltern. Die Kunden liebten Ihre Schuhe reparieren, konnten dann aber oft nicht zahlen. Oft wurde mit Naturalien gezahlt, oder die Reparaturkosten wurden abgestottert.

Nachdem Andrea Wiedemann über 2 Jahrzehnte in der freien Wirtschaft gearbeitet hatte, das Unternehmen jedoch Insolvenz anmelden musste, hatte sie Lust etwas in Ihrer Heimatstadt aufzubauen. Genau zu dieser Zeit schloss das Schuhhaus Braun seine Pforten.

So war es eigentlich natürlich, dass Andrea Wiedemann im August 2011 ihren schönen Schuhladen in Lich eröffnete. Auch ihr Laden ist wieder ein Ort der Begegnung.

## Die Werkstatt war ein beliebter Licher Treffpunkt

„Sollte es Corona bedingt möglich sein, werden wir das 10 jährige Jubiläum richtig feiern. Das haben wir in dem kleinen Laden schon das ein oder andere Mal.“ Ich erinnere mich an ein Konzert im Laden, wo eine Traube von Menschen selbst auf der Straße standen und tanzten. Den Sekt haben wir Flaschenweise über die Köpfe der Gäste weitergereicht, schwärmt Andrea Wiedemann, während Sie einer wartenden Kundin genau die richtigen Schuhe aus dem Regal zieht. Deren Tochter heiratet und das Outfit hat sie mitgebracht um den passenden Schuh zu finden.



Franz Wiedemann



## Die Frauen im Homeoffice müssen nur bis zur Taille schick aussehen

Man merkt Andrea Wiedemann an, wie gerne sie ihren Laden hat. Sie freut sich über jeden Besuch: „kaufen muss hier keiner was, aber jeder kann.“ Immer wieder kommen Licher auf ein Schwätzchen in den Laden und mittlerweile ist sie genauso bekannt wie Opa Albert oder Vater Franz.

Unterstützt wird sie von Irina Schilling und Annemarie Schneider. Nachdem in Hungen das Schuhgeschäft von Peter und Annemarie Schneider schloss, kamen viele Kunden und erzählten voller Wehmut von Annemarie, die immer genau wusste, welche Schuhe sie suchten.

Irgendwann erzählte man Annemarie: „in Lich verkauft jetzt eine Schuhe, die macht das auch ganz gut.“

Voller Neugierde trafen sich die beiden Frauen mit Passion für schöne Schuhe und seitdem steht Annemarie Freitags im Laden und bedient nicht nur ihre alten Kunden.

trinken oder ein Eis zu essen. Lich ist einfach schön. Eine Kleinstadt mit viel Flair.

*Ariane Solms*



Schuhhaus perpedes  
Andrea Wiedemann  
Unterstadt 14  
35423 Lich

Telefon: 0 64 04 - 66 80 27 7  
E-Mail: [mail@schuhhaus-perpedes.de](mailto:mail@schuhhaus-perpedes.de)

Öffnungszeiten:  
Mo.–Fr.: 9.00 bis 18.00 Uhr  
Sa.: 9.00 bis 13.00 Uhr

Hinten: Albert  
Wiedemann  
Vorne: Lehrling  
Rudolf Zyndorf



Foto: KAK



Unterstadt 14 | 35423 Lich | Telefon: 0 64 04 - 6 68 02 77 | E-Mail: mail@schuhhaus-perpedes.de  
 Öffnungszeiten: Montag bis Freitag 9.00 bis 18.00 Uhr, Samstag 9.00 bis 13.00 Uhr



Jetzt sorgenfrei buchen mit  
 der Option der kostenfreien  
 Stornierung bis 14 Tage vor  
 Anreise bei vielen Veranstaltern.



Unterstadt 28 • 35423 Lich  
 0 64 04 / 66 77 32 • 0 60 43 / 50 4  
 erlebnis@milareisen.de  
 milareisen.de

**Öffnungszeiten:**  
 Mo–Fr.: 10:00–18:00 Uhr  
 Sa.: nach Vereinbarung



Wir haben uns bei der Auswahl unserer  
 Produkte auf Nordgriechenland/Halkidiki  
 spezialisiert. Unsere Produkte sind nachhaltig  
 angebaut, von Hand geerntet und weiterverarbeitet.

## NACHHALTIG – BIOLOGISCH – HANDGEMACHT – LECKER

Holen Sie sich den Urlaub zurück auf den Teller,  
 schmecken Sie das Mittelmeer, die Pinienwälder und  
 genießen Sie die griechische Küche  
 in ihrer reinsten und besten Form.

### Artikel im Shop:

- Agourelia Olivenöl nativ extra kalt gepresst
- Oliven, natur und mariniert
- Honig
- Weine und Ouzo
- Tee und Kräuter vom Berg Holomon
- Olivenölseife aus der ältesten Siederei Griechenlands



Kostenfreie Lieferung im Stadtgebiet Lich und Hungen

**Webadresse:** [greekquisite.shop](http://greekquisite.shop)

# Von Anfang an umfassend beraten – Emi.Reisen



Lehnen Sie sich entspannt zurück, beschreiben Sie, was Sie suchen, und den Rest übernimmt das familiengeführte Reisebüro Emi.Reisen in Lich für Sie. Seit 2018 sorgt Inhaberin Emilia Willms gemeinsam mit ihrem Mann André dafür, dass Ihr Urlaub zur schönsten Zeit des Jahres wird.

**Emi – effizient:** Im inhabergeführten Reisebüro werden Sie umfassend beraten und ersparen sich somit lange Suchen im Internet sowie lange Wartezeiten in Hotlines, denn das Reisebüro ist für Sie per WhatsApp, Messenger, Telefon und E-Mail erreichbar – natürlich immer mit dem gleichen Ansprechpartner.

**Emi – mitreißend:** Entdecken Sie mit Emi.Reisen die Welt und lassen Sie sich mitreißen, denn das Reisebüro ist nicht spezialisiert auf ein bestimmtes Land oder eine bestimmte Art zu reisen, sondern zeichnet sich durch Flexibilität aus, indem das Reisebüro extrem schnell auf Urlaubstrends reagieren kann.

**Emi – individuell:** Egal ob Pauschalreisen, Ferienwohnungen, Kreuzfahrten, Campingplätze, Hausboote, Hotels mit Eigenanreise, Mietwagen, Camper oder Reiseversicherungen, wählen Sie aus dem umfassenden Angebot Ihre ganz individuelle Reise zum besten Preis-Leistungs-Verhältnis.

„Wir definieren uns über Effizienz, Service und Flexibilität“, erklärt die Inhaberin Emilia Willms. Dazu gehören tagesgenaue Informationen von Stornobedingungen, Einreisebedingungen und finanziellen Lagen von Veranstaltern und Airlines als Selbstverständlichkeit. „Reisen JA, aber SICHER ... das ist unser Credo“, gerade in der aktuellen Zeit ein wichtigeres Thema als je zuvor. Das Reisebüro wickelt Umbuchungen und Stornierungen mit dem Veranstalter ab und unterstützt Sie bei der richtigen Entscheidung im Umgang mit Reisen in der Pandemie.

Eine Terminvereinbarung ist telefonisch oder per WhatsApp möglich. Auf der Homepage finden Sie ein digitales Terminplanungstool.



Emilia und André Willms GbR  
Heinrich-Neeb-Str. 32  
35423 Lich

Telefon 06404-4039-140  
Fax 06404-4039-139  
Mobil/WhatsApp 0163-4416810  
www.emireisen.de  
Facebook: emi.reisen



Hier geht es zum  
Terminplaner:

## speed SUN beautylounge



Liebe Gäste der BeautyLounge Lich,

vielen Dank für Ihr bisheriges Vertrauen in unsere Beauty-Anwendungen. Ab sofort wartet der absolute Hammer auf Sie: Der neue BODYformer hilft nicht nur beim Abnehmen, sondern unterstützt Sie da-

bei, ein Sixpack oder einen knackigen Po zu bekommen. Wie der Name schon sagt: Der BODYformer bringt Ihren Body in Form – und das ganz bequem im Liegen! Nach nur vier Behandlungen wächst der Muskel um bis zu 19 % und

das Fett wird um bis zu 16 % reduziert. Durch die gezielte elektromagnetische Stimulation einzelner Muskelgruppen werden diese nachhaltig gekräftigt und sichtbar definiert. Gehören Sie zu den Ersten, die dieses Gerät testen dürfen!

### Top-Gründe für den BODYformer:

- Für 4 Körperareale anwendbar: Bauch, Beine, Po und Arme
- Eine Anwendung dauert nur 30 Minuten
- Erste spürbare Ergebnisse nach 4 Anwendungen
- Straffung an Bauch, Beinen, Po und Armen möglich
- Sixpack und knackiger Po auch ohne Sport
- Möglicher Abbau von Fettdepots und Cellulite
- Intensiver und gelenkschonender Muskelaufbau an Problemzonen
- Beschleunigung des Fettstoffwechsels

### speedSUN Beauty Lounge

Am Wall 47 | 35423 Lich | Telefon 0 64 04 - 6 21 46 | www.speedsun.de

Öffnungszeiten: Mo. bis Fr. 9.00 bis 20.00 Uhr, Sa. und So. 9.00 bis 18.00 Uhr, feiertags 10.00 bis 16.00 Uhr



**LICHER GOLF-CLUB**

SPORT | LIFESTYLE | BUSINESS

*sportlich & lebenswert*



## **EIN PARADIES – GANZ IN IHRER NÄHE**

**Licher Golf-Club Fürstliches Hofgut Kolnhausen e. V.**

Golfplatz Kolnhausen | 35423 Lich  
Telefon 0 64 04 - 9 10 71 | [info@licher-golf-club.de](mailto:info@licher-golf-club.de)

**Licher Golf-Schule**

Mobil 0172 - 5 13 07 33 | [uwe@tappertzhofen.com](mailto:uwe@tappertzhofen.com)

*Uwe Tappertzhofen*

COACH



#RadSchmidt

# Mit Leidenschaft am Puls der Zeit



Heinrich-Neeb-Str. 16  
35423 Lich  
Telefon 06404-25 19  
info@radschmidt.de  
www.radschmidt.de

#### Öffnungszeiten:

Dienstag bis Freitag  
10.30–12.30 Uhr und  
14.30–18.30 Uhr  
Samstag  
10.00–14.00 Uhr

Das Team von #RadSchmidt in Lich berät Sie ganz persönlich, ausführlich und individuell, damit Sie Ihr passendes Zweirad finden. Bereits im vergangenen Jahr wurde die Verkaufsfläche vergrößert, um allen Kunden eine noch bessere Auswahl anbieten zu können. Inhaber Jörg Godejohann, selbst passionierter Biker, freut sich besonders, dass dadurch mehr Räder vor Ort getestet werden können. „So kann umfassender auf die Bedürfnisse unserer Kunden eingegangen werden“, erklärt der Inhaber. „Wir nehmen die Herausforderung an, trotz der derzeit sehr angespannten Liefersituation durch die Pandemie, unseren Kunden nach besten Möglichkeiten ihre Wünsche zu erfüllen.“ Gerade in der aktuellen Zeit ist das Fahrradfahren zum großen Trend geworden – alleine, zu zweit oder mit der ganzen Familie. Egal ob E-Bike oder Mountainbike, Trekking- oder Kinderrad, #RadSchmidt bietet mit hochwertigen Marken deutscher Hersteller, u. a. Conway, Stevens und Victoria sowie der Kinderradmarke Puky, ein ausgewähltes Fahrradsortiment für jeden Geschmack.

Neben der guten Erreichbarkeit in der Heinrich-Neeb-Str. 16 profitiert man von vielen weiteren Vorzügen

des Fachgeschäfts, das 1981 von Hermann Schmidt gegründet und seit 2017 von Jörg Godejohann geleitet wird. Das inzwischen sechsköpfige Team unterstützt Sie kompetent und sorgt mit Werkstattservice sowie dem Verkauf von Zubehör und Ersatzteilen dafür, dass Sie mit Ihrem Rad jederzeit optimal unterwegs sind. Auch das mittlerweile sehr beliebte Fahrrad-Leasing über den eigenen Arbeitgeber ist bei #RadSchmidt möglich.

#### Aktion Lastenrad

#RadSchmidt möchte das Umdenken in Bezug auf Umwelt und E-Mobilität unterstützen. Deshalb bietet das Team ab Juni allen Kunden die Möglichkeit, ein Lastenrad für 30 Euro/Tag zu mieten. Damit können Sie ausprobieren, wie es ist, das Auto auch mal stehen zu lassen. Beim Kauf eines Lastenrads wird der Mietpreis auf den Kaufpreis angerechnet.

Lassen Sie sich beraten und nutzen Sie den lokalen Service vor Ort. Alle Beratungen, Verkauf und Probefahrten werden selbstverständlich unter den aktuellen Hygienebestimmungen durchgeführt.

 **MEIN  
FAHRRADHÄNDLER**  
MEIN-FAHRRADHAENDLER.DE

► RADSCHMIDT JETZT AUCH ONLINE UNTER  
WWW.MEIN-FAHRRADHAENDLER.DE





## Faszinierende Puppenstuben: „Die Große Welt im Kleinen“

Eine einzigartige, umfangreiche Sammlung historisch wertvoller Puppenstuben bildete die Voraussetzung für die Errichtung eines kleinen Spezialmuseums in Laubach, Landkreis Gießen.



Ihre Königliche Hoheit Prinzessin Monika von Hannover holte ihre im Laufe von mehreren Jahrzehnten zusammengetragene und bei Kennern bereits bestens bekannte Sammlung von Niedersachsen in ihre Heimatstadt Laubach zurück. Als neues Zuhause für ihre Puppenstubensammlung wählte die Prinzessin eine einfache historische Fachwerkscheune, in unmittelbarer Nähe zum Laubacher Schloss. Dank moderner

### Die Stifterin

Prinzessin Monika von Hannover wurde am 8. August 1929 als 4. von sieben Kindern geboren. Ihre Eltern waren Graf und Gräfin Georg Friedrich und Johanna zu Solms-Laubach. Johanna war eine geborene Prinzessin zu Solms-Hohensolms-Lich und wuchs im Licher Schloss auf. Natürlich war Monika aus diesem Grund sehr oft zu Besuch bei ihrer Großmutter Emma. Die Kinder nannten sie „Omsi“ und fanden sie etwas streng. Im Palais in Lich lebte eine unverheiratete Tante: Tante Leni. Sie hatte ein wunderschönes großes Puppenhaus und wann immer es ging, besuchte die kleine Monika Tante Leni, um mit dem Haus zu spielen. Als Tante Leni starb, vererbte sie ihr schöne Puppenhaus an die Nichte und so ist es heute in Laubach im Museum zu besichtigen und bildete den Grundstock für eine außergewöhnlichen Sammlung wunderschöner Puppenstuben.

Technik vermittelt das Museum die Faszination, die noch heute von dieser „Großen Welt im Kleinen“ ausgeht. Eine Audioführung begleitet in einfühlsamer Weise durch die Ausstellung und lässt die Kinderzeiten längst vergangener Epochen wieder lebendig werden. Die Ausstellung umfasst derzeit etwa achtzig Stuben aus drei Epochen (Jugendstil, Gründerzeit und Biedermeier) und erstreckt sich über zwei Etagen.



Das Museum verfügt über einen Museumsladen, einen Aufzug und ist barrierefrei zugänglich.



# Die GIEßENER ZEITUNG: Von Bürgern für Bürger

Wie können Vereine und Bürger aus ihrer Region berichten? Jetzt Bürgerreporter werden!

Sie möchten alles rund um Ihren Verein mit anderen teilen? Sie fotografieren, kochen oder wandern gerne? Dann werden Sie Bürgerreporter bei der GIEßENER ZEITUNG, tauschen Sie sich mit an-

deren aus und schreiben Sie über Ihre Hobbys und Ihre Erfahrungen. Die Anmeldung und Veröffentlichung ist für Sie oder Ihren Verein selbstverständlich kostenlos. Aus allen Beiträgen erscheinen dann ausgewählte in der Printausgabe, die samstags in über 128 000 Haushalten im Gießener Zeitungsland verteilt wird.

»GIEßENER ZEITUNG

Steinstraße 77

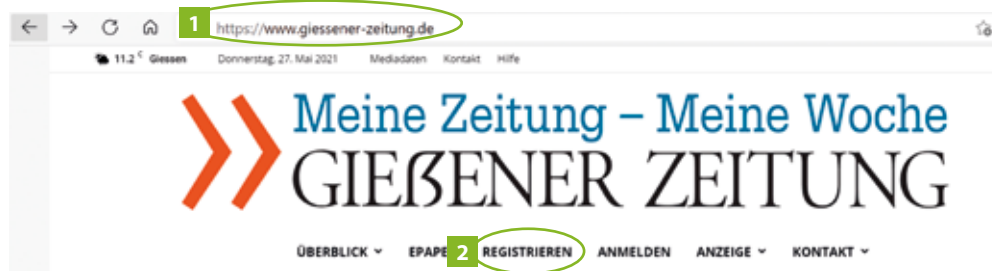
35390 Gießen

Telefon 0641 - 971 72 53

www.giessener-zeitung.de

info@giessener-zeitung.de

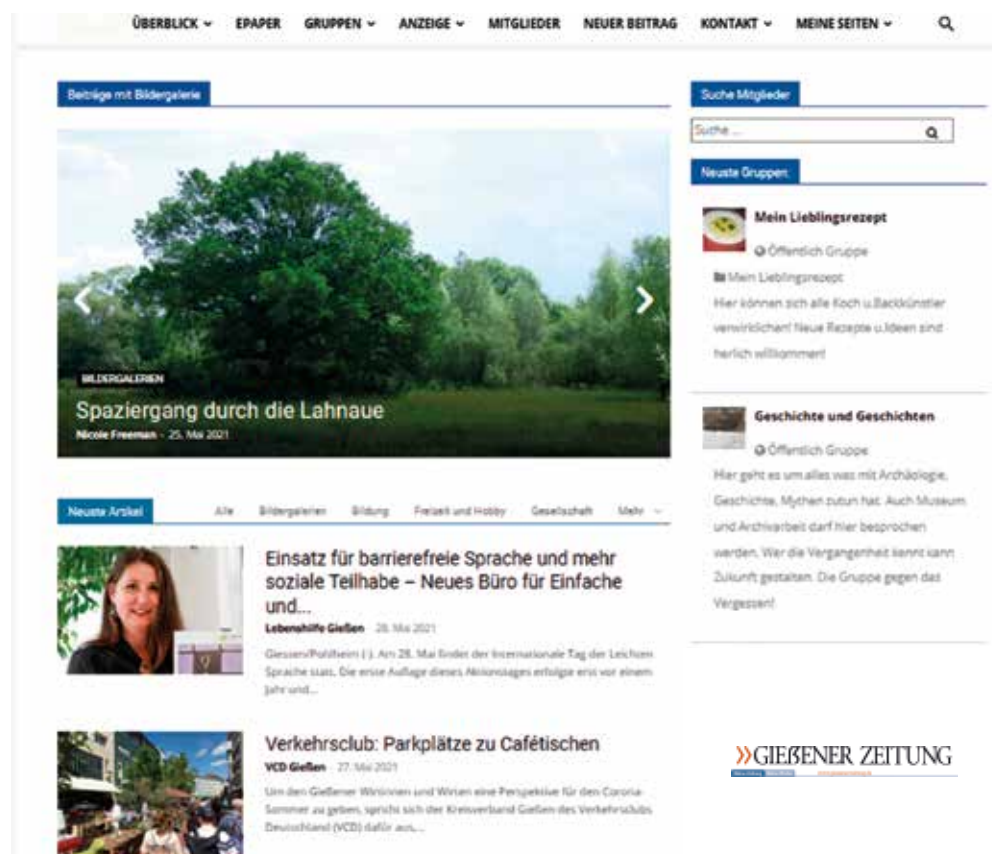
## Ihre Anmeldung ist ganz einfach:



**1** Besuchen Sie unsere Internetseite [www.giessener-zeitung.de](https://www.giessener-zeitung.de).

**2** Klicken Sie auf „Registrieren“ und füllen Sie die notwendigen Informationen aus – geben Sie Ihren Namen oder den Vereinsnamen an.

**3** Nach der Freischaltung können Sie sich dann unter „Anmelden“ einloggen und schon kann es losgehen!



Wir freuen uns auf Ihre Anmeldung – machen Sie mit und teilen Sie Ihre Leidenschaft für den Sport, die

Fotografie oder die Kultur mit anderen Bürgerreportern und Lesern aus unserem Gießener Zeitungsland!



Die Firma **MERZ** ist ein führender innovationsstarker Hersteller von Verpackungsmaschinen für die pharmazeutische, kosmetische, chemische, Tabak- sowie Lebensmittelindustrie.

## Wir bilden aus!

ab August 2022

### ◆ **Industriemechaniker/in**

Fachrichtung Maschinen und Anlagenbau

## Praktika!

### ◆ **Schüler** Klasse 8-13

### ◆ **Studenten** Fachrichtung Maschinenbau

## Wir bieten:

- ◆ Einen zukunftsorientierten und vielseitigen Ausbildungsberuf mit hohen Übernahmechancen bei erfolgreich abgeschlossener Ausbildung
- ◆ Förderung durch Weiterbildungsmaßnahmen
- ◆ Vermittlung der Kompetenzen und Fähigkeiten durch Projektarbeit im Team
- ◆ Spaß an der Arbeit durch ein gutes und familiäres Betriebsklima

MERZ Verpackungsmaschinen GmbH  
Bahnhofstraße 25  
35423 Lich

Tel.: 06404-9172-0  
www.merz-system.de

Ansprechpartner: André Michel  
E-mail: personal@merz-system.de

Since 1971  Made in Germany

# Technik fürs Leben - Energie für die Zukunft



- Elektrotechnik
- Heizungs-, Sanitär- und Klimatechnik
- Erneuerbare Energien
- LED-Lichttechnik
- Schwimmbad, Klima, Wellness
- Gastronomietechnik
- Technische Gebäudeplanung

**WALZ**  
Gebäudetechnik

Hungener Straße 62  
35423 Lich

Telefon 06404-91930  
Fax 06404-9193-2300  
E-Mail info@walz-lich.de

[www.walz-lich.de](http://www.walz-lich.de)

# Ausbildung für Technikbegeisterte bei SPIE Lück

## Die Spezialisten für Energie- & Gebäudetechnik

Am Standort Lich-Langsdorf werden Industriekaufleute (m/w/d), Kaufleute (m/w/d) für Bürokommunikation, Elektroniker (m/w/d) für Energie- und Gebäudetechnik, Informationselektroniker (m/w/d) sowie Anlagenmechaniker(m/w/d) für Sanitär-, Heizungs- und Klimatechnik ausgebildet. Die Ausbildung ist abwechslungsreich und praxisbezogen. Mit kompetenten Ausbildern, einer hausinternen Lehrwerkstatt und Weiterbildungsmaßnahmen werden Grundsteine für eine fachliche Qualifikation gelegt. Technikbegeisterte Talente, die einen Ausbildungsplatz suchen, bei dem ihre Fähigkeiten gefördert werden, sind bei SPIE genau richtig. Freut Euch auf die Zusammenarbeit mit sympathischen Kollegen und erlebt, was man im Team bewegen kann.

### Freie Stellen und Infos gibt es auf:

[www.spie.de/karriere/ausbildung-duales-studium](http://www.spie.de/karriere/ausbildung-duales-studium)



### #WeAreSPIE

Die SPIE Lück GmbH gehört dem Geschäftsbereich „Building Technology & Automation“ (BTA) der SPIE Deutschland & Zentraleuropa an. Mit über 1.900 Mitarbeitenden an mehr als 20 Standorten ist der Geschäftsbereich BTA in ganz Deutschland vertreten.

Das Leistungsspektrum umfasst u.a. Lösungen für elektrische Energie- und Gebäudetechnik, Sicherheitstechnik, Heizungs- und Sanitärtechnik, Lüftungstechnik und Klimatechnik, Schaltschrankbau sowie erneuerbare Energien.



SPIE Deutschland &  
Zentraleuropa

Geschäftsbereich  
Building Technology &  
Automation

SPIE Lück GmbH  
Blumenstraße 28  
35423 Lich-Langsdorf  
Telefon 06404-91 35-0  
[info.lueck@spie.com](mailto:info.lueck@spie.com)  
[www.spie-lueck.de](http://www.spie-lueck.de)  
[www.spie.de/karriere](http://www.spie.de/karriere)

Jetzt noch bewerben für den Ausbildungsstart  
*am 1. August 2021!*

TECHNIKBEGEISTERT?

STARTE DEINE  
AUSBILDUNG  
BEI SPIE LÜCK!

#spannendeprojekte

#ausbildung

#langsdorf

#karriere

#regional



#WeAreSPIE



SPIE, gemeinsam zum Erfolg

Freie Ausbildungsplätze  
zum 01.08.2021

Wir – die SPIE Lück GmbH – sind Spezialisten für Energietechnik und technische Gebäudeausrüstung und gehören dem Geschäftsbereich Building Technology & Automation (BTA) der Deutschland & Zentraleuropa an.

Am Hauptsitz in Lich-Langsdorf suchen wir technikbegeisterte Talente zur Ausbildung zum:

→ **Elektroniker, Fachrichtung Energie- und Gebäudetechnik (m/w/d)**



**SPIE Deutschland & Zentraleuropa**  
Geschäftsbereich Building Technology & Automation  
SPIE Lück GmbH  
Bereich Personal  
Blumenstraße 28 | 35423 Lich-Langsdorf | Tel. 06404 9135-812

[www.spie.de/spie-lueck](http://www.spie.de/spie-lueck)





Georg in Lich  
Zum Fuchsstrauch 5  
35426 Lich  
Telefon 06404-25 04  
Fax 06404-63 100  
info@georg-in-lich.de  
www.georg-in-lich.de

#### Öffnungszeiten:

Montag bis Freitag  
7.30 bis 12.00 Uhr  
und 13.00 bis 16.30 Uhr

# Familienunternehmen seit 1957 – *Georg in Lich*

Ihr qualifizierter Partner  
für persönliche

*Schutzausrüstungen,  
Berufsbekleidung &  
Arbeitskleidung*

Seit 1957 ist das Familienunternehmen Ihr Ansprechpartner, wenn es um Arbeitssicherheit geht. Gegründet in der Nachkriegszeit von Wilhelm Georg trat 1985 der Sohn Dieter Georg in das Unternehmen ein. Mit Lukas Georg, dem Enkel des Unternehmensgründers, findet sich nun seit 2012 die dritte Generation im Unternehmen, das sich durch räumliche Erweiterungen und fachliche Weiterbildungen stetig vergrößert.

Von der Lebensmittelindustrie bis hin zu handwerklichen Berufen – bei Georg in Lich erhalten Sie immer die passende Berufsbekleidung, Arbeitskleidung und

persönliche Schutzausrüstung von Kopf bis Fuß. Für jede Berufssparte gelten unterschiedliche Anforderungen, Gesetze und Normen, welche die Arbeitssicherheit betreffen. Gerne helfen Ihnen die qualifizierten Mitarbeiter dabei, die geforderten Richtlinien einzuhalten, und beraten Sie ausführlich zum Thema persönliche Schutzausrüstung für Ihren Arbeitsplatz. Dank der Teilnahme an zahlreichen Schulungen und beruflichen Qualifikationen hat die Firma Georg ein breites Fachwissen über die Schutzverordnungen der verschiedensten Branchen und somit die Möglichkeit, alle Berufe mit den richtigen Schutzausrüstungen zu versorgen. Wenn es um Sicherheit geht, kann eine kompetente Beratung lebenswichtig sein.

## Individuelle *Beratung*

Sie interessieren sich für eine telefonische oder persönliche Beratung vor Ort? Dann nehmen Sie einfach den Kontakt zu uns auf – wir schauen gerne nach einem passenden Termin für Ihre individuelle Beratung.

Der **Maddox black-red Low ESD S3** aus unserer WELLMAXX-Serie erreicht dank Sohlenkern aus Infinergy® von BASF ein neues Dämpfungslevel.

# leidner & partner<sup>GbR</sup> architektur- u. ingenieurbüro

Entwurf – Planung – Bauleitung – Brandschutzplanung



## Martinsklause Hessenpark

- Wiederaufbau der Martinsklause aus Remsfeld im Hessenpark
- Historische Recherche
- Entwurf und Gastronomiekonzept
- Genehmigungsplanung
- Brandschutzkonzept
- Vollständige Umsetzung der Maßnahme unter Berücksichtigung modernster Anforderungen insbesondere im Bereich des Umgangs mit dem Fachwerk



## Verwaltung und Logistikzentrum in Biebatal

- Entwicklung des Logistikzentrums seit 1998 in mehreren Bauabschnitten
- Entwurf
- Genehmigungsplanung
- Brandschutzkonzept
- Unterstützung des Bauherrn bei der Umsetzung durch einen Generalunternehmer
- Letzter Bauabschnitt Erweiterung mit Verbindungsbrücke 2020



## Kernsanierung des Senioren- und Pflegeheims „Herbstzeitlose“ in Pohlheim und Erweiterung der Anlage um 24 weitere Bewohnerzimmer

- Weiterbearbeitung der vorhandenen Entwurfs-, Brandschutz- und Genehmigungsplanung zur Genehmigungsfähigkeit
- Komplettumsetzung der Maßnahme
- Baujahr 2020 bis 2021



## Begegnungszentrum des Vereins für Jugendhilfe Gießen e.V. auf der Leppermühle

- Entwurf
- Genehmigungsplanung
- Brandschutzplanung
- Vollständige Umsetzung der Maßnahme
- Baujahr 2021 bis 2022



## Mehrfamilienwohnhäuser in Biebatal

- Zwei Gebäude mit 24 Wohnungen und Geschäftsflächen
- Entwurf
- Genehmigungsplanung
- Brandschutzplanung
- Unterstützung des Bauherrn bei der Umsetzung durch einen Generalunternehmer
- Baujahr 2018



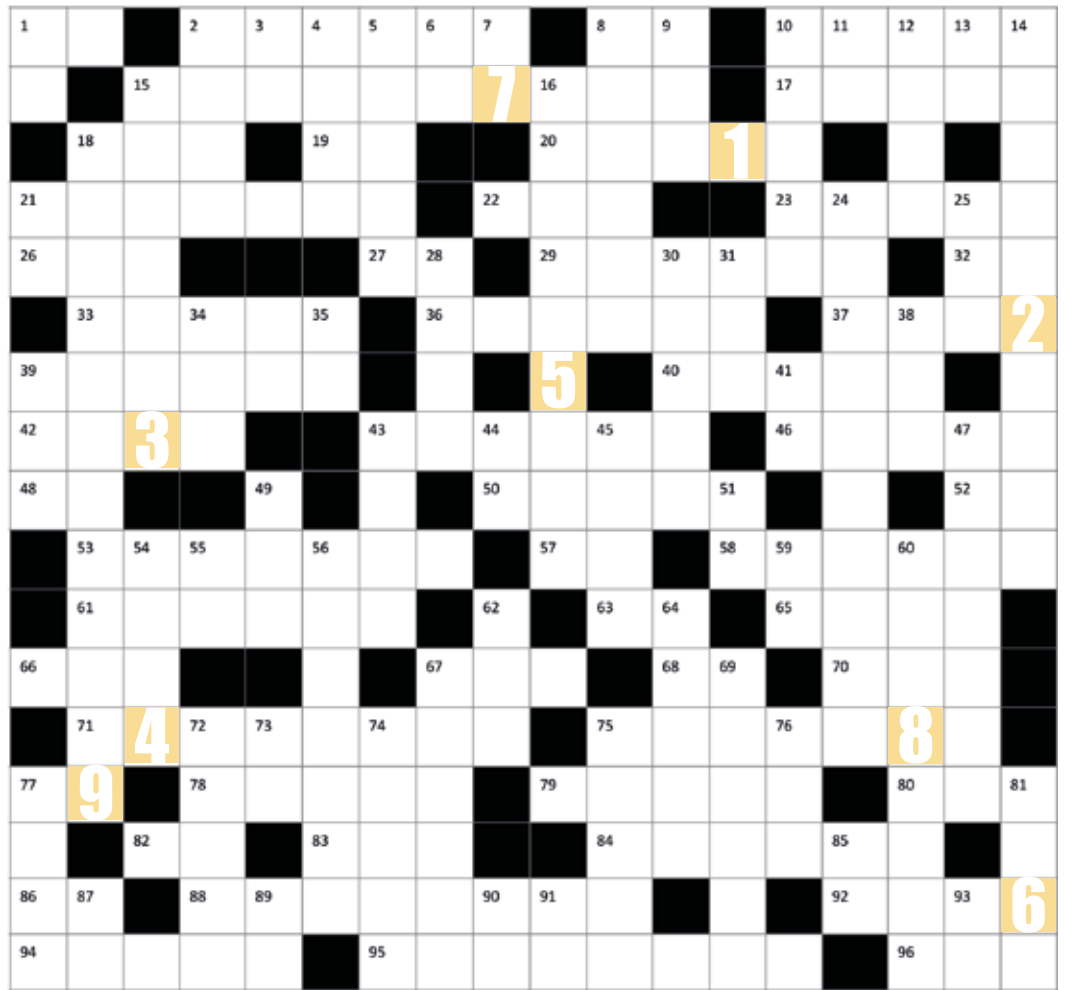
## Einfamilienwohnhaus in Lich

- Entwurf
- Genehmigungsplanung
- Vollständige Umsetzung
- Baujahr 2019/2020

Jakob-Uhrhan-Str. 7, 35423 Lich  
www.leidner-partner.de

**LICHER GEWINNSPIELKREUZWORTRÄTSEL**

Mitmachen dürfen Teilnehmer ab 18 Jahren. Mitglieder von Licherleben e.V. sind von einer Teilnahme ausgeschlossen. Der Rechtsweg und die Barauszahlung sind ausgeschlossen. Soweit im Rahmen des Gewinnspiels personenbezogene Daten von Teilnehmern erhoben, verarbeitet und genutzt werden, werden diese von Licherleben e.V. ausschließlich zum Zwecke der Durchführung des Gewinnspiels erhoben, verarbeitet und genutzt. Nach Beendigung des Gewinnspiels werden die Daten gelöscht. Eine Weitergabe der Daten an Dritte zu anderen Zwecken ist ausgeschlossen.



**Lösungswort per E-Mail an: [gewinnspiel@licherleben.de](mailto:gewinnspiel@licherleben.de) Einsendeschluss ist 31. August 2021. Viel Glück! Gewinn: Ein Licher Korb (Präsentkorb mit regionalen Köstlichkeiten)**

**Original & Fälschung**

**Finden Sie sieben Fehler in der rechten Postkarte**

Die Original-Karte stammt aus der Sammlung der Briefmarkenfreunde Lich. Herzlichen Dank!



Illustration: Shutterstock



**HORIZONTAL**

1 Initialen der Frau auf der Titelseite/ 2 Bundesstaat der Vereinigten Staaten/ 8 Auf diese Art / 10 In den Licher Scheunen zu besichtigen! / 15 Heimatmuseum von Lich / 17 Nachweis der Abwesenheit zur Tatzeit am Tatort / 18 Nachtlokal / 19 Initialen Lilienthals / 20 Englisch: Rauch / 21 Afrikanisches Restaurant in Lich / 22 Abkürzung: tausend Kilometer / 23 Bar in Lich, „...“ Gießen/ 26 Rinderkrankheit/ 27 Römische Zahl für „Zwei“/ 29 Bieraus der Umgebung / 32 Abkürzung für Energieeinheit / 33 Zeichen der Macht eines Königs oder einer Königin / 36 Autor von Faust / 37 Letztes Wort im Gebet / 39 Asiatische Hafenstadt / 40 Dateneingabe / 42 Stadt in Rumänien / 43 Vorname des Licher Bürgermeisters / 46 Brasilianischer Bundesstaat / 48 Abkürzung der Krankheit Tuberkulose / 50 Vorname des Licher Künstlers Geyer / 52 Lucky Strike / 53 Ruf zur Vorsicht / 57 Italienisch: Ja / 58 Besondere Fankultur im Fußball / 61 Anerkennung, Huldigung / 63 Abkürzung: Leistungskurs / 65 Abgegrenzte Gartenfläche / 66 „...“ et labora / 67 Abkürzung: Englische Steueridentifikationsnummer / 68 Spanischer Artikel / 70 Abkürzung: Remscheider General-Anzeiger / 71 Unverwechselbarer Markenbotschafter des Licher Bieres / 75 Gleich zweimal in der Innenstadt / 77 Kfz-Zeichen für Gelnhausen / 78 Himmelsrichtung / 79 Parfümerie in Lich / 80 Abkürzung für Leuchtdiode / 82 Abkürzung Milliliter / 83 Französisch: Sommer / 84 Füllen von Bäumen / 86 Abkürzung: Links Oben / 88 Eisdielen in der Innenstadt / 92 Vorname Chagall / 94 Wirtschaftlicher Wald / 95 schleswig-holsteinische Insel (und Ort) / 96 Nicht gekocht

**VERTIKAL**

1 Englisch: auf, bei / 2 Bestimmter Zeitabschnitt der Geschichte / 3 römisches Zahlenzeichen für 60 / 4 Beiname des ägyptischen Sonnengottes / 5 In Salz eingelegtes Tierprodukt / 6 Kurz für Kirchenrat / 7 Ausdruck der Überraschung / 8 Englisch: Gipfel (politisch) / 9 Abkürzung: Ost-südost / 10 Markenzeichen für Hungener Scheune / 11 Initialen Lindbergs / 12 Mädchenname / 13 Abkürzung: Straßenbahn / 14 Spitzname der Münzenburg / 15 Einfaches griechisches Gasthaus / 16 Krankenträger / 18 Licher Basketball Team / 21 Initialen Becketts / 24 Licher Kino / 25 Heißgetränk / 28 Runde Schneehütte / 30 Asiatische Großmacht / 31 Englisch: Huhn / 34 Abkürzung Ostallgäu / 35 Abkürzung Erdgeschoss / 38 Abkürzung: medizinisch-technischer Assistent / 39 „...“ und Patachon / 41 Kurzbezeichnung für den Vater / 43 Sicherheitstechnikfachgeschäft in Lich / 44 chemisches Zeichen für Lawrencium / 45 Hauptcharakter „... und die Detektive“ / 47 Großer Baum im Licher Schloßgarten / 49 Fluggesellschaft / 51 Kurzer Augenblick / 54 Südasiatische Gewürzteezubereitung mit Milch / 55 Rundfunkanstalt / 56 Ein „Lich“ in Computerspielen / 59 Abkürzung: ein Pfund / 60 Einstellbar, steuerbar / 62 Berg und „...“ Fahrt / 64 Himmlischer Wächter / 67 Spanisch: Gift / 69 Begründer der deutschen Reformation / 72 Fürstliches Haus in Lich / 73 Abkürzung für Voltsekunde / 74 Abschließend, erledigt / 75 Großes, vernichtendes Feuer / 76 süddeutsch: hinein / 77 Sportart in Kolnhausen / 81 Unter „...“ und Fach / 85 Abkürzung Europameisterschaft / 87 Doppelvokal / 89 Bergstock in Graubünden / 90 Abkürzung für Doktor / 91 englische Abkürzung: Kennung / 93 Autokennzeichen von Rosenheim

**Lösungswort**

1 2 3 4 5 6 7 8 9

**SUDOKU**

2	5	3	8	4	9
7				5	
9	4			6	7
5		4			2
		5	7		
6		3			8
4	6			8	1
2				6	
8	1	2	9	7	4

# BRANOpac – der Global Player aus Lich



**Branopac**  
Lösungen mit System

Gottlieb-Daimler-Str. 18–20  
35423 Lich  
Telefon 06404-91 42-0  
Fax 06404-91 42-700  
info@branopac.de  
www.branopac.de

BRANOpac blickt auf eine über hundertjährige Tradition als unabhängiges Familienunternehmen zurück. Das Unternehmen ist international tätig und dabei fest in Deutschland verwurzelt. Weltweit schätzen namhafte Firmen die hochwertigen BRANOpacprodukte „made in Germany“.

## Tradition seit 1875

Seit der Gründung haben sich die Anforderungen auf dem Markt grundlegend verändert, gleich geblieben ist hingegen unsere Überzeugung, dass Qualität die Grundlage für langfristigen Erfolg ist.

## Führender Hersteller von Korrosionsschutz

Im Jahr 1961 starteten wir die Fertigung von Korrosionsschutzprodukten für die automotiv und Metall verarbeitende Industrie: ein Gebiet, in dem wir bis heute Vorreiter sind und das wir fortwährend mit Innovationen und Qualitätsprodukten bedienen.

## Mehr als nur ein Backpapier

Auch in einem anderen Geschäftsbereich waren wir Vorreiter und starteten 1963 die Produktion mit einem Produkt, welches heute aus keiner Küche wegzudenken ist: dem Backpapier. Unter der Marke Blechrein vertreiben wir unsere Back-, Koch- und Trennpapiere nicht nur an Großbäckereien und Konditoreien weltweit, auch Hobbybäcker lassen sich von den außergewöhnlichen Lebensmittelpapieren begeistern.

## Lösungen mit System

Dies ist nur eine Auswahl von zahlreichen Produkten von BRANOpac, die dank der ständigen Forschung und Entwicklung Service auf höchstem Niveau garantieren.

## Das alles macht BRANOpac, aber wer sind wir?

Mit 180 Mitarbeiterinnen und Mitarbeitern im Headquarter Lich und weltweit insgesamt 600 Mitarbeitenden in der Unternehmensgruppe ist BRANOpac ein echter Global Player.

Niederlassungen in Indien, China, den USA und an weiteren Standorten in Europa sorgen für ein internationales und abwechslungsreiches Arbeitsumfeld.

## Gestalten Sie mit uns die Zukunft

Für BRANOpac ist es entscheidend, gesellschaftliche Belange in die unternehmerischen Entscheidungen einzubeziehen und einen Blick für das Umfeld zu haben, denn soziale Verantwortung findet in allen Lebensbereichen statt.

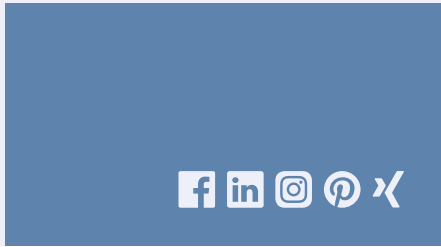
Auch BRANOpac als Ausbildungsbetrieb steht in der Region für Erfolg: Unsere insgesamt sechs Ausbildungsberufe am Standort Lich stehen für Qualität und Wertschätzung ganz nach dem Motto „Zukunft durch Ausbildung“. Ob im technischen, kaufmännischen oder naturwissenschaftlichen Bereich – entdecken Sie die BRANOWelt!



nachhaltige  
Produktionsweise

innovatives  
Traditionsunternehmen

Standorte  
weltweit





# BEWEGLICH

Sanitätshaus | Orthopädie- & Rehatechnik | Medizinischer Fachhandel

## Berührungsloses Anmessen - schneller geht's nicht!

Der **JOBST® LEXpert360** steht für **unglaubliche Schnelligkeit**.

Erleben Sie das Ausmessen von Kompressionsstrümpfen auf eine smarte Art und Weise. Mit dem phlebologischen Beinscanner werden Sie innerhalb von 5 Sekunden **von den Füßen bis zum Bauchnabel kontaktlos** vermessen. Nach weiteren 60 Sekunden ist aus den unzähligen Messwerten ein **hochgenaues 3D-Modell des Körpers** bis zur Taille berechnet.

Ohne menschliches Zutun wird ein **Maßstrumpf mit höchster Präzision** noch am selben Tag gefertigt und verschickt. Ihre individuellen Wünsche können selbstverständlich zusätzlich eingepflegt werden. Im Idealfall ist die **gesamte Versorgung nach nur 8 Minuten abgeschlossen**.

## Gute Gründe für das kontaktlose Anmessen mit dem **JOBST® LEXpert360** im Sanitätshaus **bewegLICH**:



### Einfach

Benutzerfreundliche Bedienung für Patient und Mitarbeiter



### Zuverlässig

Reproduzierbare Messergebnisse und hohe Bestellsicherheit



### Schnell

Zeitsparender Anmessvorgang innerhalb von 5 Sekunden



### Exakt

Präzise Messergebnisse für alle Beinlängentypen innerhalb einer Minute

Modernste 3D-Messtechnik für präzises, berührungsloses Anmessen von Kompressionsstrümpfen.

**Exklusiv im Sanitätshaus bewegLICH.**

**JOBST**



## >> NEU BEI UNS << Kompressionsstrümpfe berührungslos anmessen lassen

Lassen Sie sich bei uns berührungslos und digital mit dem Beinscanner **JOBST LEXpert<sup>360</sup>** vermessen. Innerhalb von 5 Sekunden sind Sie von den Füßen bis zum Bauchnabel ausgemessen und Ihre Strümpfe sind bereits in wenigen Minuten konfiguriert und bestellt.

Machen Sie jetzt Ihren Termin aus!

Ihr **bewegLICH** Team in Lich

Am Wall 29 35423 Lich **Tel.** 06404 6209298



Der **JOBST LEXpert<sup>360</sup>** ermöglicht Abstand



**BEWEGLICH**  
Ihr Sanitätshaus



Asklepios Klinik Lich GmbH  
Goethestraße 4  
35423 Lich

Ansprechpartner:  
Erwin Stumpf  
Telefon 06404-81-536  
biz.lich@asklepios.com  
www.asklepios.com

# Asklepios Klinik Lich – *Sei dabei*

Das Bildungszentrum hat eine lange Ausbildungstradition in der Gesundheits- und Krankenpflege. Mit seinen 100 Ausbildungsplätzen bereitet es die Schüler mit einer qualifizierten und soliden Ausbildung auf einen überaus anspruchsvollen und perspektivreichen Beruf vor.

Die enge Zusammenarbeit zwischen Schule, Praxisanleitern, Mentoren und Pflegeexperten auf den Stationen führt zu der notwendigen Verzahnung zwischen Theorie und Praxis. Die hohe Motivation der Mitarbeiter und regelmäßige Qualitätskontrollen tragen zu einer hochwertigen Ausbildung in einer angenehmen Lernatmosphäre bei.

Das Asklepios Bildungszentrum Lich ist eine zertifizierte Einrichtung und berechtigt, Maßnahmen durchzuführen, die von der Bundesagentur für Arbeit gefördert werden. Das Team wird unterstützt von einer Vielzahl qualifizierter interner und externer Fremddozenten.

Was uns wichtig ist:

- Eine qualitativ hochwertige Ausbildung
- Kontakt zu unseren Auszubildenden und eine angenehme Lernatmosphäre
- Regelmäßige Qualitätskontrollen
- Eine gute Zusammenarbeit mit den Abteilungen der Asklepios Klinik Lich
- Eine enge Theorie-Praxis-Verknüpfung
- Unsere eigene Weiterentwicklung

Beschäftigte: 500  
Auszubildende: 100 pro Jahr

Ausbildung:  
Pflegefachfrau/Pflegefachmann

Praktika: ja  
Jobs für Studierende: ja  
Bachelor-/Masterarbeiten: ja

**Bewirb Dich  
*jetzt!***



**ICH WILL DABEI SEIN,  
WENN MIR IN LICH ALLE  
DAS GEFÜHL GEBEN,  
NUR AUF MICH  
GEWARTET ZU HABEN.**



Bildungszentrum  
für Gesundheitsfachberufe Lich

**MIT DIESEM WUNSCH SIND SIE BEI ASKLEPIOS GUT AUFGEHOSEN.** Mit über 160 Gesundheitseinrichtungen in 14 Bundesländern zählen wir zu den größten privaten Klinikbetreibern in Deutschland. Der Kern unserer Unternehmensphilosophie: Es reicht uns nicht, wenn unsere Patienten gesund werden – wir wollen, dass sie gesund bleiben. Wir verstehen uns als Begleiter, der Menschen ein Leben lang zur Seite steht.

Wir suchen

## **Auszubildende (m/w/d) zur/zum Pflegefachfrau/Pflegefachmann**

Die Ausbildung beginnt jeweils zum 1. Oktober eines jeden Jahres und dauert drei Jahre.

### **Wir sind**

eine zertifizierte Einrichtung mit insgesamt 100 Ausbildungsplätzen in der generalistischen Pflegeausbildung. Davon werden auch Plätze in Kooperation mit der Asklepios Neurologischen Klinik Bad Salzhausen und weiteren Kooperationspartnern bereitgestellt.

### **Zugangsvoraussetzungen**

Gesundheitliche Eignung | Abitur, Fachabitur, Realschulabschluss oder eine andere gleichwertige zehnjährige Schulbildung | Möglich ist außerdem Hauptschulabschluss und eine mindestens zweijährige erfolgreich abgeschlossene Berufsausbildung bzw. die abgeschlossene einjährige Ausbildung in der Altenpflegehilfe oder Krankenpflegehilfe.

Bei Bedarf und Verfügbarkeit können preisgünstige Zimmer im nahe gelegenen Personalwohnheim angemietet werden.

Haben wir Ihr Interesse geweckt? Dann freuen wir uns auf Ihre Bewerbung – inkl. Bewerbungsschreiben, tabellarischem Lebenslauf, Kopien der aktuellen Zeugnisse und bisheriger Abschlüsse sowie von Praktikumsbescheinigungen. Ggf. benötigen wir ergänzend eine Kopie des Aufenthaltstitels (inkl. Erlaubnis der Erwerbstätigkeit), den Nachweis hinreichender Sprachkenntnisse und die Gleichstellung des ausländischen Schulabschlusses durch das staatliche Schulamt Darmstadt.

**Asklepios Bildungszentrum für Gesundheitsfachberufe**  
Goethestraße 4 · 35423 Lich  
Tel.: (0 64 04) 81-533 · E-Mail: biz.lich@asklepios.com  
www.asklepios.com/bildungszentrumlich




**Wer wir sind**

Die Autohaus Prepens GmbH ist Ihr zuverlässiger und kompetenter Partner für alle Fragen der Kfz-Wartung, Pflege und Instandsetzung. Seit Jahrzehnten ist das Team um den Kfz-Meister und Inhaber Heiko und Jens Prepens fest in Lich verwurzelt und hilft bei allen Fragen rund um den PKW.

**Was wir leisten**

- Kfz-Wartung
- Kfz-Reparatur
- Technische Hauptuntersuchung
- Abgasuntersuchung
- Reifenwechsel/ Wuchtservice
- Unfallinstandsetzung

**Wir lieben, was wir tun**

Die Erhaltung von Wert und Funktionstüchtigkeit Ihres Fahrzeuges liegt uns am Herzen! Mit unserem Know-how und unserer technischen Leidenschaft lösen wir alle Aufgaben und Herausforderungen rund um Ihren PKW. Sprechen Sie uns an ... wir helfen Ihnen gerne weiter.

**Kontakt**

Rufen Sie uns an unter: **06404 61260** oder senden Sie uns eine E-Mail an: **prepens.gmbh@t-online.de**

**WIR FREUEN UNS AUF SIE!**

Gottlieb-Daimler-Str. 24, 35423 Lich, Telefon 06404-61260, Fax 06404-65614, [www.ad-autodienst.de](http://www.ad-autodienst.de)  
 Öffnungszeiten: Montag bis Freitag von 8.00 bis 17.00 Uhr, Freitag von 8.00 bis 14.00 Uhr



## TERMINE WEITERBILDUNG LKW

DATUM	UHRZEIT	ORT	MODUL	KENNTNISBEREICH
10.07.	8-16 Uhr	Lich	5	3.3, 3.4, 3.6, 3.7, 3.8
31.07.	8-16 Uhr	Lich	1	1.1, 1.2, 1.3, 1.3a
21.08.	8-16 Uhr	Lich	2	1.4, 1.6
04.09.	8-16 Uhr	Lich	3	2.1, 2.2, 2.3
18.09.	8-16 Uhr	Lich	4	3.1, 3.2, 3.5
02.10.	8-16 Uhr	Lich	5	3.3, 3.4, 3.6, 3.7, 3.8
16.10.	8-16 Uhr	Lich	1	1.1, 1.2, 1.3, 1.3a
06.11.	8-16 Uhr	Lich	2	1.4, 1.6
20.11.	8-16 Uhr	Lich	3	2.1, 2.2, 2.3
04.12.	8-16 Uhr	Lich	4	3.1, 3.2, 3.5
18.12.	8-16 Uhr	Lich	5	3.3, 3.4, 3.6, 3.7, 3.8

Weitere Infos unter:

Tel. 06404 / 659495  
[info@fahrschule-noll.de](mailto:info@fahrschule-noll.de)

**Standort Lich**

Heinrich-Neeb-Straße 32  
 35423 Lich

*Da geht was...!?*



# Autohaus Schmidt – Qualität aus Tradition



Autohaus Schmidt OHG  
Gießener Straße 28  
35423 Lich  
Telefon 06404-2507  
info@vwschmidt.de  
www.vwschmidt.de

## Öffnungszeiten:

Montag bis Freitag  
7.00 bis 18.30 Uhr,  
Samstag  
8.30 bis 13.00 Uhr

Was im Jahr 1960 als Walter Schmidt KG gegründet wurde, hat sich innerhalb der vergangenen Jahrzehnte zu einem renommierten Autohaus und Servicepartner für Volkswagen-PKW entwickelt. Nach der Übergabe von Gründer Walter Schmidt an seine Tochter Karin Müller, Ende der 70er-Jahre, wurde aus Walter Schmidt KG das heutige Autohaus Schmidt. Seit 2005 unter Leitung der Enkelsöhne Carsten und Andreas Müller, wird das Autohaus schon in der dritten Generation geführt. Trotz dass der Familienname der Firmenleiter Müller lautet, wahren sie den traditionsreichen Namen ihres Großvaters. Denn nicht nur für sie, sondern auch für viele Licher und Bewohner der Region ist der „VW-Schmidt“ nicht nur ein Licher Urgestein, sondern steht vor allem für Service und Qualität.

Der Familienbetrieb ist Spezialist für VW-Nutzfahrzeuge, Audi, Skoda und Seat. Außerdem führt das Autohaus Schmidt Reparatur-, Serviceleistungen für alle Marken und Modelle durch.

## E- Mobilität

Auch Ihr E-Auto ist bei dem Familienbetrieb in besten Händen und sollte regelmäßig kontrolliert werden. Denn auch wenn Ihr Elektroauto weniger Verschleißteile hat, sind regelmäßige Inspektionen notwendig, damit Sie auch weiterhin Freude an Ihrem Fahrzeug haben. Seit Neuestem befindet sich eine Ladestation auf dem Hof des Autohauses in Lich. Hier können Sie bequem und zuverlässig Ihr Elektroauto laden.



## Urlaubs-Check 15 € (gültig bis zum 31. August 2021)

Inkl. jeglicher Beleuchtung, Scheibenwischer und -Anlage, Kühlsysteme, Keilriemen, Bremsanlage, Achsgelenke, Abgasanlage, Bereifung, Motoröl, Probefahrt

## Ihr Autospezialist für alle Marken

- Reifenservice
- Karosserie
- Klimaanlage
- TÜV/AU
- Fahrassistenten-Service
- Waschanlage mit Textil (schonend)
- Unfallinstandsetzung
- Zubehörverkauf
- Standheizungen



Gießener Straße 28 | 35423 Lich  
Telefon 06404-2507 | info@vwschmidt.de | www.vwschmidt.de

**Öffnungszeiten:** Montag bis Freitag von 7.00 bis 18.30 Uhr,  
Samstag von 8.30 bis 13.00 Uhr



# Heimathafen

## Der neue Kiosk am Waldschwimmbad in Lich

Ein Heimathafen ist ein Ort, an dem man sich wohlfühlt. Ein Ort, an dem man sich geborgen fühlt, sich entspannen kann und an den man gerne wieder zurückkehrt. Ab sofort gibt es diesen Ort für alle Besucher des Licher Waldschwimmbads: den Heimathafen am Licher Waldschwimmbad.

Durch die Übernahme des Kiosks durch den neuen Pächter Axel hat sich das Waldschwimmbad in Lich keinen Unbekannten mit ins Boot geholt. So ist er bekannt durch sein angesagtes Eiscafé Kussmund in Gießen und war lange Zeit Inhaber des Cafés Lieblingsmensch, das sich innerhalb kürzester Zeit zu einem beliebten Treffpunkt für Jung und Alt entwickelte. Mit der Übernahme des Kiosks brach Axel zu neuen Ufern auf und hat Großes vor.

### Außergewöhnliche Veranstaltungen geplant

„Das Licher Waldschwimmbad ist ein wunderschöner Ort“, so Pächter Axel. Es sei zu schade, den Kiosk nur als Bewirtungsstelle der Badegäste dienen zu lassen. So ist in den vergangenen Monaten aus dem einfachen Kiosk am Waldschwimmbad ein Ort zum Verweilen und Genießen entstanden. Durch den aufwendigen Umbau, den Ausbau der Terrasse und Küche sowie die Gestaltung einer gemütlichen Lounge in einem einzigartigen Ambiente, sieht Axel für das Waldschwimmbad mit seinem Kiosk einer vielversprechenden Zukunft entgegen. „Wir haben weiterhin viel geplant“, gibt er stolz bekannt. Neben der Möglichkeit, nach einem tollen Badetag in der Lounge zu entspannen, sind zusätzliche Ver-

anstaltungen mit Livemusik und die sogenannten Open-Mike-Abende geplant – so, wie es sie auch schon in Gießen im Lieblingsmensch gegeben hat. Sitzplätze gibt es genug, sollten diese dennoch besetzt sein, kann man es sich abends auf der riesigen Rasenfläche und am Ufer des Sees mit einer Decke, Getränken und Antipasti gemütlich machen.

### Neues und Altbewährtes

Neben dem Umbau des Gebäudes und der Terrasse hat sich auch auf der Speise- und Getränkearte etwas getan. So können sich die Gäste auf eine umfangreichere Auswahl an Speisen und Getränken freuen. Neben den Klassikern, wie der regionalen und beliebten Licher Bratwurst und den würzigen Pommes frites, bietet der Kiosk ab sofort auch selbst gemachte Burger in verschiedenen Ausführungen, cremige Eissorten und spanische, italienische und griechische Antipasti-Variationen an. Zusätzlich wird die Karte durch verschiedene, hochwertige Weine aufgewertet. Sicher ist, dass hier jeder auf seinen Geschmack kommt.

### Location mieten

Durch das neue Konzept der Küche und den großzügigen Außenbereich ist es dem Team rund um Pächter Axel außerdem möglich, im Heimathafen bis zu 200 Personen zu bewirten. Ob Geburtstage, Hochzeiten, Firmenevents oder andere Feierlichkeiten – die außergewöhnliche Location direkt am See macht die Feier einzigartig und unvergesslich.



