

Ausgabe #4 | Frühjahr 2019

# Lich *erleben*

Entdecke Lich für Dich

Licherleben e.V.

# SEID #DABEI

VIELE VERTRÄGE – EIN PREIS:

# 19,95 €\* mtl.

- für mind. 3 Monate, danach ab 34,95 € mtl.
- Gilt für viele Telekom Kunden und alle, die es noch werden wollen.

NUR FÜR  
KURZE  
ZEIT



ERLEBEN, WAS VERBINDET.

Ihr Telekom Profi für Festnetz  
Smart Home & Mobilfunk

## TelePunkt

### Braugasse 3

35423 Lich · Tel. 06404 - 659 74 96



- ✓ MOBILFUNK
- ✓ FESTNETZ
- ✓ INTERNET
- ✓ REPARATUR
- ✓ ZUBEHÖR



PARTNER



\* Aktion gilt bis zum 16.04.2019. MagentaZuhause (MZ) S, M, L und XL kosten für Breitband-Neukunden in den ersten 6 Monaten jeweils 19,95 €/Monat. Danach kostet MZ G 34,95 €/Monat, MZ M 39,95 €/Monat, MZ L 44,95 €/Monat und MZ XL 54,95 €/Monat. Einmaliger Bereitstellungspreis für neuen Telefonanschluss 69,95 €. Bei Buchung von MZ M, L oder XL erfolgt zusätzlich eine Router-Gutschrift i. H. v. 100 € bei Miete eines Routers (Endgeräte-Service-Paket ab 4,95 €/Monat, 12 Monate Mindestvertragslaufzeit (MVLZ)). Der Aufpreis für MagentaTV beträgt ab dem 7. Monat jeweils 9,95 €/Monat, bei MZ S ab dem 25. Monat 14,95 €/Monat (inkl. 4,95 €/Monat für den UHD-Receiver). MVLZ für MZ/MagentaTV 24 Monate. MZ ist in fast allen Anschlussbereichen verfügbar. Individuelle Bandbreite abhängig von der Verfügbarkeit. Bestandskunden, die ein Upgrade auf MZ M, L oder XL mit neuer MVLZ beauftragen, zahlen für MZ in den ersten 3 Monaten 19,95 €. Der Aufpreis für MagentaTV beträgt 9,95 €/Monat, ab dem 25. Monat 14,95 €/Monat (inkl. 4,95 €/Monat für den UHD-Receiver). Zusätzlich erfolgt eine TV-Gutschrift von 60 €. MagentaMobil (MM) kostet für Neukunden in den ersten 3 Monaten 19,95 €/Monat, danach ab 19,95 €/Monat, z. B. für MM XS ohne Smartphone. Bereitstellungspreis 39,95 €. Bestandskunden, die zu einer Vertragsverlängerung berechtigt sind und gleichzeitig in einen höheren Tarif wechseln, zahlen in den ersten 3 Monaten 19,95 €/Monat, danach ab 36,95 €/Monat, z. B. für MM S. MVLZ jeweils 24 Monate. Ein Angebot von: Telekom Deutschland GmbH, Landgrabenweg 151, 53227 Bonn.

# Liebe Leserinnen, liebe Leser,

„AußerGewöhnLich“ – so lautete das Motto der diesjährigen 17. Licher Kulturtag. Was für ein treffendes Motto! Denn Lich ist „AußerGewöhnLich“. Lich ist besonders. Besonders lebendig. Besonders schön. Und dadurch auch besonders lebenswert. Nicht umsonst entscheiden sich viele Neubürger\*innen und Gewerbetreibende für unsere wundervolle Stadt.

Lich erleben e.V. trägt hierzu seinen Teil bei. Wir sind aktive, interessierte und begeisterte Menschen, die Lich beleben und voranbringen wollen. Die zupacken, wenn es erforderlich ist, und die Dinge, die nicht so gut laufen, verändern, anstatt sich darüber zu beklagen. Jede\*r kann etwas anderes Gutes beisteuern. Dem einen liegen Kunst und Kultur am Herzen, der andere will die Geselligkeit fördern, und der Licher Unternehmerin liegt ein florierendes Umfeld für ihr Geschäft am Herzen – das alles wollen wir bei Lich erleben e.V. nach Kräften fördern und unterstützen. Dazu brauchen wir neben einer starken „Stammenschaft“ immer wieder neue Mitglieder mit neuen Ideen und neuem Schwung. Sagen Sie also allen weiter, wie „AußerGewöhnLich“ Lich ist – und wie aufregend es ist, mit anderen zusammen Lich mit Leben zu füllen.

## HerzLICHE Grüße



V. l. n. r.: Dr. Eric Werner-Korall, 1. Vorsitzender, Dr. Ines Schmidt, 2. Vorsitzende, Lothar Liebermann, Kassenwart/Schriftführer, Haiko Prepens, 3. Vorsitzender, in der Eisdiele Moradin.

## INHALT

2	Telekom	21	BewegLICH
4	Die Goldschmiede; rechtLICH	22	Jugendpflege Lich
5	Perpedes; My Way Boutique	23	G. A. Müller; Holzmann
6	Veranstaltungskalender	24	ProAbschluss; Schülerhilfe Lich
7	Radschmidt	25	SPIE Lück GmbH
8	Restaurant Savanne; Sparkasse	26	Kartoffel Bausch
9	valder-wohnen	27	Mein Friseur Süßel
10	Licher Urgestein: Hannelore Rischmann	28	Partnerstadt: Lich – Dieulefit
11	CM1 – Chiara Manfellotto Friseur; Schluck Specht	29	Gießener Zeitung – Spaghetti mit Bärlauch-Pesto
12	Asklepios-Klinik Lich	30	Archäologische Ausgrabungen in der Villa Arnesburg
14	DLRG Lich	31	Fink Automobile
15	Gartencenter Pastau	32	Oldtimerstammtisch Lich
16	Restaurant Moustaki; Walz Gebäudetechnik	33	VfR 1920 Lich; Autodienst Prepens
17	Licher Kirmes – HOtt-EVENTS	34	Autohaus Schmidt OHG
18	Grillhütten und -plätze Lich	35	Licher Golf-Club
20	Therapiezentrum LICH; BAG Health Care	36	i.W.E.S.

### Impressum

#### Herausgeber

Lich erleben e.V.  
Georg-Frank-Straße 14, 35423 Lich  
info@licherleben.de

#### Redaktion

Gießener Zeitung  
Steinstraße 77, 35390 Gießen  
Telefon 0641 - 971 72 53  
Kontakt Mediaberater:  
Fabian Jungkuntz  
Mobil 0151 - 11 3009 77

#### Layout und Druck

Druck- und Pressehaus Naumann GmbH & Co. KG  
Gutenbergstraße 1, 63571 Gelnhausen  
Telefon 06051 - 833 100



Unterstadt 21  
35423 Lich  
Telefon 06404 - 66 16 90  
Fax 06404-661 69 - 1  
info@licher-goldschmiede.de  
www.licher-goldschmiede.de

**Öffnungszeiten:**

Montag, Dienstag,  
Donnerstag und Freitag  
14.00 Uhr bis 18.00 Uhr,  
Mittwoch, Donnerstag und  
Samstag  
9.00 bis 13.00 Uhr

# Die Goldschmiede am *Licher Schloss*

Sie suchen ein Lieblingsstück, etwas Besonderes für einen einzigartigen Moment?

Besuchen Sie die Goldschmiede am Licher Schloss und lassen Sie sich vor Ort von hochwertigen Uhren, besonderen Schmuckstücken und Ringen begeistern.

Auf Wunsch können Sie sich Ihre individuellen Einzelstücke anfertigen lassen. Aus edlen Materialien entstehen hier handwerklich gefertigte Unikate. Ob eine handgefertigte Halskette aus Silber oder Trauringe aus in Hessen gewonnenem Gold – die Goldschmiede in Lich bieten Ihnen hochwertige und fachgerechte Handwerksarbeiten und einen umfangreichen Service.

Das Fachwissen über die verschiedenen Materialien und Edelsteine sowie deren Verarbeitung ermöglicht es, Ihnen eine umfassende Beratung zu bieten. Gemeinsam entwickelt das Team um Alexander Tielsch mit Ihnen den passenden „Rahmen“ für Ihr Schmuckstück. Verwendung finden hier ausschließlich Materialien aus fairem Handel und umweltverträglichem Abbau. Gerne verwenden die Goldschmiede Ihr

eigenes Material oder hauchen Ihren alten Schmuckstücken wieder neues Leben ein.

Auch Reparaturen von Schmuck und Geräten sowie Gravuren von Hand oder Maschine führt das Team der Goldschmiede für Sie aus.

Kommen Sie vorbei und lassen Sie sich von der hochwertigen Handwerksarbeit überzeugen.



# Kanzlei *Recht LICH*

**Unser Schwerpunkt:**

Bundesweit tätige Kanzlei mit Schwerpunkt Arbeits- und Wirtschaftsrecht; Beratung und Vertretung im Bereich des Wirtschaftsrechts vor allen Gerichten in Deutschland; Arbeitgeber- und Arbeitnehmer/-innen-Vertretung bei allen im Arbeitskontext anfallenden Rechtsfragen (Individual-Arbeitsrecht, Kollektiv-Arbeitsrecht, Betriebsverfassungsrecht)

**Unsere Mandanten/-innen:**

Unternehmen aus unterschiedlichen Branchen (vorwiegend Mittelstand bis hin zu großen Unternehmen mit internationaler Inhaberstruktur); Inhaber/-innen; Führungskräfte; Einzelpersonen (Selbstständige, Angestellte)

**Unser Angebot:**

Wir bieten ein rundum professionelles Konfliktmanagement mit viel Erfahrung:

- außergerichtliches Konfliktmanagement sowie
- gerichtliche Vertretung.

Art und Zustand des Konfliktes sowie der Wunsch unserer Mandanten/-innen entscheiden, welchen Weg wir gehen – außergerichtlich oder gerichtlich.

Wir geben bei der Auswahl der bestehenden Möglichkeiten die erforderliche professionelle Unterstützung.

In den Bereich des Konfliktmanagements gehören die Mediation und das Executive Coaching. Die Mediation bringen wir im Mehrpersonen-Setting zur Anwendung (z. B. Konflikte in Teams, in der Führungsmannschaft wie z. B. der Geschäftsführung/ dem Vorstand, in Gremien, u. a. auch im Betriebsrat usw.). Mit dem Executive Coaching sprechen wir Einzelpersonen an, die einen eigenen Konflikt auflösen wollen oder einfach an bestimmten Stellen ihres beruflichen Lebens haken und insoweit Klärung herbeiführen wollen.

## maßgeschneiderte *Lösungen*

**Das Wesentliche:**

Jeder Mensch ist anders.  
Jeder Konflikt ist anders.  
Daher: maßgeschneiderte Lösungen statt „08/15“-Beratung.



Dr. Ines Schmid MM  
Rechtsanwältin  
Fachanwältin für Arbeitsrecht  
zertifizierte Mediatorin

Hofgut Kolnhausen 37  
35423 Lich  
Telefon 06404 - 407 0050  
schmid@rechtLICH.eu  
www.rechtLICH.eu

**Öffnungszeiten:**

Termine nach Vereinbarung

*Licherleben e.V.*

## Neu im Sortiment: *Schuhe von Tamaris*

Mit den Schuhen von Tamaris setzt das Schuhhaus perpedes auf eine der meist verkauften Marken im Schuhbereich. Seit Januar 2019 vertreibt das Fachgeschäft die junge und bezahlbare Schuhmode von Tamaris – egal ob Sneaker, Sandalen oder Schnürer mit Plateausohle. Inhaberin Andrea Wiedemann legt viel Wert auf die Auswahl ihres Sortiments und die individuelle Beratung jedes Kunden. Mit Markenschuhen von riecker, Gabor und vielen mehr stehen Ihnen moderne Schuhe aus Leder und anderen hochwertigen Materialien zur Auswahl. Und sollte Ihre Größe einmal nicht dabei sein, erhalten Sie mit dem Bestellservice Ihren Schuh innerhalb weniger Tage.

Besonders Kunden, die Wert auf Schuhe mit Wechselfußbett (Einlagen) legen oder auch eine angepasste Fußweite bei ihren Schuhen benötigen, finden bei

perpedes den passenden Schuh. Die Schuhreparatur-Annahme in enger Zusammenarbeit mit einem Schuhmachermeister rundet das breite Servicespektrum ab.

In freundlichem Ambiente, das immer zu einem Plausch mit einer Tasse Kaffee einlädt, erhalten Sie eine kompetenten und umfassenden Beratung. Und sollten Sie sich einmal unsicher sein oder möchten Zuhause ganz in Ruhe die Schuhe anprobieren, dann können Sie auch eine Auswahl mit nach Hause nehmen.

Besuchen Sie das Schuhhaus perpedes auch zum Frühlingserwachen am Samstag, den 13. April, von 9 bis 18 Uhr und am Sonntag, den 14. April, von 13 bis 18 Uhr.



Unterstadt 14  
35423 Lich  
Telefon 0 64 04 - 6 68 02 77  
mail@schuhhaus-perpedes.de

### Öffnungszeiten:

Montag bis Freitag  
9.00 bis 18.00 Uhr,  
Samstag  
9.00 bis 13.00 Uhr



### My look – my style – my way Herzlich willkommen bei My Way

Ihre Damen-Boutique in der Innenstadt von Lich.  
Bei uns finden Sie italienische Mode  
für jede Jahreszeit.

Schauen Sie doch einfach mal vorbei und finden  
Sie Ihr neues Lieblingsstück direkt auf Ihrem Weg.



### My Way Boutique

Oberstadt 9, 35423 Lich  
Tel.: 0 64 04 - 6 59 96 77

### Öffnungszeiten

Montag bis Freitag von  
10.00 bis 13.00 Uhr und  
von 14.00 bis 18.30 Uhr  
Samstag von  
10.00 bis 13.00 Uhr



## Frühlingsmarkt

13. April und  
14. April  
von 11.00 bis  
18.00 Uhr

## Verkaufsoffener Sonntag

von 13.00 bis  
18.00 Uhr

# Veranstaltungen 2019

## in Lich

Seit dem Bestehen des Vereins Lich erleben e.V. ist es unser Ziel, die Stadt Lich lebendig, vielfältig und attraktiv zu gestalten. Hierbei sind uns Events, die

den Licher Bürgern Freude machen, sehr wichtig. So organisieren wir in eigener Regie und Verantwortung mehrere Veranstaltungen im Jahr. Dazu gehören:

### Frühlings- erwachen:

Seit Jahren eine schöne Gelegenheit, die Outdoor-Saison zu begrüßen, bei einem frühlingshaften Bummel durch Lich die Marktstände mit Kulinarik und Kreativ-Angeboten zu genießen, am Sonntag beim verkaufsoffenen Sonntag zu shoppen und sich die Oldtimer anzusehen, die am Kirchenplatz präsentiert werden.



## Frühlingserwachen

### 13. + 14. APRIL 2019

mit Frühlingsmarkt  
in der Innenstadt, 11-18 Uhr

**Verkaufsoffener Sonntag in Lich**  
13-18 Uhr

Rahmenprogramm  
rund um das Rathaus:

Samstag

14.30 Uhr: MGV Cecilia

Sonntag

12-13 Uhr: Frühlingshopp mit Melodia  
15-17 Uhr: Jochen Rudolph - Hits und Oldies  
Historische Stadtführung

Kinderkarussell

mit  
Oldtimer-  
Ausstellung

Licherleben.de

ENTDECKE LICH FÜR DICH

www.licherleben.de

### Bella Italia



Diese Veranstaltung war vor einigen Jahren eine der erfolgreichsten in Lich. Lich erleben e.V. hat sich auf Wunsch vieler Bürger dazu entschlossen diesen beliebten Abend wieder aufleben zu lassen. Bei italienischen Speisen und Getränken, sowie Italo Live-Musik freuen wir uns auf eine Italienische Nacht im Herzen von Lich. Benvenuto sagen das Duo City Rhythm, La Dolce Vita, das Hotel Schneider und der Schluck Specht am 17.08.2019, ab 19 Uhr am Hessentagsbrunnen.

### Advents- geflüster:

Jeweils am ersten Advent findet das Adventsgeflüster statt – kein Weihnachtsmarkt im traditionellen Sinn, sondern ein gemütlicher Glühwein-Treffpunkt der Licher Bürger und Gäste.

### Kunst in Licher Scheunen:

Hier sind wir seit einigen Jahren als Co-Organisator für die gesamte Gastronomie rund um das Event zuständig. Die Besucher, die zwischen den Scheunen Hunger und Durst bekommen, können sich an Ständen mit Leckereien stärken. Unser eigener Stand bietet neben erfrischenden Getränken alle Infos rund um unseren Verein Lich erleben e.V.. Wir freuen uns auf Sie am 07. und 08.09.2019 jeweils von 11-18 Uhr.



100 Mitglieder umfasst unser Verein mittlerweile. Darauf sind wir mächtig stolz, denn was im Jahr 2012 mit einer Handvoll Gründungsmitgliedern begonnen hat, entwickelte sich in den letzten Jahren zu einer festen Größe in Lich, die sich für viele unterschiedliche Bereiche wie Handel, Kunst und Kultur, Stadt-

entwicklung, Neubürger-Begrüßung, Energie und Verkehr engagiert.

All das machen wir ehrenamtlich! Als „großes Pfund“ jedoch prägt Optimismus unseren Verein, der sich als aktiver Bestandteil des Licher Lebens sieht.

# Mit einem Fahrrad von RadSchmidt durchs ganze Jahr

Bei RadSchmidt erwartet Sie eine bedarfsgerechte Beratung, denn wir verstehen Ihre Leidenschaft. Wenn Sie nicht irgendein Fahrrad kaufen wollen, sind Sie bei uns richtig.

Seit der Gründung unseres Unternehmens setzen wir auf unsere einfache Idee: Räder in hoher Qualität mit bester Beratung vom Fachhandel. Wir wissen, dass die Radwelt sehr komplex geworden ist – nicht zuletzt durch die Elektrofahräder (E-Bikes).

Unsere Beratung beim Radkauf hat sich herumgesprochen. Nutzen Sie unsere Erfahrung und Branchenkenntnisse und investieren Sie Ihr Geld klug beim Fahrradkauf! Und wenn Ihr neues Rad mal einen Platten haben sollte oder Sie einen anderen Lenker brauchen, dann können Sie sich sicher sein, dass Ihnen bei uns schnell und kompetent geholfen wird.

Sie möchten Ihr gebrauchtes Fahrrad verkaufen? Unser Gebrauchtrad-Ankauf nimmt in Einzelfällen ein altes Fahrrad in Zahlung. Wenn Sie mit Ihrem Rad zu RadSchmidt kommen, können wir vor Ort sagen, ob Ihr Fahrrad für eine Inzahlungnahme in Frage kommt. Auf dem Radflohmarkt bekommen alte Schätze ein

neues Leben. Hier können Sie Ihr ausgedientes Bike verkaufen und durch das große Angebot an Second-Hand-Rädern stöbern.

Wir bieten dazu die passenden Services:

- Kostenlose Bewertung der Räder durch unser Team
- Kostenlose Beratung zum technischen Zustand und Empfehlungen zu Reparatur und Wartung
- Kleine Sofort-Reparaturen (Preis nach Aufwand)

Der nächste Radflohmarkt findet am Samstag, den 13. April von 14.00 bis 16.00 Uhr statt.



Heinrich-Neeb-Str. 16  
35423 Lich  
Telefon 06404-25 19  
info@radschmidt.de  
www.radschmidt.de

#### Öffnungszeiten:

Dienstag bis Freitag  
10.30 bis 12.30 Uhr und  
14.30 bis 18.30 Uhr,  
Samstag  
10.00 bis 14.00 Uhr



LICHER

## RADFLOHMARKT

### 14.00-16.00 UHR

---

### SAMSTAG, 13.04.19

Keine Standgebühren, ohne Anmeldung  
Heinrich-Neeb-Str. 16 (neben der Sparkasse)



### Afrikanisches Kulturrestaurant

Gelegen in der Altstadt Lichs ist das afrikanische Kulturrestaurant Savanne seit jeher ein Ort der Begegnung und des kulturellen Austauschs. Inhaber Ghirmay Habton versteht sein Restaurant als eine Brücke zwischen Afrika und Deutschland. Und wie ließen sich sprachliche und kulturelle Barrieren besser überwinden als durch die universellen Sprachen, die ein jeder verstehen kann, wie etwa Musik und Essen.

Die Speisekarte gibt ein Abbild der kulinarischen Vielfalt der Sub Sahara wieder. Alle Gerichte entstehen in traditioneller Kochkunst und unter Verwendung originaler Rezepte. Neben den aromatischen Köstlichkeiten können hier auch immer wieder unterschiedliche Kulturveranstaltungen genossen werden. Mit Live-Musik, Kunstausstellungen oder Lesungen werden den Gästen der Savanne auf vielfältige Weise die Besonderheiten des afrikanischen Kontinents nähergebracht. Auch Firmen oder NGOs stellen hier häufig ihre Afrikaprojekte vor. Gastgeber Ghirmay Habton freut sich, wenn im Anschluss an die Veranstaltungen ein angeregter Austausch stattfindet, sodass aus Gästen Freunde werden.

Allen, die ihre Feier besonders und ausgefallen gestalten möchten, bietet die Savanne auch einen Rundum-Catering-Service mit Essen, Cocktails, Musik (DJ) u. v. m. – natürlich ganz im Stile Afrikas. Wer sich einmal selbst an der afrikanischen Küche versuchen möchte, der sollte einen Blick in das restauranteigene Kochbuch „Kochen und Essen in Afrika“ werfen.



Schloßgasse 8 | 35423 Lich

Telefon 06404 - 2052542 | Mobil 0170 - 9658363

info@savanne-restaurant.de

www.savanne-restaurant.de

### Öffnungszeiten:

Montag Ruhetag, Dienstag bis Samstag von 17.00 bis 1.00 Uhr, Sonntag von 12.00 bis 1.00 Uhr und großes Buffet am Wochenende



# Damit was passiert, wenn was passiert.

**Geschäftsstelle Dominic Burghammer**

Johannesstr. 5

35390 Gießen

Tel. 0641/704 777

E-Mail: gs.giessen@sparkassenversicherung.de



# Ihr textiler Einrichter in Lich und Wetzlar – valder-wohnen

Die Polster- & Gardinenwerkstatt valder-wohnen versteht sich als Handwerksbetrieb für individuelle gehobene Raumausstattung und textile Einrichtung. Kunden können aus einem breiten Portfolio an Dienstleistungen und Produkten wählen, die sich in die Bereiche Polster-, Leder- und Gardinenwerkstatt sowie Manufakturmöbel, Teppichböden, Tapeten und individuelle Wohnaccessoires aufteilen.

In der hauseigenen Polsterei werden Möbel aufgearbeitet, repariert und restauriert. Bei der Aufarbeitung kann aus zwei Varianten gewählt werden: klassisch-traditionell nach alter Handwerkskunst und unter Verwendung ursprünglicher Techniken und Materialien oder modern und an aktuellen Fertigungstechniken orientiert.



Fensterdekorationen werden immer sehr individuell an die Raumsituation und den Kundenwunsch angepasst. Hier sind Beratung und Aufmaß vor Ort unumgänglich, um Kunden die passende Lösung zu bieten. Dafür werden in den großzügigen Ausstellungsräumen in Lich und Wetzlar verschiedene Musterlösungen sowie eine große Auswahl ausgesuchter Stoffe und Systemtechniken prä-

sentiert. Der Bereich Sicht- und Sonnenschutz erweitert das Sortiment und wird dementsprechend durch Warenpräsentation und Bemusterung der unterschiedlichen Techniken in Raummodulen funktional dargestellt.

Weitere Möglichkeiten der Raumausstattung bieten textile Wandbespannungen. Dabei handelt es sich um ein spezielles Leistensystem zum flexiblen Befestigen von dekorativen, beliebig oft austauschbaren Stoffen. Sie können als vollflächige Alternative zu Tapeten oder zur Akzentuierung einzelner Wände genutzt werden und sorgen zudem für eine verbesserte Raumakustik.

Komplettiert wird das Angebot durch eine große Auswahl an Teppichen, ausgefallenen Tapetenkollektionen, Kissen, Decken, Quasten u. v. m. Neben den voran genannten Bereichen gehören selbstverständlich eine persönliche und individuelle Beratung - gerne auch beim Kunden vor Ort - und die Ausführung in der eigenen Werkstatt zu den Stärken des inhabergeführten Handwerksbetriebs. Um Kundenwünsche schneller und besser bearbeiten zu können optimiert Stefan Theiler ständig Auftrags- und Werkstattablauf - aktuell durch die Erweiterung des Teams in Lich mit einer Mitarbeiterin für die Werkstatt, und in Wetzlar mit einer Fachkraft für Gardinen, Vorhänge und Sonnenschutz sowie alle Fragen der gehobenen Raumausstattung. Auch für eine Verbesserung der Erreichbarkeit wird gesorgt - ab Mai durch zusätzliche Ladenöffnungszeiten an den Montagen in Wetzlar um zukünftig den Kunden an sechs Tagen die Woche fachmännisch bei der Umsetzung ihrer Wünsche zur Seite zu stehen. Schließlich möchte valder-wohnen auch in Zukunft der Ansprechpartner für die Umsetzung von individuellen Wohnideen sein!



Zum Fuchsstrauch 3  
35423 Lich  
Telefon 06404-66 14 73  
info@valder-wohnen.de  
www.valder-wohnen.de

#### Öffnungszeiten:

Montag bis Freitag  
9.00 bis 18.00 Uhr,  
Samstag  
9.00 bis 14.00 Uhr  
sowie nach Vereinbarung.

Krämerstraße 4  
35578 Wetzlar  
Telefon 06441-464 75

#### Öffnungszeiten:

Dienstag bis Freitag  
10.00 bis 13.00 Uhr und  
14.00 bis 18.00 Uhr,  
Samstag  
10.00 bis 14.00 Uhr  
sowie nach Vereinbarung.  
Ab Mai auch montags



**VALDER-WOHNEN**  
Polster- und Gardinenwerkstatt

*Möbel und Räume die faszinieren*

- moderne und traditionelle Polsterei
- Sitzmöbel nach Maß
- Fensterdekoration und Sonnenschutz
- Lederrestauration und -pflege
- Teppiche, Tapeten, Farben und Wohnaccessoires

E-Mail: [info@valder-wohnen.de](mailto:info@valder-wohnen.de) • [www.valder-wohnen.de](http://www.valder-wohnen.de)

## Ein Licher Urgestein – Hannelore Rischmann

Unter dem Namen „Turmfrau“ ist Hannelore Rischmann in der Fachwerkstadt Lich bekannt. Ihre Anerkennung und Bekanntheit hat sie allerdings nicht nur durch den unermüdlichen Einsatz zum Erhalt des Stadtturms erworben, sondern auch durch ihre Liebe zur Kunst und Kultur.



Erst durch Besuche zahlreicher Kunstkurse entdeckte Hannelore Rischmann 1984 ihre Leidenschaft und Begabung. Neben dem Zeichnen, der Aquarellmalerei, der Kalligraphie und Radierungen entdeckte sie außerdem das Papierschöpfen für sich. Schon damals wollte sie Menschen an ihrer Leidenschaft teilhaben lassen und ihr Wissen weitergeben, so hielt sie kostenlose Kurse bei den Landfrauen, in Kindergärten und in Schulen. „Ich habe immer dazugelernt. Die Kreativität der Frauen und Kinder hat mich weitergebracht“, erzählt sie.

Viele Licher können sich erinnern, als es 2006 hieß, die Glocken der Marienstiftkirche trügen zu statischen Schäden bei und dürften nicht mehr läuten. Diesem Problem haben sich einige Licher Bürger angenommen und gemeinsam nach Lösungen gesucht – unter ihnen Hannelore Rischmann. „Es kann nicht sein, dass das Wahrzeichen der Stadt lahmgelegt wird“, so Rischmann. Eine der wohl bekanntesten Ideen zum Sammeln von Spendengeldern ist der Verkauf der einzelnen Turmstufen gewesen. Was anfangs oftmals belächelt wurde, bewährte sich – seit 2011 wird den Besuchern wieder ein sicherer Zugang gewährt, und aus einer anfänglichen Bürgerinitiative entstand der Verein Turmfreunde Lich.

Durch ihre Kreativität und ihr Ideenreichtum sind bis heute viele touristische Angebote entstanden. Die Bewohner und Besucher von Lich können sich unter ande-

rem an Turmführungen, Planwagenfahrten nach Kloster Arnsburg und den beliebten historischen Stadtführungen mit dem Stadtschreiber erfreuen. „Ziel der etwas anderen Stadtführungen ist es, die Stadt angemessen zu präsentieren.“ Hannelore Rischmann kann nahezu alle Mitschriften auswendig, kein Wunder – sie recherchierte monatelang, um besondere Geschichten für den Stadtschreiber auf Papier zu bringen.

Im Laufe der Jahre stellte sie sich weiteren verantwortungsvollen Aufgaben. So ist sie außerdem seit 2011 1. Vorsitzende des Licher Kulturvereins und steckt mit viel Herzblut Zeit und Engagement in die Organisation der Veranstaltungen ihres Heimatortes.

### Herzenssache Ehrenamt

Die Frage nach der Motivation zu ihrem ehrenamtlichen Engagement beantwortet Hannelore Rischmann ohne zu zögern: „Ich tue das aus Heimatliebe.“ Sie ist froh, ihrer Heimat etwas zurückgeben zu können.

Dieses selbstlose Engagement weiß auch die Stadt Lich zu schätzen. Hannelore Rischmann erhielt 2012 die Ehrenplakette – die höchste zu vergebende Auszeichnung der Stadt – darauf ist sie heute noch immer sehr stolz. 2014 wurde sie außerdem von dem damaligen Bundespräsidenten zum „Fest für Ehrenamtliche“ nach Berlin eingeladen. All dies wäre ohne ihren Mann Horst nicht möglich gewesen, beteuert sie: „Er gibt mir den nötigen Rückhalt und unterstützt mich, wo es nur geht.“ Die zweifache Mutter und stolze Großmutter freut sich, dass ihr Engagement innerhalb der Familie geschätzt wird. Ihre Tochter und die Enkeltochter haben sich von ihrer Leidenschaft anstecken lassen. Sie beteiligen sich ehrenamtlich bei den historischen Stadtführungen und entführen die Teilnehmer gemeinsam auf eine Reise durch die Jahrhunderte der Licher Geschichte.

Hannelore Rischmann ist mit ihren 75 Jahren ein kreatives Power-Paket.

Es mit den Jahren etwas ruhiger angehen zu lassen, kommt für sie allerdings nicht in Frage, eher im Gegenteil – so denkt sie schon an neue Projekte.



## Neueröffnung des CM1 Friseursalons

CM1 in der Braugasse 8 in Lich ist keine Längeneinheit, sondern seit dem 9. März Chiara Manfellottos erster eigener Friseursalon. Die zielstrebige Friseurmeisterin aus Rabenau hat mit 15 ihre Ausbildung zur Friseurin in Gießen begonnen und bereits mit 20 Jahren ihren Meister abgeschlossen. „Das Friseurhandwerk liegt bei uns in der Familie“, so die Ladenbesitzerin. Die erfahrene Friseurmeisterin war bereits Teil eines Showteams und frisierte auf der Bühne. Bevor sich Chiara dazu entschlossen hatte, ihren eigenen Salon zu eröffnen, arbeitete sie bei ihrer Mutter im „Hair & More Aiello“ in Rabenau. Doch die Ladenbesitzerin träumte schon immer von ihrem eigenen Reich, und so entschloss sie sich kurzerhand, einen ehemaligen Friseursalon in Lich zu übernehmen.

Das Angebot im CM1 Friseursalon ist breit gefächert – Waschen, Stylen, Färben mit Foliensträhnen, einer Komplett-Coloration oder mit außergewöhnlichen Treatments. Des Weiteren bietet CM1 auch Maniküre sowie Gesichtsbearbeitungen, darunter Augenbrauen zupfen und Wimpern färben oder aber auch Oberlippenhaarentfernung an. Für längere Haare setzt die Friseurmeisterin Extensions der Firma Hairtalk ein. Für besondere Anlässe bietet der Friseursalon auch ein Abend-Make-up sowie Hochsteckfrisuren an. Chiara Manfellotto kooperiert mit der Firma L'anza, da sie von den Produkten überzeugt ist. Im Laden bietet sie außerdem eine Reihe von Haarpflegeprodukte der Firma L'anza und der Firma L'Oréal an. Die hochwertigen Pflegesets von L'anza benutzt sie gerne bei ihren Kunden. Diese sind sogar tierversuchsfrei und von Peta gelistet, das war der Ladenbesitzerin und Tierliebhaberin sehr wichtig. Außerdem schwärmt die Friseurmeisterin von dem Emergency Keratin Service von L'anza, der jedes noch so brüchige Haar durch die tiefe Einlagerung des Keratins reparieren kann.

Erster eigener  
Friseursalon

**CM1** Friseur  
Chiara Manfellotto

Braugasse 8  
35423 Lich  
Telefon 06404-9079907  
cm1-friseur@web.de

**Öffnungszeiten:**  
Montag geschlossen,  
Dienstag bis Freitag  
9,00 bis 18,00 Uhr,  
Samstag  
8,00 bis 14,00 Uhr

## LICHer Kult-Gastronomie Schluck Specht

Seit mehr als drei Jahrzehnten ist der Schluck Specht die Adresse für ausgesuchte Getränke und hausgemachte Köstlichkeiten. Hier ist der Gast noch Gast und der Wirt noch Wirt. Im Interview berichtet Inhaber und Ur-Licher Hans Jürgen Schaefer über seine Leidenschaft:

### Was macht für Sie eine gute Gaststätte aus?

Gäste bewirten – so, wie man es selbst gerne hätte – Kommunikation und der Umgang mit verschiedensten Menschen; einfach die Welt ein wenig lebenswerter machen.

### Was macht den Schluck Specht zur Kult-Gastronomie?

Seit jeher gepflegte Getränke in einer riesigen Auswahl, kultige Musik aus den 60er- bis 90er-Jahren sowie aktuelle Hits, unsere beliebte abwechslungsreiche Speisekarte, das zwanglose und urgemütliche Ambiente, stets motiviertes, freundliches und geschultes Personal. Hier steht der Wirt noch selbst hinter dem Tresen.

### Denken Sie an die vergangenen Jahre, was ma-

### chen Sie heute anders? Woran haben Sie festgehalten?

Anders machen wir heute nichts, aber wir haben unser kulinarisches Angebot erweitert, sowohl für Fleischliebhaber als auch für Vegetarier. Neben den beliebten Gerichten bieten wir zusätzlich regelmäßig wechselnde Speisen an – von typisch hessisch, manchmal bayrisch bis mediterran. Festgehalten haben wir jedoch an unserem Konzept: Qualität, Verständnis, Zuverlässigkeit, Freundlichkeit und Sauberkeit sind bei uns seit jeher eine Selbstverständlichkeit.

### Wo sehen Sie den Schluck Specht in Zukunft?

Der Schluck Specht darf eines nicht: mit der Zeit gehen. Unsere Gäste sind es gewohnt, dass hier die Zeit ein wenig „stehen“geblieben ist. Diese Bestätigung hören wir allzu oft von unseren ehemaligen Gästen, die seit Langem aus Lich weggezogen sind und nur noch sporadisch zu Besuch kommen: „Hier hat sich nichts verändert in den letzten 30 Jahren.“ Dennoch wird sich unser Speisen- und Getränkeangebot weiterentwickeln, damit sich auch zukünftige Generationen bei uns wohlfühlen. Wir wollen die historische Gaststättenkultur mit der Neuzeit verbinden.



Heinrich-Neeb-Str. 8  
35423 Lich  
Telefon 06404-2210  
Fax 06404-665070  
schluckspechtlich@t-online.de  
www.schluckspechtlich.de

**Öffnungszeiten:**  
Montag bis Samstag  
ab 19,00 Uhr,  
Sonntag  
ab 18,00 Uhr

Licherleben e.V.



# Herzliche Einladung

## Vortragsreihe 2019

09.04.2019, 17.30 Uhr

### **Patientenverfügung und Vorsorgevollmacht**

Kultursaal im Bürgerhaus Lich, Gießener Str.26, 35432 Lich

25.04.2019, 17.30 Uhr

### **Probleme an Wirbelsäule und Bandscheibe**

Kultursaal im Bürgerhaus Lich, Gießener Str. 26, 35423 Lich

16.05.2019, 17.30 Uhr

### **Endoskopie - Moderne Verfahren der Magen -und Darmspiegelung**

Kulturzentrum Alte Grundschule, Kultursaal, Am Zwenger 8, 35410 Hungen

23.05.2019, 17.30 Uhr

### **Gelenkersatz bei Arthrose von Hüfte und Knie**

Kultursaal im Bürgerhaus Lich, Gießener Str. 26, 35423 Lich

18.09.2019, 17.30 Uhr

### **Palliativmedizin in der Asklepios Klinik**

Kulturzentrum Alte Grundschule, Kultursaal, Am Zwenger 8, 35410 Hungen

**Wir freuen uns auf Ihren Besuch!**

**Die Veranstaltung ist kostenfrei, eine Anmeldung ist nicht erforderlich.**



Klinik Lich

Goethestraße 4 35423 Lich Tel.: (06404) 810 Fax: (06404) 5830

lich@asklepios.com www.asklepios.com/lich





# Herzliche Einladung

## Vortragsreihe 2019

26.09.2019, 17.30 Uhr

### Endoskopie – Moderne Verfahren der Magen –und Darmspiegelung

Kultursaal im Bürgerhaus Lich, Gießener Str. 26, 35423 Lich

17.10.2019, 17.30 Uhr

### Von Kopf bis Fuß auf Geriatrie eingestellt

Kultursaal im Bürgerhaus Lich, Gießener Str. 26, 35423 Lich

24.10.2019, 17.30 Uhr

### Aus dem Takt - Herzerkrankungen

Kultursaal im Bürgerhaus Lich, Gießener Str. 26, 35423 Lich

21.11.2019, 17.30 Uhr

### Behandlungsmöglichkeiten des Hallux valgus

Kulturzentrum Alte Grundschule, Kultursaal, Am Zwenger 8, 35410 Hungen

**Wir freuen uns auf Ihren Besuch!**

**Die Veranstaltung ist kostenfrei, eine Anmeldung ist nicht erforderlich.**



Klinik Lich

Goethestraße 4 35423 Lich Tel.: (06404) 810 Fax: (06404) 5830

lich@asklepios.com www.asklepios.com/lich





Altenfeldsweg 12  
35394 Gießen  
info@lich.dlrg.de  
www.lich.dlrg.de

## Die DLRG

# Ortsgruppe Lich

Die Deutsche Lebens-Rettungs-Gesellschaft (DLRG) wurde am 19. Oktober 1913, mit dem Ziel, eine weite Verbreitung sachgemäßer Kenntnisse und Fertigkeiten in Rettung und Wiederbelebung Ertrinkender zu erreichen, gegründet. Mit fast 600.000 Mitgliedern hat sie sich seit der Gründung zur weltweit größten freiwilligen Wasserrettungsorganisation entwickelt, welche sich auf ca. 2000 Ortsgruppen aufteilt. Die DLRG Ortsgruppe Lich wurde 1952 als eigenständiger ehrenamtlicher Verein gegründet.

Zu den Hauptaufgaben der Ortsgruppe Lich gehört, dem Gründungsgedanken entsprechend, die Ausbildung von Nichtschwimmern zu Schwimmern. In Anbetracht der steigenden Zahl von Nichtschwimmern im Kindesalter gewinnt dies in den Augen des Vereins vermehrt an Bedeutung. Hierzu können im Rahmen des wöchentlichen Trainingsprogramms von den Mitgliedern verschiedene Schwimm- und Rettungsschwimmabzeichen erworben werden.

Darüber hinaus bildet die DLRG Lich Schwimmer zu Rettungsschwimmern aus, die neben der Betreuung der Schwimmausbildung auch Wachdienste im Licher Hallenbad oder an öffentlichen Badeseen und den deutschen Küsten durchführen.

Das wöchentliche Trainingsprogramm der DLRG Lich setzt eine örtliche Trainingsmöglichkeit voraus. Die Licher haben das große Glück, mit dem Hallenbadverein einen soliden Betreiber für das städtische Hallenbad gefunden zu haben. Das Jahr 2004, in dem das Hallenbad geschlossen war, ist allen noch in schlechter Erinnerung geblieben. Aus diesem Grund engagieren sich auch Mitglieder der Ortsgruppe im Vorstand des Hallenbadvereins und bei sonstigen Arbeiten am und im Hallenbad.

### Gemeinschaftsgefühl *ist wichtig*

Eine weitere wichtige Aufgabe ist auch die Kinder- und Jugendarbeit. Die vom Jugendvorstand durchgeführten Freizeitaktivitäten (Bastelaktivitäten, gemeinsame Ausflüge, Teilnahme an den Licher Feiernspielen etc.) stellen einen wichtigen Bestandteil des Vereinslebens dar und bilden ein Gemeinschafts-



gefühl von klein auf aus. Denn für die Rettung Verunfallter aus dem Wasser kann dieses entscheidend sein. Jeder kann sich auf den anderen verlassen.

Das Gemeinschaftsgefühl ist auch eine wichtige Voraussetzung für die erfolgreiche Teilnahme an rettungssportlichen Wettkämpfen. Die Schwimmer der DLRG Ortsgruppe Lich können bei der Teilnahme an Einzel- oder Mannschaftsmeisterschaften ihr schwimmerisches Können unter anderem im Vergleich mit anderen Ortsgruppen auf Bezirksmeisterschaften unter Beweis stellen. Hierbei kann sich für übergeordnete Meisterschaften auf Landes- und dort schließlich für die Bundesebene qualifiziert werden. Die DLRG Ortsgruppe Lich konnte in den letzten Jahren wiederholt erfolgreich an übergeordneten Meisterschaften teilnehmen. Dabei sind nicht nur Kinder und Jugendliche gemeint: Auch mehrere Seniorenmannschaften (ab 25 Jahren) starten jährlich bei den Deutschen Seniorenmeisterschaften und bei anderen Freundschaftswettkämpfen.

über 400  
*Mitglieder*

Aktuell zählt die DLRG Lich über 400 Mitglieder. Der Altersdurchschnitt ist dabei sehr jung geblieben. Dennoch spürt auch die Ortsgruppe in Lich das vermehrte Ausbleiben von Nachwuchs in der ehrenamtlichen Mitarbeit zur Organisation der Vereinsaktivitäten. Neue Mitglieder in allen Altersgruppen sind daher gern gesehen und herzlich willkommen.

Informationen über die DLRG Lich, den Trainings- und Ausbildungsbetrieb und Ansprechpartner findet man im Internet unter [www.lich.dlrg.de](http://www.lich.dlrg.de).



# Gartencenter Pastau – *Alles für den Garten*

Der Frühling ist in vollem Gange, die ersten Blumen zeigen sich – endlich geht es wieder in den Garten. Das Gartencenter Pastau führt alles, was das Gärtnerherz begehrt. Überzeugen Sie sich von dem vielfältigen Angebot an Pflanzen, Werkzeugen und vielen weiteren Produkten für Ihren Garten.

## Vielfältiges *Angebot*

Auf der mehr als 3.000 Quadratmeter großen Verkaufsfläche bietet das Gartencenter Pastau eine große Auswahl an verschiedenen Gartengeräten, von der Blumenschere bis hin zum Rasenmäher. Das Gartencenter setzt dabei auf Qualität und bietet hochwertige Produkte bekannter Hersteller, wie Sabo, Wolf, Gardena, Felco und viele weitere.



Den grünen Daumen beweist Pastau vor allem bei der enormen Auswahl an Indoor- und Gartenpflanzen. Ob Beet- und Balkonblumen, Topfpflanzen, Stauden oder Ziersträucher – wenn es ums Grüne geht, setzt das Gartencenter auf Qualität und Vielfalt.

In diesem Jahr besonders aktuell sind für die Gartenfreunde „Ersatzpflanzen“ für die leider in vielen Gärten vom Buchsbaumzünsler befallenen Buchsbäume. Pastau bietet Ihnen ein großes Sortiment von optisch dem Buchsbaum sehr ähnlichen, immergrünen Ilex-Sorten an. Diese Pflanzen sind sowohl als Heckenware als auch als Formgehölze im Angebot.

Für die Aufzucht und den Erhalt Ihrer Pflanzen finden Sie hier alles Nötige, wie Pflanzenschutzmittel oder Dünger. Große Säcke mit Pflanzen- und Blumenerde befinden sich im Außenbereich, in welchem Sie direkt mit Ihrem Wagen oder Anhänger vorfahren und ganz bequem aufladen können. Zum Service des Gartencenters gehört weiterhin die Reparatur und Wartung von Gartengeräten. Als zertifizierter Stützpunkthändler der Marke OASE sind Sie hier rund um das Thema Teichtechnik stets gut beraten.

Mit passenden Pflanzgefäßen, Kübeln sowie ansprechenden Dekorationen, sowohl für den Garten als auch den Innenbereich, können Sie Ihr Zuhause noch schöner gestalten.



Ergänzt wird das Warenangebot außerdem durch ein großes Sortiment von Tierfutter und Tierbedarf – von Kleinartikeln bis zur Reitausrüstung ist alles dabei.



Mit über 500 verschiedenen Sorten an Sämereien bietet kein anderes Licher Fachgeschäft eine so große Auswahl wie das Gartencenter Pastau.

Hinzu kommt in der Saison ein großes Angebot an Kräuter- und Gewürzpflanzen. Des Weiteren überzeugt Pastau mit einer Auswahl von beispielsweise 30 Sorten Tomaten in nahezu allen Farben und Formen, einem großen Sortiment an Salat- und Gemüsepflanzen sowie einer Vielzahl exotischer und heimischer Kräuter für Küche und Garten. Das gesamte Sortiment wird dabei regelmäßig um neue Sorten und Produkte erweitert, je nach Saison oder Beliebtheit. Bunte Blüten und farbenprächtige Blumen, wie Stiefmütterchen, Osterglocken, Geranien und Petunien, sind die aktuellen Renner im Sortiment.

Sie möchten Ihren Garten oder Ihre Außenanlage umgestalten? Dann ist Gartencenter Pastau auch hier Ihr perfekter Ansprechpartner. Planung, Beratung, Ausführung und Pflege – überzeugen Sie sich vom umfassenden Service. Die Experten von Pastau erarbeiten gemeinsam mit Ihnen ein Konzept für die Gestaltung und gehen dabei mit einem hohen Maß an Flexibilität und Kompetenz individuell auf Ihre Wünsche und Vorstellungen ein. Zu den Leistungen von Pastau gehören Pflasterungen von Wegen und Terrassen sowie auch Teich- und Zaunbau. Die Mitarbeiter kümmern sich zudem um Heckenschnitt, Fällarbeiten oder das Verlegen sowie Pflegen von Rollrasen. Das Team von Pastau ist für nahezu alle Aufgaben perfekt ausgestattet und technisch auf dem neuesten Stand.

Wenn Sie Platz für die Unterbringung und Aufbewahrung von Gartengeräten und Fahrrädern benötigen, vertreibt das Licher Gartencenter zudem die stabilen und hochwertigen Metallgeräthäuser der Firma Biohort, auf die Sie eine Garantie von 30 Jahren erhalten. Der gesamte Aufbau, auf Wunsch auch mit Erstellung des Unterbaus, wird dabei von Pastau organisiert.



Gartencenter Pastau  
Am Schwanensee 11  
35423 Lich  
Telefon 0 64 04 - 95 09 02

### Öffnungszeiten:

Montag bis Freitag  
9.00 bis 18.00 Uhr,  
Samstag  
8.00 bis 13.00 Uhr

April und Mai:  
Montag bis Freitag  
8.00 bis 18.00 Uhr,  
Samstag  
8.00 bis 14.00 Uhr

# Restaurant Moustaki – Aus Gästen werden Freunde



Am Wall 31  
35423 Lich  
Telefon 06404-64142

## Öffnungszeiten:

Montag bis Sonntag  
11.30 bis 22.30 Uhr

In familiärer Atmosphäre bietet das Restaurant Moustaki eine umfangreiche Vielfalt an traditionellen griechischen Spezialitäten an. Das Restaurant am Stadtturmcenter hält, was sein Name verspricht. 1989 eröffnete Gastronom Farid Agirman das Moustaki zunächst in Gießen, zog aber vier Jahre später nach Lich, wo sich das Restaurant auch heute noch befindet.

Seit 25 Jahren schon legt der Familienbetrieb sehr viel Wert auf einen freundschaftlichen und zuvorkommenden Service sowie beste griechische Speisen nach Familienrezept, die im Restaurant Moustaki täglich frisch vom Chef persönlich zubereitet werden.

Bei Moustaki wird das frisch vom Metzger gelieferte Fleisch in der Küche eigenhändig zugeschnitten, mit Gewürzen nach Originalrezeptur verfeinert und anschließend zum perfekten Gyros-Geschmackserlebnis zubereitet. Die Hauptgerichte werden durch weitere beliebte Spezialitäten wie Souvlaki, Bifteki, Lammkotelett, Lammhüftsteak oder Hähnchensteak erweitert. Aber auch Vegetarier kommen auf ihre Kosten. Der Feta-Käse wird in vielen verschiedenen Varianten zubereitet. Alle Speisen gibt es auch zum Mitnehmen.

Das Restaurant hat seine Stammgäste schon längst überzeugt, die das freundliche Ambiente, das gute Miteinander im Lokal sowie das leckere Essen sehr zu schätzen wissen. Im Sommer können Gäste ihre Speisen zudem in der Sonne im Biergarten genießen. Aber auch zur Winterzeit weiß das Moustaki mit seinen Speisen zu begeistern. Bei frühzeitiger Reservierung sind auch gesellige Weihnachtsfeiern für bis zu 15 Personen möglich.

Mit seinem Restaurant blickt Farid Agirman auf über 25 erfolgreiche Jahre zurück und hat aber schon die Zukunft vor Augen. Mit dem Sohn von Farid Agirman ist bereits die nächste Generation in das Geschäft eingestiegen. Gemeinsam arbeiten Vater und Sohn an den nächsten erfolgreichen 25 Jahren für das Moustaki.



## Technik fürs Leben - Energie für die Zukunft



- Elektrotechnik
- Heizungs-, Sanitär- und Klimatechnik
- Erneuerbare Energien
- LED-Lichttechnik
- Schwimmbad, Klima, Wellness
- Gastronomietechnik
- Technische Gebäudeplanung

**WALZ**  
Gebäudetechnik

Hungener Straße 62  
35423 Lich

Telefon 06404-91930  
Fax 06404-9193-2300  
E-Mail [info@walz-lich.de](mailto:info@walz-lich.de)

[www.walz-lich.de](http://www.walz-lich.de)



# Kirmes in Lich vom 28. bis 30. Juni – Traditionsveranstaltung

**Licher Kirmes**  
Hungener Str. 63, Lich

**Fr. 28.06.**  
**CLUB NIGHT** MIT DJ VIM & SASH  
„planet radio The Club“ ab 21 Uhr FB

**Sa. 29.06.**  
**BOCKBRAND** ab 20 Uhr  
**HAPPY HOUR** 20-21 UHR

**So. 30.06.**  
Frühschoppen ab 12 Uhr  
Musikzug Muschenheim  
DJ OMS  
[www.licher-kirmes.de](http://www.licher-kirmes.de)

Es soll ein Fest für Licher von Lichern werden – eine Veranstaltung, an der die Stadt zusammenkommen, sich austauschen und gemeinsam feiern kann, da sind sich die drei Organisatoren einig. Mit Otto Becker, Ludwig Böhme und Henrik Walz haben sich drei junge Licher gefunden, die die Traditionsveranstaltung wiederaufleben lassen wollen – und das nach über 20 Jahren. Dass das ehrgeizige Projekt mit viel Arbeit verbunden ist, war den Jungs schnell klar. Bands mussten organisiert, Sponsoren gefunden und das Rahmenprogramm geplant werden. Doch sie hielten an dem Gedanken fest, dass Lich eine Kirmes fehle. Umliegende Städte haben viel mehr Feste als Lich. Mit der Licher Kirmes vom 28. bis 30. Juni soll es nun auch für Lich eine weitere Veranstaltung geben, bei der Geselligkeit im Mittelpunkt steht. Und das geplante Programm der dreitägigen Kirmes verspricht, ein Fest für alle Generationen zu werden.

## Soll ein Fest für Licher von Lichern werden

Zum Tanzen lädt die Club Night am Freitag, dem 28. Juni ein. DJ Sash PRO und DJ VIM von „planet radio The Club“ sorgen ab 21 Uhr mit den richtigen Beats für Partystimmung. Es wird tanzbare Musik für jedes Alter gespielt. Eintritt 6 Euro.

Mit der Bockband, die am Samstag, den 29. Juni, auftreten wird, holen die drei Organisatoren eine bekannte Band nach Lich. Sie spielt Covermusik zum Mitsingen, Tanzen und Partymachen. Nicht verpasst werden

sollte an diesem Tag die Happy Hour von 20 bis 21 Uhr. Eintritt 8 Euro. Am Sonntag findet ab 12 Uhr bei freiem Eintritt der Frühschoppen mit dem Musikzug Muschenheim und DJ OMS statt. Hier kommen Familien und Fans der Blasmusik voll auf ihre Kosten. Außerdem wird es auch Freibier geben.

Mit dem Firmenparkplatz der Firma Walz Gebäudetechnik in der Hungener Straße 63 haben die drei Jungs den perfekten Festplatz gefunden. Hier wird das große Kirmeszelt mit Sektbar aufgestellt, sodass auch bei schlechtem Wetter gefeiert werden kann. Der Biergarten im Außenbereich lädt zum Verweilen ein. Mit einem Karussell, einer Schießbude, Autoscooter und einem Crêpes-Stand kommt bei Groß und Klein keine Langeweile auf. Für das leibliche Wohl an allen drei Tagen sorgt das Hotel Schneider aus Lich. Am Sonntag wird die Licher Eisdiele „Morandin Gelato“ mit einem Eiswagen für eine leckere Erfrischung sorgen.

Anders als bei vielen anderen Kirmesveranstaltungen steht hinter dem Projekt kein Verein, sondern die drei Jungs als Privatpersonen. Sie haben extra eine GbR gegründet – die Firma HOTT-EVENTS.

Unterstützt werden sie außerdem von zahlreichen Sponsoren und Partnern. Sie haben Interesse an einer Werbepartnerschaft? Möchten gerne in Form von Bannerwerbung, Freibier oder mit Printprodukten bei der Kirmes werben? Dann freuen sich Otto Becker, Ludwig Böhme und Henrik Walz auf Ihren Anruf. Auch ein Radiospot ist geplant.

## Es wurde extra eine GbR gegründet

Mit ihrer Firma HOTT-EVENTS haben die drei Jungunternehmer bereits eine erfolgreiche Veranstaltung durchgeführt, die künftig zweimal im Jahr stattfinden soll. Am 12. April folgt mit „Project X“ die nächste: Ab 21 Uhr legen DJ Sasha Pro und Kevin Port in der Reithalle Lich auf. Der Eintritt beträgt 6 Euro.

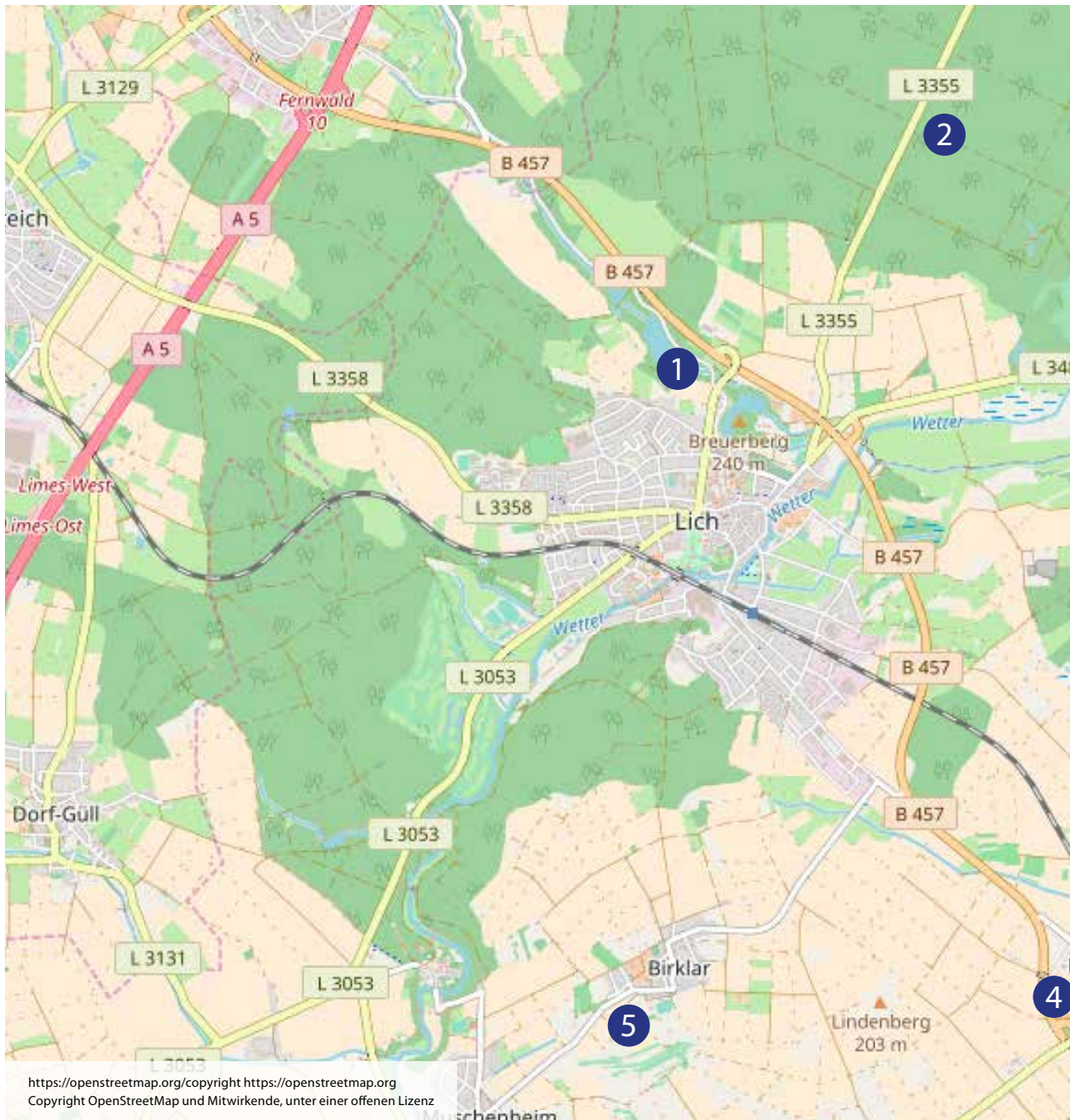


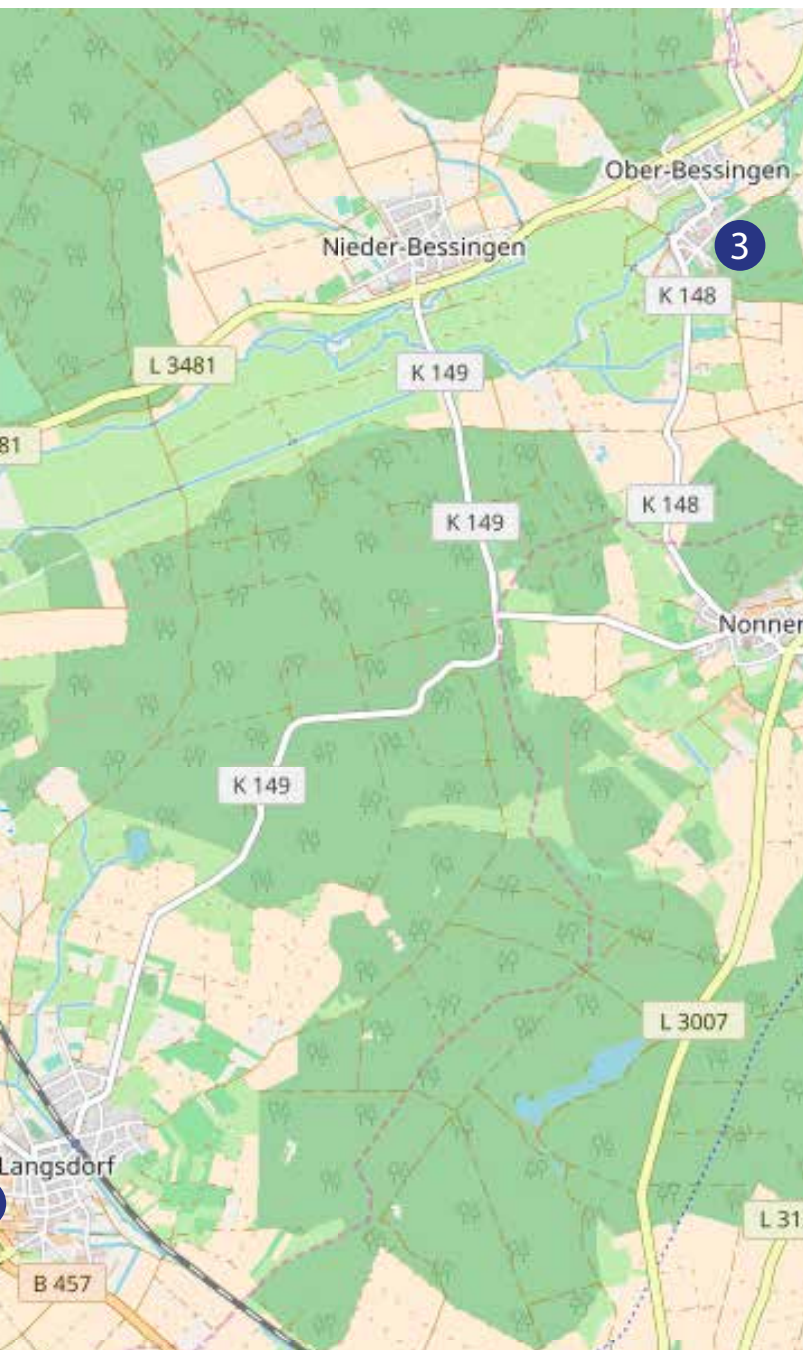
Die drei Organisatoren (v. l.) Ludwig Böhme, Otto Becker und Henrik Walz.

## HOTT-EVENTS

Telefon 0163 - 1 50 23 84

# Grillhütten und -plätze Lich





**Ansprechpartner:**

**1** *Waldschwimmbad Lich*

Sport Erholung & Kultur (SEK)  
 Waldschwimmbad Lich e.V.  
 Telefon 06404-6989767  
 Buchung unter:  
[www.sek-lich.de](http://www.sek-lich.de)

**3** *Ober-Bessingen*

**4** *Langsdorf*

Natascha Tietze  
 Mobil 0176 - 23232723  
[Grillhuetten.langsdorf@gmail.com](mailto:Grillhuetten.langsdorf@gmail.com)

**2** *Pflanzgarten im Stadtwald Lich*

Stadt Lich  
 Telefon 06404 - 806-116  
 bis -119

**5** *Birklar*

Adolf Lechens  
 Telefon 06404 - 7835



Therapiezentrum LICH  
Gottlieb-Daimler-Str. 15  
35423 Lich  
Telefon 06404-63200  
info@therapiezentrum-lich.de  
www.therapiezentrum-lich.de

## Ihre Gesundheit ist *unsere Aufgabe*

Physiotherapie ist der unverzichtbare Bestandteil unseres Gesundheitswesens, der die Bewegungsfähigkeit des menschlichen Körpers erhalten, wiederherstellen oder verbessern soll. Als natürliches Heilverfahren greifen Physiotherapeuten neben physikalischen Maßnahmen auch auf passive und aktive Therapieformen zurück – also durch den Therapeuten ausgeführte Bewegungen oder durch den Patienten ausgeführte Bewegungen und Übungen. Je nach Krankheitsbild werden so gezielt Schmerzen gelindert sowie die Koordination, Muskelkraft und die persönliche Alltagsfunktionalität gefördert.

Mit den exzellent ausgebildeten Physiotherapeutinnen Antje Dietrich, Dorothee Bender, Mira Otto und Vanessa Feibel, stützt sich das Therapiezentrum Lich auf mehrere Jahrzehnte Berufserfahrung, die den Patienten zugutekommen. An der ganztägig besetzten Anmeldung werden Sie von Melanie Schmaus empfangen. Das qualifizierte Team hat es sich zur Aufgabe gemacht, nicht einfach standardisierten Behandlungsmethoden den Vorrang zu geben, sondern eine an Befunden und am Patienten orientierte, individuelle Behandlung anzubieten. Damit sie auch weiterhin diesem Anspruch gerecht werden, nehmen sie regelmäßig an Fort- und Weiterbildungen teil, die so charakteristisch für den Bereich der

Physiotherapie sind. So können eine dauerhaft hohe therapeutische Qualität und ein breites Leistungsspektrum gewährleistet werden.

Die Behandlungsschwerpunkte liegen auf Krankengymnastik, Lymphdrainagen und Massagen, die vornehmlich bei orthopädischen, chirurgischen und neurologischen Erkrankungen Anwendung finden. Aber auch Heißluft und Fango, sowie manuelle Therapie, gehören zum Angebot des Therapiezentrums Lich. Die etablierte Praxis ist Partner aller Krankenkassen, sodass Privat- wie Kassenspatienten gleichermaßen willkommen sind.



## Über 60 Jahre für mehr Sicherheit in der medizinischen *Versorgung*

### Verantwortung übernehmen – *Patienten schützen*

BAG Health Care GmbH ist ein wachsendes, weltweit operierendes mittelständisches Unternehmen für Health Care-Produkte, um medizinische Behandlungen sicherer zu machen.

Mit einem breiten wissenschaftlichen und technischen Spektrum an Kompetenzen begleiten sie ihre Produkte und Dienstleistungen. „Unser Erfolg bestätigt unseren Anspruch an Qualität und ständige Innovation.“

Die BAG Health Care GmbH ist ein traditionsreiches Familienunternehmen der Familie Sachsenberg, das 1947 von Gotthard Sachsenberg gegründet wurde. Die Erfolgsgeschichte begann mit Entwicklungslaboratorien in den Räumen des Solms'schen Schlosses im hessischen Lich.

Bis heute hat sich das Unternehmen stets weiterentwickelt und zählt rund 200 Mitarbeiter.

Zu ihrem Portfolio gehören die Entwicklung und Produktion von innovativen In-vitro-Diagnostika. Außerdem ist BAG Health Care pharmazeutischer Auftragsfertiger mit Schwerpunkt auf der Abfüllung und Gefriertrocknung von Parenteralia und Lyophilisaten.

### Traditionsreiches *Familienunternehmen*



Amtsgerichtsstraße 1–5  
35423 Lich  
Telefon 06404-925-0  
Fax 06404-925-250  
info@bag-healthcare.com  
www.bag-healthcare.com

# Ihr Ansprechpartner für *Orthopädie- und Rehatechnik*

Medizinische Bandagen und Orthesen (orthopädische Schienen) bilden seit jeher einen Hauptschwerpunkt in der breiten Angebotspalette an medizinischen Hilfsmitteln und Gesundheitsprodukten im Sanitätshaus beweglich.

Bandagen und Orthesen kommen bei der Behandlung von Verletzungen, Erkrankungen und anderen Beeinträchtigungen des Bewegungsapparates zum Einsatz. Je nach Anforderung und Einsatzgebiet wirken sie entlastend, stützend, ruhigstellend, korrigierend – oftmals auch in Kombination – auf Gelenke, Wirbelsäule und andere anatomische Strukturen. Dadurch wirken sie schmerzlindernd und unterstützen den Heilungsverlauf, zum Beispiel bei Sprunggelenksverletzungen oder nach operativen Eingriffen am Knie oder den Bandscheiben.



Wichtige weitere Einsatzgebiete von Bandagen und Orthesen sind Verschleißerkrankungen der Gelenke (Arthrose) und Alterserkrankungen der Knochen (Osteoporose). Die Osteoporose, auch als Knochenschwund bezeichnet, ist besonders prominent im Bereich der Wirbelsäule, gekennzeichnet mit Wirbelkörperbrüchen und der charakteristischen Rundrückenbildung. Hier entlasten speziell konstruierte Bandagen und Orthesen die entsprechend geschädigten Strukturen und führen zu Schmerzreduktion und mehr Beweglichkeit des Patienten. Denn die Erhaltung der Beweglichkeit des Menschen steht bei degenerativen Erkrankungen des Bewegungsapparates an erster Stelle der Behandlung.



Moderne Bandagen sind so konzipiert, dass sie bei optimaler Entlastung die Aktivität der Muskulatur nur sehr wenig beeinträchtigen und es dadurch zu keiner ungewünschten Reduzierung der Muskelaktivität kommt. Welche Bandagen und Orthesen für das jeweilige Krankheits-



bild optimal geeignet sind, entscheidet in der Regel der Arzt in Zusammenarbeit mit dem Orthopädietechniker, welcher dann die fachgerechte Anpassung des orthopädischen Hilfsmittels vornimmt. Hersteller von Bandagen und Orthesen bieten eine Vielzahl moderner, konfektionierter Produkte an, welche eine wirksame, passgerechte und vor allem schnelle Versorgung des Patienten gewährleisten.

## Meister- *werkstatt*

Sollte eine Versorgung mit konfektionierten Hilfsmitteln einmal nicht möglich sein, kann Dieter Welsch als Orthopädietechniker und seine Fachleute des Sanitätshauses beweglich bei Bedarf nahezu alle Bandagen, Orthesen, Stützmitter und weiteren Hilfsmittel in ihrer Meisterwerkstatt individuell nach Maß herstellen. Moderne orthopädische Bandagen und Orthesen bieten mehr Lebensqualität. Kommen Sie vorbei und lassen Sie sich beraten. In angenehmer Atmosphäre finden Sie hier gemeinsam mit dem qualifizierten Fachpersonal des Sanitätshauses die für Sie geeignete Lösung und das passende medizinische Hilfsmittel aus dem breiten Angebotsspektrum.



**BEWEGLICH**

Sanitätshaus | Orthopädie- & Rehatechnik  
Homecare | Medizinischer Fachhandel

Am Wall 29  
35423 Lich

Telefon 0 64 04 - 6 20 92 98

Fax 0 64 04 - 6 20 84 98

info@beweglich-gmbh.de

www.beweglich-gmbh.de

### Öffnungszeiten:

Montag bis Freitag

9,00 bis 18,00 Uhr,

Samstag

10,00 bis 13,00 Uhr

# Spiel und Spaß für Jung und Alt

## Die Jugendpflege Lich

Jugendzentrum Lich  
Oberstadt 45  
35423 Lich  
www.lich.de  
jugendpflege@lich.de

### Ansprechpartner:

Karin Fersing-Schüler  
KFersing@lich.de  
Telefon 06404-806247  
und  
Christian Rastert  
crastert@lich.de  
Telefon 06404-806247

### Öffnungszeiten:

Montag  
13.30 bis 15.30 Uhr  
-> Jungentreff

Dienstag  
14.00 bis 16.00 Uhr  
-> Mädchentreff

Mittwoch  
17.00 bis 19.00 Uhr  
-> Offener Treff

Donnerstag  
17.00 bis 19.00 Uhr  
-> Offener Treff

Freitag  
19.00 bis 21.00 Uhr  
-> Offener Treff

Sonntag  
15.00 bis 17.00 Uhr  
-> Offener Treff



Die Jugendpflege Lich setzt sich aus den Bereichen kinderpädagogische Arbeit, Jugend- und Seniorenarbeit zusammen. Sie zeichnet sich durch eine kreative und abwechslungsreiche Auswahl an Projekten, Workshops, Aktionen und anderen pädagogischen Angeboten für Jung und Alt aus. Das wechselnde Programm verteilt sich auf das gesamte Jahr und orientiert sich dabei an den Jahreszeiten, Ferien und den verschiedenen Feiertagen. Ein Großteil des Programms wird direkt durch die Jugendpflege Lich erdacht, organisiert und ausgerichtet. Dank einer intensiven Netzwerkarbeit entstehen aber auch zunehmend mehr Angebote, die in Kooperation mit den Kirchen, Vereinen oder Einrichtungen des Landkreises stattfinden. So darf man sich auch im Jahr 2019 wieder auf ein buntes Programm freuen.

Neben der Planung, Koordination und Veranstaltung der einzelnen Programmpunkte, ist die Jugendpflege Lich auch für Verwaltung und Finanzplanung zuständig und engagiert sich in der Ausbildung Ehrenamtlicher oder des studentischen Nachwuchses. Insgesamt zwei hauptamtliche Mitarbeiter und sechs weitere Teilzeitkräfte sind in der Jugendpflege tätig und kümmern sich um die Belange von Kindern, Jugendlichen und Senioren aus Lich und den Licher Stadtteilen. Während Karin Fersing-Schüler die kinderpädagogische und Seniorenarbeit betreut, ist Christian Rastert für die Jugendarbeit verantwortlich.

### Kinderpädagogische und Seniorenarbeit

Die kinderpädagogische Arbeit umfasst die Bereiche Ferienspiele, Bastelnachmittage und Einzelveranstaltungen, welche sich an Kinder von 6 bis 14 Jahren richten. Dieses Jahr stehen unter anderem folgende Termine zur Auswahl:

- Spiel & Spaß für Kinder (Oktober bis April), nächste Aktion: Waldtag, 6. April
- Jugendsammelwochen: 5. bis 15. April, Sammeln von Spendengeldern für örtliche Jugendgruppen
- Ferienspiele mit Abschlussfahrt zu den Karl-May-Festspielen (die ersten vier Wochen in den Ferien): 28. Juni bis 27. Juli
- Bastelnachmittage: z. B. Oster- und Weihnachtsbasteln

Anders als der Name Jugendpflege vermuten lässt, richten sich viele Angebote explizit an Senioren:

- Jährlich finden zwei Seniorennachmittage, getrennt

nach Stadtteilen, statt. Senioren erhalten eine Einladung dazu.

- Seniorenclub (Gedächtnistraining, Gruppenarbeit, Tanzen, Singen, gemeinsame Feiern und Ausflüge): montags von 14.00 bis 15.30 Uhr im Bürgerhaus Lich
- Seniorenbeirat Lich (Protokollführung, Beratung und Unterstützung bei Aktionen und Veranstaltungen)

### Jugendarbeit

Das Arbeitsfeld von Christian Rastert umfasst die Bereiche Erlebnis- und Medienpädagogik, offene Jugendarbeit, Mädchen- und Jungentreff, Integrationsarbeit und aufsuchende Jugendsozialarbeit. Hierbei erwarten die Jugendlichen beispielsweise Filmvorführungen, gemeinsame Spielabende, AGs oder Bewerbungstrainings. Dabei liegt stets ein besonderer Augenmerk auf Eigeninitiative und Verantwortungsbewusstsein sowie auf dem Abbau von Vorurteilen und dem Aufbau von Toleranz. Außerdem können die Jugendlichen in verschiedenen Workshops lernen, wie sie sich in bestimmten (Problem-) Situationen verhalten sollten und eigene Lösungsstrategien entwickeln können. Die Treffen finden im gut ausgestatteten Jugendzentrum Lich, Oberstadt 45, oder in den Jugendräumen der verschiedenen Stadtteile statt. Vom Tischkicker, Darts und Billard über X-BOX-Turniere bis hin zu Computerkursen und gemeinsamem Kochen werden hier viele Freizeitbeschäftigungen angeboten. Die aufsuchende Jugendsozialarbeit hat die Hilfestellung für und die Kontaktpflege zu Jugendlichen in herausfordernden oder schwierigen Lebenssituationen zum Ziel. Dabei wird auf wöchentliche Sprechstunden und das Aufsuchen von „Cliquen-Treffpunkten“ zurückgegriffen. Alle Jungen zwischen 10 und 16 Jahren sollten sich den 16. und 17. April freihalten, denn an diesen beiden Wochentagen finden die landkreisweiten Jungenaktionstage mit viel Action, Fun und Abenteuer in Buseck statt.

Damit das Programm auch weiterhin für alle attraktiv und originell gestaltet werden kann, ist jeder angehalten sich mit eigenen Vorschlägen an die Verantwortlichen zu richten. Die hier erwähnten Veranstaltungen und Termine stellen nur einen Auszug aus dem bunten Programm der Jugendpflege Lich dar. Weitere Angebote, Änderungen und Informationen zu den einzelnen Veranstaltungen erhalten Sie im Amtsblatt der Stadt Lich, unter der Telefonnummer 06404-8060 oder unter [www.lich.de](http://www.lich.de) und [jugendpflege@lich.de](mailto:jugendpflege@lich.de).



Ältester Hersteller der Original Frankfurter Würstchen



G. A. Müller GmbH

# Aktionswochen

vom 17. - 26. April 2019

**Original Frankfurter Rindswurst**

2. Wahl  
1000 g ~~4,00~~ **3,75 €**

**Unser Werksverkauf hat für Sie geöffnet:**

Mi.+Do. 8.00 - 13.00 Uhr  
und 13.30 - 16.00 Uhr  
Fr. 8.00 - 14.00 Uhr  
Mo. + Di. geschlossen

Gottlieb-Daimler-Str. 26  
**35423 Lich**

Telefon 0 64 04 - 91 24 56  
E-Mail [info.lich@gamueller.de](mailto:info.lich@gamueller.de)  
[www.gamueller.de](http://www.gamueller.de)

# ENERGIESPAR- UND SICHERHEITSFENSTER

**SCHÜCO**

Fenster aller Art

Haustüren

Rollläden

Sicherheitstechnik

Antriebstechnik

Markisen



Geprüfte Sicherheitsfenster

**Holzmann Bauelemente & Bau GmbH**

Carl-Benz-Ring 17 · 35423 Lich

☎ 06404/205588 · [info@holzmann-fenster.de](mailto:info@holzmann-fenster.de)

# Der hessische Qualifizierungsscheck – Neue Förderbedingungen



Telefon 0641 - 948226 - 20  
albohn@tig-gmbh.de  
www.proabschluss.de

Jeder Abschluss ist ein neuer Anfang! – Jetzt Berufsabschluss berufsbegleitend nachholen mit ProAbschluss.

## Sie sind Quereinsteiger/-in mit Berufserfahrung, aber ohne Ausbildungsabschluss? Oder besitzen Sie eine Berufsausbildung, aber arbeiten jetzt in einem anderen Bereich?

Mithilfe der Initiative ProAbschluss des Hessischen Ministeriums für Wirtschaft, Energie, Verkehr und Wohnen haben Sie die Möglichkeit, die Berufsausbildung berufsbegleitend nachzuholen. Wenn Sie zwischen drei und fünf Jahre Berufserfahrung mitbringen, werden Sie zur Abschlussprüfung des jeweiligen Ausbildungsberufes durch die Handwerkskammer (HWK) oder die Industrie- und Handelskammer (IHK) zugelassen. Sie müssen somit keine reguläre Ausbildung durchlaufen, sondern können durch Ihre Berufserfahrung zur sogenannten Externenprüfung zugelassen werden.

## Wie kann man sich auf die Prüfung vorbereiten?

Sie können unter anderem Weiterbildungsmaßnahmen besuchen, die auf die externe Abschlussprüfung des jeweiligen Berufes vorbereiten. Das Projekt ProAbschluss fördert diese mit dem „Qualifizierungsscheck“

zu 50 % der Kosten. Auch die Prüfungskosten werden zu 50 % gefördert.

## Welche Voraussetzungen gibt es, um die Förderung beantragen zu können?

Sie können die Förderung „Qualifizierungsscheck“ beantragen, wenn Sie sozialversicherungspflichtig beschäftigt sind, Ihren Hauptwohnsitz in Hessen haben und mindestens 21 Jahre alt sind. Außerdem sollten Sie über keinen Berufsabschluss verfügen oder ein bereits erworbener Berufsabschluss sollte länger als vier Jahre zurückliegen.

Interessierte Unternehmen und deren Beschäftigte melden sich für eine unverbindliche und kostenfreie Beratung bei Larissa Albohn, Ansprechpartnerin der Initiative ProAbschluss für den Landkreis Gießen, unter der 0641 948226-20 oder unter albohn@tig-gmbh.de.

ProAbschluss wird gefördert aus Mitteln des Europäischen Sozialfonds, des Landes Hessen und des Landkreises Gießen. Die Technologie- und Innovationszentrum Gießen GmbH ist für die Umsetzung im Landkreis Gießen verantwortlich.



Jetzt informieren!

Schülerhilfe!  
Das Original. Seit 1974.

Gute Noten,   
 gut drauf!

Gute Noten, Spaß am Lernen und Erfolg  
in der Schule – kein Problem mit der  
individuellen Förderung bei der Schülerhilfe!

Individuelle Förderung, Prüfungsvorbereitung,  
Ferienkurse und vieles mehr! 

Jetzt beraten lassen:  
06404 - 65 85 000

Lich  
Hungener Straße 16  
www.schuelerhilfe.de/lich



# Qualifizierte Ausbildung mit Zukunft

Die in Mittelhessen und über die Region hinaus bekannte SPIE Lück GmbH gehört seit 2018 dem Geschäftsbereich „Building Technology & Automation“ (BT&A) der SPIE Deutschland & Zentraleuropa an. Mit über 1.600 Mitarbeitern an mehr als 20 Standorten ist der Geschäftsbereich „BT&A“ in ganz Deutschland vertreten.

## Gemeinsam zum Erfolg

Das Leistungsspektrum umfasst Lösungen für elektrische Energietechnik, elektrische Gebäudetechnik, Sicherheitstechnik, Heizungs- und Sanitärtechnik, Lüftungs- und Klimatechnik, Schaltanlagenbau, technisches Gebäudemanagement, erneuerbare Energien, Planung sowie IT- und Kommunikationssysteme.

Am 1. August 2019 beginnt das neue Ausbildungsjahr. Am Standort Lich-Langsdorf werden unter anderem Elektroniker/-innen Fachrichtung Energie- und Ge-

bäudetechnik, Elektroniker/-innen Fachrichtung Informations- und Telekommunikationstechnik sowie Anlagenmechaniker/-innen für Sanitär-/Heizung-/Klimatechnik ausgebildet.

Die Ausbildung ist abwechslungsreich und praxisbezogen. Mit kompetenten Ausbildern, einer hausinternen Ausbildungswerkstatt und einer durchdachten Förderung sowie Weiterbildungsmaßnahmen werden Grundsteine für eine fachliche Qualifikation gelegt.

Jedes Jahr beginnen über 60 junge Menschen eine Ausbildung im Geschäftsbereich „BT&A“. Gerade Berufsstarter, die einen Ausbildungsplatz suchen, bei dem ihre Fähigkeiten gefördert werden, sind bei SPIE richtig.

Die Auszubildenden dürfen sich auf die Zusammenarbeit mit sympathischen Kollegen freuen und erleben, was man im Team bewegen kann.



SPIE Lück GmbH  
Blumenstraße 28  
35423 Lich-Langsdorf  
Telefon 06404-91 35-0  
info.lueck@spie.com  
www.spie-lueck.de

### STANDORT LICH

## STARTE DEINE KARRIERE BEI UNS!

Für 2019 sind noch  
**Ausbildungsplätze frei!**

**SPIE, gemeinsam zum Erfolg**



- **Elektroniker, Fachrichtung Energie- und Gebäudetechnik (m/w/d)**
- **Elektroniker, Fachrichtung Informations- und Telekommunikationstechnik (m/w/d)**
- **Anlagenmechaniker für Sanitär-, Heizungs- und Klimatechnik (m/w/d)**

Willst du mehr über unsere Ausbildungsberufe erfahren und wissen, wie und wo man sich bewerben kann? Alle Informationen dazu gibt es auf unserer Website.



**SPIE Deutschland & Zentraleuropa**  
Geschäftsbereich Building Technology & Automation  
SPIE Lück GmbH  
Bereich Personal  
Blumenstraße 28 | 35423 Lich

[www.spie-lueck.de](http://www.spie-lueck.de)





## Qualität ist *unsere Stärke*



Blumenstraße 11  
35423 Lich-Langsdorf  
Telefon 06404-4906  
Fax 06404-63624  
kartoffelbausch@t-online.de  
www.kartoffelbausch.de

Ob fest- oder mehligkochend, gestampft, gehobelt oder geschnitten – kaum ein Lebensmittel kann so vielfältig verwendet werden wie die Kartoffel. Ursprünglich aus Südamerika, kam sie im 16. Jahrhundert mit den Spaniern nach Europa und etablierte sich in den folgenden Jahrhunderten fest in den Küchen des Kontinents und in Deutschland. Heutige Speisekarten sind ohne Kartoffeln nicht denkbar, insbesondere traditionelle und gutbürgerliche Gerichte werden gerne damit gereicht. Wie die Kartoffel dabei auf den Teller kommt, dürfte wohl jedem klar sein. Aber wie kommen die von Natur aus in Form und Größe eher unterschiedlichen Erdäpfel, gewaschen, poliert und sortiert, in die Gemüseabteilungen der Republik? Die Antwort: Kartoffel Bausch.

### Mehr als 100 Jahre *Erfahrung*

Der Familienbetrieb wurde 1905 als traditioneller Landhandel gegründet, 1930 folgte die Umwandlung in einen Kartoffelhandel und dank einer starken Expansion in den folgenden Jahrzehnten entwickelte sich der Betrieb zu einem deutschlandweit agierenden Großhandel. Mit Christian Bausch wird das Unternehmen bereits von der fünften Generation geführt. Dabei kann er sich auf rund 30 Mitarbeiter verlassen, die von der Beschaffung über die Verarbeitung bis hin zur Lagerung und Lieferung die Produkte professionell begleiten. Zusätzlich zu den marktüblichen Kartoffelsorten, handelt Kartoffel Bausch auch mit ausgesuchten Zwiebelsorten. Die Felder, von denen diese Produkte stammen, gehören langjährigen Partnern und können in ganz Europa gefunden werden. Aus ökologischen und ökonomischen Gründen sowie um der steigenden Nachfrage gerecht zu werden, fo-

### Fünf *Generationen*

kussiert sich der Großhändler zunehmend auf regionale Erzeuger. Zu den Kunden von Kartoffel Bausch gehören vor allem Lebensmitteleinzelhändler in Hessen und den angrenzenden Bundesländern.

### Moderne *Anlagensysteme*

Bis Kartoffeln und Zwiebeln ihren Weg vom Feld bis in die Regale der Supermärkte finden, haben sie noch einen langen und ereignisreichen Weg vor sich. Damit dieser so effizient wie möglich gestaltet werden kann, unterhält das zertifizierte Unternehmen einen eigenen Fuhrpark mit mehreren Kühlfahrzeugen, die für die Beschaffungs- und Auslieferungslogistik eingesetzt werden. Nur durch eine effektive und termintreue Arbeitsabfolge kann garantiert werden, dass Endkunden erntefrische Kartoffeln und Zwiebeln beziehen können: In der Verarbeitung von Kartoffel Bausch angelangt, werden die Feldfrüchte gewaschen, poliert, nach Größe kalibriert und durch Qualitätssortierer optisch sortiert. Entsprechend den Einzelhandelsvorgaben werden die Kartoffeln und Zwiebeln danach in der Packanlage verpackt. Hierbei sind die unterschiedlichsten Verpackungsarten und -größen denkbar, egal, ob Netze, Raschelsäcke, Folie oder CarryFresh, von 0,5 bis 25 Kilogramm. Im Mai 2015 wurde die Produktion in Lich durch eine neue Anlage für Speisekartoffeln erweitert. Ausgestattet mit einer sechs Meter langen Trommelwaschmaschine, Walzentrockner, Hochleistungskameras und einem ausgeklügelten Kühl- und Trocknungssystem, setzt das Unternehmen neue Qualitätsstandards hinsichtlich Sicherheit, Hygiene und Produktqualität. Bereits bei der Konzeption der Anlage wurde auch auf eine moderne Wasseraufbereitung sowie einen reduzierten Frischwasser- und Stromverbrauch geachtet, sodass die Anlage nicht nur ökonomischen Effizienzanforderungen, sondern auch ökologischen Standards Rechnung trägt.



# Familientradition trifft auf modernes Haarstyling

Seit über 90 Jahren und in der vierten Generation betreibt Familie Süßel ihren Friseursalon in Lich. Der Stammsalon kann auf eine lange Tradition in Sachen Haarmode zurückblicken. Ob Schnitt, Form oder Farbe – Inhaber Ralf Süßel legt viel Wert darauf, immer auf der Höhe der Zeit zu sein, oder hin und wieder auch etwas voraus.

Im Friseursalon Süßel in Lich können Sie sich entspannt zurücklehnen und sich vom individuellen Leistungsspektrum überzeugen. Schnitt und Hairstyling, Farbveränderung sowie Haarverlängerung und -verdichtung – lassen Sie sich von den kompetenten Mitarbeitern beraten. Das engagierte Salonpersonal bietet einen Top-Kundenservice, sorgt für das notwendige Vertrauen und dies führt zu begeisterten Frisurergebnissen, damit Sie sich wohlfühlen.

Abgerundet wird das Angebot von Wimperndauerwelle und -färbung, Augenbrauenzupfen und -färben sowie Make-up und Hochsteck- oder Hochzeitsfrisuren.

Nach einer Salonhaarwäsche erhalten Sie außerdem ein auf Ihr Haar abgestimmtes Pflegeshampoo gratis

dazu. Nach einer Färbung oder Kurbbehandlung zusätzlich eine Heimpflege.



Mit dem zweiten Salon der Friseur-Akademie Süßel in Gießen sorgen Sarah und Michèle Süßel dafür, dass die Nachwuchskräfte umfassend und kompetent ausgebildet werden. Vor Ort erhalten Sie alle Dienstleistungen wie im Stammsalon in Lich, sowie zusätzlich hochwertigen Haarerersatz. Über 30 Mitarbeiter – davon 13 Auszubildende in Gießen – sorgen dafür, dass Sie sich bei Friseur Süßel rundum wohlfühlen.

Wir arbeiten mit und  
*ohne Termin*

**MEIN FRISSEUR**  
*Süßel*

Garbenteicher Straße 18  
35423 Lich  
Telefon 06404-2435  
[www.mein-friseur-suessel.de](http://www.mein-friseur-suessel.de)

**Öffnungszeiten:**  
Montag bis Freitag  
8.00 bis 20.00 Uhr,  
Samstag  
8.00 bis 14.00 Uhr



**ELUMEN**

Die Hochleistungs-Haarfarbe\*  
ohne Oxidation.  
dauerhaft wie Haarfarbe  
schonend wie Tönung  
atemberaubende Leuchtkraft

\* erhältlich in beiden Salons

## On Top das Besondere

Wir möchten, dass Ihr Haar auch zu Hause bestens versorgt ist.

**Deshalb erhalten Sie gratis** nach einer Salonhaarwäsche ein auf Ihr Haar abgestimmtes **Pflegeshampoo** und nach einer Färbung oder Kurbbehandlung zusätzlich eine **Heimpflege** dazu.

**FRISSEUR**  
**Akademie** *Süßel*  
& ZWEITHAARSTUDIO

Ulner Dreieck 1 Stadtquartier im Aulweg  
35392 Gießen Tel. 0641 9722-692

[www.friseur-akademie-suessel.de](http://www.friseur-akademie-suessel.de)

Perücken, Toupets  
Haarintegration,  
Haarverdichtung,  
Haarverlängerung

[www.zweithaarstudio-suessel.de](http://www.zweithaarstudio-suessel.de)

Die Versorgung  
mit Haarerersatz  
erfolgt durch  
geprüfte, qualifizierte  
Fachkräfte

Direktabrechnung mit  
allen Krankenkassen

# Städtepartnerschaft

## Lich – Dieulefit

Am 6. Oktober 1974 wurde in Dieulefit im Département Drôme die Städtepartnerschaft zwischen Lich und Dieulefit besiegelt. Das eigentliche Geburtsjahr dieser so von Leben erfüllten Partnerschaft ist aber das Jahr 1956. Damals kam auf Initiative von Oberstudienrat Wilhelm Reuschling und seiner Frau durch die „Relations Internationales“ erstmals eine große Gruppe französischer Schüler in den Sommerferien nach Lich. Auch im Pfarrhaus Kammer waren Schüler zu Gast. Dadurch lernte der aus Frankreich stammende Schüler René Sitarz die Freundin der Pfarrerstochter, Angelika Koeniger, kennen. Beide verliebten sich ineinander. Die Folge: In der Marienstiftskirche in Lich traten sie vor den Traualtar. Stiftsdechant Kammer besiegelte den Bund fürs Leben.

Seit 45  
Jahren  
gelebte und geliebte  
Freundschaft

Nach mehreren Aufenthalten im Ausland war René Sitarz als leitender Ingenieur beim Bau der Pipeline tätig, die unweit von Dieulefit nach Marseille führte. Bei einer Einladung des Bauunternehmers Jean Jouve, der gleichzeitig Bürgermeister von Dieulefit war, schwärmte dieser von seiner Heimatstadt Dieulefit. Das Ehepaar Sitarz wiederum erzählte begeistert von der hessischen Stadt Lich. Es stellte sich heraus, dass Bürgermeister Jean Jouve nach einer deutschen Partnerstadt suchte. Am 12. Januar 1972 erreichte daher ein freundlicher Brief Anneliese Kammer. In dem Schreiben wurde die Bitte geäußert, sie möge sich für das Gelingen einer Partnerschaft zwischen den beiden Städten einsetzen.

Es folgten viele Briefwechsel und Überzeugungsarbeit, um Dieulefit mit seinen Vorzügen in Lich bekannt zu machen. Der damalige Bürgermeister in Lich, Konrad Hannes, zeigte viel Verständnis für die Partnerschaft. Im September 1973 stimmte der Magistrat einer Besuchsfahrt nach Dieulefit zu. Somit nahm der offizielle Weg seinen Lauf.

Seither haben sich viele Licher auf den Weg nach Dieulefit, am nördlichen Rande der Provence gelegen, gemacht. Sie genießen den „von Gott gemachten Ort“



Fotos: Privat

(eine freie Übersetzung des Namens „Dien-le-fit“). Nach langer Tradition entwickelte sich bis heute das Töpferhandwerk in Dieulefit zu einem sehr vielfältigen und angesehenen Kunsthandwerk für die ganze Region. Die Entfernung Lich–Dieulefit beträgt 927 km und ist auf der autoroute du soleil von Lyon Richtung Montelimar schnell zu bewältigen. In der Sommerzeit ist das Umland von Dieulefit mit seinen zahlreichen Lavendel- und Sonnenblumenfeldern landschaftlich besonders reizvoll.

In den vergangenen vier Jahrzehnten entwickelten sich durch viele wechselseitige Besuche in Lich und Dieulefit, gerade auch durch den jahrelangen gelebten Schüleraustausch, intensive Freundschaften zwischen vielen Licher und Dieulefiter Familien. Alle zehn Jahre werden von beiden Städten große Jubiläumsfeiern mit einem interessanten Rahmenprogramm ausgerichtet. Die Familie Pellegrin ist heute noch, mittlerweile in zweiter Generation, jedes Jahr beim Licher Historischen Markt und beim Licher Adventsgeflüster mit ihrem Stand vertreten. Jedes Jahr aus Neue verwöhnt sie die Marktbesucher mit ihren regionalen Produkten, wie dem köstlichen roten Landwein, dem Lavendelhonig, dem Lavendelöl und dem Clairette de Die. Auch zum diesjährigen Historischen Markt erwarten wir wieder zahlreiche Freunde aus Dieulefit, die selbstverständlich bei ihren Freunden in Lich das Zuhause teilen werden. Im Oktober ist eine gemeinsame Busfahrt nach Dieulefit geplant.

Nähere Auskunft bekommt jeder Interessierte über [staedtepartnerschaften@pv-lich.de](mailto:staedtepartnerschaften@pv-lich.de).



# Bärlauch – „So schmeckt der Frühling“

Sobald im März die ersten Sonnenstrahlen die Erde berühren, sprießen die grünen Blätter mit dem feinen Knoblaucharoma zuhauf aus dem Boden.

Aber Achtung, wer den Bärlauch im Wald sammeln möchte, sollte aufpassen, denn er ist leicht mit den giftigen Blättern der Maiglöckchen oder denen der Herbstzeitlosen zu verwechseln.

Zerreibt man jedoch die Blätter zwischen den Fingern, verströmt nur der Bärlauch seinen typischen Knoblauchduft. Spätestens jetzt wird es Zeit für ein leckeres Bärlauchgericht:



© Fotolia.com – oxie99

10 Jahre GIEßENER ZEITUNG  
Meine Zeitung – Meine Woche

Steinstraße 77  
35390 Gießen  
Telefon 0641 - 971 72 53  
www.giessener-zeitung.de  
info@giessener-zeitung.de

## Spaghetti mit Bärlauch-Pesto



© Fotolia.com – s\_karau

### Zutaten:

- 125 g Pinienkerne
- ca. 100 g Bärlauch (1 Bund)
- 50 g Sonnenblumenöl
- 50 g Parmesankäse am Stück
- ½ TL Salz
- evtl. Pfeffer oder optional einige Chiliflocken
- Abrieb von einer halben Zitrone
- 50 g Olivenöl

### Zubereitung:

Die Pinienkerne in einer Pfanne ohne Fett rösten, kurz abkühlen lassen.

100 g Pinienkerne, Bärlauch, Sonnenblumenöl, Zitronenabrieb, Parmesan, Salz und Pfeffer in einem Mixer oder mit dem Pürierstab zerkleinern.

Erst jetzt das Olivenöl mit einem Löffel unterrühren, da es beim Mixen oft bitter wird.

Nudeln al dente kochen, aus dem Topf schöpfen und

sofort mit dem Pesto vermischen. Die restlichen Pinienkerne darüberstreuen. Die Nudeln bitte nicht abgießen, da etwas Nudelwasser das Gericht noch cremiger macht.

Wer noch etwas Pesto übrig hat, kann es in ein Schraubglas abfüllen und mit etwas Olivenöl abdecken. So ist es im Kühlschrank ca. 2–3 Wochen haltbar.

Haben wir Sie neugierig auf weitere leckere Rezepte gemacht? Auf unserer Plattform [www.giessener-zeitung.de](http://www.giessener-zeitung.de) stellen die Bürgerreporter/-innen und das Team der Gießener Zeitung seit nunmehr 10 Jahren in der Gruppe „Mein Lieblingsrezept“ ihre ganz persönlichen Lieblingsgerichte und Kuchenrezepte ein.

### Hier der Pfad zu unseren Rezepten:

Auf [www.giessener-zeitung.de](http://www.giessener-zeitung.de) im Stichwortfeld „Mein Lieblingsrezept“ eingeben, danach rechts auf die Gruppe klicken.

Wir freuen uns auf Sie!

# Archäologische Ausgrabungen in der Villa Arnesburg



Nordwestlich von Muschenheim liegt im Tal der Wetter ein uralter Siedlungsplatz. Das heute landwirtschaftlich genutzte Gelände trägt

den Flurnamen „Auf dem Weiher“. Obertägig erinnert nichts mehr an die bewegte Vergangenheit dieses Ortes. Doch archäologische Untersuchungen in den Jahren 1993 und 2014 bis 2018 ermöglichten unerwartet vielfältige Einblicke in die Geschichte und das Alltagsleben der hier früher lebenden Menschen.

Wie Fundstücke belegen, suchten Menschen bereits in der Altsteinzeit diesen Platz auf. Besiedelt wurde dieses Areal dann auch in der Jungsteinzeit. Ebenso war es für die Menschen der Bronze- und Eisenzeit als Siedlungsplatz attraktiv. Vielfältige Spuren hat zudem ein kleines Dorf hinterlassen, das in der Epoche der Kelten (4. und 3. vorchristliches Jh.) bestand. In der Zeit um Christi Geburt ließen sich hier germanische Siedler nieder. Auch die Römer, die um 100 n. Chr. auf dem gegenüberliegenden Ufer der Wetter ein Kastell zum Schutz des Limes errichtet hatten, haben ihre Spuren hinterlassen. Nachdem sie sich um 260 n. Chr. hinter den Rhein zurückgezogen hatten, lebte „Auf dem Weiher“ erneut eine germanisch geprägte Bevölkerung.

## Sechs Jahre dauerten die Ausgrabungen

Eine sehr dichte Besiedlung wurde für das frühe und hohe Mittelalter (zwischen dem 8. und 12 Jh.) nachgewiesen. Obwohl bislang nicht das ganze ehemals bebaute Areal untersucht wurde, konnte für diesen Zeitraum die durchaus als stattlich anzusehende

Zahl von 30 Grubenhäusern dokumentiert werden.

Der mittelalterliche Ort erscheint in den Jahren 1151 und 1174 unter dem Namen „Arnesburg“ in zeitgenössischen Schriftquellen – nur 250 Meter südlich der gleichnamigen Burg auf dem Plateau des „Hainfeldes“ gelegen. Diese Wehranlage, deren Ursprünge bis in das 10. Jh. zurückreichen, war bis zur Mitte des 12. Jh. ein Hauptsitz der Herren von Hagen und Arnsburg. Der gleichlautende Name Arnsburg weist auf eine enge Beziehung von Burg und Siedlung hin. Die für eine ausschließlich bäuerliche Siedlung untypische Fundzusammensetzung, die auch Reitzubehör und Waffen umfasst, sowie der Nachweis von Eisenverarbeitung in größerem Umfang als auch die Anzahl der handwerklich genutzten Grubenhäuser machen eine Funktion von „Arnesburg“ als Wirtschaftshof der benachbarten Burg sehr wahrscheinlich.

Der Ort scheint also bereits in der Zeit der karolingischen und ottonischen Herrscher (also etwa vom 8. bis zum 10. Jh.) eine nicht unwichtige Rolle gespielt zu haben. Es ist sogar denkbar, dass „Auf dem Weiher“ zunächst ein Herrenhof stand, deren Besitzer schließlich die Burg auf dem „Hainfeld“ gründeten. Womöglich übten diese „Herren“ in herrschaftlichem Auftrag Verwaltungsfunktionen in der Region aus.

1174 schenkte Kuno I. von Münzenberg, ein enger Vertrauter von Kaiser Friedrich I. Barbarossa, „Arnesburg“ Zisterziensermönchen aus der Abtei Eberbach im Rheingau, die in der Folgezeit das in der Nähe gelegene Kloster Arnsburg errichteten. Im Zusammenhang mit diesem Besitzerwechsel mussten die Einwohner den Ort verlassen.

Eine umfassende Fundauswahl dieses landesgeschichtlich wichtigen Siedlungsareals wird der Öffentlichkeit im Rahmen einer Präsentation in der Sport- und Kulturhalle Muschenheim präsentiert.

**Text: Michael Gottwald M.A., Landesamt für Denkmalpflege Hessen, hessenARCHÄOLOGIE**



# Jahreswagen und gepflegte Gebrauchtwagen *seit 1990*

Seit fast 30 Jahren steht die Firma Fink Automobile für ein Angebot an Jahreswagen, gepflegten Gebrauchtwagen und professionellen Dienstleistungen aus einer Hand.

Als inhabergeführtes Unternehmen konzentrieren wir uns darauf, Kunden jederzeit eine große Auswahl an Fahrzeugen anzubieten. Ein gutes Preis-Leistungs-Verhältnis, die große Auswahl an Fahrzeugen sowie eine umfassende persönliche Betreuung bilden dabei die zentrale Ausrichtung und sichern somit Qualität und Professionalität auf höchstem Niveau.

Fink Automobile kann in den letzten Jahren auf beacht-

liche Auslieferungszahlen zurückblicken und viele zufriedene Kunden im In- und Ausland spiegeln diese Entwicklung entsprechend wider.

Die Verbindung von Erfahrung, technischem Know-how und einem modernen, dynamischen Team machen es uns möglich, unvergleichlich preiswerte und attraktive Fahrzeuge anzubieten. Ganz egal, ob Sie eine Limousine, ein Coupé, einen Kombi oder ein Cabriolet suchen, bei uns finden Sie bestimmt Ihr Wunschauto. In unserem Ausstellungsraum und auf unserer Ausstellungsfläche finden Sie eine riesige Auswahl an Jungwagen. Besuchen Sie uns und überzeugen Sie sich selbst!



**Holger Fink**  
Geschäftsführer  
Telefon 064 04-6 6881 30  
Mail holger.fink@fink-automobile.com



**Jannik Fink**  
Verkauf / Finanzierung / Leasing  
Telefon 064 04-6 6881 30  
Mail j.fink@fink-automobile.com



**Martin Michel**  
Verkauf / Finanzierung / Leasing  
Telefon 064 04-6 6881 31  
Mail m.michel@fink-automobile.com



Carl-Benz-Ring 27  
35423 Lich  
Telefon 064 04-6 6881 30  
Fax 064 04-6 688 13 20  
info@fink-automobile.com  
www.fink-automobile.com

#### Öffnungszeiten:

Montag bis Freitag  
9.00 bis 12.00 Uhr und  
13.00 bis 18.00 Uhr,  
Samstag  
9.00 bis 13.00 Uhr



## Autokauf ist Vertrauenssache



[www.fink-automobile.com](http://www.fink-automobile.com)

Seit 1990

### Jahreswagen und gepflegte Gebrauchtwagen

Rufen Sie uns an,  
wir beraten Sie gerne:

#### ► Verkauf und Beratung:

Herr Jannik Fink  
Telefon 064 04-6 6881 30  
E-Mail j.fink@fink-automobile.com

Herr Martin Michel  
Telefon 06404-668813-1  
E-Mail m.michel@fink-automobile.com

- Über 100 Fahrzeuge verschiedener Marken
- Inzahlungnahme möglich!
- Alle mit Finanzierungs- oder Leasingmöglichkeit!
- Alle werkstattgeprüft und mindestens 6 Monate oder 8.000 km wartungsfrei!
- Garantieverlängerung bis zu 24 Monaten\*
- Bundesweite Zustellung der Fahrzeuge
- Verkauf und Einbau von individuellem Zubehör bei allen Fahrzeugen
- KFZ-Meisterwerkstatt
- Zulassungsservice
- Komplette Zollabwicklung

\* Garantiversicherung nach den Bedingungen der CarGarantie GmbH

# Gemeinsames Fahren, Schrauben und Austauschen

Oldtimer, egal ob Automobil, Traktor oder Motorrad, erfreuen sich in den letzten Jahren zunehmender Beliebtheit. Die Beschäftigung mit den Fahrzeugen mit H-Kennzeichen ist für viele aber mehr als nur eine Freizeitbeschäftigung. Es ist vielmehr eine Passion, die sich über Jahre, manchmal über Jahrzehnte entwickelt, und deren Ursprung häufig in einem emotionalen Kindheits- oder Jugenderlebnis zu finden ist. Das kann etwa das Fahrzeug des Großvaters, ein spezielles Modell aus einem Film oder aber der mehrfache Sieger eines Motorsport-Events sein.

## Es ist eine *Passion*

Auch der Umgang mit dem Oldtimer kann oft ganz unterschiedliche Formen annehmen. Für den einen ist es eine Wertanlage, dann sind diese Fahrzeuge vornehmlich in Garagen oder auf Auktionen zu sehen. Für andere ist es eine handwerkliche Herausforderung, die mit jedem Einzelteil und mit jedem Handgriff, bis zur perfekten Vollendung eines Stücks Geschichte, Gestalt annimmt. Wieder andere sehen in Oldtimern ein puristisches Fahrerlebnis, dessen unverfälschter Charakter sich nur aus dem Zusammenspiel von ursprünglicher Mechanik und der Straße unter den Rädern zusammensetzt und das mit aktuellen Modellen nicht zu vergleichen ist.

## Fünfzehn *Mitglieder*

Ganz gleich, welche Beweggründe letztendlich zur Oldtimerleidenschaft führen, beim Oldtimerstammtisch Lich sind sie alle willkommen. Gemeinsames Fahren, Schrauben und Austauschen von Erfahrungen und Meinungen, dafür steht der Oldtimerstammtisch. Im Jahr 2018 ins Leben gerufen, besteht die nonchalante Runde aus inzwischen 15 Personen aus Lich und Umgebung. Dabei wollen sie weder als Club noch als Verein verstanden werden, sondern als eine offene Interessensgruppe von Oldtimer-Fans, mit (etwas) Benzin im Blut. Um Platz am Stammtisch neh-



men zu dürfen, ist nicht etwa eine besondere Marke oder ein bestimmtes Modell entscheidend, nicht einmal ein eigener Oldtimer ist erforderlich. Die einzigen Voraussetzungen sind lediglich die tiefe Verbundenheit zu zwei- und/oder vierrädrigen Oldtimern sowie die Leidenschaft am ursprünglichen Fahrerlebnis.

## Jeden 2. Donnerstag *Oldtimer- stammtisch*

Die regelmäßigen Treffen des Oldtimerstammtischs, zu denen auch immer wieder Stammtische aus anderen Regionen eingeladen werden, finden jeden zweiten Donnerstag im Monat statt. Zusammen darf dann über technische Details und Modelldesigns gefachsimpelt, gemeinsame Fahrten geplant oder über die erste bzw. nächste Anschaffung entschieden werden. Nicht alle, aber einige aus den Reihen des Stammtischs sind (Profi-)Schrauber, so ist es eine Selbstverständlichkeit, dass man sich auch gegenseitig mit Rat und Tat zur Seite steht.

Alle, die auf der Suche nach einem regen Austausch rund um das Thema Oldtimer sind, sind herzlich willkommen, am nächsten Stammtisch teilzunehmen. Bei Interesse wenden Sie sich an Heiko Prepens unter [prepens.gmbh@t-online.de](mailto:prepens.gmbh@t-online.de) oder der Telefonnummer 06404-61260. Darüber hinaus sollte man sich den 14. April vormerken. An der Veranstaltung „Frühlings-erwachen“ des Vereins „Lich erleben“, wird sich auch der Oldtimerstammtisch Lich mit einigen besonderen Old- und Youngtimern beteiligen.



# Der traditionsreiche VfR 1920 Lich

Der traditionsreiche VfR Lich ist seit vielen Jahren die erste Anlaufstelle in Lich. Gegründet wurde der Verein 1920. Damals wie heute liegt es dem Verein am Herzen, die Jugend zu fördern und ausreichend Bewegungsmöglichkeiten zur Verfügung zu stellen.

Im Jahr 2013 unterstützte der Verein die Umbaumaßnahmen des neuen Kunststoffrasenplatzes. Auch die Kabinen und das Sportheim wurden mit viel Eigeninitiative renoviert und modernisiert.

Nicht nur die jüngere Generation, sondern auch die Erwachsenen finden Gefallen am Fußballsport. Im Seniorenbereich des VfR spielen zwei Mannschaften mit 45 Spielern, und die „alte Herren-Abteilung“ ist mit 26 aktiven und 31 passiven Mitgliedern gut besetzt. Der Jugendbereich ist mit 15 Mannschaften und über 220

Kindern von 4–18 Jahren gut besetzt. Als Mitglied im Hessischen Fußballverband zählt der Verein mittlerweile 450 Mitglieder.

## VfR Lich in Zahlen:

1920 gegründet  
450 Mitglieder  
3 Abteilungen  
Eingetragener Verein  
Mitglied im Hessischen Fußballverband

Die 100-Jahr-Feier findet Pfingsten 2020 auf dem Sportgelände Fasanerie statt. Geboten wird ein buntes Rahmenprogramm für Groß und Klein. Nicht nur Fußballbegeisterte sind hierzu gerne eingeladen.



An der Fasanerie 71  
35423 Lich  
Telefon 06404-64528  
[www.vfr-lich.de](http://www.vfr-lich.de)



## Autodienst Prepens – Ihre Werkstatt für alle Marken und Oldtimer

Seit über 30 Jahren führen die Brüder Jens und Heiko Prepens nun ihre KFZ-Werkstatt. „Wir möchten, dass unsere Kunden uns vertrauen“, so die Brüder. Daher stehen das persönliche Verhältnis und die umfassende, kundenorientierte Betreuung im Vordergrund der inhabergeführten Werkstatt.

Das qualifizierte sechsköpfige Team steht Ihnen in allen Fragen rund um Ihr Auto zur Seite. Durch eine zeitgemäße Anpassung der Diagnose- und Werkstatttechnik, können sowohl Wartungs- als auch Reparaturleistungen in Anspruch genommen werden. So

können hier der regelmäßige Winter- oder Frühjahrscheck, die Hauptuntersuchung oder die Instandsetzung defekter Autoteile durchgeführt werden. Auch Lichttests, Ölwechsel und ein umfassender Reifenservice gehören zum Angebot von Autodienst Prepens. Als vertragsfreie Werkstatt ist der Betrieb nicht typengebunden und alle Leistungen können unabhängig von der Automarke angeboten werden. Wenn gewünscht, erhalten Sie auch jedes Ersatzteil in Ausrüsterqualität.

## Qualifiziertes, 6-köpfiges Team

Darüber hinaus ist der Meisterbetrieb auch auf Oldtimer spezialisiert. Mit dem nötigen Fachwissen für Young- und Oldtimer aller Marken erhalten Kunden hier den kompletten Service. Von der Restauration über die Reparatur bis hin zur Instandhaltung und Wartung Ihres Fahrzeugs kümmern sich die Spezialisten um alle notwendigen Arbeitsschritte.



Gottlieb-Daimler-Str. 24  
35423 Lich  
Telefon 06404-61260  
Fax 06404-65614  
[prepens.gmbh@t-online.de](mailto:prepens.gmbh@t-online.de)  
[www.ad-autodienst.de](http://www.ad-autodienst.de)

### Öffnungszeiten:

Montag bis Freitag  
8.00 bis 17.00 Uhr,  
Freitag  
8.00 bis 14.00 Uhr

Licherleben e.V.



# Autohaus Schmidt – Qualität aus Tradition



Autohaus Schmidt OHG  
Gießener Straße 28  
35423 Lich  
Telefon 06404-25 07  
info@vwschmidt.de  
www.vwschmidt.de

**Öffnungszeiten:**

Montag bis Freitag  
7.00 bis 18.30 Uhr,  
Samstag  
8.30 bis 13.00 Uhr

Im Jahr 1960 wurde das Traditionsunternehmen von Walter Schmidt als Walter Schmidt KG gegründet. Zu diesem Zeitpunkt wurde auch der Servicevertrag mit der Volkswagen AG unterzeichnet. Ende der 70er-Jahre übernahm schließlich Tochter Karin Müller die Leitung des Betriebes, der seitdem als Autohaus Schmidt firmiert. 2005 wurde die Geschäftsführung dann an die Söhne Carsten und Andreas Müller übergeben. Auch wenn der Familienname der Firmenleiter Müller lautet, haben sie den traditionsreichen Namen ihres Großvaters für ihre Firma behalten. Denn für viele Licher und Bewohner der Region ist der „VW-Schmidt“ nicht nur ein Urgestein, sondern steht vor allem für Service und Qualität.

Garantieleistungen und ist somit für alle VW-Fahrer aus Lich und Umgebung ein zuverlässiger und kompetenter Servicepartner mit fast 60 Jahren Erfahrung. Im Jahr 2011 wurde das umfangreiche Leistungsangebot zudem um einen Bosch-Car-Service erweitert. Dadurch können in der kompetenten Werkstatt alle Marken bedient und behandelt werden.

## Geführt in der 3. Generation

## Service und Qualität

Das Autohaus Schmidt wird mittlerweile in der dritten Generation geführt und ist auch heute noch Servicepartner für Volkswagen-PKW. Der Familienbetrieb übernimmt für diese Reparatur-, Service- und



Fotos: Werbeagentur herrlich

# Frühjahrs Check 15 € (gültig bis zum 1.6.2019)

Inkl. jeglicher Beleuchtung, Scheibenwischer und Anlage, Kühlsysteme, Keilriemen, Bremsanlage, Achsgelenke, Abgasanlage, Bereifung, Motoröl, Probefahrt

## Ihr Autospezialist für alle Marken

- Reifenservice
- Karosserie
- Klimaanlage
- TÜV/AU
- Fahrassistenten-Service
- Waschanlage mit Textil (schonend)
- Unfallinstandsetzung
- Zubehörverkauf
- Standheizungen



Gießener Straße 28 | 35423 Lich  
Telefon 06404-25 07 | info@vwschmidt.de | www.vwschmidt.de

**Öffnungszeiten:** Montag bis Freitag von 7.00 bis 18.30 Uhr,  
Samstag von 8.30 bis 13.00 Uhr



LICHER GOLF-CLUB

SPORT | LIFESTYLE | BUSINESS

*sportlich & lebenswert*



## EIN PARADIES – GANZ IN IHRER NÄHE

**Licher Golf-Club Fürstliches Hofgut Kolnhausen e. V.**

Golfplatz Kolnhausen | 35423 Lich

Telefon 0 64 04 - 9 10 71 | [info@licher-golf-club.de](mailto:info@licher-golf-club.de)

**Licher Golf-Schule**

Mobil 0172 - 5 13 07 33 | [uwe@tappertzhofen.com](mailto:uwe@tappertzhofen.com)

*Uwe Tappertzhofen*

COACH

# IHR IMMOBILIEN- UND VERSICHERUNGSSPEZIALIST VOR ORT

- \_ Planen, Bauen und Sanieren
- \_ Verkauf und Vermietung
- \_ Versicherungen
- \_ Haus- und Mietverwaltung
- \_ Finanzierung

**Projektstart  
in Kürze:**  
Barrierefreie  
Eigentumswohnungen  
in der Kernstadt Lich

Die IWES Gruppe bietet seit nun über 25 Jahren eine Perspektive für Ihre Zukunft. Durch unsere Bereiche **PROJEKTE**, **IMMOBILIEN**, **VERSICHERUNGEN** und **HAUSVERWALTUNG**, die aufeinander abgestimmt sind, übernehmen wir sowohl für private als auch für gewerbliche Kunden eine individuelle und zuverlässige Betreuung. Ob Sie den gesamten Prozess oder nur Teile daraus in Anspruch nehmen, bleibt Ihnen überlassen.

**Wir freuen uns, Sie als starker Partner rund um Ihre Immobilie betreuen zu dürfen!**



**HAUPTVERWALTUNG**  
Südanlage 16  
35390 Gießen  
T +49 (0) 641-966 076 6  
F +49 (0) 641-966 076 7

**Niederlassung**  
Unterstadt 7  
35423 Lich  
T +49 (0) 6404-66 80 99 3  
F +49 (0) 6404-66 80 99 4

**IWES24.DE**