

Ausgabe #3 | Herbst 2018

Lich *erleben*

Entdecke Lich für Dich

Licherleben e.V.

EXKLUSIVES Telekom

KOOPERATIONS-ANGEBOT!

VOLLGAS-SURFEN

MIT BIS ZU 100 MBIT/S

Im modernsten und besten Telekom Festnetz!

- ✓ **INTERNET FLAT**
- ✓ **FESTNETZ FLAT**
- ✓ **ENTERTAIN TV**
- ✓ **FRITZ BOX** **GESCHENKT***

JETZT BIS ZU
160€*
GUTSCHRIFT
SICHERN!



*) Nähere Informationen hierzu bei TelePunkt Gießen & Lich.
Angebote solange der Vorrat reicht. Abbildung ähnlich.

Ihr Telekom Profi für Festnetz
Smart Home & Mobilfunk

TelePunkt

Gießen Marktstraße 7

35390 Gießen · Tel. 0641 948 321 28

Lich Braugasse 3

35423 Lich · Tel. 06404 659 74 96

PARTNER



✓ Ein fester Ansprechpartner ✓ Qualifizierter Service ✓ Installation & Beratung

Liebe Leserinnen, liebe Leser,

heute präsentieren wir Ihnen die 3. Ausgabe unseres Licher Magazins.

In der Vorweihnachtszeit und zum bevorstehenden Jahreswechsel schaut man immer gerne einmal auf das Erreichte zurück. Lich erleben e.V. hat in diesem Sommer sein 5-jähriges Jubiläum gefeiert. Darauf sind wir mit Recht stolz.

Neben den erlebbaren Aktivitäten unserer Events zur Belebung der Licher Innenstadt, dem Begrüßungspaket für alle Neu-Licher, der weihnachtlichen Gestaltung der Innenstadt und unserer informativen Homepage mit dem neuen Veranstaltungskalender für alle Licher Vereinsaktivitäten, erarbeiten wir in verschiedenen Projektgruppen neue Konzepte und Ideen, um unsere Stadt Lich auch für die Zukunft lebenswert zu gestalten.

Aufgrund der permanenten Veränderungen der Rahmenbedingungen, des demografischen Wandels und der Lebensgewohnheiten ist hier noch viel zu tun. Diese Aufgaben können wir nur erfolgreich bewältigen, wenn alle Akteure der Stadt – Bürger, Vereine, Gewerbe, Handel, Dienstleister, Politik – gemeinsam an einem Strang ziehen.

So gilt unser Dank allen, die in den letzten fünf Jahren hierbei mit viel Spaß und Energie erfolgreich mitgewirkt haben und uns sowohl finanziell als auch tatkräftig unterstützt haben.

Für die Zukunft wünschen wir uns weiterhin viele neue aktive und passive Mitglieder und laden jedermann herzlich ein, an unseren Treffen teilzunehmen und mitzugestalten, damit unsere Stadt Lich auch in den nächsten Jahren für uns alle attraktiv und liebenswert bleibt.

Ihnen allen wünschen wir ein frohes gesegnetes Weihnachtsfest und ein erfolgreiches und gesundes neues Jahr. Und: Viel Freude beim Lesen unseres neuen Magazins.

HerzLICHe Grüße



V. l. n. r.: Dr. Ines Schmidt 2. Vorsitzender, Dr. Eric Werner-Korall 1. Vorsitzender, Lothar Liebermann Kassenwart/Schriftführer (nicht im Bild Haiko Prepens 3. Vorsitzender)

INHALT

2	Telekom	21	My Way Boutique; SchluckSpecht
4	Licher Adventsgeflüster	22	Therapiezentrum LICH; BAG Health Care
5	Neusehland	23	BewegLICH
6	Die Goldschmiede; Hotel/Restaurant Schneider	24	Tierfreundlich e.V.
7	Fashion Studio Lich; Perpedes	25	Optima Schlafsysteme
8	Lich erleben e.V.; Krippenweg in Oberbessingen	26	Autodienst Prepens; G. A. Müller
9	Mein Friseur Süßel	27	Auto Eise
10	Asklepios Klinik Lich	28	Theater Traumstern
12	Licher Urgestein: Günter Block	30	ProAbschluss; Denkstruktur
13	VALDER-WOHNEN	31	Fink Automobile
14	Dorf- und Kulturladen Eberstadt	32	Gießener Zeitung – Weihnachtliches Wildgulasch
15	Kanzlei Reichel; Zahnarztpraxis Susanne Kals	33	Walz Gebäudetechnik; Restaurant Savanne
16	Bürgerbüro Stadt Lich	34	VfR 1920 Lich
17	Restaurant Moustaki; Licher Reisewelt	35	BRANOpac
18	Lutherrundweg	36	i.W.E.S.
20	Licher-Punkte-Karte		

Impressum

Herausgeber

Lich erleben e.V.
Georg-Frank-Straße 14, 35423 Lich
info@licherleben.de

Redaktion

Gießener Zeitung
Steinstraße 77, 35390 Gießen
Telefon 0641 - 971 72 53
Kontakt Mediaberater:
Fabian Jungkunz
Mobil 0151 - 11 3009 77

Layout und Druck

Druck- und Pressehaus Naumann GmbH & Co. KG
Gutenbergstraße 1, 63571 Gelnhausen
Telefon 060 51 - 833 100

Bummeln und genießen beim *Licher Adventsgeflüster*

Lichererleben.de
ENTDECKE LICH FÜR DICH

Licher Advents- geflüster

Samstag,
1. Dezember,
von 12.00 bis
21.00 Uhr

Sonntag,
2. Dezember,
von 12.00 bis
20.00 Uhr

Freunde treffen und weihnachtlich genießen – am 1. Adventswochenende veranstaltet Lich erleben e.V. wieder das „Licher Adventsgeflüster“. Rund um den Licher Kirchenplatz laden wir am 1. und 2. Dezember zur Einstimmung auf die beginnende Vorweihnachtszeit ein. Die Weihnachtsbeleuchtung in der Innenstadt wird hierzu erneut von Mitgliedern des Vereins angebracht.

am ersten *Adventswochenende*

Der kulinarische Treffpunkt am 1. Advent bietet Licher Bürgern und Besuchern bei Musik und vielen Leckereien die Möglichkeit zu geselligem Genuss.

Durch die Altstadt zieht der Duft von Glühwein und gebrannten Mandeln. Verwöhnen Sie Ihren Gaumen mit Flammkuchen, Crêpes oder Bokas von den Licher Jungs von Bosseln & Kallen, Afrika-Spezialitäten aus der „Savanne“, Hessenpunsch und heißen Cocktails aus Muschenheim. Die französische Partnerstadt Dieulefit präsentiert an ihrem Stand erneut heimische Spezialitäten. Ausgesuchte Stände bieten Handgemachtes zum Behalten und Verschenken an.

Wir freuen uns ganz besonders auf Ihren Besuch am „Lich erleben“-Stand, an dem Sie sich nicht nur über unseren Verein informieren, sondern natürlich auch bei einem Getränk verweilen können.

Schlendern Sie am Nachmittag durch die Altstadt – die Licher Geschäfte haben am Samstag bis 18.00 Uhr geöffnet.

Für gute Unterhaltung ist an beiden Tagen gesorgt:

Am Samstag um 16.30 Uhr tritt der bekannte Muschenheimer Chor „Holy Rock Singers“ auf, ab 17.30 Uhr spielt DJ Carsten Müller Christmas-Hits und mehr.

Am Sonntag spielt der Licher Saxophonist Stephan Geiger ab 15.00 Uhr aus seinem umfangreichen Repertoire für die Besucher, ab 16.30 Uhr präsentiert die „Gießener Zeitung“ das Duo „Mona & Bianca“ mit Weihnachtsliedern und Pop-Songs.

Kommen Sie am Samstag von 12.00–21.00 Uhr und am Sonntag von 12.00–20.00 Uhr zum Licher Adventsgeflüster am Kirchenplatz, organisiert von „Lich erleben e.V.“. Erleben Sie unseren kleinen, feinen Treffpunkt „von Lich für Licher“ und natürlich für alle anderen, die mit uns den Beginn der Vorweihnachtszeit einläuten möchten.

Kommen Sie
vorbei!

**LICHER
ADVENTSGEFLÜSTER**
+ auf dem Kirchenplatz +

Am Samstag haben die Geschäfte bis 18 Uhr geöffnet.

SA., 1.12.2018
12 - 21 UHR
SO., 2.12.2018
12 - 20 UHR

MIT WEIHNACHTLICHEM
RAHMENPROGRAMM

Lichererleben.de
ENTDECKE LICH FÜR DICH
www.lichererleben.de



50%
auf
Brillengläser*

30 Jahre Neusehland
Wir sagen Danke – und schenken
Ihnen 50% auf die Gläser!*

*50% Rabatt auf alle bei Neusehland geführten Brillengläser, auf den regulären Neusehland-Preis! Ausgenommen sind nur Smile-Dauerniedrigpreisgläser, *meine Brille* und der Neusehland Webshop. Dieses Angebot ist gültig bis 12.01.2019

33-mal in Hessen

Lich Am Wall 41
Telefon (0 64 04) 65 81 95

www.neusehland.de

neusehland 
Mein Augentoptiker

Die Goldschmiede am *Licher Schloss*

Alexander Tielsch
DIE GOLDSCHMIEDE
am Licher Schloß

Unterstadt 21
35423 Lich
Telefon 06404-66 16 90
Fax 06404-661 69-1
info@licher-goldschmiede.de
www.licher-goldschmiede.de

Öffnungszeiten:

Montag, Dienstag,
Donnerstag und Freitag
14.00 Uhr bis 18.00 Uhr,
Mittwoch, Donnerstag und
Samstag
9.00 bis 13.00 Uhr



Sie suchen ein Lieblingsstück, etwas Besonderes für einen einzigartigen Moment?

Die Goldschmiede in Lich bietet Ihnen hochwertige

und fachgerechte Handwerksarbeiten sowie einen umfangreichen Service. Neben hochwertigen Uhren bietet die Goldschmiede eine breite Auswahl an Schmuckstücken und Ringen.

Es besteht die Möglichkeit, sich auf Wunsch Ringe aus in Hessen gewonnenem Gold anfertigen zu lassen. Bei der Herstellung der Ringe verwendet die Goldschmiede ausschließlich Edelmetalle und Steine aus fairem Handel und umweltverträglichem Abbau.

Gemeinsam entwickelt das Team um Alexander Tielsch mit Ihnen den passenden „Rahmen“ für Ihr Schmuckstück, wie beispielsweise individuell angefertigte Trauringe. Gerne verleiht die Goldschmie-

de ihren Trauringkunden auch den hochwertigen Schmuck für die Hochzeit.

Des Weiteren führt das Team Reparaturen von Schmuck und Geräten, Umarbeitungen von Schmuck sowie Gravuren von Hand oder Maschine für Sie aus.

Kommen Sie vorbei und lassen Sie sich von der hochwertigen Handwerksarbeit überzeugen.



Stätte der Gastlichkeit im Herzen der Altstadt

Hotel Schneider



Oberstadt 25
35423 Lich
Tel. 0 64 04 / 24 08
Fax 0 64 04 / 6 45 61

Wir bieten Ihnen eine gutbürgerliche Küche mit Fleisch aus unserer EU zertifizierten Metzgerei mit eigener Schlachtung. Zum Übernachten laden gemütliche Einzel-, Doppel- und Dreibettzimmer mit Kabel-TV, Telefon und W-Lan ein.

Montags Ruhetag

Internet: www.hotel-schneider.de
e-mail: mail@hotel-schneider.de

Hotel Holländischer Hof



Besitzer A. Schneider
Braugasse 8
Tel. 0 64 04 / 23 76
Fax 0 64 04 / 6 45 61

Fashion Studio Lich – *Passende Made für jede Frau*

Mode ist eine Ausdrucksform, die ohne Worte auskommt. Sie bedeutet Freude – die Freude darüber, etwas zu tragen, das ein Gefühl der Schönheit, Stärke und Lebendigkeit vermittelt. Die richtigen Kleidungsstücke für das perfekte Outfit zu finden, ist ein ganz besonderer Reiz. Genau das Oberteil zu finden, dass man sich schon immer gewünscht hat, die passende Hose anzuziehen, die man lange gesucht hat – ein Gefühl, als hätte man etwas gefunden, von dem man nicht wusste, dass man es verloren hat.

Fairer Preis und *hochwertige Ware*



Genau diese Emotionen finden Damen im Fashion Studio in Lich. Gertrud Polednia-Damm bietet hochwertige Waren zum fairen Preis an und steht ihren Kundinnen stets mit Erfahrung und Einfühlungsvermögen beratend zur Seite. Im vertrauten Kreis macht es Spaß, die neues-

ten Modestücke anzuprobieren und sich von Gertrud Polednia-Damm gekonnt in Szene setzen zu lassen. In ihrer kleinen, aber feinen Boutique findet jede modebegeisterte Frau das begehrte Stück, nach dem sie schon lange gesucht hat. Im Fashion Studio Lich setzt die Inhaberin auf frische Farben, schöne Stoffe und vor allem neue Schnitte, um ihren Kundinnen das schönste Einkaufserlebnis zu bieten. Von Oberteilen und Hosen bis hin zu Schals führt sie ein ausgewähltes Sortiment unterschiedlicher Kleidungsstücke in verschiedenen Größen. Dabei führt sie hochwertige und stilsichere Marken wie Monari, White Label, Minx, Max, Volmary, Esisto oder Rofa (auch im Kaschmirbereich).

Vor allem achtet die Geschäftsführerin auf wechselnde Kollektionen, passend zur jeweiligen Saison. Mit einer wärmenden Winterjacke, einem Kaschmirpullover und einem kuscheligen Schal findet sich in der kleinen Boutique auch das passende Outfit für die kalten Wintermonate. Außerdem erwarten Kundinnen regelmäßige Rabattaktionen auf ausgewählte Kleidungsstücke und unterschiedliche Kollektionen. Auch für Männer, die einen Gut-schein oder das passende Weihnachtsgeschenk für ihre Frau finden möchten, ist das Fachgeschäft in der Braugasse 1 einen Besuch wert.

Fashion Studio Lich

Braugasse 1
35423 Lich
Telefon 06404-1843

Schuhhaus perpedes – *Viel mehr als nur Schuhe*

Wenn Sie auf der Suche nach bequemen, modernen und hochwertigen Schuhen mit einer kompetenten und umfassenden Beratung sind, dann sind Sie im Schuhhaus perpedes genau richtig.

Inhaberin Andrea Wiedemann legt viel Wert auf die Auswahl ihres Sortiments und die individuelle Beratung jedes Kunden. Mit Markenschuhen von riecker, Gabor und vielen mehr stehen Ihnen moderne Schuhe aus Leder und anderen hochwertigen Materialien zur Auswahl. Und sollte Ihre Größe einmal nicht dabei sein, erhalten Sie mit dem Bestellservice Ihren Schuh innerhalb weniger Tage.

Besonders Kunden, die Wert auf Schuhe mit Wechselfußbett (Einlagen) legen oder auch eine angepasste Fußweite bei ihren Schuhen benötigen, finden bei perpedes den passenden Schuh. Die Schuhreparatur-Annahme in enger Zusammenarbeit mit einem Schuhmachermeister rundet das breite Servicespektrum ab.

Das freundliche Ambiente, das immer zu einem Plausch mit einer Tasse Kaffee einlädt, hat noch mehr zu bieten: Kunst von Armin Müller-Stahl, Petra Fischer oder Bodo Klös dekoriert die Wände. Vom 3. Dezember bis 19. Januar können sich die Kunden außerdem auf eine Sonderausstellung des Künstlers Jan Maria

Dondeyne freuen. Unter dem Titel „Little Big People“ erleben Sie eine Bilderserie, die den Menschen im Kontext seines modernen, gesellschaftlichen und städtischen Alltags darstellt.

Kommen Sie rein, fühlen Sie sich wohl und finden Sie Ihren perfekten Schuh bei Andrea Wiedemann im Schuhhaus perpedes.



Unterstadt 14
35423 Lich
Telefon 06404-6680277
mail@schuhhaus-perpedes.de

Öffnungszeiten:

Montag bis Freitag
9,00 bis 18,00 Uhr,
Samstag
9,00 bis 13,00 Uhr



Was macht *Lich erleben e.V.* eigentlich?

Licherleben e.V.
ENTDECKE LICH FÜR DICH

Sylvia Völk
s.voelk@licherleben.de
www.licherleben.de



Das habe ich mich auch gefragt, als ich vor 4 Jahren das Angebot bekam, für den Verein zu arbeiten.

Ein Verein mit einer bunten Mischung aus Menschen: Privatleute, Gewerbetreibende, Unternehmen und Vereine. Allen ist gemeinsam, dass

sie sich für die Belange der Stadt interessieren, in der sie leben, arbeiten und ihre Freizeit verbringen.

Ein Interesse, das sich in vielen Bereichen widerspiegelt: Feste/Märkte/Events, Stadtentwicklung, Energie/Umwelt, Lebensqualität, Freundschaften.

So begann ich meine Tätigkeit bei Lich erleben e.V.

Seitdem haben wir viel unternommen. Dinge, die nicht mehr zeitgemäß waren wurden abgeschafft, neue Ideen sind dazu gekommen. Wir haben neue Mitglieder gewonnen, die so unterschiedlich sind wie diese Stadt und

sich je nach persönlichen Interessen bei uns engagieren können. Das Ehrenamt ist für uns tatsächlich ein ehrenwertes Amt, denn nur so können wir unsere wertvollen Ziele erreichen.

Fester Bestandteil unseres Tuns sind das „Frühlingserwachen mit Oldtimer-Ausstellung“ und das „Adventsgeflüster“. Bei „Kunst in Licher Scheunen“ sind wir für den gastronomischen Part zuständig. Im nächsten Jahr planen wir außerdem eine Neuauflage der „Italienischen Nacht“.

Der Spaß miteinander steht dabei immer im Vordergrund. Wir treffen uns monatlich zu einem gemütlichen Beisammensein, unternehmen Betriebsbesichtigungen, Grillfeste, Wanderungen, Weintastings und vieles mehr.

Aus den anfänglichen 23 Mitgliedern sind wir mittlerweile auf eine Gruppe von 94 engagierten Personen angewachsen. Das freut uns sehr und zeigt, dass wir auf dem richtigen Weg sind.

Werden auch **Sie** Mitglied und helfen Sie bei der Gestaltung unseres städtischen Lebens, denn nur in einer starken Gemeinschaft können wir Ziele erreichen.

Krippenweg in Oberbessingen

Sonntag,
2. Dezember 2018
bis

Sonntag,
6. Januar 2019

Licherleben e.V.

Krippenweg in Oberbessingen – immer einen Besuch wert

Ab dem 2. Dezember können sich die Besucher wieder auf über 80 Krippen aus Naturmaterialien freuen. Jedes Jahr gibt es auf dem rund 400 Meter langen Weg etwas Neues zu bestaunen. Auffallend ist auch immer wieder die Kreativität bei der Auswahl der Standorte.

Mit viel Liebe zum Detail veranstaltet die Eichbaumgruppe bereits zum siebten Mal den beliebten Krippenweg in Oberbessingen. Freuen Sie sich auf wunderschöne Krippen, die mit viel Liebe zum Detail gebaut wurden – so lohnt sich auf jeden Fall das nähere Hinsehen.

Am besten beginnt man die Besichtigung bei ausreichendem Tageslicht, damit man die vielen Feinheiten gut erkennen kann. Einige der Krippen sind auch be-

leuchtet, so dass ein Besuch bei einbrechender Dunkelheit ebenfalls sehr reizvoll ist. Verpassen Sie auch nicht den wunderschönen Fernblick vom Rand des Waldgebietes.

Der Krippenweg ist bis zum 6. Januar 2019 täglich geöffnet. An den Wochenenden und zwischen den Jahren werden Leckereien angeboten. Der Eintritt ist frei; am Anfang des Weges finden Sie eine Spendenbox. Die Eröffnung findet am 2. Dezember um 16 Uhr an der Eiche statt. Die Zufahrt zum Krippenweg ist in Oberbessingen ausgeschildert.

400 Meter langer
Krippenweg



Familientradition trifft auf modernes Haarstyling

Seit über 90 Jahren und in der vierten Generation betreibt Familie Süßel ihren Friseursalon in Lich. Der Stammsalon kann auf eine lange Tradition in Sachen Haarmode zurückblicken. Ob Schnitt, Form oder Farbe – Inhaber Ralf Süßel legt viel Wert darauf, immer auf der Höhe der Zeit zu sein, oder hin und wieder auch etwas voraus.

Im Friseursalon Süßel in Lich können Sie sich entspannt zurücklehnen und sich vom individuellen Leistungsspektrum überzeugen. Schnitt und Hairstyling, Farbveränderung sowie Haarverlängerung und -verdichtung – lassen Sie sich von den kompetenten Mitarbeitern beraten. Das engagierte Salonpersonal bietet einen Top-Kundenservice, sorgt für das notwendige Vertrauen und dies führt zu begeisternden Frisurergebnissen, damit Sie sich wohlfühlen.

Abgerundet wird das Angebot von Wimperndauerwelle und -färbung, Augenbrauenzupfen und -färben sowie Make-up und Hochsteck- oder Hochzeitsfrisuren.

Nach einer Salonhaarwäsche erhalten Sie außerdem ein auf Ihr Haar abgestimmtes Pflegeshampoo gratis

dazu. Nach einer Färbung oder Kurbbehandlung zusätzlich eine Heimpflege.



Mit dem zweiten Salon der Friseur-Akademie Süßel in Gießen sorgen Sarah und Michèle Süßel dafür, dass die Nachwuchskräfte umfassend und kompetent ausgebildet werden. Vor Ort erhalten Sie alle Dienstleistungen wie im Stammsalon in Lich, sowie zusätzlich hochwertigen Haarsersatz. Über 30 Mitarbeiter – davon 13 Auszubildende in Gießen – sorgen dafür, dass Sie sich bei Friseur Süßel rundum wohlfühlen.

**Wir arbeiten mit und
ohne Termin**

MEIN FRISSEUR
Süßel

Garbenteicher Straße 18
35423 Lich
Telefon 064 04 - 24 35
www.mein-friseur-suessel.de

Öffnungszeiten:
Montag bis Freitag
8.00 bis 20.00 Uhr,
Samstag
8.00 bis 14.00 Uhr



ELUMEN

Die Hochleistungs-Haarfarbe*
ohne Oxidation.
dauerhaft wie Haarfarbe
schonend wie Tönung
atemberaubende Leuchtkraft

* erhältlich in beiden Salons

On Top das Besondere

Wir möchten, dass Ihr Haar auch zu Hause bestens versorgt ist.

Deshalb erhalten Sie gratis nach einer Salonhaarwäsche ein auf Ihr Haar abgestimmtes **Pflegeshampoo** und nach einer Färbung oder Kurbbehandlung zusätzlich eine **Heimpflege** dazu.

FRISSEUR
Akademie *Süßel*
& ZWEITHAARSTUDIO

Ulner Dreieck 1 Stadtquartier im Aulweg
35392 Gießen Tel. 0641 9722-692

www.friseur-akademie-suessel.de

Perücken, Toupets
Haarintegration,
Haarverdichtung,
Haarverlängerung

www.zweithaarstudio-suessel.de

Die Versorgung
mit Haarsersatz
erfolgt durch
geprüfte, qualifizierte
Fachkräfte

Direktabrechnung mit
allen Krankenkassen



Goethestraße 4
35423 Lich
Telefon 0 64 04 - 81 - 2 50
Fax 0 64 04 - 81 - 2 55
endokrinechirurgie.lich@asklepios.com
www.asklepios.com/lich

Erkrankungen der Schilddrüse

Chefarzt Dr. Jochen Schabram informiert zum Thema „Erkrankungen der Schilddrüse, erforderliche Diagnostik und Therapiemöglichkeiten“.



Chefarzt Dr. Jochen Schabram

„Jeder Vierte in Deutschland leidet an einer Funktionsstörung der Schilddrüse, das heißt: 20 Millionen Bundesbürger sind davon betroffen“, berichtet der Experte für Endokrine Chirurgie und unterstreicht damit die Bedeutung für die vielen Betroffenen. Störungen der Schilddrüsenfunktion gehören damit zu den häufigsten Krankheiten in Deutschland. Das Beschwerdebild ist vielfältig, der Krankheitsverlauf oft schleichend. Häufig wird ein Schilddrüsenproblem nicht auf den ersten Blick erkannt.

Jeder Vierte in Deutschland

Es bestehen verschiedene Erkrankungen der Schilddrüse vom Jodmangelkropf bis zu den bösartigen Erkrankungsformen der Schilddrüse. Im Hinblick auf die erforderliche Diagnostik ist es wichtig, zu verdeutlichen, dass an der Behandlung von Schilddrüsenerkrankungen verschiedene medizinische Disziplinen beteiligt sind und deren Zusammenarbeit Grundvoraussetzung für eine patientenorientierte Therapieentscheidung ist. „Nur unter Berücksichtigung aller Untersuchungsergebnisse können wir die richtige Diagnose stellen und eine für den Patienten passende individuelle Therapie einleiten“, erläutert der Schilddrüsenspezialist.

Eine weitere bedeutende Erkenntnis ist, dass Operationen an der Schilddrüse größte Sorgfalt verlangen. Auf engstem Raum finden sich wichtige Organstrukturen, die es im Rahmen der Operation zu schonen gilt. Dennoch lässt sich sagen, dass Operationen an der Schilddrüse heute nur noch einen kurzen Kranken-

hausaufenthalt erfordern und in der Hand von spezialisierten Chirurgen, auch im höheren Lebensalter, risikoarm durchgeführt werden können.

Mehr als 2.500 Operationen

Dr. Jochen Schabram leitet seit 2013 die Abteilung für Endokrine Chirurgie in der Asklepios Klinik Lich und wird hierbei von seiner Oberärztin Frau Dr. med. Claudia Kunold unterstützt. Seit Etablierung der Abteilung wurden mehr als 2.500 Operationen durchgeführt, wobei die Patienten nicht nur aus der Region, sondern auch aus der gesamten Bundesrepublik und dem Ausland nach Lich kommen. Bereits in den letzten Jahren wurde Dr. Schabram wiederholt vom Verbraucher magazin „Guter Rat“ ausgezeichnet und ist jährlich in der FOCUS-Bestenliste als einer der besten Ärzte Deutschlands zu finden.

Seit über 20 Jahren

Der Experte beschäftigt sich seit über 20 Jahren mit der operativen Therapie der hormonproduzierenden Drüsen und war 2008 der erste deutsche Chirurg, dem der europäische Facharztstitel für Endokrine Halschirurgie (Neck Endocrine Surgery) zuerkannt wurde. Oberärztin Dr. Claudia Kunold besitzt ebenfalls diesen Facharztstitel, mit dem sich in Deutschland nur eine kleine Gemeinde schmücken darf. Die Prüfung wird seit 2008 durch das europäische Institut zur Qualitätssicherung in der Chirurgie, einer Institution der Europäischen Union, abgenommen. Zur Prüfung zugelassen werden nur endokrin-chirurgisch tätige Kollegen mit dem Nachweis jahrelanger klinischer und wissenschaftlicher Tätigkeit.



Oberärztin Frau Dr. med. Claudia Kunold



**Herzliche Einladung zur
Informationsveranstaltung:**

Erkrankungen der Schilddrüse – Diagnostik und Therapie

**Vortrag mit anschließender Diskussion
und Fragen zum Thema**

Referent:

- **Dr. med. Jochen Schabram**
Chefarzt der Klinik für Endokrine Chirurgie
Asklepios Klinik Lich

Termin:

- **Donnerstag, 13. Dezember 2018, 18 Uhr,
Pohlheim**

**Volkshalle Watzenborn-Steinberg, Kleiner Saal, Ludwigstr. 33-35,
35415 Pohlheim**



Wir freuen uns auf Ihren Besuch!

Die Veranstaltung ist kostenfrei, eine Anmeldung ist nicht erforderlich.



Klinik Lich

Goethestraße 4 35423 Lich Tel.: (06404) 81-0 Fax: (06404) 5830

lich@asklepios.com www.asklepios.com/lich



Ein Licher Urgestein – Günter Block

Günter Block sei einer, der aus einer Gesellschaft eine Gemeinschaft des Miteinanders gemacht habe, lobte Ministerpräsident Volker Buffier das ehrenamtliche Engagement bei der Verleihung des Verdienstkreuzes im Jahr 2016. Und das nicht nur einmal, denn sein Einsatz für Lich und im Besonderen für sein Heimatdorf Langsdorf ist vielfältig und wird Langsdorf noch viele Jahre prägen.

Kommunalpolitik, bürgerliches Engagement und das Langsdorfer Vereinsleben prägen das gesamte Leben des heute 74-jährigen Lichers.



Der ehemalige Oberstudienrat wurde Mitglied im Gemeinderat, als Langsdorf noch eigenständig war. Nach der Eingemeindung 1977 bis zu seinem 70. Geburtstag im Jahr 2014 gehörte der SPD-Mann dann dem Ortsbeirat an. Viel mehr noch – 29 Jahre stand Günter Block diesem vor. Unter seiner Führung wurde viel erreicht, auch wenn er mit Sätzen wie „Ich habe dies mitinitiiert“, „Ich und andere haben...“ immer wieder bestätigt, wie wichtig die Gemeinschaft ist. Und das ist es, was er an Langsdorf liebt, schon sein ganzes Leben: „Wenn man zu Aktionen aufruft, packen alle mit an“, so Block. So wurde während seiner Zeit als Ortsvorsteher Langsdorf zum „Dollen Dorf“ und zeigte allen, welcher Zusammenhalt in dem kleinen mittelhessischen Dorf besteht. Auch an der Entstehung der Grillhütte, dem Umbau des Schulhofes und zahlreichen weiteren Projekten war Block beteiligt. Und immer zogen Firmen, die Stadt und zahlreiche Freiwillige an einem Strang.

Aktuell steht ein weiteres Projekt an: Ein Häuschen im Wald soll den Grundschulkindern die Natur und den

Wald näherbringen. „Kinder sollten eine Buche von einer Fichte unterscheiden können“, sagt Block. Wenn das Häuschen saniert ist, haben die Kleinen dort die Möglichkeit, Vogelhäuschen zu bauen, und auf dem anliegenden Waldgrundstück können sie das Pflanzen lernen.

Es profitieren *alle davon*

Auch dies ist nur in der Gemeinschaft zu bewältigen – der Förster, die Jagdgenossenschaft, die Grundschule, eine Gruppe von Rentnern, Landwirte und die Stadt zeigen, dass eine Idee nicht nur eine Idee bleiben muss. Wenn jeder seinen Teil zu einem Projekt beiträgt, profitieren davon alle – und in diesem Fall vor allem die Kinder der Grundschule Langsdorf.

Auch sein ehrenamtliches Engagement im Vereinsleben ist bemerkenswert. „Als ehemaliger Ortsvorsteher bin ich eigentlich in jedem Langsdorfer Verein – außer vielleicht bei den Landfrauen“, erzählt er schmunzelnd. Als ehemaliger Fußballer, Schiedsrichter und Vorstandsmitglied führte er auch 17 Jahre im Dreierpräsidium den Turnverein 1903 an. Noch heute ist er Vorsteher der Jagdgenossenschaft Langsdorf. Seit 1972 ist er SPD-Mitglied, war jahrelang Vorsitzender des SPD-Ortsvereins und Stadtverordnetenvorsteher der Stadt Lich. „So manches Mal fragte ich ihn, ob er sein Bett mitnehmen möchte“, erinnert sich seine Ehefrau Brigitte. Sie stärkte ihm den Rücken, kümmerte sich um Haus und Hof und um die gemeinsame Tochter.

Noch bis zu seinem 77. Geburtstag bleibt er als Mitglied dem Magistrat der Stadt Lich treu, so hat er es sich vorgenommen. Danach? „Sie wissen ja, als Rentner hat man immer etwas zu tun.“ Denn neben seinem ehrenamtlichen Engagement ist er Hobbyimker, geht mit seinem Hund spazieren und verbringt als Zweifachopa gerne Zeit mit seinen Enkeln. Und sicherlich wird er auch die nächsten Jahre an so manchem Projekt für das Gemeinwohl mitwirken.

Dörfliche Strukturen auch in *Zukunft erhalten*

Die dörflichen Strukturen erhalten – das ist sein Wunsch für die Zukunft von Lich-Langsdorf. „Auch in zehn Jahren möchte ich noch die Langsdorfer Kirmes feiern“, freut er sich über das Engagement der Feuerwehr und des Turnvereins. Ohne ehrenamtliches Engagement würde unsere Gesellschaft nicht funktionieren – und ohne Menschen wie Günter Block wären wohl so manche Orte nur halb so l(i)ebenswert. Wie wichtig Gemeinschaft ist, und vor allem, was mit einem Miteinander erreicht werden kann, hat Urgestein Günter Block mehrfach bewiesen.

Textil einrichten mit *valder-wohnen*

Der Winter steht vor der Tür, die Tage werden kürzer – Zeit, den Ofen anzufeuern, die Heizung aufzudrehen und sich entspannt auf dem Sofa einzukuscheln. Wenn Sie noch auf der Suche sind, um Ihren Räumen oder Ihrer Wohnung das perfekte wohnliche Ambiente zu geben, dann sind Sie bei valder-wohnen genau richtig. Hier finden Sie alles, was das Herz begehrt, wenn es um Polster, Möbel und textile Einrichtung geht.

Das Licher Familienunternehmen ist seit über 16 Jahren Ihr kompetenter Ansprechpartner bei Fragen der Raumausstattung und Neugestaltung. Ganz persönliche Wohnräume können realisiert werden, denn valder-wohnen Polster- & Gardinenwerkstatt steht für anspruchsvolles und handwerkliches Wohnen sowohl in den neu gestalteten Ausstellungs- und Werkstatträumen in Lich als auch in dem besonderen Ladengeschäft in der Wetzlarer Altstadt. Die sich ständig weiterentwickelnden Produkte und Leistungen für individuelles



Wohnen werden hier in zeitgemäßer und herzlicher Atmosphäre vorgestellt. Mit einer abwechslungsreichen Auswahl an ausgesuchten Polster- und Gardinstoffen lohnt sich jederzeit ein Besuch in einer der beiden Niederlassungen. Hier erwartet Sie stets eine individuelle Beratung und Betreuung durch das kreative Team um Inhaber Stefan Theiler von valder-wohnen – auch bei Ihnen zu Hause.

Zum vielfältigen Leistungsangebot des Handwerksbetriebes zählen Anfertigung, Aufarbeitung, Restauration und Bezugsarbeiten von modernen sowie klassischen Sitzpolstermöbeln. Auch Lederoberflächen oder Oldtimerausstattungen werden fachmännisch restauriert, farblich aufgefrischt und gepflegt.

Um Ihrem Zuhause einen einzigartigen und ganz persönlichen Touch zu verleihen, gehört zu den handwerklichen Leistungen der Werkstatt auch die individuelle Anfertigung von zeitgemäßen oder klassischen Fensterdekorationen, Gardinen sowie modernem, innen liegendem Sicht-, Sonnen- und Insektenschutz. Mit den passenden Wohnaccessoires, wie Kissen und Decken, schaffen Sie zudem auch noch mit ausgefallenen Teppichen, exklusiven Tapeten, englischen Kreidefarben sowie einzigartigen und stilvollen Lampen aus dem Sortiment von valder-wohnen eine einmalige Atmosphäre der Gemütlichkeit in Ihren eigenen vier Wänden.



Zum Fuchsstrauch 3, 35423 Lich
Telefon 0 64 04 - 66 14 73
info@valder-wohnen.de
www.valder-wohnen.de

Öffnungszeiten:

Montag bis Freitag
9.00 bis 18.00 Uhr,
Samstag
9.00 bis 14.00 Uhr
sowie nach Vereinbarung

Krämerstraße 4, 35578 Wetzlar
Telefon 0 64 41 - 4 64 75

Öffnungszeiten:

Dienstag bis Freitag
10.00 bis 13.00 Uhr und
14.00 bis 18.00 Uhr,
Samstag
10.00 bis 14.00 Uhr
sowie nach Vereinbarung



VALDER-WOHNEN
Polster- und Gardinenwerkstatt

Möbel und Räume die faszinieren

- **moderne und traditionelle Polsterei**
- **Sitzmöbel nach Maß**
- **Fensterdekoration und Sonnenschutz**
- **Lederrestauration und -pflege**
- **Teppiche, Tapeten, Farben und Wohnaccessoires**

Geschäftsadresse Lich

Zum Fuchsstrauch 3 • 35423 Lich
Telefon: (0 64 04) 66 14 73 • Telefax: (0 64 04) 66 14 72

Geschäftsadresse Wetzlar

Krämerstraße 4 • 35578 Wetzlar
Telefon: (0 64 41) 4 64 75 • Telefax: (0 64 41) 4 65 04

E-Mail: info@valder-wohnen.de • www.valder-wohnen.de

Ein vielseitiger Ort für alle – Der Dorf- und Kulturladen Eberstadt



Butzbacher Str. 19
35423 Lich-Eberstadt
Telefon 06004-6946822
info@dorfladen-eberstadt.de
www.dorfladen-eberstadt.de

Öffnungszeiten

Montag, Donnerstag
und Samstag
9.00 bis 12.00 Uhr,
Freitag
14.00 bis 18.00 Uhr,
Sonntag
14.00 bis 19.00 Uhr

Eines Abends am gemütlichen Stammtisch im kleinen Lich-Eberstadt kam der Wunsch nach einem Treffpunkt auf – am liebsten mit einem kleinen Café zum Austauschen und Reden – direkt im Ort. Die treibende Kraft hinter der Idee waren ehemalige „Turnerfrauen“, mit dem Ziel, das Dorf aufzuwerten, die Nahversorgung zu verbessern und ein offenes Café als Treffpunkt zu schaffen. Sehr überzeugend traten sie mit ihrem Entwurf vor den Bürgermeister Bernd Klein. Dieser lobte das Konzept und das Engagement der Frauen und so kamen sie vor neun Jahren zu dem leerstehenden Gebäude, welches heute bei jedem Dorfbewohner als „Dorf- und Kulturladen“ bekannt ist. Im gleichnamigen Verein engagieren sich nun mehr als 100 ehrenamtliche Mitglieder.

Mehr als 100 ehrenamtliche Mitglieder

Der Dorfladen soll Bürger mit Waren des alltäglichen Gebrauchs bedienen, einen Ort für einen Dorftreff und kulturelle Veranstaltungen bereitstellen, sowie das traditionelle Brauchtum in Form von Kunst und Kultur wahren.



Im Dorfladen finden Sie neben dem Grundsortiment auch Hausmacherspezialitäten wie Apfelwein, Honig, Ketchup, Brotaufstriche und Wurst im Glas. Außerdem im Angebot frische Öle aus Mohn, Oliven, Weine sowie Briefmarken, Drogerieartikel und Geschenkgutscheine. Die hauseigene Kaffeemischung und die Bio-Tees sind auch im Ausschank im Café zu haben. Wenn Sie kein Kaffeeliebhaber sind, gibt es für Ihr Wohl natürlich auch Fassbier und Riesling. Die schmackhaften hausgemachten Kuchen und Torten können Sie sehr gerne freitags und sonntags nachmittags probieren. Jeden 1. Samstag im Monat können Sie sich auf das vielfältige Frühstücksbuffet freuen (nur mit Anmeldung).

Dorfladen wird zur Kulturbühne

Einmal im Monat, meist am mittleren Mittwoch, findet abends das Kulturformat „Mitte-in-de-Woch“ statt, immer mit interessanten Gästen und Suppe inklusive. Passend zur Jahreszeit bieten wir unseren Besuchern ein abwechslungsreiches Programm an, wie einen Plätzchen-Contest oder eine Krimilesestunde. Auch regelmäßige Ausstellungen finden Sie in den Räumlichkeiten. Außerhalb der Öffnungszeiten kann der Dorfladen für Ihre persönliche Feier oder Veranstaltung angemietet werden.



Sie möchten sich ehrenamtlich engagieren? Das macht die Mitgliedschaft noch attraktiver: Sie erhalten eine Stempelkarte, mit der Sie jeden Monat ein alkoholfreies Getränk im Café gratis bekommen. Der Beitrag beträgt für eine Person jährlich 20 Euro. Tragen Sie mit neuen Ideen dazu bei, unsere ländliche Gegend spannender zu gestalten.



Steuer sparen bei Übergabe von Immobilien mit *Nießbrauch* oder *Wohnrecht*

Die Übergabe eines Anwesens unter Vorbehalt des Nießbrauchs oder Wohnrechtes war schon immer ein beliebtes Mittel, um Schenkungs- bzw. Erbschaftsteuer zu sparen.

Seit der seinerzeitigen Neufassung des Erbschaftsteuergesetzes ist dies jedoch ein steuerliches „Highlight“. Durch die Einräumung des Nießbrauchs bei der Übergabe haben die Eltern weiterhin die Einnahmen des Objekts; während aber früher der Nießbrauch oder das Wohnrecht keine Auswirkungen auf den Wert des übergebenen Objekts hatten, kann seit der Reform der kapitalisierte Wert des Nießbrauchs oder des Wohnrechtes von dem Wert des geschenkten Grundstückes abgezogen werden.

Dies stellt also gerade bei Immobilien ein elegantes Gestaltungsmittel dar, diese möglichst steuerfrei auf die nächste Generation zu übertragen. Wenn Sie dies beabsichtigen, lassen Sie sich beraten – auch im Hinblick auf Sicherungsmöglichkeiten für die Überge-

ber oder eventuelle Regressansprüche im Falle einer Pflegebedürftigkeit. Hier hat ein Urteil des Bundesgerichtshofes im Jahre 2011 endlich Rechtsklarheit zu einer nun nicht mehr möglichen Rückforderung der Schenkung bei Einräumung eines Wohnrechtes für den Schenker nach Ablauf der Zehnjahresfrist gebracht.



KANZLEI REICHEL

Christina J. Reichel-Pflügl
Rechtsanwältin,
Fachanwältin für Erbrecht

Unterstadt 12
35423 Lich
Telefon 06404 - 6681918
ch.reichel@kanzlei-reichel.de
www.kanzlei-reichel.de



Zahnarztpraxis

Susanne Kals



Seit 1978

- Ganzheitliche Zahnheilkunde
- Kariesbehandlung
- Parodontologie
- Prothetik
- Zahnästhetik
- Zahnkosmetik
- Recall-Service
- Bleaching

Unsere Sprechzeiten:

Montag 8.00-12.00 Uhr und 14.00-18.00 Uhr
Dienstag 8.00-12.00 Uhr und 14.00-18.00 Uhr
Mittwoch 8.00-12.00 Uhr
Donnerstag 8.00-12.00 Uhr und 14.00-18.00 Uhr
Freitag 8.00-14.00 Uhr

Zahnarztpraxis Susanne Kals

Hopfengarten 5 • 35423 Lich
Telefon 06404-950290 • Fax 06404-950292
E-Mail info@zahnarztpraxis-kals.de





Kirchenplatz 12
35423 Lich
Telefon 06404-806-116,
06404-806-117,
06404-806-118,
06404-806-100
Fax 06404-806-122
buergerbuero@lich.de

Öffnungszeiten:
Montag, Mittwoch und Freitag
7.30 bis 12.00 Uhr,
Dienstag
7.30 bis 16.00 Uhr,
Donnerstag
7.30 bis 18.00 Uhr,
Samstag
10.00 bis 13.00 Uhr

Informationen zum Bürgerbüro der Stadt Lich

Das Bürgerbüro der Stadt Lich befindet sich – nach dem zum Mai 2011 erfolgten Umzug – in einem separaten Gebäude außerhalb des Rathauses Lich, und zwar mit der Anschrift Kirchenplatz 12, 35423 Lich.

Erreichbar ist das Bürgerbüro ebenerdig für die hilfe- und ratsuchenden Bürger/-innen zu folgenden Öffnungszeiten:

montags, mittwochs, freitags in der Zeit von 7.30 Uhr bis 12.00 Uhr,
dienstags in der Zeit von 7.30 Uhr bis 16.00 Uhr,
donnerstags in der Zeit von 7.30 Uhr bis 18.00 Uhr und
samstags in der Zeit von 10.00 Uhr bis 13.00 Uhr.

Besonderer Service

Zu erwähnen ist die Samstagsöffnungszeit als besonderer Service für die Licher Mitbürger/-innen, da sonst – außer der Stadt Gießen – keine andere kreisangehörige Kommune im Landkreis Gießen eine solche anbietet.



Telefonisch sind die Mitarbeiterinnen unter nachstehenden Telefon-Nummern zu erreichen:
06404/806-116, 06404/806-117, 06404/806-118 oder
06404/806-100.

Die Fax-Nr. lautet: 06404/806-122.

Die E-Mail-Adresse des Bürgerbüros lautet:
buergerbuero@lich.de

Das Team des Bürgerbüros besteht aus insgesamt vier Mitarbeiterinnen, die organisatorisch dem Fachbereich I (Verwaltungs- und Bürgerservice) angegliedert sind:

Frau Heike Fay, Frau Susanne Gümbel, Frau Tanja Hanitsch, Frau Anke Raab.

U. a. können im Bürgerbüro folgende Verwaltungstätigkeiten beantragt bzw. erledigt werden:

- Beantragung von Personal- u. Kinderausweisen sowie Reisepässen



- An-, Ab- und Ummeldungen von Einwohnern
- Ausstellen von Melde- und Aufenthaltsbescheinigungen
- Entgegennahme von Erklärungen über den Kirchenaustritt (seit dem 01.03.2017!!!)
- Anträge auf Rundfunkgebührenbefreiung
- Beantragung von Auskunfts- und Übermittlungssperren nach dem Bundesmeldegesetz
- Allgemeine Beglaubigungen – außer ortsgesgerichtlichen und notariellen Beglaubigungen
- Beantragung von polizeilichen Führungszeugnissen
- An- und Abmeldung von Hunden
- Ausstellung von Briefwahlunterlagen für die jeweils stattfindenden Wahlen
- Vermietung öffentlicher Einrichtungen (wie z. B. Räumlichkeiten in den Bürger- und Dorfgemeinschaftshäusern usw.)
- Ausgabe von Informationsbroschüren und Stadtplänen sowie touristischem Material
- Verkauf von kleineren Werbeartikeln

Selbstverständlich steht für vertrauliche Verwaltungsangelegenheiten im Bürgerbüro auch ein separater Raum für Gespräche zur Verfügung, in den sich die Mitarbeiterinnen mit den Besuchern/-innen zurückziehen können.

Im Foyer zwischen Bürgerbüro und der nebenan befindlichen Stadtbibliothek gibt es Zeitungen und Zeitschriften zum Lesen und einen Wasserspender, um sich evtl. Wartezeiten damit zu verkürzen.

Insgesamt werden im Bürgerbüro aus gemachten praktischen Erfahrungen rund 75 % des Publikumsverkehrs einer Stadt ab- und aufgefangen.



Restaurant Moustaki – Aus Gästen werden Freunde

In familiärer Atmosphäre bietet das Restaurant Moustaki eine umfangreiche Vielfalt an traditionellen griechischen Spezialitäten an. Das Restaurant am Stadtturmcenter hält, was sein Name verspricht. 1989 eröffnete Gastronom Farid Agirman das Moustaki zunächst in Gießen, zog aber vier Jahre später nach Lich, wo sich das Restaurant auch heute noch befindet.

Seit 25 Jahren schon legt der Familienbetrieb sehr viel Wert auf einen freundschaftlichen und zuvorkommenden Service sowie beste griechische Speisen nach Familienrezept, die im Restaurant Moustaki täglich frisch vom Chef persönlich zubereitet werden.

Bei Moustaki wird das frisch vom Metzger gelieferte Fleisch in der Küche eigenhändig zuge schnitten, mit Gewürzen nach Originalrezeptur verfeinert und anschließend zum perfekten Gyros-Geschmackserlebnis zubereitet.



Die Hauptgerichte werden durch weitere beliebte Spezialitäten wie Souvlaki, Bifteki, Lammkotelett, Lammhüftsteak oder Hähnchensteak erweitert. Aber auch Vegetarier kommen auf ihre Kosten. Der Feta-Käse wird in vielen verschiedenen Varianten zubereitet. Alle Speisen gibt es auch zum Mitnehmen.

Das Restaurant hat seine Stammgäste schon längst überzeugt, die das freundliche Ambiente, das gute Miteinander im Lokal sowie das leckere Essen sehr zu schätzen wissen. Im Sommer können Gäste ihre Speisen zudem in der Sonne im Biergarten genießen. Aber auch zur Winterzeit weiß das Moustaki mit seinen Speisen zu begeistern. Bei frühzeitiger Reservierung sind auch gesellige Weihnachtsfeiern für bis zu 15 Personen möglich.

Mit seinem Restaurant blickt Farid Agirman auf über 25 erfolgreiche Jahre zurück und hat aber schon die Zukunft vor Augen. Mit dem Sohn von Farid Agirman ist bereits die nächste Generation in das Geschäft eingestiegen. Gemeinsam arbeiten Vater und Sohn an den nächsten erfolgreichen 25 Jahren für das Moustaki.



Am Wall 31
35423 Lich
Telefon 06404-64142

Öffnungszeiten:
Montag bis Sonntag
11.30 bis 22.30 Uhr

Gruppenreisen 2019



20.02. –
27.02.2019

Zypern – Insel der Aphrodite inkl Ausflugsprogramm,
kostenfreier Flughafentransfer ab Nidda und Lich

Preis pro Person im Doppelzimmer, HP: **1.195,00 €**



23.03. –
30.03.2019

Madeira für Alleinreisende inkl. Wanderungen,
kostenfreier Flughafentransfer ab Nidda und Lich

Preis pro Person im Doppelzimmer zur Alleinnutzung, HP: **1.134,00 €**



18.05. –
25.05.2019

Wander-Studienreise Wales leichte Wanderungen

Preis pro Person im Doppelzimmer, HP: **1.798,00 €**



03.10. –
10.10.2019

Flusskreuzfahrt Douro
Portugal, inkl. 2 Ausflüge und Getränkepaket

Preis pro Person in der Doppelkabine, VP: ab **1.618,00 €**



Reiseservice Nidda

Bahnhofstrasse 21-25, 63667 Nidda
Telefon: 0 60 43 - 5 04
E-Mail: info@reiseservice-nidda.de
Internet: www.reiseservice-nidda.de



Licher Reisewelt

Unterstadt 28, 35423 Lich
Telefon: 0 64 04 - 66 77 32
E-Mail: info@licher-reisewelt.de
Internet: www.licher-reisewelt.de

alle Reisen
mit Flugreise
ab/bis Frankfurt

Auf den Spuren Luthers – LutherRUNDweg



1 Ober-Bessingen – Lich: 9 km

Start: Ober-Bessingen: Dorfgemeinschaftshaus, An der Pforte 5

Dorfgemeinschaftshaus

Ende: Lich: Kirchplatz, Kirchenplatz 14

Am Wall



Der alte Stadtteil „Bitze“ ist romantisch und verwinkelt mit alten Gebäuden und Innenhöfen. Ältestes Haus datiert auf 1465.

Der Wegverlauf durch den Stadtwald und alte Schafhutungsgebiete führt an den drei Teichen entlang. Basaltsteine mit Worten Martin Luthers laden zum Meditieren ein.

Die Ober-Bessinger Pforte ist ein 1782 erbautes Torhaus und bildete ursprünglich das Ende der Hauptstraße.

Ev. Kirche Ober-Bessingen (siehe Kirchengemeinde).

Iroschottische Kirche Hausen. Der iroschottische Abt Beatus von Honau schenkte seine Kirche in einer Urkunde von 778 seinem Kloster bei Straßburg.

5 Nonnenroth – Ober-Bessingen: 9 km

Start: Nonnenroth: Dorfgemeinschaftshaus, Heerstraße 2

Dorfgemeinschaftshaus

Ende: Ober-Bessingen: Dorfgemeinschaftshaus, An der Pforte 5

Dorfgemeinschaftshaus



Ev. Kirche in Nonnenroth (siehe Kirchengemeinde).

Die Schäferwagen-Herberge Hungen-Nonnenroth.

Ev. Kirche zu Röthges (siehe Kirchengemeinde).

Hessenbrückenhammer: Seit Jahrhunderten quert an dieser Stelle der Handelsweg „die Kurzen Hessen“ die Wetter durch eine Furt. Reisenden diente er traditionell als Rastplatz.

2 Lich – Arnsburg: 4 km

Start: Lich: Kirchplatz, Kirchenplatz 14

Am Wall

Ende: Kloster Arnsburg gegenüber der Gaststätte

oberhalb der Anlage



Marienstiftskirche (siehe Kirchengemeinde).

Das Lutherhaus an der Ecke Braugasse/Schlossgasse ist in Lich das allgemein als „Lutherhaus“ bekannte ehemalige Pfarrhaus.

Die Innenstadt von Lich ist geprägt von einem reichen Bestand an Fachwerkhäusern.

Von der Stadtbefestigung ist noch ein 48 Meter hoher Stadtturm vom Anfang des 14. Jahrhunderts erhalten.

Das Schloss Lich der Fürsten zu Solms-Hohensolms-Lich im Stil der Spätrenaissance und des Barock.

6 Laubach – Ober-Bessingen: 10 km

Start: Laubach, An der Stadtkirche 1

Festplatz an der Helle

Ende: Ober-Bessingen: Dorfgemeinschaftshaus, An der Pforte 5

Dorfgemeinschaftshaus



Ev. Stadtkirche Laubach (siehe Kirchengemeinde).

Historische Altstadt Laubach.

Schloss der Grafen zu Solms-Laubach und Schlossbibliothek. (u. a. 96 Luther-Bibeln aus verschiedenen Jahrhunderten)

Schlosspark: Alter englischer Landschaftspark mit exotischen Baumriesen.

Puppenstubenmuseum und Museum Fridericianum.

3 Arnsburg – Hungen: 14 km (Residenzenweg)

Start: Kloster Arnsburg gegenüber der Gaststätte

oberhalb der Anlage

Ende: Hungen: An der Stadthalle, Am Grasse 10

An der Stadthalle



Das ehemalige Zisterzienserkloster Arnsburg wurde 1174 gegründet.

In seiner Hochzeit wohnten hier bis zu 200 Mönche. Sehenswert sind Klostersruine und Barockbauten aus dem 18. Jahrhundert.

Hügelgräber Vorderwald: Erste Bestattungen gehen zurück auf 1500 bis 700 v. Chr.

7 Grünberg – Nonnenroth: 12 km

Start: Grünberg, An der Stadtkirche 1

An der Stadtkirche

Ende: Nonnenroth: Dorfgemeinschaftshaus, Heerstraße 2

Dorfgemeinschaftshaus



Ev. Stadtkirche Grünberg (siehe Kirchengemeinde).

Historische Altstadt mit Marktplatz und Fachwerk aus dem 15. Jahrhundert.

Diebsturm: Wahrzeichen der Stadt, um 1300 als Teil der Stadtbefestigung erbaut, beherbergt eine Ausstellung zur Stadtgeschichte.

Museum im Spital mit wechselnden Sonderausstellungen.

Barfüßerkloster: Ehem. Franziskanerkloster von 1272, erhalten ist das Mönchswohnhaus, in dem heute regelmäßig Veranstaltungen stattfinden.

4 Hungen – Nonnenroth: 6 km

Start: Hungen: An der Stadthalle, Am Grasse 10

An der Stadthalle

Ende: Nonnenroth: Dorfgemeinschaftshaus, Heerstraße 2

Dorfgemeinschaftshaus



Ev. Stadtkirche Hungen (siehe Kirchengemeinde).

Das heutige Schloss wurde seit der Mitte des 15. Jahrhunderts anstelle einer älteren Burganlage, die 1383 urkundlich verbürgt ist, errichtet.

Nach dem Wandern können Sie sich hier stärken:

- Hotel/Restaurant Schneider (Seite 6)
- Restaurant Moustaki (Seite 17)
- SchluckSpecht (Seite 21)
- Savanne African Restaurant (Seite 33)







Licher Karte Weihnachts Aktion



1. Preis: **1.000,00 €***
2. Preis: **500,00 €***
3. Preis: **200,00 €***

***weitere Punkte-Gutscheine
im Wert von über 1.000,00 €***

****Im Wert von Licher Punkten, einzulösen in
allen teilnehmenden Betrieben.***

SO WIRD'S GEMACHT:

Sammeln Sie in der Zeit vom 5. November bis 24. Dezember 2018 Spielmarken in den Licher-Karte-Geschäften. Die Sammelkarten erhalten Sie in allen teilnehmenden Geschäften. Sind alle 40 Spielmarken aufgeklebt, geben Sie Ihre Karte einfach in diesen Geschäften wieder ab. Je mehr Karten Sie mit Spielmarken bekleben, umso höher ist Ihre Gewinnchance.

Eine Bareinlösung der Punkte-Gutscheine ist nicht möglich.
Kein Kaufzwang – kein Angabezwang. Der Rechtsweg ist ausgeschlossen.

**Die öffentliche Ziehung der Gewinner findet
am Freitag, den 28. Dezember 2018, um 15.00 Uhr am
Hessentagsbrunnen in Lich statt.**

My look – my style – my way Herzlich willkommen bei My Way

Ihre Damen-Boutique in der Innenstadt von Lich.
Bei uns finden Sie italienische Mode
für jede Jahreszeit.

Schauen Sie doch einfach mal vorbei und finden
Sie Ihr neues Lieblingsstück direkt auf Ihrem Weg.



My Way Boutique

Oberstadt 9, 35423 Lich
Tel.: 0 6404-6599677

Öffnungszeiten

Montag bis Freitag von
10.00 bis 13.00 Uhr und
von 14.00 bis 18.30 Uhr
Samstag von
10.00 bis 13.00 Uhr



HerzLICH willkommen im SchluckSpecht

– echte Handarbeit aus bodenständiger
LICHer Kult-Gastronomie.



Seit mehr als 32 Jahren die Gastronomie-Adresse im Kreis Gießen und über dessen Grenzen hinaus. Sechs perfekt gepflegte Biere vom Zapfhahn, mit ständig wechselndem Saisonbier, eine ausgesuchte Vielzahl von schottischem Single Malt Whiskey, eine Spezialitäten-Karte mit Edellikören und feinen Bränden. Verwöhnen Sie Ihren Gaumen mit unseren bekannten hausgemachten Pizzen, knackig, frischen Salaten, gegrillten Steaks, hausgemachten Hackbraten oder Baguettes.

Ob im urigen Kellergewölbe, im gemütlichen Gastraum oder im idyllischen Biergärtchen, hier sind Sie Gast.

Heinrich-Neeb-Str. 8 | 35423 Lich
Telefon 0 64 04 - 22 10 | Fax 0 64 04 - 66 50 70
schluckspechtlich@t-online.de | www.schluckspechtlich.de

Öffnungszeiten:

Montag bis Samstag ab 19.00 Uhr | Sonntag ab 18.00 Uhr





Therapiezentrum LICH
Gottlieb-Daimler-Str. 15
35423 Lich
Telefon 06404-63200
info@therapiezentrum-lich.de
www.therapiezentrum-lich.de

Herbstangebote:

Massage mit Heiluft

40 Min. – 24 €

Massage mit Fango

40 Min. – 30 €

3er-Paket Massage

20 Min. – 55 €

Angebote gltig bis 1.12.2018

Ihre Gesundheit ist *unsere Leidenschaft*

Ob Schmerzen lindern, Durchblutung frdern oder Muskeln strken – die Physiotherapie ist ein vielseitiges und natrliches Heilverfahren, das die natrliche Anpassungsmechanismen des Krpers nutzt und durch Bewegung Erkrankungen heilt oder ihnen vorbeugt. Inzwischen ist sie unverzichtbarer Bestandteil unseres Gesundheitswesens. Im Mittelpunkt des Therapiezentrums Lich stehen der Patient und das Bestreben, eine gezielte und professionelle Behandlung fr jedes Anliegen anzubieten.

Vor drei Jahren wurde das Therapiezentrum von Jana Welsch bernommen, Inhaberin des Sanittshauses bewegLICH. Die Idee fr die bernahme bringt fr Kunden und Patienten klare Vorteile mit sich – durch die Zusammenarbeit von Sanittshaus und Physiotherapie ergibt sich eine ideale Symbiose, um den Therapieerfolg der Behandlung sicherzustellen und langfristiges Wohlergehen zu gewhrleisten.

Seit der bernahme der Praxis im Jahr 2015 hat sich im Therapiezentrum einiges getan. Das qualifizierte Fachpersonal wurde um zwei Therapeuten und eine Spezialistin an der Anmeldung erweitert. Zum erstklassig ausgebildeten Team des Therapiezentrums gehren Antje

Dietrich, Dorothee Bender, Vanessa Feibel, Mira Lindenstruth und an der Anmeldung Frau Melanie Schmaus. Sie bieten allen Kunden und Patienten ein breites Spektrum an Leistungen, darunter Krankengymnastik, manuelle Therapie, Massage, Heiluft und Fango, manuelle Lymphdrainage und viele weitere Mglichkeiten und Angebote.

Bei allen Anliegen bert Sie das Team gerne und freut sich darauf, Sie bald in der Praxis begren zu drfen.

Das Therapiezentrum Lich ist Partner aller Krankenkassen.



ber 60 Jahre fr mehr Sicherheit in der medizinischen *Versorgung*

Verantwortung bernehmen – *Patienten schtzen*

BAG Health Care GmbH ist ein wachsendes, weltweit operierendes mittelstndisches Unternehmen fr Health Care-Produkte, um medizinische Behandlungen sicherer zu machen.

Mit einem breiten wissenschaftlichen und technischen Spektrum an Kompetenzen begleiten sie ihre Produkte und Dienstleistungen. „Unser Erfolg besttigt unseren Anspruch an Qualitt und stndige Innovation.“

Die BAG Health Care GmbH ist ein traditionsreiches Familienunternehmen der Familie Sachsenberg, das 1947 von Gotthard Sachsenberg gegrndet wurde. Die Erfolgsgeschichte begann mit Entwicklungslaboratorien in den Rumen des Solms'schen Schlosses im hessischen Lich.

Bis heute hat sich das Unternehmen stets weiterentwickelt und zhlt rund 200 Mitarbeiter.

Zu ihrem Portfolio gehren die Entwicklung und Produktion von innovativen In-vitro-Diagnostika. Auerdem ist BAG Health Care pharmazeutischer Auftragsfertiger mit Schwerpunkt auf der Abfllung und Gefriertrocknung von Parenteralia und Lyophilisaten.

Traditionsreiches *Familienunternehmen*



Amtsgerichtsstrae 1–5
35423 Lich
Telefon 06404-925-0
Fax 06404-925-250
info@bag-healthcare.com
www.bag-healthcare.com

Licherleben e.V.

BewegLich – Die Experten für Ihr Wohlergehen

Gesund und rundum glücklich bleiben ist mit bewegLICH ein Leichtes. In den lichtdurchfluteten und einladenden Verkaufsräumen erwartet Sie ein breites Leistungsspektrum aus dem Gesundheits- und Wohlfühlbereich in einer angenehmen und modernen Atmosphäre.

Mit Freundlichkeit und *Fachwissen*

Mit Freundlichkeit und Fachwissen berät Sie das erfahrene Team bei allen Anliegen und Fragen rund um Einlagen, Bandagen und Kompressionsstrümpfe. Dass Kompressionsstrümpfe nicht nur funktional, sondern auch schick und modisch sein können, stellen die in vielen aktuellen Trendfarben erhältlichen Strümpfe unter Beweis. Zur umfangreichen Produktpalette gehören eine Vielzahl an Blackroll- und Fitnessprodukten zur Bewegungsförderung. Auch in Sachen Reha-Hilfsmittel steht Ihnen das Sanitätshaus beratend zur Seite: Rollstühle, Bad- und Toilettenhilfen, Pflegebetten, Wohlfühlmatratzen, Kissen und vieles mehr gehören zu den Fachgebieten der bewegLICH GmbH.



Maßgeschneiderte Einlagen sind vor allem das Stckenpferd der bewegLICH GmbH. Orthopädietechniker Dieter Welsch fertigt in der hauseigenen Werkstatt individuell angepasste Einlagen für alle Kunden an.



Die Einlagen sind besonders auf den Bereich der sensorischen Einlagen und der Kinderversorgung sowie der diabetesadaptierten Einlagen spezialisiert. Aber auch in der Versorgung von Einlagen für Arbeitssicherheitsschuhe ist das Sanitätshaus etabliert.

Professionell und *kompetent*

Das qualifizierte Fachpersonal von bewegLICH bietet Ihnen eine Vielzahl an Möglichkeiten, mit denen Sie Ihr Wohlbefinden und Ihre Gesundheit gezielt fördern können. Professionell und kompetent werden Sie rund um die Themen Sanitätshaus, Orthopädietechnik, Lymphologie und Reha-technik ausführlich beraten. Auch zum Thema betriebliches Gesundheitsmanagement ist bewegLICH Ihr kompetenter Ansprechpartner und gibt Ihnen zudem als Vertragspartner aller Krankenkassen umfassende Auskunft in allen Versorgungsbereichen.



BEWEGLICH

Sanitätshaus | Orthopädie- & Reha-technik
Homecare | Medizinischer Fachhandel

Am Wall 29
35423 Lich

Telefon 0 64 04 - 6 20 92 98

Fax 0 64 04 - 6 20 84 98

info@beweglich-gmbh.de

www.beweglich-gmbh.de

Öffnungszeiten:

Montag bis Freitag
9.00 bis 18.00 Uhr,

Samstag

10.00 bis 13.00 Uhr

Herr Zimmermann von TierfreundLich stellt seinen Verein vor



TierfreundLich e.V.
 Gottlieb-Daimler-Str. 4
 35423 Lich
 Mobil 0160-2 98 09 95
 E-Mail info@tierfreund-lich.de
www.tierfreund-lich.de



Ich bin der Herr Zimmermann und ein Waschbär. Nachdem mir mein Migrationshintergrund zum Verhängnis wurde, habe ich bei TierfreundLich e.V. Asyl erhalten und ein unbefristetes Ehrenamt im Verein: Ich bin jetzt Maskottchen und für die Pressearbeit zuständig – obwohl ich mit Schmusen, Spielen, Fressi, Unsinnmachen und Schlafen weiß Gott genug am Waschbärbein habe ...

Täglich ca. 50 Tiere zu versorgen

Was solls – ich lege halt eine Sonderschicht ein und stelle euch unseren (etwas anderen) Tier- und Naturschutzverein TierfreundLich e.V. vor: Uns gibt es seit der Jahrtausendwende, seit Februar 2001 sind wir auch „e.V.“. Alle Mitglieder – die zweibeinigen eingeschlossen – arbeiten ehrenamtlich und versorgen so täglich ca. 50 Tiere.

Zu unseren Schützlingen gehören neben den „normalen“ Haus- und Heimtieren wie Hund, Katze, Meerschweinchen usw. auch ein paar Schäfchen und die unterschiedlichsten Wildtiere – wobei die Palette der Wildlinge vom kleinen Spatz bis zum Wildschwein reicht.

Die Aufzuchtzeit – also die Zeit, in der die mutterlosen Tierbabys gefüttert und versorgt werden müssen, – fängt im Januar mit den ersten Feldhasenbabys an und endet im Dezember mit jungen, untergewichtigen Igelchen.

Dazwischen werden Fuchs- und Marderbabys, Eichhörnchen und Bilche, Waschbärbabys, Frischlinge und alle möglichen Piepmätze aufgezogen – und natürlich jede Menge Katzenbabys!

Die Flaschenkinder und die meisten meiner tierischen Kumpels leben in den Pflegestellen von TierfreundLich e.V. mit Familienanschluss.

Ein paar von uns müssen aber auch in unserer Tierauffang- und Quarantänestation untergebracht werden, die seit der Fertigstellung im Sommer 2011 fleißig genutzt wird und für kurze Zeit ein vorübergehendes Zuhause für alle möglichen hilfsbedürftigen Tiere ist. Ausnahme: Das Schaf-Trio Emma, Erika und Elly sollte zum Schlachter und lebt seit diesem Jahr dauerhaft als Bio-Rasenmäher und „Mööh-Begrüßungspersonal“ auf dem ca. 5.000 qm großen Gelände unserer Tierauffang- und Quarantänestation.



Außer den Waschbären und den Wildschweinen werden alle Wildtiere wieder ausgewildert; Hunde, Katzen, Meerschweinchen usw. sowie die Waschbärkids in gute Hände vermittelt.

Zur Zeit suchen wir für viele Katzen- und Waschbärkids noch neue Adoptiveltern!

Wer Interesse hat und unsere Tiere kennenlernen möchte oder Lust hat, mitzuhelfen, kann sich gerne unter der Telefonnummer 0160-2 98 09 95 oder per E-Mail info@tierfreund-lich.de bei uns melden.



Individuelle Lösungen für *optimalen Schlaf*

Das Traditionsunternehmen Optima steht seit über 70 Jahren für die Herstellung moderner und qualitativ hochwertiger Schlafsysteme. Ein tiefer und guter Schlaf ist wichtig für die körperliche Gesundheit sowie das eigene Wohlbefinden.

Qualität und *Komfort*

Für den nordhessischen Familienbetrieb stehen bei der Herstellung Qualität und Gesundheitsbewusstsein an erster Stelle. Das Angebot umfasst alles rund um das Thema Bett – von orthopädischen Matratzen und Lattenrosten bis hin zu Bettgestellen aus verschiedenen Holzarten. Die Schlafsysteme wurden dabei in intensiver Zusammenarbeit mit Orthopäden und Physiotherapeuten entwickelt. Die Produkte werden aus hochwertigsten Materialien gefertigt – für einen angenehmen Liegekomfort und einen tiefen Schlaf als Grundlage für einen guten Start in einen neuen Tag.

Nicht alle Matratzen oder Lattenroste sind für jeden gleich gut geeignet. Optima setzt daher bei allen Schlafsystemen auf individuelle Lösungen und innovative Entwicklungen für Groß und Klein. Mit der vollständigen

waschbaren Mitwachsmatratze von Optima ist ein gesunder und hygienischer Kinderschlaf gewährleistet. Eine weitere Innovation von Optima ist die neuartige EvoX. Zu rund 80 Prozent wirkt sich die Matratze auf das richtige Liegen aus. Die EvoX lässt sich individuell konfigurieren und wird beim Probeliegen so genau und persönlich eingestellt, wie es vorher nicht möglich war. Um maximale Langlebigkeit und höchsten Liegekomfort zu garantieren, werden bei Optima hauptsächlich zwei Materialien verarbeitet. Zum einen EvoPore HRC aus der Schweiz, der hochwertigste und langlebigste Schaumstoff auf dem Markt, sowie 100 Prozent Naturlatex, das im Talalay-Verfahren hergestellt wird.

Besuchen Sie uns *in Lich*

Seit Dezember 2017 finden Kunden die hochwertigen Schlafsysteme von Optima auch in der neuen Zweigstelle in Lich. Matratzen, Lattenroste und Betten gibt es hier zu attraktiven Preisen direkt ab Werk zu erwerben. Optima bietet eine individuelle Beratung, ein attraktives Preis-/Leistungsverhältnis durch den Direktvertrieb sowie unverbindliches Probeliegen im eigenen Heim und kostenlose Lieferung bis ins Schlafzimmer.



Zweigstelle Lich
Kirchhofgasse 8
35423 Lich
Telefon 06404-2563
info@optima-schlafsysteme.de

Öffnungszeiten:

Freitag
15.00 Uhr bis 18.00 Uhr,
Samstag
10.00 Uhr bis 15.00 Uhr

Außerhalb dieser Zeiten vereinbaren Sie Ihren Beratungstermin bitte per Telefon 05602-93670 oder unter 06404-2563 oder per E-Mail info@optima-schlafsysteme.de mit uns.

Seit über 70 Jahren fertigt Optima in Nordhessen Schlafsysteme.

Jetzt gibt es eine Zweigstelle in Lich.



Hochwertigste Matratzen, Lattenroste und Betten zu sehr attraktiven Preisen direkt vom Hersteller!

Immer freitags von 15.00 – 18.00 Uhr und
samstags von 10.00 – 15.00 Uhr für Sie geöffnet.
Kostenlose Lieferung, unverbindliches Probeliegen möglich!

SCHLAFSYSTEME
Optima

Optima Schlafsysteme GmbH
Zweigstelle Lich · Kirchhofgasse 8 · 35423 Lich

Tel. 06404-2563 · info@optima-schlafsysteme.de

Autodienst Prepens – Ihre freie Werkstatt für alle Marken



Gottlieb-Daimler-Str. 24
35423 Lich
Telefon 06404-61260
Fax 06404-65614
prepens.gmbh@t-online.de
www.ad-autodienst.de

Öffnungszeiten:

Montag bis Freitag
8.00 bis 17.00 Uhr,
Freitag
8.00 bis 14.00 Uhr

Der Autodienst Prepens sorgt mit seinem umfangreichen Service für die Wartung oder Reparatur Ihres Fahrzeuges. Als freie KFZ-Werkstatt ist Ihr Meisterbetrieb für Sie da – unabhängig von dem Fabrikat Ihres Autos. Das sechsköpfige Team führt neben sofortiger Fehlerdiagnose, Wartung und Instandsetzung – auch von Oldtimern – Ihren Reifenwechsel durch. Sie erhalten außerdem jedes Ersatzteil, wenn gewünscht, in Ausrüsterqualität – wie in der Vertragswerkstatt.

sie an erster Stelle. Der persönliche Kontakt und das freundliche Team sorgen dafür, dass Sie sich rundum wohlfühlen und Ihr Fahrzeug in kompetenten Händen wissen.

Umfangreicher Service

Als inhabergeführte kleine Werkstatt werden das persönliche Verhältnis und die umfassende Betreuung großgeschrieben. „Wir möchten, dass unsere Kunden uns vertrauen“, so die Inhaberbrüder Jens und Haiko Prepens. Seit über 30 Jahren steht Zuverlässigkeit für



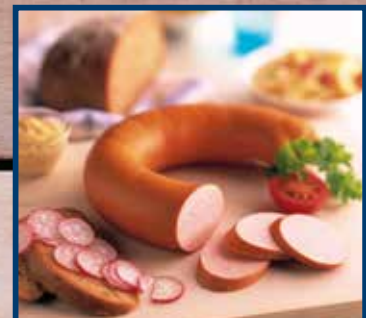
Unser Werksverkauf befindet sich auf unserem Betriebsgelände:
Gottlieb-Daimler-Straße 26
35423 Lich

Öffnungszeiten:

Mittwoch und Donnerstag:
8.00 bis 13.00 Uhr und 13.30 bis 16.00 Uhr
Freitag: 8.00 bis 14.00 Uhr
Telefon: 0 64 04 - 91 24 56

Hier verkaufen wir 1. und 2. Wahl.
2. Wahl sind entweder optische Fehler oder verkürztes Mindesthaltbarkeitsdatum.

Wir sind DLG-prämiert und auch nach „geprüfte Qualität Hessen“ zertifiziert.



Auto Eise feiert 40-jähriges Bestehen



Am 6. Oktober feierte Auto Eise sein 40-jähriges Bestehen am Standort Lich. 40 Jahre sind eine sehr lange Zeit, und man ist im Autohaus ausgesprochen stolz auf die eigene Geschichte und den kontinuierlichen Wandel zu einem modernen, progressiven Autohaus. Das musste gefeiert werden!

Bereits 1978, kurz nach dem Start von Toyota auf dem deutschen Markt, wurde das Unternehmen von Bernd

Friedrich Eise gegründet. Er baute das Unternehmen aus dem Nichts auf und sorgte für steigende Bekanntheit in Lich und Umgebung. Auto Eise ist seitdem eine feste Größe in der Region. Über die Jahre hinweg entwickelte sich das Unternehmen immer weiter und passte sich so den sich verändernden Marktgegebenheiten und den technologischen Veränderungen an. Das Bestreben, alle Kunden zufriedenzustellen, blieb jedoch von Beginn an immer dasselbe.

1978
gegründet

Seit 2013 führen Alexander und dessen Ehefrau Inge (Ina) Eise die Tradition von Werten wie Fairness und Kundennähe der Auto Eise GmbH & Co. KG erfolgreich fort.

Das gilt für alle Bereiche des Unternehmens: Neuwagen, Gebrauchtwagen, Leihwagen, Teile & Zubehör und Service sowie Unfallreparaturen. Zufriedene Kunden sind seit der Unternehmensgründung das erklärte Ziel von Auto Eise. Das zahlt sich aus, denn viele Kunden kaufen bereits seit vielen Jahren ihr Auto bei Auto Eise und lassen dort natürlich auch die regelmäßige fachgerechte Wartung ihres Toyotas erledigen.

Ein weiterer Beleg für „herausragende Werkstattqualität“ ist die Auszeichnung vom TÜV Rheinland, die jährlich neu vergeben wird. Durch den kontinuierlich hohen Werkstatt-Standard hat Auto Eise diese Auszeichnung seit 2010 jedes Jahr in Folge erhalten. Für die Kunden ist das eine Bestätigung für die hohe Qualität.



Toyota-Vertragshändler
Egelseeweg 18
35423 Lich
Telefon 064 04 - 641 53
Fax 064 04 - 641 22
info@auto-eise.com
www.auto-eise.com

Öffnungszeiten:

Montag bis Freitag
8.00 Uhr bis 12.30 Uhr und
13.30 Uhr bis 18.00 Uhr,
Samstag
9.00 bis 13.00 Uhr

Werkstattzeiten:

Montag bis Freitag
8.00 Uhr bis 12.30 Uhr und
13.30 Uhr bis 17.00 Uhr

**BIS ZU
5.000 €
DIESEL-EINTAUSCHBONUS***



TOYOTA

NICHTS IST UNMÖGLICH



STEIGEN AUCH SIE UM

Profitieren Sie von dem unschlagbaren Diesel-Eintauschbonus

RAV4 HYBRID TEAM DEUTSCHLAND

- 18"-LEICHTMETALLFELGEN
- MULTIMEDIASYSTEM MIT RÜCKFAHRKAMERA
- GESCHWINDIGKEITSREGELANLAGE
- VOLL-LED SCHEINWERFER
- TOYOTA SAFETY SENSE

BISHERIGER HAUSPREIS:
~~36.780 €~~

ERSPARNIS: 5.000 €*
NEUER HAUSPREIS:
31.780 €*

TOYOTA C-HR HYBRID TEAM DEUTSCHLAND

- 18"-LEICHTMETALLFELGEN
- MULTIMEDIASYSTEM MIT RÜCKFAHRKAMERA
- TÖTER-WINKEL-WARNER
- SMART-KEY SYSTEM
- TOYOTA SAFETY SENSE

BISHERIGER HAUSPREIS:
~~30.580 €~~

ERSPARNIS: 4.000 €*
NEUER HAUSPREIS:
26.580 €*

RAV4 Hybrid Team Deutschland, Systemleistung 145 kW (197 PS), stufenloses Automatikgetriebe (Frontantrieb). Kraftstoffverbrauch innerorts/außerorts/kombiniert 5,6/5,5/5,6 l/100 km, CO₂-Emissionen kombiniert 127 g/km. Toyota C-HR Hybrid Team Deutschland, Systemleistung 90 kW (122 PS), stufenloses Automatikgetriebe. Kraftstoffverbrauch innerorts/außerorts/kombiniert 3,4/4,0/3,8 l/km, CO₂-Emissionen kombiniert 86 g/km. Abb. zeigt Sonderausstattung.

*Der Diesel-Eintauschbonus gilt für Privatkunden bei Inzahlungnahme eines seit mindestens 6 Monaten im Haushalt zugelassenen Diesel-Gebrauchtwagens (Euro 1-6) und gleichzeitigem Erwerb eines **Toyota Hybrid Neufahrzeugs** bis zum **31.12.2018**. Der Inzahlungnahmepreis richtet sich nach dem Wert des Gebrauchten und ist Verhandlungssache. Der tatsächliche Wert Ihres Gebrauchten fließt voll in die Berechnung ein. **Weitere individuelle Preise und Angebote zu anderen Toyota Hybrid-Modellen erhalten Sie bei uns.**

**TOYOTA
HYBRID**

SPEZIALIST

Auto Eise GmbH & CO.KG
Egelseeweg 18
35423 Lich
www.auto-eise.com

Theater Traumstern – *Wir leben Theater*



Gießener Str. 15
35423 Lich
info@theater-traumstern.de
www.theater-traumstern.de

Träume lernen fliegen, Löwen kämpfen um die Krone, Weihnachtsmänner fallen vom Himmel und Ödipus fängt an zu rappen – im Theater Traumstern ist alles möglich. Was vor über zehn Jahren als ambitioniertes Theaterprojekt begann, hat sich im Laufe der Zeit zu einer festen kulturellen Größe in der Region entwickelt. Mehr als 20 Inszenierungen aus den verschiedensten Theatergattungen wurden bereits inszeniert, doch den Startschuss gab kein Theaterstück, sondern ein Film.

Schon mehr als 20 *Inszenierungen*

Im Anschluss an ihr Mitwirken an dem Filmprojekt „Bankgeflüster“ gründeten Daniel Komma und Sebastian Hartings das Theater Traumstern als freies Kinder- und Jugendtheater unter der Trägerschaft des Kulturvereins „künstLich“. Langjährige Kooperationspartner sind das Kino Traumstern, die Gesamtschule Hungen, die Dietrich-Bonhoeffer-Schule sowie die Musikschule Lich.



Die beiden kreativen Köpfe kennen sich schon aus ihrer Schulzeit und spielten dort schon gemeinsam in verschiedenen Stücken mit. Ihre Leidenschaft machten die beiden nicht nur zu ihrem Beruf, sondern auch zu ihrem Leben. Daniel Komma absolvierte eine Schauspielausbildung in Berlin, während Hartings in Hannover eine Clownsschule besuchte. Somit stehen hinter dem Theaterensemble zwei waschechte Profis, die ihr Können und ihren Einfallsreichtum regelmäßig auf der Bühne unter Beweis stellen.

Machten Leidenschaft zum *Beruf und Leben*

Mit dem Stück „Mensch, ich lieb dich doch“ feierte 2006 das erste Projekt des Theaters Traumstern seine Premiere. Das multimedial inszenierte Theaterstück handelte von Themen wie Freundschaft und Dro-

genmissbrauch, aber auch vom Erwachsenwerden, ein Thema, das auch im nächsten Stück „Frühlings Er-wachen“, einer Adaption des gleichnamigen Dramas von Frank Wedekind, zum Ausdruck kam. Der Erfolg stellte sich schnell ein und es folgten zahlreiche Auf-führungen im ganzen Landkreis und darüber hinaus. Im Ensemble spielten Schüler, Freunde und Bekannte der beiden Künstler, und schnell schlossen sich weitere begeisterte Darsteller, Helfer und Kunstschaffende an; darunter Künstlerin Natascha Pranz oder Doris Blasini vom Kostümverleih Wunderüte, die das Theater Traumstern in Sachen Bühnenbild, Kostüm und Mas-ke professionell unterstützen.

Während das Ensemble am Anfang rund ein Dutzend Schauspieler und ein kleines Helferteam umfasste, haben heute fast 700 Darsteller und mehr als 250 Helfer auf und hinter der Bühne an den Projekten des Theaters Traumstern mitgewirkt. Alter, Herkunft und die Anzahl der Beteiligten varriieren dabei von Stück zu Stück. In der letztjährigen Inszenierung des Hitchcock-Klassikers „Die 39 Stufen“ übernahmen nur vier Personen alle Rollen, wohingegen bei Musikstücken wie „Peter Pan – Fliege deinen Traum“ oder dem 2016er Jubiläumsmusical „Hairspray“ über 100 Akteure im Alter zwischen vier und 40 Jahren auf der Bühne stehen. Auch die beiden Gründer der Theatergruppe schlüpfen natürlich immer wieder in die eine oder andere Rolle. So sang und tanzte etwa Komma als frie-densliebender Hippie-Burger im Musical „Hair“ gegen den Krieg an, und Hartings überzeugte mit grandio-ser Mimik und vollem Körpereinsatz in der Titelrolle der Moliere-Komödie „Der eingebildete Kranke“.

700 Darsteller und *250 Helfer*

Viele der langjährigen Wegbegleiter haben durch ihr Mitwirken im Theater Traumstern selbst kreative Laufbahnen eingeschlagen und zahlreiche kulturelle Projekte angestoßen. Einige besuchten Schauspiel-schulen oder treten mit eigenen Programmen auf



und andere führten schon selbst Regie. So entstand auch die von Ensemblemitgliedern produzierte Galashow „Magic Musical Moments“, für die Hartings und Komma die Leitung an Vanessa Wagner und Patrick Dörhöfer abgaben, aber mit Rat und Tat zur Seite standen.

So vielfältig und vielseitig wie das Ensemble ist auch die Auswahl an Stoffen, die das Theater Traumstern in den letzten zehn Jahren für die Bühne adaptiert hat. Dazu gehören neben klassischen Komödien wie „Tartuffe“, „Der Diener zweier Herren“ oder Shakespeares „Was ihr wollt“ auch moderne Werke wie „OEDIPUSsy“, frei nach Klavierkabarettist Bodo Wartke. Mit Brechts gesellschaftskritischer „Dreigroschenoper“ oder dem Jugenddrama „Dog Eat Dog“ sind ebenso ernste und soziale Thematiken wie Armut, Kriminalität oder Krankheit Teil des Repertoires. Im eigens entwickelten Demenzstück „Dies alles nur ein Traum“ wirkte ein älteres Ehepaar aus Lich mit und stellte die Geschichte über eine Liebe, die der Krankheit trotzt, dar.

Erfolgreichste *Inszenierung*

Die bislang erfolgreichste Inszenierung war das Musical „Simba, König der Löwen“. Die im Tierreich Afrikas spielende Geschichte wurde so oft wie kein anderes Stück aufgeführt, das Ensemble tourte damit über Bühnen in ganz Hessen und wurde mit einer ausverkauften Vorstellung im Stadttheater Gießen gekrönt. Zur Weihnachtszeit führt das Theater Traumstern seit ein paar Jahren regelmäßig ein Kinderstück für Kindergartengruppen und Schulklassen auf. Hier werden beliebte Geschichten oder Märchen von deutschen oder internationalen Autoren umgesetzt. Paul Maars Kinderbücher „Das Sams“ und „Lippels Traum“, die Erzählung „Die kleine Hexe“ von Ottfried Preußler oder Cornelia Funkes „Als der Weihnachtsmann vom Himmel fiel“ sind genauso bekannt wie Dorothys Abenteuer im US-Literaturklassiker „Der Zauberer von Oz“.



Auch diesen Winter zaubert das Theater Traumstern wieder ein Weihnachtsmärchen auf die Bühne. Von wahrer Freundschaft, die alle Gefahren überwindet,



handelt das Stück „Die Schneekönigin“, das lose an das Buch von Dichter Hans Christian Andersen angelehnt ist und neben Komma auch von Kristina Ruppel und Katharina Hillgärtner-Erll inszeniert wird.

Die Premiere findet am 8. Dezember um 15.00 Uhr im Kino Traumstern in Lich statt. Am Folgetag, dem 9. Dezember, gibt es eine weitere Vorführung zur selben Zeit am selben Ort, und am Wochenende darauf spielt das Ensemble am 15. und 16. Dezember jeweils um 15.00 Uhr in der Aula der Gesamtschule Hungen. Währenddessen stimmt das Stück schon zahlreiche Schüler und Kindergartenkinder auf das Weihnachtsfest ein.

Weihnachtsmärchen *auf der Bühne*



Die Schneekönigin

Premiere:
Samstag,
8. Dezember,
15.00 Uhr,
im Kino
Traumstern
in Lich

Sonntag,
9. Dezember,
15.00 Uhr,
im Kino
Traumstern
in Lich

Samstag,
15. Dezember,
15.00 Uhr,
Aula der Gesamt-
schule Hungen

Sonntag,
16. Dezember,
15.00 Uhr,
Aula der Gesamt-
schule Hungen

Licherleben e.V.

Der hessische Qualifizierungsscheck – Neue Förderbedingungen



Telefon 0641 - 948226 - 20
albohn@tig-gmbh.de
www.proabschluss.de

Der Qualifizierungsscheck der hessischen Initiative ProAbschluss fördert an- und ungelernte Beschäftigte bei der berufsbegleitenden Erwerbung eines anerkannten Berufsabschlusses. Dies können Beschäftigte sein, die keine Berufsausbildung haben oder in einem anderen Beruf als in dem erlernten arbeiten. Mit dem Qualifizierungsscheck werden Weiterbildungsmaßnahmen zu 50 % der Kosten gefördert, die auf eine externe Abschlussprüfung bei der zuständigen Kammer vorbereiten. Es besteht somit auch ohne dreijährige Ausbildungsphase und mit Berufspraxis die Möglichkeit, zur Abschlussprüfung für einen anerkannten Ausbildungsberuf zugelassen zu werden. Hierbei sollten Beschäftigte mindestens das 1,5-fache der Zeit, die eigentlich als Ausbildungszeit des jeweiligen Berufes vorgeschrieben ist, praktisch im Berufsfeld tätig sein. Durch die geänderten Förderbedingungen haben nun noch mehr Beschäftigte die Chance auf eine finanzielle Förderung:

- **Senkung der Altersgrenze auf 21 Jahre**
Sozialversicherungspflichtig Beschäftigte, die ihren Hauptwohnsitz in Hessen haben und mindestens 21 Jahre alt sind, können den Qualifizierungsscheck beantragen.

- **Förderung von Prüfungskosten (Externenprüfung)**
Die Kosten für die Externenprüfung bei der Industrie- und Handelskammer, der Handwerkskammer und den Kammern der freien Berufe können nun auch ohne die Verbindung mit einer Qualifizierungsmaßnahme gefördert werden.
- **Förderung von kommunalen Beschäftigten**
Beschäftigte bei Kommunen können einen Qualifizierungsscheck beantragen.

Unternehmen und deren Beschäftigte melden sich für eine unverbindliche und kostenfreie Beratung bei Larissa Albohn, Bildungscoach der Initiative ProAbschluss für den Landkreis Gießen unter der 0641 948226-20 oder unter albohn@tig-gmbh.de.

Kostenfreie Beratung

ProAbschluss wird gefördert aus Mitteln des Europäischen Sozialfonds, des Landes Hessen und des Landkreises Gießen. Die Technologie- und Innovationszentrum Gießen GmbH ist für die Umsetzung im Landkreis Gießen verantwortlich.

DENKSTRUKTUREN – Fördermittel, Infrastrukturen, Beratung



Unterstadt 9
35423 Lich
Telefon 06404-6969820
info@denk-strukturen.de

Mit den richtigen Fördermitteln lassen sich Projekte einfach realisieren. Denkstrukturen hilft unbürokratisch bei der passgenauen Entwicklung und Umsetzung. Im Kurzprofil stellt sich das Licher Unternehmen für Fördermittel und Infrastrukturen vor:

Denkstrukturen – das ist das interdisziplinäre Team um Geschäftsführer Dennis Pucher. Unser Unternehmen – mit Sitz in unserer Heimatstadt Lich – haben wir 2011 gegründet. Wenn es um die Finanzierung und Förderung von Vorhaben geht, gilt es, einen großen Berg an Bürokratie zu bewältigen, was häufig mit einem enormen Aufwand verbunden ist. An der Stelle kommen wir ins Spiel und helfen dabei, die richtigen Fördermittel bereitzustellen.

Als Vermittler bieten wir das komplette Paket: Von der Analyse über die Präsentation bis hin zur Antragstellung gehen wir mit unseren Kunden jeden Schritt. Wir ermitteln die passenden Förderprogramme und Finanzierungshilfen und loten dabei alle Möglichkeiten aus. Dafür greifen wir auf ein breites Netzwerk an Experten und unsere eigene Datenbank zurück, die zu einer der größten im Markt zählt. Dadurch konnten wir allein in der

Region bereits Fördersummen im höheren siebenstelligen Bereich akquirieren.

Zu unseren Kunden zählen vorwiegend Unternehmen und Kommunen, aber auch Vereine und ehrenamtliche Institutionen. Beispielsweise akquirieren wir zur Zeit gerade Fördermittel für ein Unternehmen aus der Verpackungsindustrie, welches in neue energetisch effizientere Anlagen investieren möchte. Im Auftrag des Bundesministeriums für Landwirtschaft und Ernährung sind wir nahezu jährlich zehn Tage auf der Internationalen Grünen Woche in Berlin und stellen Modelle und Trends im ländlichen Raum vor, wie etwa den Licher Bürgerpark.

Uns geht es darum, mehr zu erreichen und innovative Lösungen anzubieten. Bei den Projekten geht es meist um viel, nicht bloß finanziell gesehen, denn schließlich bringen diese oft einen großen Mehrwert für die Region mit. Damit es nicht bei einer Idee bleibt, setzen wir alles daran, die Idee auch in die Tat umzusetzen.



Jahreswagen und gepflegte Gebrauchtwagen *seit 1990*

Seit fast 30 Jahren steht die Firma Fink Automobile für ein Angebot an Jahreswagen, gepflegten Gebrauchtwagen und professionellen Dienstleistungen aus einer Hand.

Als inhabergeführtes Unternehmen konzentrieren wir uns darauf, Kunden jederzeit eine große Auswahl an Fahrzeugen anzubieten. Ein gutes Preis-Leistungs-Verhältnis, die große Auswahl an Fahrzeugen sowie eine umfassende persönliche Betreuung bilden dabei die zentrale Ausrichtung und sichern somit Qualität und Professionalität auf höchstem Niveau.

Fink Automobile kann in den letzten Jahren auf beacht-

liche Auslieferungszahlen zurückblicken und viele zufriedene Kunden im In- und Ausland spiegeln diese Entwicklung entsprechend wider.

Die Verbindung von Erfahrung, technischem Know-how und einem modernen, dynamischen Team machen es uns möglich, unvergleichlich preiswerte und attraktive Fahrzeuge anzubieten. Ganz egal, ob Sie eine Limousine, ein Coupé, einen Kombi oder ein Cabriolet suchen, bei uns finden Sie bestimmt Ihr Wunschauto. In unserem Ausstellungsraum und auf unserer Ausstellungsfläche finden Sie eine riesige Auswahl an Jungwagen. Besuchen Sie uns und überzeugen Sie sich selbst!



Jannik Fink
Verkauf / Finanzierung / Leasing
Telefon 06404-6688130
Mail j.fink@fink-automobile.com



Martin Michel
Verkauf / Finanzierung / Leasing
Telefon 06404-6688131
Mail m.michel@fink-automobile.com



Carl-Benz-Ring 27
35423 Lich
Telefon 06404-6688130
Fax 06404-66881320
info@fink-automobile.com
www.fink-automobile.com

Öffnungszeiten:

Montag bis Freitag
9.00 bis 12.00 Uhr und
13.00 bis 18.00 Uhr,
Samstag
9.00 bis 13.00 Uhr



Autokauf ist Vertrauenssache



www.fink-automobile.com

Jahreswagen und gepflegte Gebrauchtwagen

Rufen Sie uns an,
wir beraten Sie gerne:

► Verkauf und Beratung:
Herr Jannik Fink
Telefon 06404-6688130
E-Mail j.fink@fink-automobile.com

Herr Martin Michel
Telefon 06404-668813-1
E-Mail m.michel@fink-automobile.com

- Über 100 Fahrzeuge verschiedener Marken
- Inzahlungnahme möglich!
- Alle mit Finanzierungs- oder Leasingmöglichkeit!
- Alle werkstattgeprüft und mindestens 6 Monate oder 8.000 km wartungsfrei!
- Garantieverlängerung bis zu 24 Monaten*
- Bundesweite Zustellung der Fahrzeuge
- Verkauf und Einbau von individuellem Zubehör bei allen Fahrzeugen
- KFZ-Meisterwerkstatt
- Zulassungsservice
- Komplette Zollabwicklung

* Garantiversicherung nach den Bedingungen der CarGarantie GmbH

Weihnachtliches Wildgulasch – mit Portwein

Zutaten:

- 1,2 kg ausgelöstes Wildfleisch
- 1 Karotte
- 100 g Knollensellerie
- 2 Petersilienwurzeln
- 3 Zweige Thymian
- 2 Lorbeerblätter
- 1 TL Lebkuchengewürz (optional)
- 500ml Wildfond aus dem Glas (ersatzweise Rinderbrühe)
- 300 ml Portwein (rot)
- 3 EL Butterschmalz
- 10 Schalotten oder 1 große Zwiebel
- 1 EL Tomatenmark

Zubereitung:

1. Am Vortag: Das Wildgulasch trockentupfen, in große Würfel schneiden und in eine große Schüssel geben. Die Karotte, den Sellerie und die Petersilienwurzeln putzen und klein schneiden. Wildfond und Portwein zusammen mit dem Gemüse und den Gewürzen aufkochen, kalt werden lassen und über das Fleisch gießen. Zugedeckt über Nacht marinieren.

2. Die Schalotten halbieren oder die Zwiebel in Würfel schneiden. Das Wildfleisch in einem Sieb abtropfen

lassen, die Marinade auffangen und das Fleisch mit Küchenpapier trockentupfen. Butterschmalz in einer Kasserolle oder einem Bräter stark erhitzen, das Fleisch portionsweise rundherum kräftig anbraten und auf eine Platte oder einen Teller geben.

3. Die Zwiebel zusammen mit dem Tomatenmark im Bratensatz anrösten. Marinade, Gemüse und Fleisch zugeben, dann einmal aufkochen und mit geschlossenem Deckel, im vorgeheizten Ofen bei 160 Grad (Umluft: 140 Grad) ca. 3 Stunden schmoren, mit der Schaumkelle den Schaum abschöpfen und in der Kasserolle servieren.

Dazu passen:

Serviettenknödel oder Tagliatelle und Wintergemüse.

Haben wir Sie neugierig gemacht auf weitere leckere Rezepte? Auf unserer Plattform www.giessener-zeitung.de stellen die Bürgerreporter/-innen und das Team der Gießener Zeitung seit nunmehr 10 Jahren in der Gruppe „Mein Lieblingsrezept“ ihre ganz persönlichen Lieblingsgerichte und Kuchenrezepte ein. Hier der Link zu unseren Rezepten: <http://www.giessener-zeitung.de/gruppe/147/mein-liebblingsrezept/>

Wir freuen uns auf Sie!



Technik fürs Leben - Energie für die Zukunft



- Elektrotechnik
- Heizungs-, Sanitär- und Klimatechnik
- Erneuerbare Energien
- LED-Lichttechnik
- Schwimmbad, Klima, Wellness
- Gastronomietechnik
- Technische Gebäudeplanung

WALZ
Gebäudetechnik

Hungener Straße 62
35423 Lich

Telefon 0 64 04- 91 93 0
Fax 0 64 04- 91 93- 23 00
E-Mail info@walz-lich.de

www.walz-lich.de



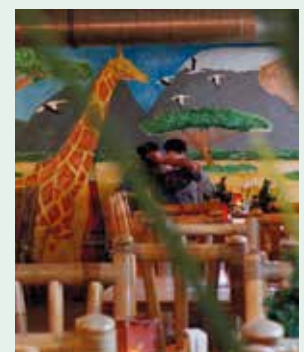
Afrikanisches Kulturrestaurant

Mitten in Lich liegt das Kulturrestaurant Savanne. Das Lokal bildet die kulinarische und kulturelle Vielfalt des afrikanischen Kontinents ab. Gerichte aus Südafrika, Eritrea, Marokko und vielen weiteren Ländern werden hier nach Originalrezept zubereitet.

Gastronom Ghirmay Habton und seine Familie blicken bereits auf 20 erfolgreiche Jahre zurück und feierten im August großes Jubiläum. Neben dem traditionellen Restaurantbetrieb bietet die Savanne auch Caterings für Feiern und Feste an und veranstaltet regelmäßig wechselnde Ausstellungen, kulturelle Veranstaltungen und musikalische Events. Auch ein eigenes Kochbuch hat der Restaurantbesitzer schon veröffentlicht: „Kochen und Essen wie in Afrika“ gibt es im Restaurant zu kaufen oder unter der ISBN-Nr.: 978-3-95558-055-1.

Savanne – ein Stück Afrika im Herzen der Natur.

Schloßgasse 8 | 35423 Lich
Telefon 0 64 04 - 2 05 25 42 | Mobil 0170 - 9 65 83 63
info@savanne-restaurant.de
www.savanne-restaurant.de



Öffnungszeiten:

Montag Ruhetag, Dienstag bis Samstag von 17.00 bis 1.00 Uhr, Sonntag von 12.00 bis 1.00 Uhr und großes Buffet am Wochenende

Der traditionsreiche VfR 1920 Lich



An der Fasanerie 71
35423 Lich
Telefon 06404-64528
www.vfr-lich.de

Der traditionsreiche VfR 1920 ist für viele Fußballinteressierte seit vielen Jahren die erste Anlaufstelle in Lich. Die Gründung geht weit zurück, denn schon 1920 fanden sich Menschen zusammen, die ihre Liebe zum Fußball teilen.

Die erste Anlaufstelle *in Lich*

Damals wie heute liegt es dem Verein am Herzen, die Jugend zu fördern und ausreichend Bewegungsmöglichkeiten zur Verfügung zu stellen. Es gibt schließlich mehr als Internet und Computerspiele, Fernsehen oder MP3-Player.

Mit tatkräftiger Eigeninitiative und Unterstützung der Stadt Lich hat der Verein für Rasenspiele eine Sportanlage an der Fasanerie errichtet. Im Jahr 2013 unterstützte der Verein die Umbaumaßnahmen des neuen Kunststoffrasenplatzes, der Mädchen und Jungen, Kinder und Teenager dazu einlädt, ihre Fähigkeiten im Ballsport zu beweisen.

Die Anlage dient bis heute als eine Vorzeiganlage im Kreis. Der VfR 1920 Lich kann sich über regen und konstanten Zuwachs freuen. Nicht nur die jüngere Generation findet Gefallen an dem beliebten Sport, sondern auch die Erwachsenen betreten gerne den Rasen, um zu kicken. Im Seniorenbereich des VfR 1920 spielen zwei Mannschaften mit 45 Spielern und die alte Herrenabteilung ist mit 26 aktiven Mitgliedern und 31 passiven Mitgliedern ebenfalls gut besetzt. Der Jugendbereich zählt sage und schreibe 15 Mannschaften mit über 220 Kindern im Alter zwischen 4 und 18 Jahre. Allen Mannschaften voran ihre engagierten Trainer und Schiedsrichter.

Über 500
Mitglieder



Nach einem energiegeladenen Training oder einem erfolgreichen Spiel können sich alle Fußballspieler im kleinen, aber feinen Vereinsheim erholen und feiern.

Als Mitglied im Hessischen Fußballverband zählt der Fußballverein inzwischen mit über 500 Mitgliedern zu den größten Fußballvereinen der Region. Auch hat der Fußballboom, der durch die Weltmeisterschaft 2006 in Deutschland – das berühmt gewordene Sommermärchen – entstand, einen spürbaren Zulauf gebracht. Dennoch würden sich alle Fußballpassionierten Mitglieder über weitere tatkräftige Unterstützung freuen, denn die Mitglieder aus allen Altersklassen unterstützen den Verein nicht nur durch sportliche Höchstleistungen, sondern auch durch ehrenamtliches Engagement. Somit ist der VfR 1920 gesellschaftlich tief in der Region verankert.

VfR Lich in Zahlen:

1920 gegründet
500 Mitglieder
3 Abteilungen
Eingetragener Verein
Mitglied im Hessischen Fußballverband



BRANOpac – Unsere Zukunft ist nachhaltig

Bei BRANOpac wird Nachhaltigkeit großgeschrieben. Als weltweit agierendes Unternehmen mit 190 Mitarbeitern in Lich und Niederlassungen in Indien, China, Frankreich und den USA sind für uns der bewusste Umgang mit natürlichen Ressourcen und der Schutz unserer Umwelt eine Selbstverständlichkeit. Unter dem Motto „Natürlich geschützt“ haben wir als Hersteller alle Prozesse in eigener Hand und setzen daher auf nachhaltige Rohstoffe, umweltschonende Fertigungsprozesse und die Wiederverwertung genutzter Ressourcen.

Verantwortung tragen

Durch interne Recycling-Kreisläufe, das Betreiben einer regenerativen Nachverbrennungsanlage und das Nutzen einer eigenen Photovoltaikanlage – mit der wir einen großen Teil unseres jährlichen Bedarfs an Strom decken und zusätzlich noch ins öffentliche Netz einspeisen – treten wir der Natur und Umwelt je-

den Tag verantwortungsbewusst gegenüber und gehen als positives unternehmerisches Beispiel voran.

Qualität
seit 1875

Ob innovative Korrosionsschutzpapiere für die automotiv und metallverarbeitende Industrie oder hochwertige Koch-, Back- und Trennpapiere für Großbäckereien, Konditoren und Hobbybäcker – unsere zahlreichen Produkte, die dank der ständigen Weiterentwicklung von höchster Qualität und Zuverlässigkeit sind, werden von unseren Kunden weltweit auch aufgrund unserer nachhaltigen Produktionsweise sehr geschätzt.

BRANOpac –
für eine saubere
und sichere
Zukunft!



Branopac
Lösungen mit System

Gottlieb-Daimler-Str. 18-20
35423 Lich
Telefon 06404-9142-0
Fax 06404-9142-700
info@branopac.de
www.branopac.de

BRANOpac – der Global Player aus Lich



nachhaltige
Produktionsweise

natürlich
geschützt

verantwortungsvolles
Handeln



IHR IMMOBILIENSPEZIALIST VOR ORT

- Planen, Bauen und Sanieren**
- Verkauf und Vermietung**
- Versicherungen**
- Haus- und Mietverwaltung**
- Finanzierung**

Die IWES Gruppe bietet seit nun über 25 Jahren eine Perspektive für Ihre Zukunft. Durch unsere Bereiche **PROJEKTE, IMMOBILIEN, VERSICHERUNGEN** und **HAUSVERWALTUNG**, die aufeinander abgestimmt sind, übernehmen wir sowohl für private als auch für gewerbliche Kunden eine individuelle und zuverlässige Betreuung. Ob Sie den gesamten Prozess oder nur Teile daraus in Anspruch nehmen, bleibt Ihnen überlassen.

Wir freuen uns, Sie als starker Partner rund um Ihre Immobilie betreuen zu dürfen!



HAUPTVERWALTUNG
Südanlage 16
35390 Gießen
T +49 (0) 641-966 076 6
F +49 (0) 641-966 076 7

Niederlassung
Unterstadt 7
35423 Lich
T +49 (0) 6404-66 80 99 3
F +49 (0) 6404-66 80 99 4

IWES24.DE