



Anna Anatoljewna Dörr

Wetzlar

Anna Dörr ist in Krasnogorsk bei Moskau geboren. In Novosibirsk absolvierte sie ihr Medizinstudium, parallel dazu belegte sie Zeichen- und Kalligrafiekurse an der Kunstschule Novosibirsk.

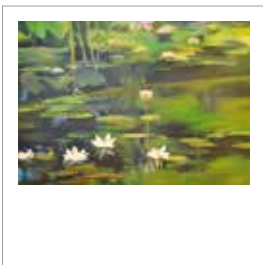
Nach dem Medizinstudium immatrikulierte sie sich für Kurse der Malerei an der Kunstakademie in Novosibirsk.

Weitere Studien der Malerei folgten bei Marina Malinskaja (Moskau),

Sergej Adriaka (Moskau), Irene Schuh (Offenbach), Peter Seharsch (Muschenheim).

Die Bilder der Künstlerin entstehen in Etappen; sie verbindet mehrere Objekte, experimentiert mit ver-

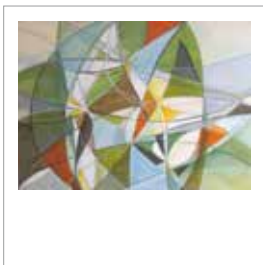
schiedenen Techniken und Übermalungen. Die Schwerpunkte ihrer Malerei liegen auf Landschaften, Portraits, floralen Malereien (naturalistisch und abstrakt) und Wandmalereien (Trompe-l'œil).



**Seerosenteich**

Acryl auf Leinwand  
150 x 100 cm

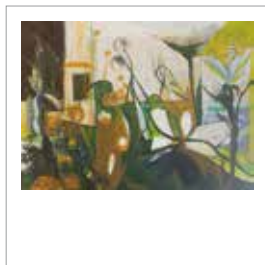
€ 980,00



**Floramosaik Sommer**

Acryl auf Leinwand  
140 x 100 cm

€ 790,00



**Stilleben in Grün**

Acryl auf Leinwand  
70 x 50 cm

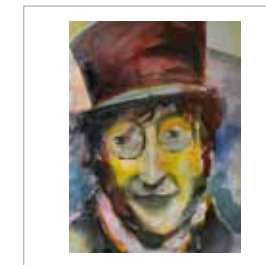
€ 170,00



**Brücke bei Nacht**

Acryl auf Leinwand  
40 x 60 cm

€ 150,00



**John Lennon**

Acryl auf Leinwand  
40 x 60 cm

€ 130,00



**Kirschen**

Aquarell  
21 x 15 cm

€ 70,00



Franziska Erb-Bibo

Wetzlar

In Ottersberg bei Bremen absolvierte Franziska Erb-Bibo ein Studium der Kunsttherapie, Freien Malerei und Bildhauerei.

Ihre künstlerische Ausdrucksfähigkeit hat sie in zahlreichen Kursen vor allem bei den Professoren Martin Seidemann (Berlin) und Jo Bukowski (München) erweitert und vertieft.

Die Künstlerin entwirft in einer abstrakt-figurativen Darstellungsweise emotional-expressive Momentaufnahmen mit kräftigen Konturen, in teils expressiver Farbigkeit oder auch einer zurückgenommenen Dunkelheit.

Die kraftvollen Arbeiten spiegeln eine intensive Auseinandersetzung mit der Form und dem dahinterliegenden Thema der Veränderung und der Konzentration auf das Innere wider.



**Der Prophet**

Öl auf Karton  
24 x 25 cm

€ 280,00



**Ganz schön rot**

Öl auf Papier  
29 x 29 cm

€ 330,00



**In Erwartung**

Öl, Buntstift auf Papier  
14,5 x 14,5 cm

€ 190,00



**Anlehnung**

Öl auf Papier  
50 x 65 cm

€ 620,00



**Traumgestalt**

Öl auf Papier  
50 x 65 cm

€ 620,00



**Sommernachtstraum**

Öl auf Leinwand  
80 x 75 cm

€ 930,00



**Pia Grambart**  
Frankfurt am Main

Pia Grambart, geboren in Kanada, wuchs in einer Künstlerfamilie auf, die sie in ihrer persönlichen und künstlerischen Entwicklung anregte und unterstützte.

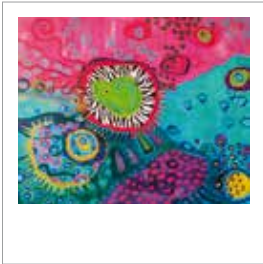
Sie studierte Angewandte Kunst an der *Akademie der Bildenden Künste* in Frankfurt am Main und Malerei in Toronto am *Ontario College of Art*.

Sie lebt und arbeitet in Frankfurt am Main.

In ihren Bildern und Skulpturen bringt sie fröhliche Farben in einen Zusammenhang mit freien und surrealistischen Formen.

Ihre abstrakt-dynamischen Werke sprühen vor Lebensfreude und positiver Energie.

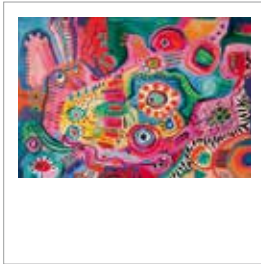
Die Skulpturen fertigt sie aus Beton, für ihre Bilder auf Leinwand oder Papier setzt sie Acryl- oder Ölfarben ein.



**Target**

Acryl auf Leinwand  
100 x 80 cm

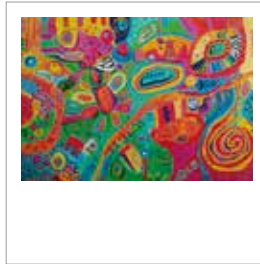
€ 820,00



**Abstract**

Acryl auf Leinwand  
70 x 50 cm

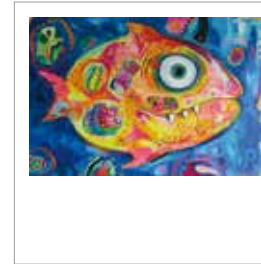
€ 520,00



**Abstract**

Acryl auf Leinwand  
100 x 70 cm

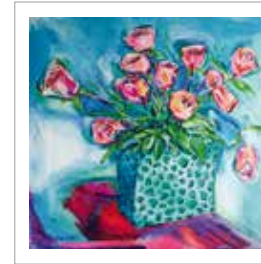
€ 720,00



**Fisch**

Acryl auf Leinwand  
100 x 70 cm

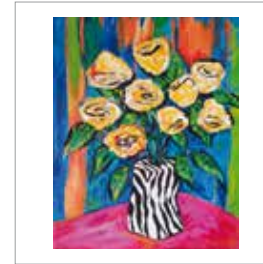
€ 720,00



**RosenRot**

Acryl auf Leinwand  
80 x 80 cm

€ 780,00



**RosenGelb**

Acryl auf Leinwand  
40 x 50 cm

€ 420,00



Renate Hermann

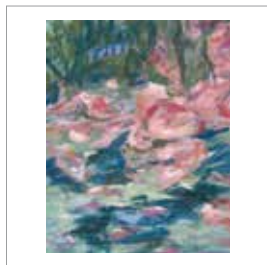
Biebertal

Renate Hermann, in Aschaffenburg geboren, lebt und arbeitet in Biebertal bei Gießen.

Ihre bevorzugten Sujets sind Aktmalerei, Porträts, Stillleben und Landschaften. In ihren Stillleben zeigt sie gerne Alltagsgegenstände, die sie dramatisierend überdimensioniert. Zum Farbauftrag bevorzugt sie Pigmentfarben.

Stilistisch bewegt sie sich von einer realistisch-impressionistischen Darstellung bis hin zu einer abstrakt-expressiven Ausdrucksform, sei es ein Körper, ein Stillleben oder eine Landschaft.

Ein für sie ebenfalls interessantes Verfahren ist Radierung – in unterschiedlichsten Anwendungstechniken –, denen sie sich nach und nach in experimenteller Weise nähert.



**Seerosenteich**

Pigment auf Papier  
50 x 70 cm

€ 420,00



**Krug**

Pigment auf Papier  
50 x 50 cm

€ 350,00



**Blumentopf**

Pigment auf Papier  
50 x 50 cm

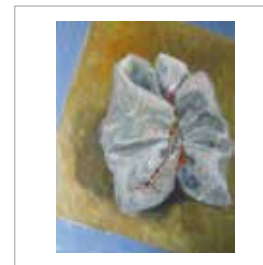
€ 350,00



**Aster**

Pigment auf Papier  
50 x 40 cm

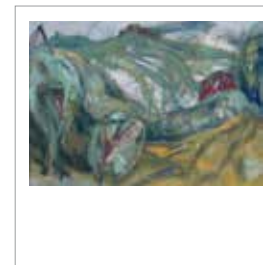
€ 280,00



**Tüll**

Pigment auf Papier  
50 x 70 cm

€ 420,00



**Landschaft**

Pigment auf Papier  
60 x 40 cm

€ 310,00



## Birgit Kalkofen

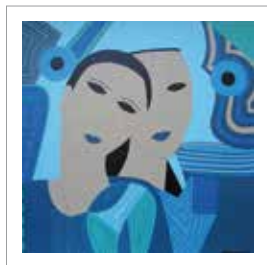
Fulda

Seit 1970 hat Birgit Kalkofen private, vor allem aber berufliche Aufenthalte in vielen Ländern Europas, Afrikas, Asiens und Amerikas, davon alleine 11 Jahre in Kenia. Nach 22 Jahren in Palma de Mallorca/Spanien lebt sie nun wieder in Deutschland.

Kultur, Traditionen, Fotografien, Textilien, Licht, Meer, Sonnenauf- und untergänge, Tiere, Landschaften, Jahreszeiten, Natur, Pflanzen, Blumen, Ausstellungen, aktuelle Nachrichten – die Liste ihrer Inspiration ist unabschließbar.

Die vielen Auslandsaufenthalte prägen ihre Kunst. Besonders die Farben Afrikas und Asiens sind ihr noch sehr lebhaft in Erinnerung. Die Bildsprache der Künstlerin besteht überwiegend in einer auf das Wesentliche reduzierten

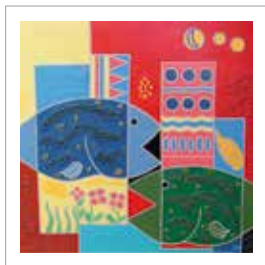
Figürlichkeit, in den harmonischen Formen fast ornamental. Hinzu kommt ihre Kunstfertigkeit im Auftrag leuchtender Farben. Das Zusammenspiel von Form und Farbe verleiht ihren Werken eine fast sinnliche Attraktivität.



### Blaue Köpfe

Acryl auf Holzplatte  
80 x 80 cm

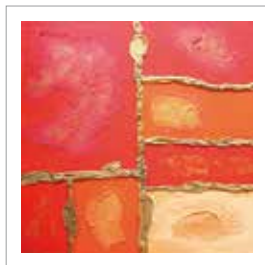
€ 300,00



### Fische

Acryl auf Holz  
50 x 50 cm

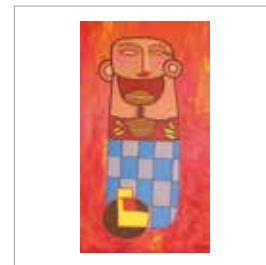
€ 130,00



### Rot

Acryl, Zement auf Leinwand  
40 x 60 cm

€ 150,00



### Die schöne Bäckerin

Acryl auf Holz  
41 x 80 cm

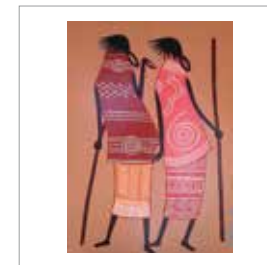
€ 85,00



### Der Blumenliebhaber

Acryl auf Holz  
40 x 60 cm

€ 75,00



### Massai

Acryl auf Holz  
40 x 60 cm

€ 150,00



## Gottfried Römer

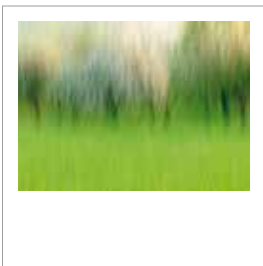
Allendorf

Die Bilder Gottfried Römers wirken schon auf den ersten Blick durch den ausgeprägt malerischen Charakter nicht als Fotografien im üblichen Sinn. Sie schaffen Synthesen aus Malerei und Fotografie. Der dafür entwickelte Begriff *Painto* steht für die beiden Gestaltungsformen Painting und Foto.

Es handelt sich im Sinn des Wortes um Foto-Grafie, also um Licht-Zeichnen mit impressionistischer Charakteristik. Die *Paintos* entstehen durch experimentelle Techniken der Bewegung während des Belichtungsvorgangs beim Fotografieren: Bilder der Phantasie zwischen Fotografie und Malerei.

Kennzeichnend ist eine Reduktion von Formen der Wirklichkeit. Struktur und Kontur befinden sich in einem Auflösungsprozess. Der Betrachter kann diese Dekonstruktion durch zusätzliche Imagination intensivieren oder sich aufgefordert sehen, seine ganz persönliche Realität zurückzugewinnen.

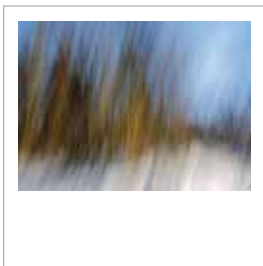
Die *Paintos* bringen eine ganz eigene Interpretation des Gesehenen zur Darstellung und werfen eine grundsätzliche Frage auf, nämlich die nach dem Verhältnis von Realität und ihrer Wahrnehmung. Es erschließen sich völlig neue Sehweisen, die Freiräume schaffen für die eigene kreative Phantasie.



### Wiesenrand

Foto auf Leinwand  
70 x 50 cm

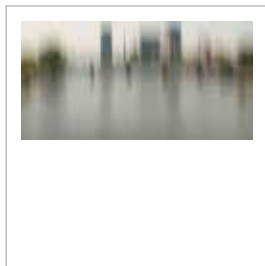
€ 210,00



### Zauberhaft

Foto auf Leinwand  
70 x 50 cm

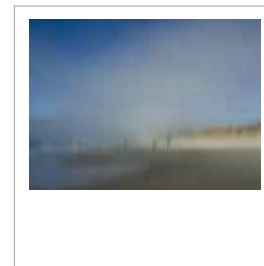
€ 210,00



### Frankfurt Friedensbrücke

Foto auf Alu-Dibond  
70 x 50 cm

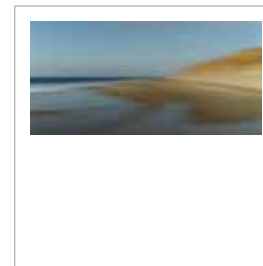
€ 280,00



### Sylt – Zwischen den Elementen

Foto auf Leinwand  
70 x 50 cm

€ 210,00



### Sylt – Mittagsruhe

Foto auf Leinwand  
70 x 30 cm

€ 180,00



### Sylt – Im Aprilschnee

Foto auf Alu-Dibond  
10 x 10 cm (Serie)

€ 30,00



## Sebastian Rydzak

Gießen

Die Liebe zur Malerei, Experimentierfreude und Rastlosigkeit brachten Sebastian Rydzak zum Theater, wo er eine Ausbildung zum Bühnenmaler absolvierte. Er arbeitet mit Erfolg und Begeisterung am Gießener Stadttheater.

Zeichnungen und Malerei – gerade auch die Porträts – finden mit dem ihm eigenen Blick für das Wesentliche und durch die ihm eigene besondere Technik zur Tiefe. Fineliner und Pinsel kommen gleichermaßen zum Einsatz, geordnete und flüchtige Striche im Wechsel, Farbtupfer in Acryl – hingehaucht oder hingeschmettert –

akzentuieren Ausdrucksmerkmale, fließen leicht, um im nächsten Moment in expressiv-verschwenderischen Strichen und Tupfern zu explodieren. Der Künstler verfeinert Stil und Ausdrucksfähigkeit seiner Malerei stetig, experimentiert über bisherige stilistische Elemente hinaus und erprobt neue Materialien.

Des Künstlers Nähe zur Bühne bleibt dem Betrachter der Bilder nicht verborgen, bekommt doch jeder einzelne Strich seinen großen Auftritt.

Sebastian Rydzak arbeitet zur Zeit überwiegend auf Leinwand und auf Papier.



### Amélie (Audrey Tautou)

Fineliner auf Papier  
40 x 50 cm

€ 250,00



### Marlene Dietrich

Fineliner auf Papier  
29 x 39 cm

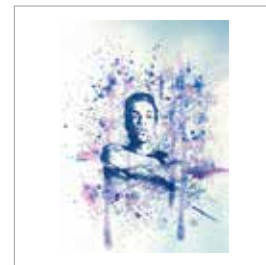
€ 185,00



### Keith Richards

Fineliner auf Leinwand  
70 x 70 cm

€ 550,00



### Prince

Fineliner/Acryl auf Leinwandpapier  
20 x 29 cm

€ 230,00



### Billie Holiday

Fineliner/Acryl auf Leinwandpapier  
20 x 29 cm

€ 230,00



### Charlie Chaplin

Fineliner/Blattgold auf Papier  
9 x 14 cm

€ 70,00





## Florian Schimke

Gießen

Florian Schimke, – leidenschaftlicher Skater, Philosoph und Freigeist – malt und zeichnet (auf Papier, Leinwände, Mauern, Straßen), formt (Figürliches, Herziges, Sinnliches, Nachdenkliches), reimt, rappt und näht.

Neugierde, Lebensfreude, Tatkraft – Florian Schimke hinterlässt überall Spuren seiner überbordenden Kreativität.

Seine Handschrift ist unverwechselbar und garantiert einen hohen Wiedererkennungswert.

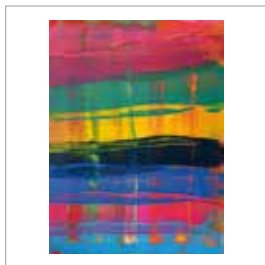
Sein Denken, Schaffen und Sein ist geprägt von den metaphysischen Systemen der indischen Philosophie – eine Philosophie, die nicht nur Welt- und Lebensdeutung, sondern auch Erlösungslehre beinhaltet.



### Evolution

Lack/Tinte auf Papier  
30 x 42 cm

€ 250,00



### Summer

Lack auf Leinwand  
30 x 40 cm

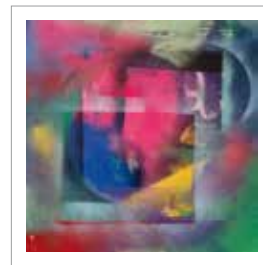
€ 220,00



### Yes

Lack auf Leinwand  
30 x 40 cm

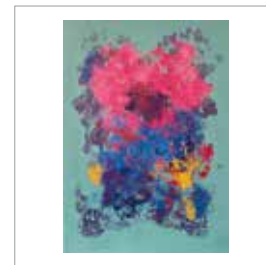
€ 220,00



### Earth

Acryl/Lack auf Leinwand  
45 x 45 cm

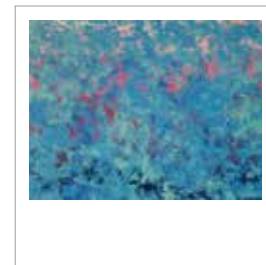
€ 350,00



### Your Heart is a Deep Ocean

Lack auf Leinwand  
50 x 70 cm

€ 480,00



### Blue Horizon

Acryl/Lack auf Leinwand  
70 x 50 cm

€ 650,00



## Klaus Schröder

Wetzlar, Potsdam

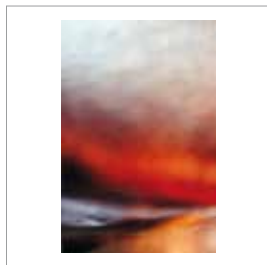
Die Fotokunst des Klaus Schröder folgt nicht den fotorealistischen Konventionen. Seine Bilder konfrontieren uns mit Abstraktionen und Strukturen, denen wir auch in der Malerei der Moderne begegnen können. Am ehesten lassen sich seine Arbeiten mit »ungegenständlicher Fotografie« umschreiben.

Formen- und Farbenspiel stehen im Vordergrund. Die Motivsuche gilt überwiegend dem Verborgenen, dem Mikrokosmos. Dabei tritt der motivische Ursprung des Bildes, die eigentliche Materialität der Objekte und ihrer Oberflächen, in den Hintergrund. Der Blick entführt tief in verborgene Welten.

Basis der Motivsuche sind Holz, Blüten, Eis und Graffiti's. Der Ursprung der meisten Bilder ist ein komplexes Arrangement des Zusammenspiels von Sonne, Wasser und Farbe. Lichtstrahlen und Reflektionen der Sonne werden gefiltert und mit der Kamera auf verschiedensten Trägermaterialien eingefangen.

Die Bilder entstehen nicht im Computer und sind auch keine Ergebnisse elektronischer Überarbeitung.

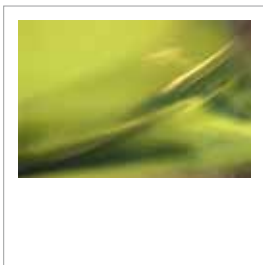
Klaus Schröder überrascht mit einer Gestaltung des Gegenständlichen, durch die ein jedes Detail Bedeutung jenseits seines »realen« Gegebenseins gewinnt.



### o.T.

Fine Art Print  
10,5 x 17,5 cm

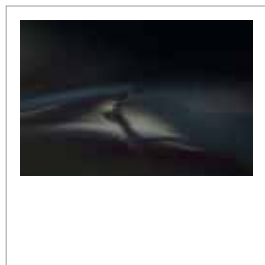
€ 85,00



### o.T.

Fine Art Print  
17 x 11,5 cm

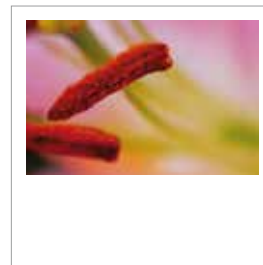
€ 85,00



### o.T.

Fine Art Print  
17 x 11,5 cm

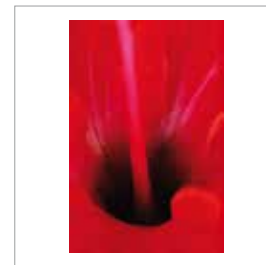
€ 85,00



### o.T.

Fine Art Print  
17,5 x 11,5 cm

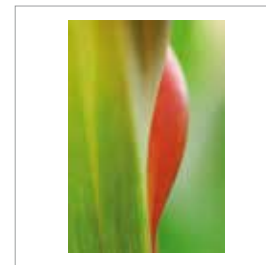
€ 85,00



### o.T.

Fine Art Print  
11,5 x 17,5 cm

€ 85,00



### o.T.

Fine Art Print  
11,5 x 17,5 cm

€ 85,00



## Margit Seiwert

Düsseldorf

Margit Seiwert legt den Schwerpunkt ihrer Malerei auf Aquarell- und Gouachetechnik, ergänzt mit Acrylfarben.

Die Ruhe der Natur und die Intensität des Lichts sind ihr Quelle der Inspiration.

Der Entwurf, die Skizze, ist der Ausgangspunkt zur Entstehung eines Werks. Es geht ihr nicht um naturalistische Wiedergabe eines Motivs.

In dessen Gestaltung bleibt der eigentliche Malprozess als Träger einer sehr persönlichen künstlerischen Intention sichtbar.

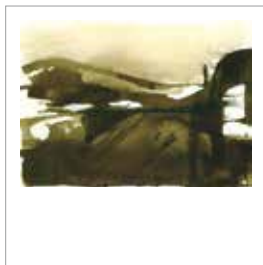
Das Gesehene wird intensiv geprüft, ergänzt und vertieft, bis das Werk »fertig« ist. Im verfremdenden Zusammenspiel von Licht, Farbe und Form bringt ihre Aquarellmalerei das Motiv in ein labiles Zugleich von Nähe und Ferne – eine Irritation, die die Wahrnehmung schärft.



### Flamenco

Aquarell  
18 x 11,5 cm

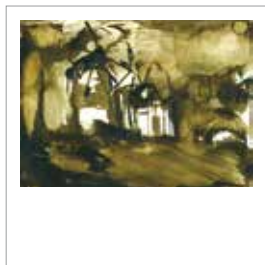
€ 85,00



### Landschaft

Aquarell  
15 x 11 cm

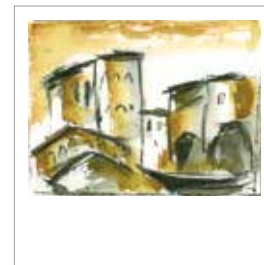
€ 60,00



### Windmühlen

Aquarell  
15 x 11 cm

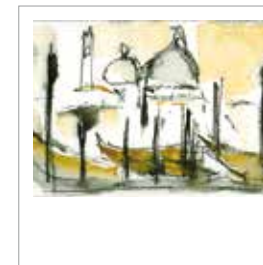
€ 60,00



### Venedig

Aquarell  
18 x 11,5 cm

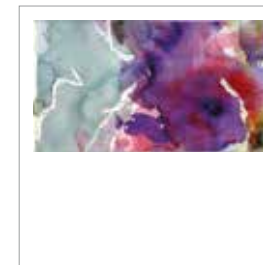
€ 85,00



### Venedig

Aquarell  
18 x 11,5 cm

€ 85,00



### o.T.

Aquarell  
20 x 11 cm

€ 85,00



## Ralf Steinmüller

Biebertal

Das besondere Interesse des Biebertaler Künstlers gilt der Kombination organischer Strukturen in Verbindung mit der ihr eigenen natürlichen Farbbigkeit.

Ralf Steinmüllers kreatives Interesse gilt der Fähigkeit zur Selbstorganisation und -strukturierung natürlicher »Materialien«. In seinen Arbeiten spiegelt sich seine Vorliebe für Erde, die er aus unterschiedlichen Ländern sammelt

und mit »Heimaterde« zu seinen Werken verarbeitet. Er experimentiert mit verschiedenartigsten Trocknungsverfahren, um herauszufinden, wann welche Erde Risse zeigt, und zwar genau an den Stellen, die für den künstlerischen

Prozess von Bedeutung sind. Nach Fertigstellung korrespondieren die Werke mit ihrem Umfeld (Trägerholz, Luftfeuchtigkeit, UV-Licht), was zu leichten farblichen Veränderungen führt und eine erstaunliche Lebendigkeit erzeugt.



### Nightfall

Lehm auf Holz  
19,6 x 40,7 cm

€ 390,00



### Sinne II

Lehm auf Holz  
19,6 x 38 cm

€ 500,00



### Schlange

Lehm auf Holz  
24,5 x 47 cm

€ 750,00



### Gedanken I

Lehm auf Holz  
54,6 x 29,6 cm

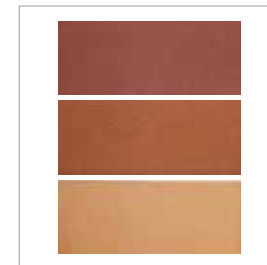
€ 750,00



### Fluss

Lehm auf Holz  
50 x 30 cm

€ 650,00



### Fragil

Lehm auf Holz  
39,5 x 60 cm

€ 1.200,00

Diese Broschüre bietet einen Überblick zu unterschiedlichen Arbeiten von Künstlerinnen und Künstlern der Edition Kalliope.

Deren Vielseitigkeit lässt sich mit unvermeidlich reduzierenden Abbildungen nur andeuten, verschafft aber dennoch einen exemplarischen Einblick in das Schaffen der Kreativen.

Weitere Details entnehmen Sie den einzelnen Seiten, denen auch die Menschen hinter ihren Werken vorgestellt sind.

Findet eine Künstlerin/ein Künstler Ihr besonderes Interesse, schauen Sie auf die Internetseite von Edition Kalliope. Dort ist eine große Auswahl weiterer Werke zu sehen.

Willkommen bei den  
Künstlern und Künstlerinnen  
der Edition Kalliope:

»Kunst in Scheunen«  
[www.kunst-in-scheunen.de](http://www.kunst-in-scheunen.de)

Samstag, 10.09.2016, 11–20 Uhr

Sonntag, 11.09.2016, 11–18 Uhr

Am Schwanensee 11  
(»Alte Mühle« der Familie Pastau)  
35423 Lich

Edition Kalliope dankt  
der Familie Pastau für die  
Unterstützung der Ausstellung  
durch großzügige Überlassung  
von Räumlichkeiten.

